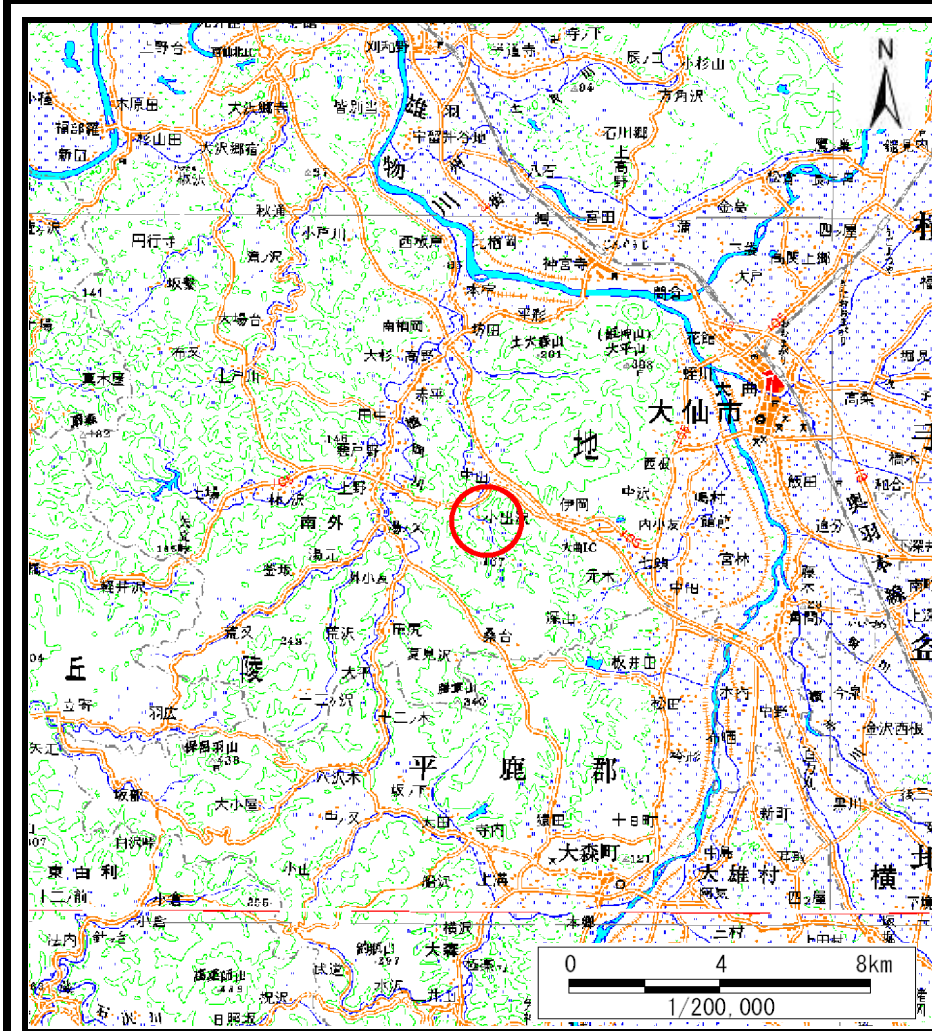
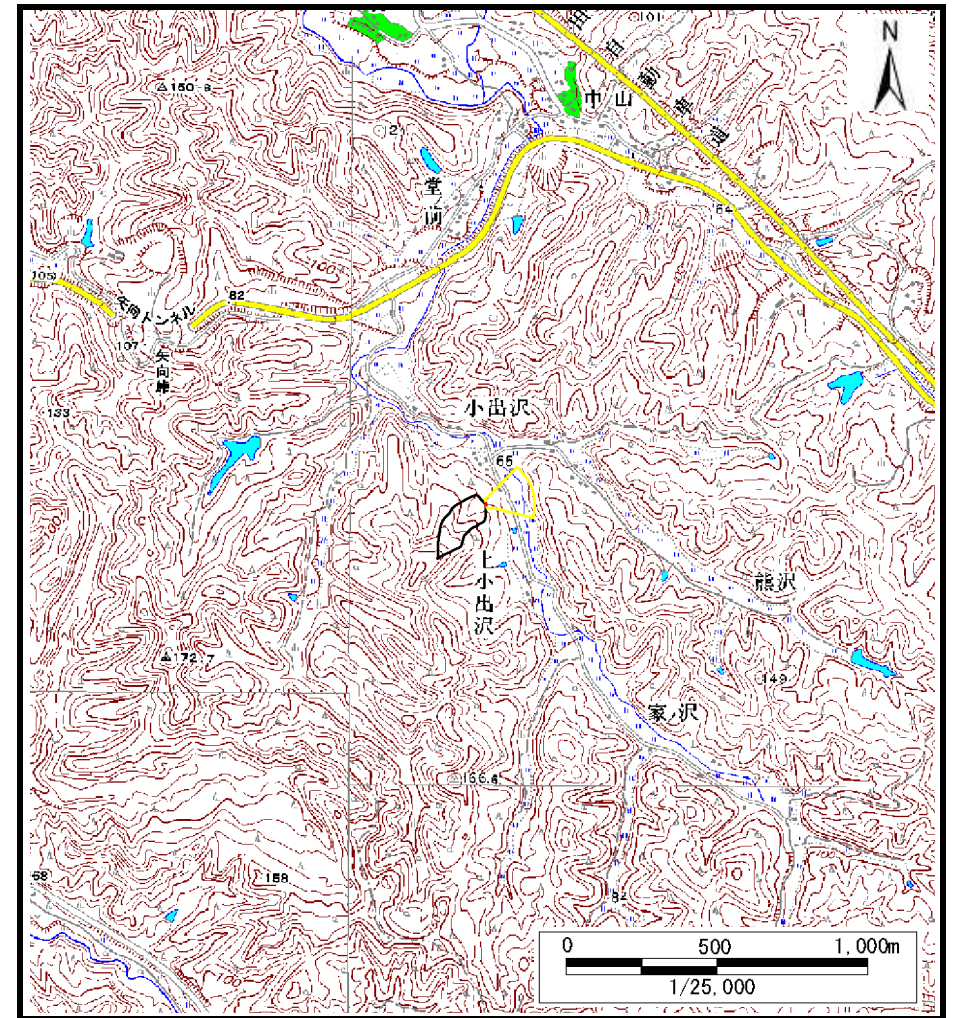


土砂災害警戒区域等の指定の公示に係る図書（その1）



(1/200,000)



(1/25,000)

| | | |
|-------------------------------------|---------|------------------------|
| 様式-1 (土) 土砂災害警戒区域・土砂災害特別警戒区域 位置図 | 自然現象の種類 | 土石流 |
| | 溪流番号 | 208-II-031 |
| | 溪流名 | 小出沢沢1 |
| | 所在地 | 秋田県大仙市内小友字小出沢、下小出沢及び東沢 |

この地図は、国土地理院長の承認を得て、同院発行の数値地図200000(地図画像)及び数値地図25000(地図画像)を複製したものである。(承認番号 平28情複、第110号)

土砂災害警戒区域等の指定の公示に係る図書（その2）



様式-2 (土)

土砂災害警戒区域・土砂災害特別警戒区域
区域図

土砂災害防止法施行令第二条の基準に該当する区域
(土砂災害警戒区域)



自然現象
の種類

土石流

溪流番号

208-II-031

土砂災害防止
法施行令第三
条の基準に該
当する区域
(土砂災害特別
警戒区域)

土石流の高さが1mを超える場合、土石等の
移動による力が50kN/m²を超える区域



縮尺
1:2,500

告示番号

第553号

溪流名

小出沢1

土石流の高さが1mを超える場合、土石等の
移動による力が50kN/m²以下の区域



告示年月日

平成28年10月7日

所在地

秋田県大仙市内小友字小
出沢、下小出沢及び東沢

それ以外の区域



参考資料 (その3)



| | | | | | | | | |
|------|---|---|--|--------------------|---------|------------|------|------------------------|
| 参考資料 | 土砂災害防止法施行令第二条の基準に該当する区域 (土砂災害警戒区域) | | | N 縮尺 1:2,500 | 自然現象の種類 | 土石流 | 溪流番号 | 208-II-031 |
| | 土砂災害防止法施行令第三条の基準に該当する区域 (土砂災害特別警戒区域) | 土石流の高さが1mを超える場合、土石等の移動による力が50kN/m ² を超える区域 | | | 告示番号 | 第553号 | 溪流名 | 小出沢1 |
| | | 土石流の高さが1mを超える場合、土石等の移動による力が50kN/m ² 以下の区域 | | | 告示年月日 | 平成28年10月7日 | 所在地 | 秋田県大仙市内小友字小出沢、下小出沢及び東沢 |
| | | それ以外の区域 | | | | | | |

