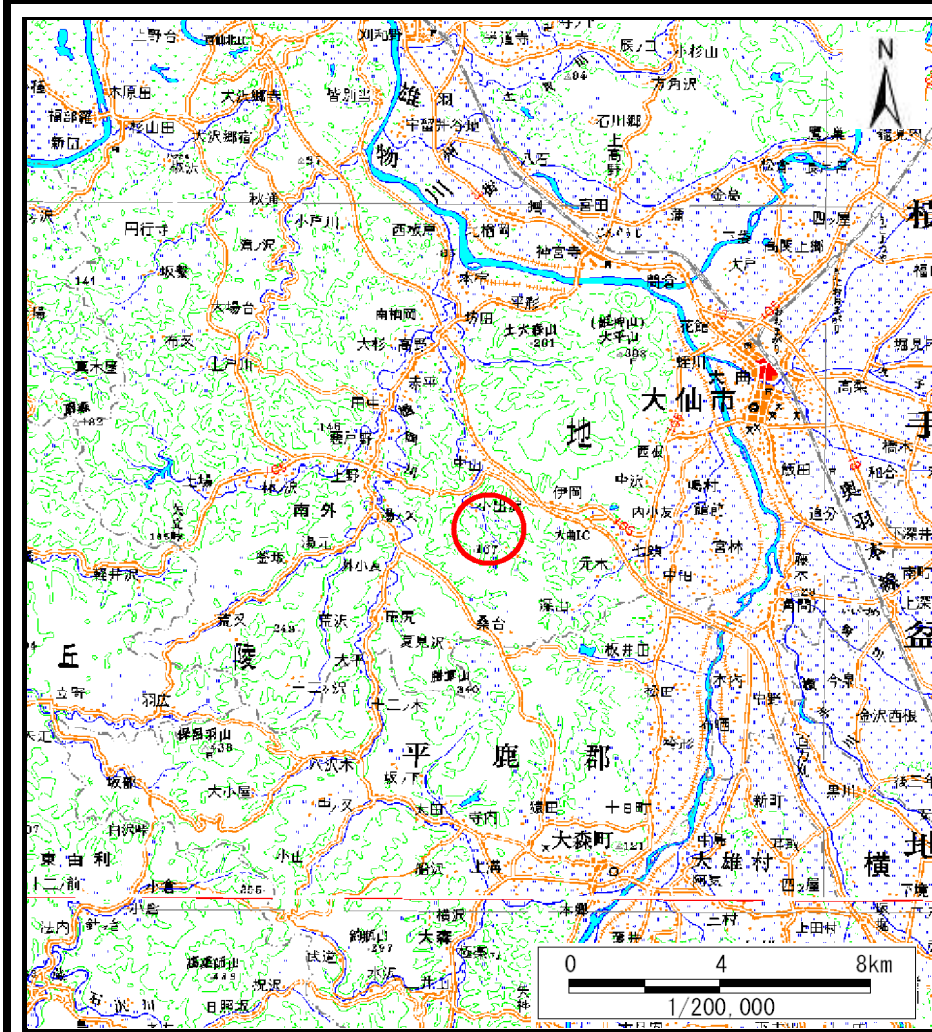
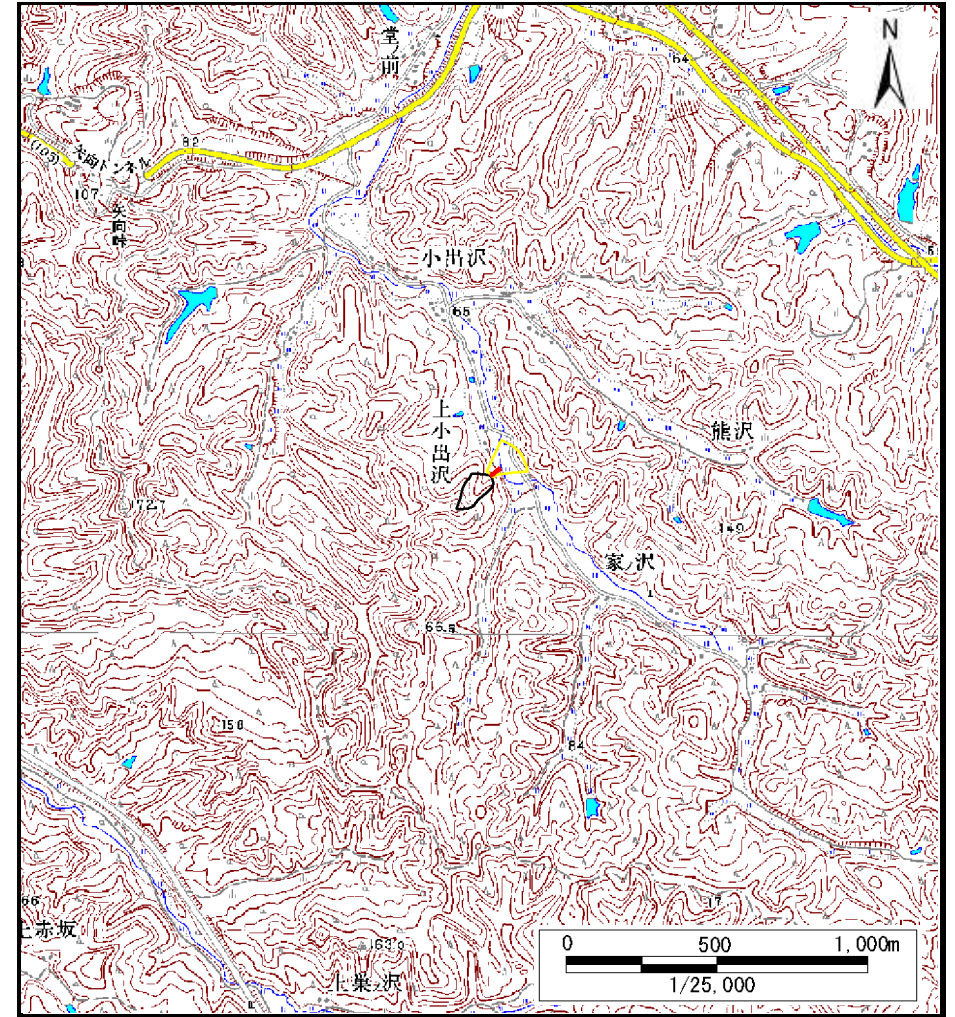


土砂災害警戒区域等の指定の公示に係る図書（その1）



(1/200,000)



(1/25,000)

様式-1 (土) 土砂災害警戒区域・土砂災害特別警戒区域 位置図	自然現象の種類	土石流
	溪流番号	208-Ⅲ-016
	溪流名	内小友沢14
	所在地	秋田県大仙市内小友字下小出沢

この地図は、国土地理院長の承認を得て、同院発行の数値地図200000(地図画像)及び数値地図25000(地図画像)を複製したものである。(承認番号 平28情複、第110号)

土砂災害警戒区域等の指定の公示に係る図書（その2）



様式-2 (土)

土砂災害警戒区域・土砂災害特別警戒区域
区域図

土砂災害防止法施行令第二条の基準に該当する区域
(土砂災害警戒区域)



自然現象
の種類

土石流

溪流番号

208-Ⅲ-016

土砂災害防止
法施行令第三
条の基準に該
当する区域
(土砂災害特別
警戒区域)

土石流の高さが1mを超える場合、土石等の
移動による力が50kN/m²を超える区域



縮尺
1:2,500

告示番号

第553号

溪流名

内小友沢14

土石流の高さが1mを超える場合、土石等の
移動による力が50kN/m²以下の区域



告示年月日

平成28年10月7日

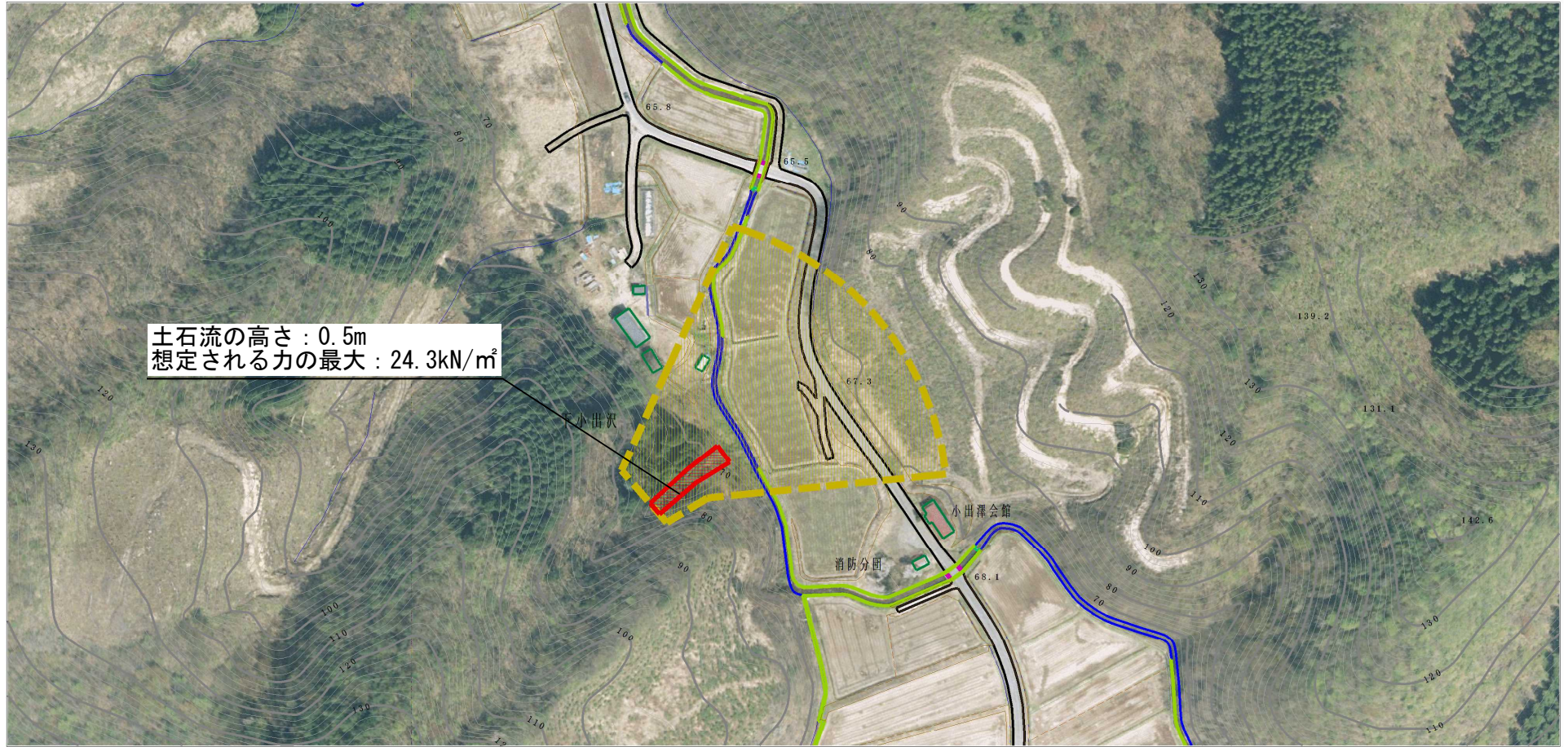
所在地

秋田県大仙市内小友字下
小出沢

それ以外の区域



参考資料 (その3)



0 1 ×100m

参考資料

土石災害防止法施行令第二条の基準に該当する区域
(土石災害警戒区域)



自然現象の種類

土石流

溪流番号

208-Ⅲ-016

土石災害防止法施行令第三条の基準に該当する区域
(土石災害特別警戒区域)

土石流の高さが1mを超える場合、土石等の移動による力が50kN/m²を超える区域



縮尺
1:2,500

告示番号

第553号

溪流名

内小出沢14

土石流の高さが1mを超える場合、土石等の移動による力が50kN/m²以下の区域



告示年月日

平成28年10月7日

所在地

秋田県大仙市内小友字下小出沢

それ以外の区域



