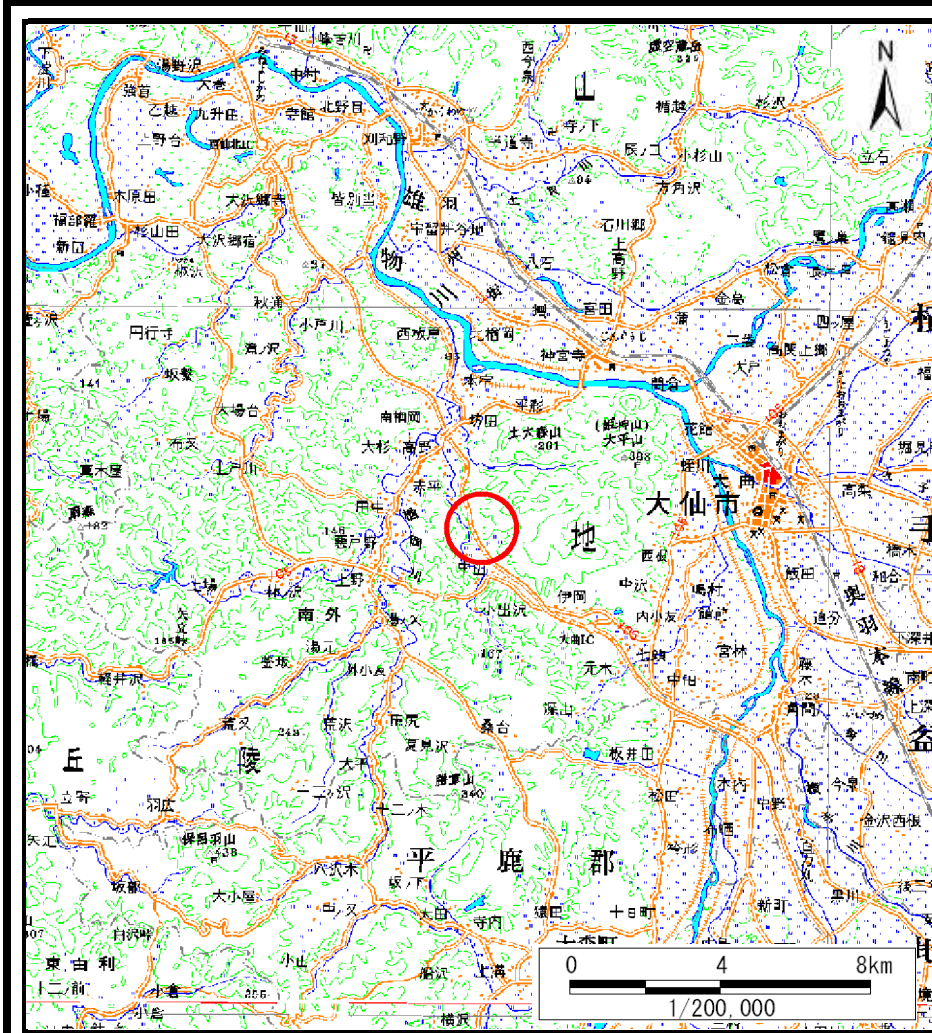
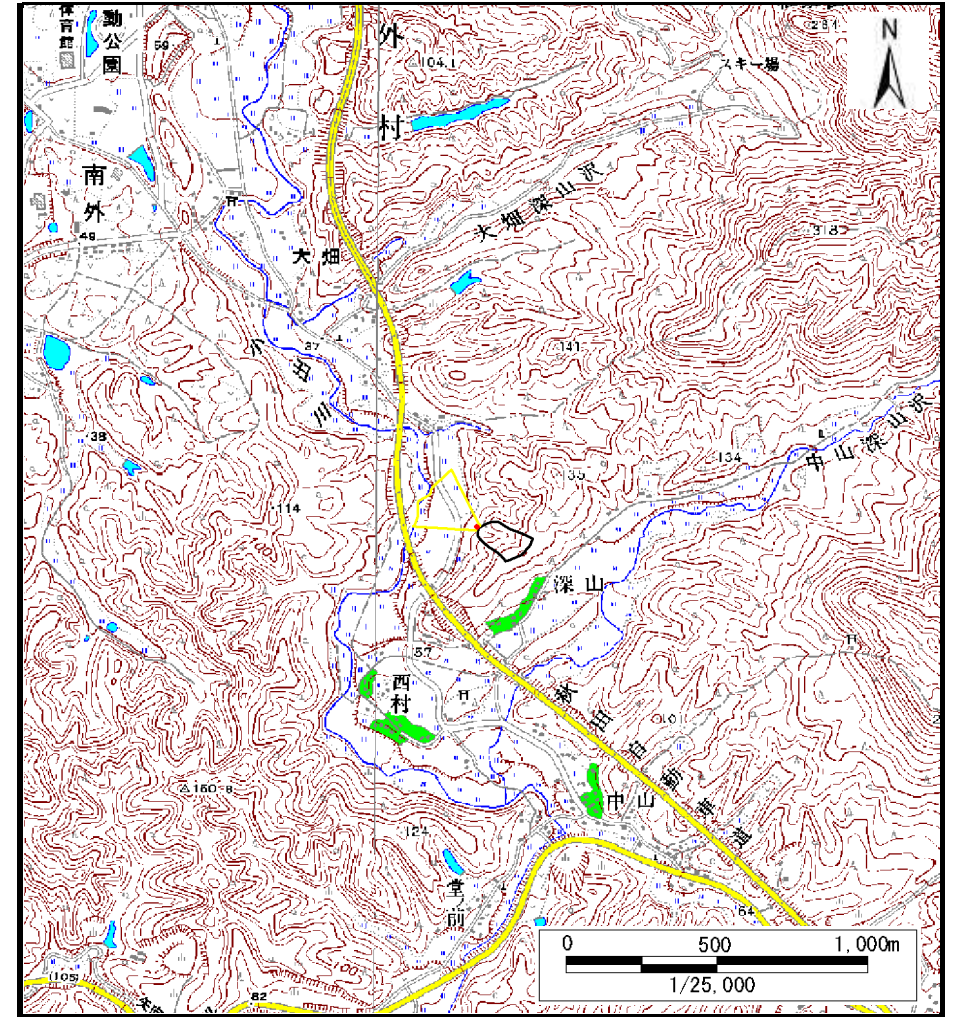


# 土砂災害警戒区域等の指定の公示に係る図書（その1）



(1/200,000)

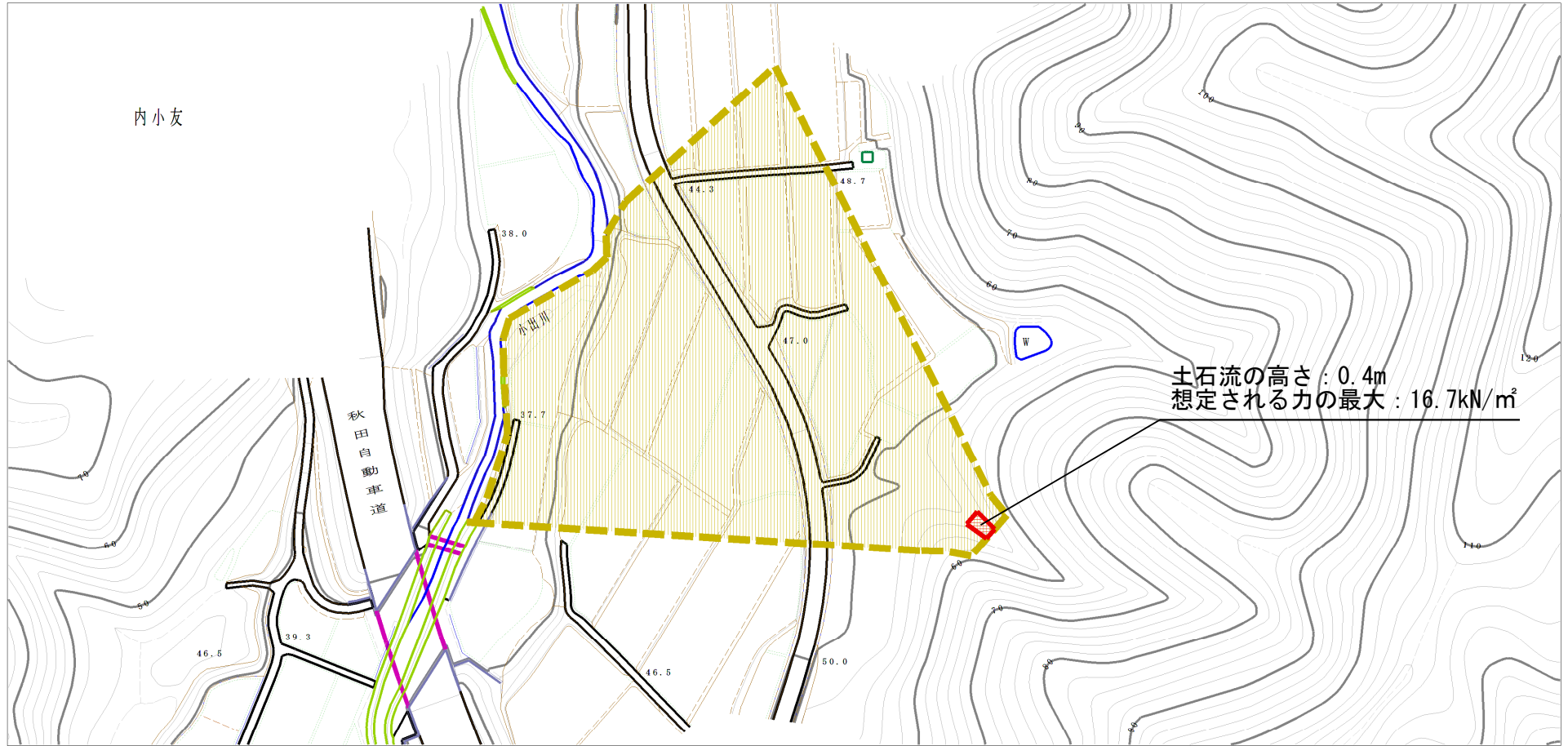


(1/25,000)

様式-1 (土) 土砂災害警戒区域・土砂災害特別警戒区域 位置図	自然現象の種類	土石流
	溪流番号	208-Ⅲ-025-2
	溪流名	内小友沢23-2
	所在地	秋田県大仙市内小友字石神

この地図は、国土地理院長の承認を得て、同院発行の数値地図200000(地図画像)及び数値地図25000(地図画像)を複製したものである。(承認番号 平28情複、第110号)

# 土砂災害警戒区域等の指定の公示に係る図書（その2）



0 1 × 100m

様式-2 (土)

土砂災害警戒区域・土砂災害特別警戒区域  
区域図

土砂災害防止法施行令第二条の基準に該当する区域  
(土砂災害警戒区域)

土砂災害防止  
法施行令第三  
条の基準に該  
当する区域  
(土砂災害特別  
警戒区域)

土石流の高さが1mを超える場合、土石等の  
移動による力が50kN/m<sup>2</sup>を超える区域

土石流の高さが1mを超える場合、土石等の  
移動による力が50kN/m<sup>2</sup>以下の区域

それ以外の区域



縮尺  
1:2,500

自然現象  
の種類

告示番号

告示年月日

土石流

第553号

平成28年10月7日

溪流番号

溪流名

所在地

208-Ⅲ-025-2

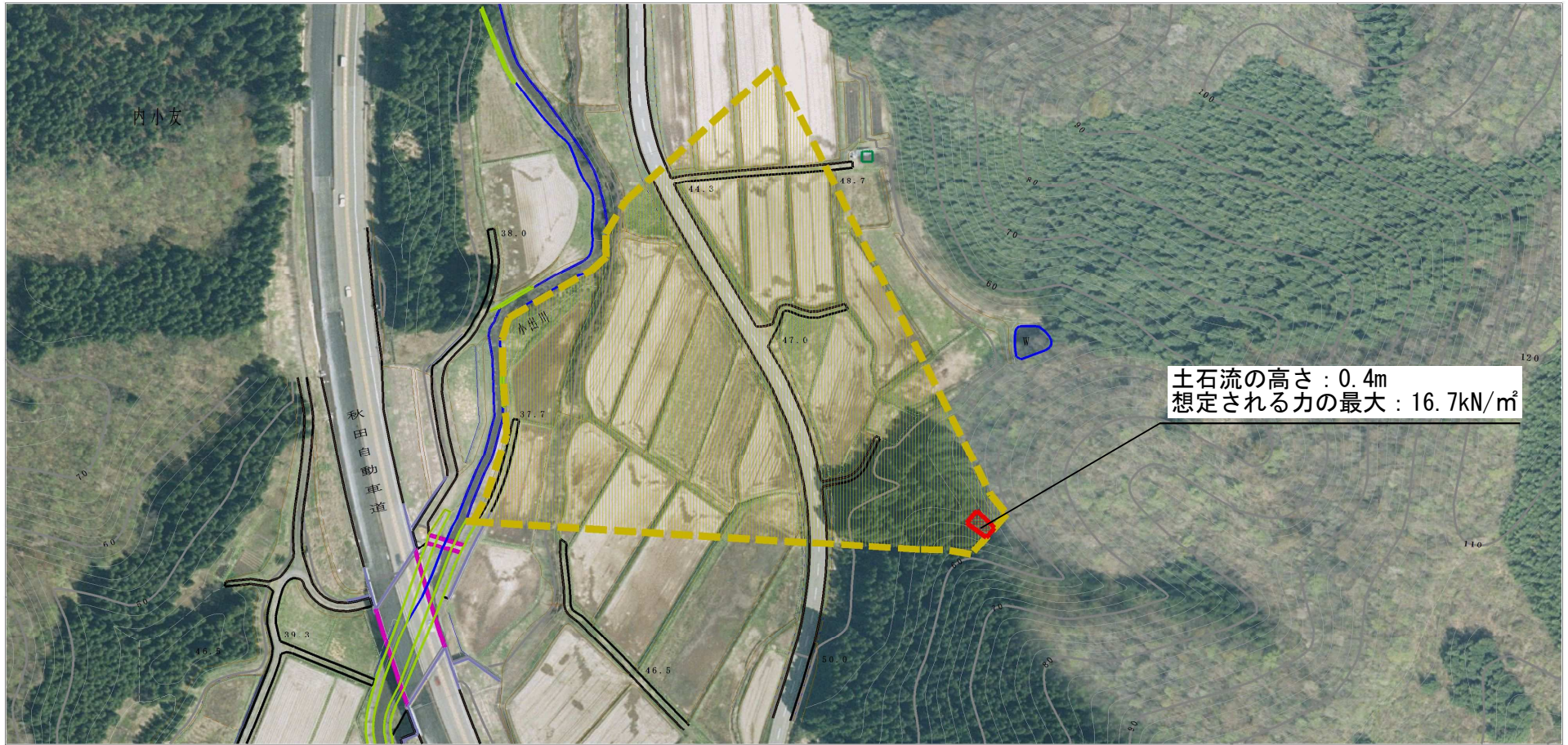
内小友沢23-2

秋田県大仙市内小友字石  
神

土石流の高さ: 0.4m  
想定される力の最大: 16.7kN/m<sup>2</sup>



# 参考資料 (その3)



土石流の高さ: 0.4m  
 想定される力の最大: 16.7kN/m<sup>2</sup>

参考資料	土砂災害防止法施行令第二条の基準に該当する区域 (土砂災害警戒区域)			N 縮尺 1:2,500	自然現象の種類	土石流	溪流番号	208-Ⅲ-025-2
	土砂災害防止法施行令第三条の基準に該当する区域 (土砂災害特別警戒区域)	土石流の高さが1mを超える場合、土石等の移動による力が50kN/m <sup>2</sup> を超える区域			告示番号	第553号	溪流名	内小友沢23-2
		土石流の高さが1mを超える場合、土石等の移動による力が50kN/m <sup>2</sup> 以下の区域			告示年月日	平成28年10月7日	所在地	秋田県大仙市内小友字石神
		それ以外の区域						

## 土砂災害警戒区域等の指定の公示に係る図書(その3)

横断測線の区間	土石流の力(kN/m <sup>2</sup> )	土石流の高さ(m)	区分	横断測線の区間	土石流の力(kN/m <sup>2</sup> )	土石流の高さ(m)	区分
0~1	16.7	0.4	R				
1~2	16.7	0.4	R				
2~3	8.5	0.3	Y				
3~4	4.8	0.2	Y				
4~5	3.3	0.2	Y				
5~6	2.6	0.2	Y				
6~7	2.0	0.2	Y				
7~8	1.7	0.2	Y				
8~9	1.3	0.2	Y				
9~10	1.1	0.2	Y				
10~11	1.3	0.2	Y				
11~12	1.3	0.2	Y				
12~13	1.2	0.2	Y				
13~14	1.1	0.2	Y				
14~15	0.8	0.2	Y				

様式-3(土) 建築物の構造の規制に必要な衝撃に関する事項	自然現象の種類	土石流	溪流番号	208-Ⅲ-025-2
	告示番号	第553号	溪流名	内小友沢23-2
	告示年月日	平成28年10月7日	所在地	秋田県大仙市内小友字石神