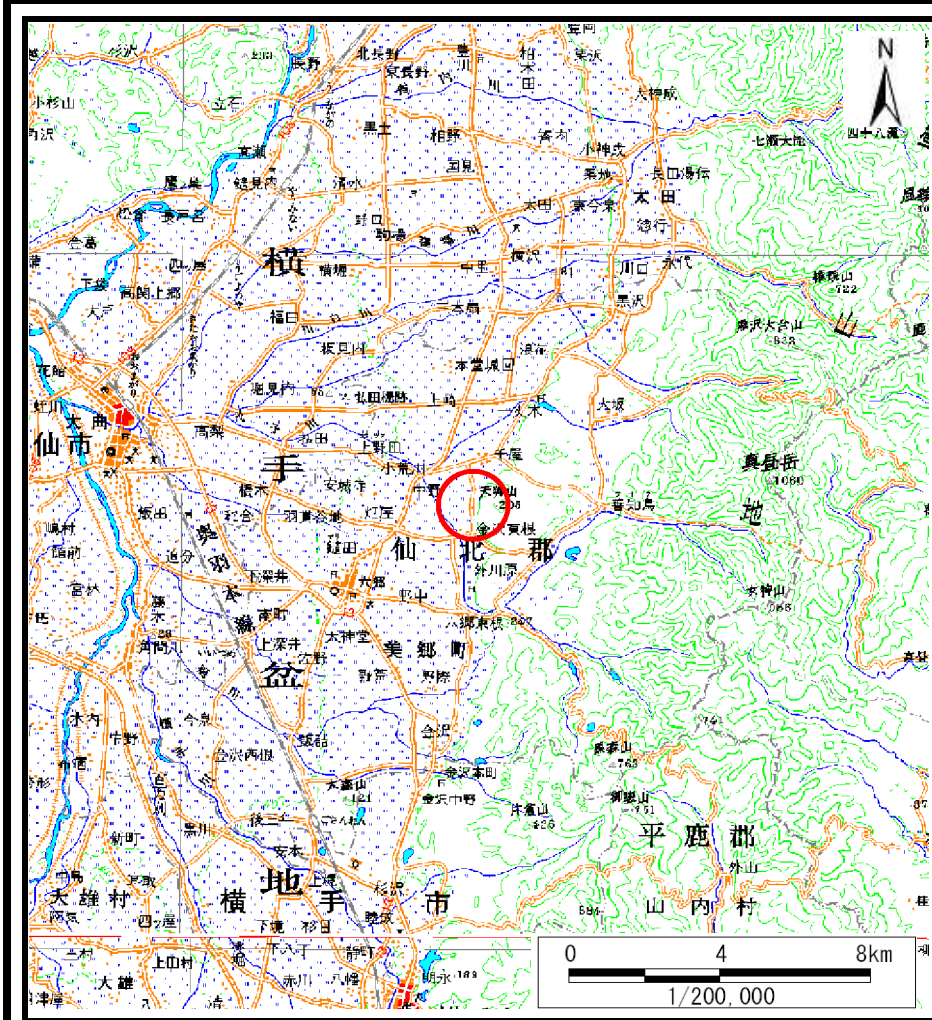
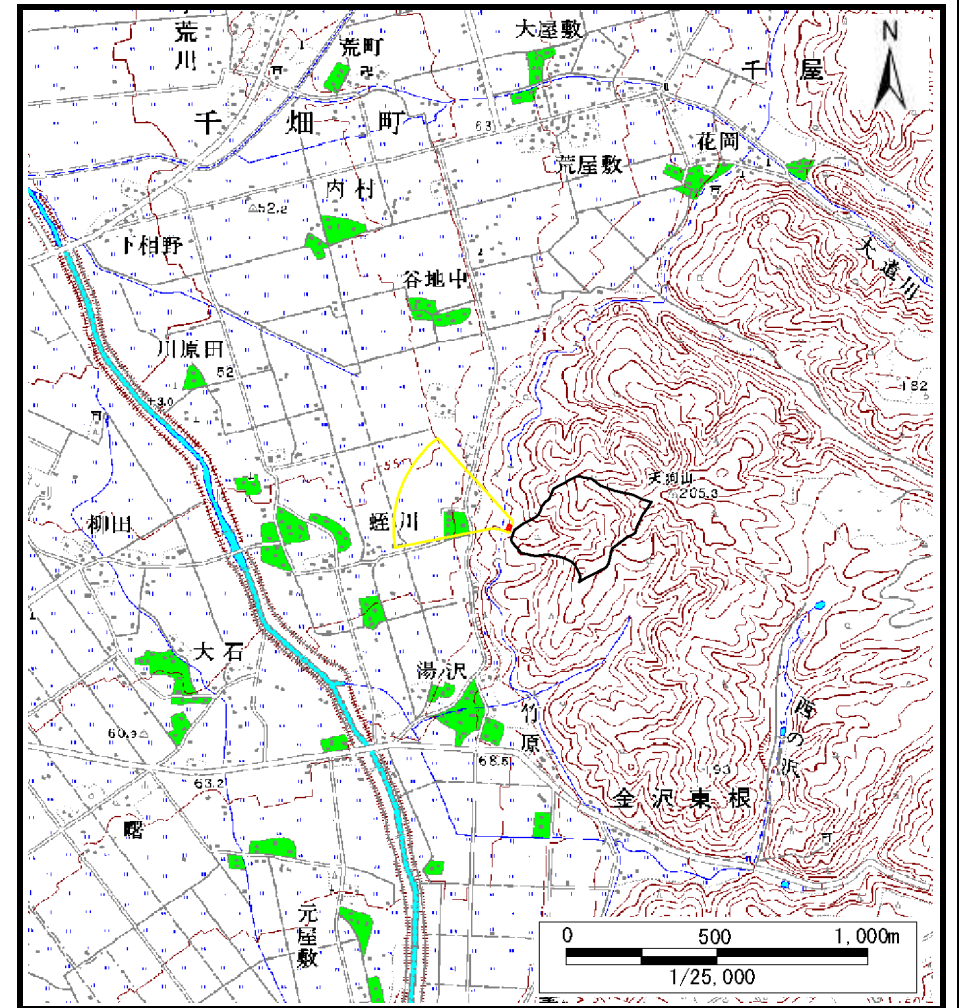


土砂災害警戒区域等の指定の公示に係る図書（その1）



(1/200,000)



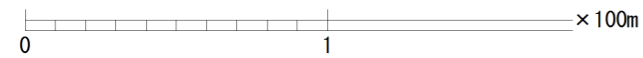
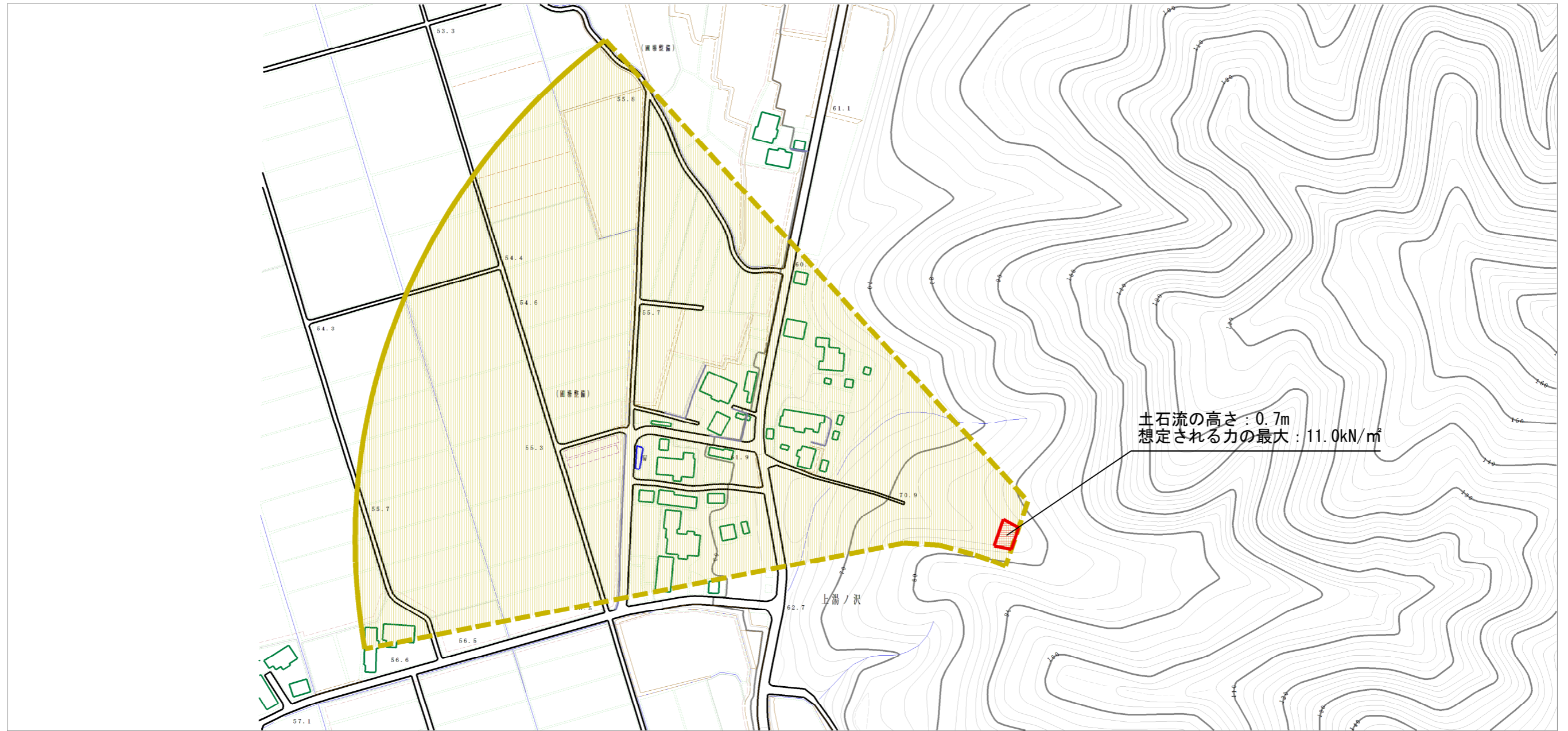
(1/25,000)

様式-1 (土)
土砂災害警戒区域・土砂災害特別警戒区域 位置図

自然現象の種類	土石流
溪流番号	432-I-002
溪流名	東ノ沢
所在地	秋田県仙北郡美郷町金沢東根字上湯ノ沢及び蛭川並びに同町千屋字座堂及び米桶沢

この地図は、国土地理院長の承認を得て、同院発行の数値地図20000(地図画像)及び数値地図25000(地図画像)を複製したものである。(承認番号 平28情複、第110号)

土砂災害警戒区域等の指定の公示に係る図書（その2）



様式-2 (土)

土砂災害警戒区域・土砂災害特別警戒区域図

土砂災害防止法施行令第二条の基準に該当する区域 (土砂災害警戒区域)

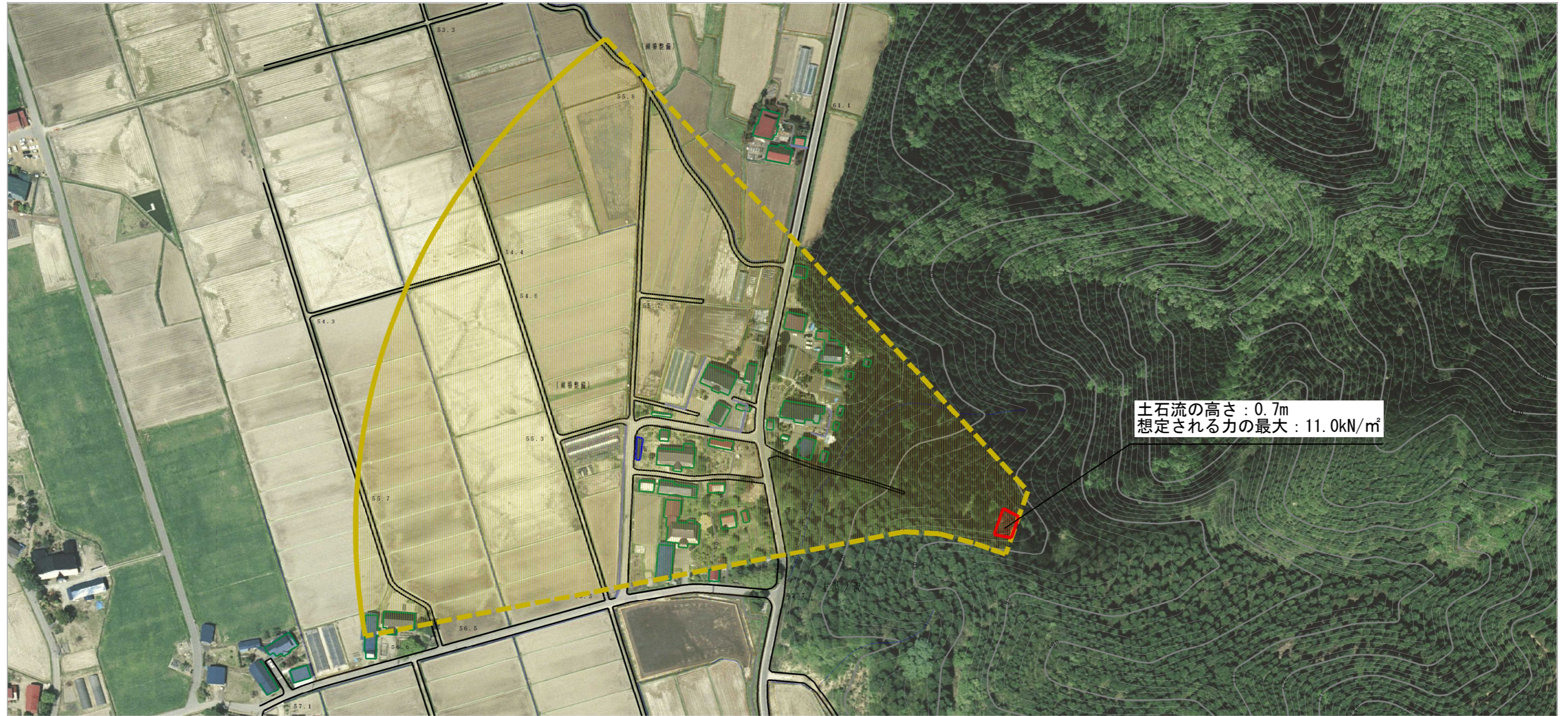
土砂災害防止法施行令第三条の基準に該当する区域 (土砂災害特別警戒区域)	
土石流の高さが1mを超える場合、土石等の移動による力が50kN/m ² を超える区域	
土石流の高さが1mを超える場合、土石等の移動による力が50kN/m ² 以下の区域	
それ以外の区域	



縮尺
1:2,500

自然現象の種類	土石流	溪流番号	432-I-002
告示番号	第553号	溪流名	東ノ沢
告示年月日	平成28年10月7日	所在地	秋田県仙北郡美郷町金沢東根字上湯ノ沢及び蛭川並びに同町千屋字座堂及び米桶沢

参考資料 (その3)



土石流の高さ: 0.7m
 想定される力の最大: 11.0kN/m²

0 1 ×100m

参考資料	土石流の高さが1mを超える場合、土石等の移動による力が50kN/m ² を超える区域		N 縮尺 1:2,500	自然現象の種類	土石流	溪流番号	432-I-002
	土石流の高さが1mを超える場合、土石等の移動による力が50kN/m ² 以下の区域			告示番号	第553号	溪流名	東ノ沢
	それ以外の区域			告示年月日	平成28年10月7日	所在地	秋田県仙北郡美郷町金沢東根字上湯ノ沢及び蛭川並びに同町千屋字座堂及び米桶沢
	土石災害防止法施行令第三條の基準に該当する区域(土石災害特別警戒区域)						

土砂災害警戒区域等の指定の公示に係る図書(その3)

横断測線の区間	土石流の力(kN/m ²)	土石流の高さ(m)	区分		横断測線の区間	土石流の力(kN/m ²)	土石流の高さ(m)	区分
0~1	11.0	0.7	R					
1~2	11.0	0.7	R					
2~3	9.1	0.7	Y					
3~4	9.1	0.7	Y					
4~5	7.0	0.6	Y					
5~6	7.1	0.6	Y					
6~7	7.1	0.6	Y					
7~8	7.2	0.6	Y					
8~9	7.0	0.6	Y					
9~10	6.8	0.6	Y					
10~11	6.8	0.6	Y					
11~12	5.9	0.6	Y					
12~13	6.0	0.6	Y					
13~14	6.0	0.6	Y					
14~15	5.7	0.6	Y					
15~16	5.2	0.6	Y					
16~17	4.4	0.7	Y					
17~18	3.8	0.7	Y					
18~19	3.4	0.7	Y					
19~20	3.1	0.8	Y					
20~21	2.6	0.8	Y					
21~22	2.2	0.9	Y					

様式-3(土) 建築物の構造の規制に必要な衝撃に関する事項	自然現象の種類	土石流	溪流番号	432-I-002
	告示番号	第553号	溪流名	東ノ沢
	告示年月日	平成28年10月7日	所在地	秋田県仙北郡美郷町金沢東根字上湯ノ沢及び 蛭川並びに同町千屋字座堂及び米桶沢