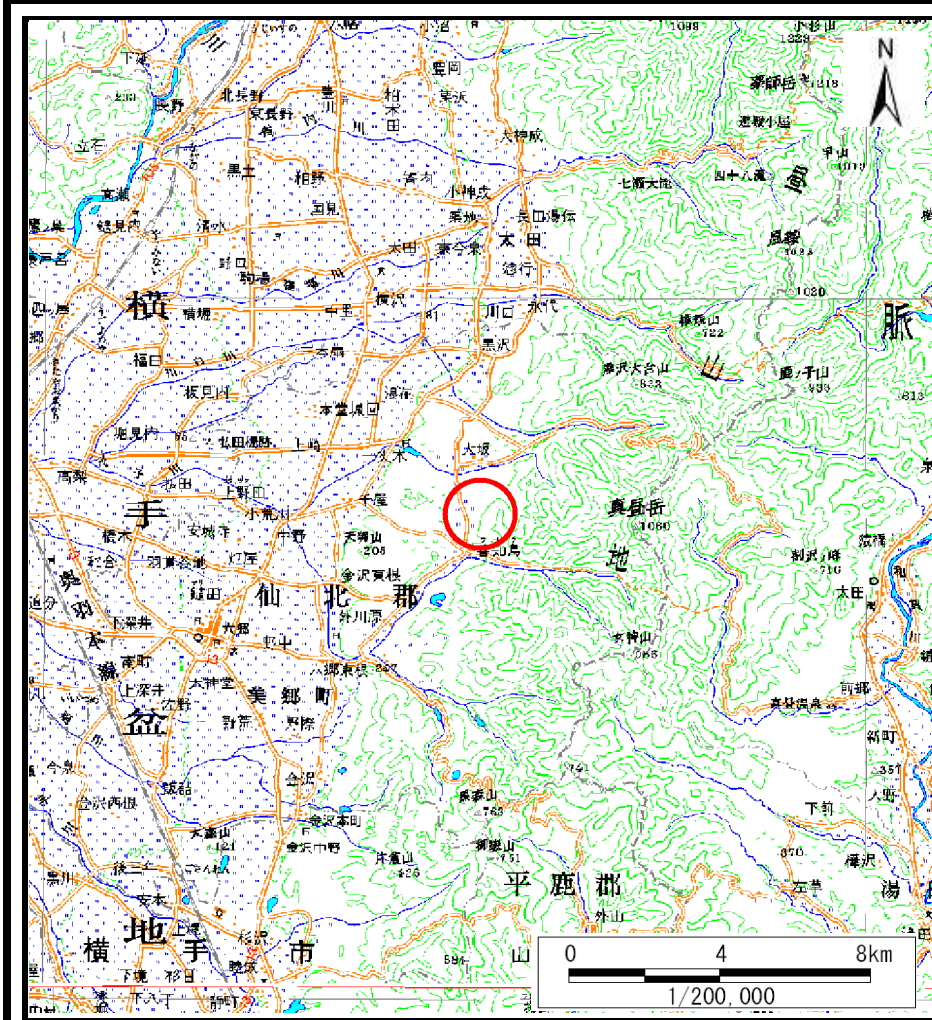
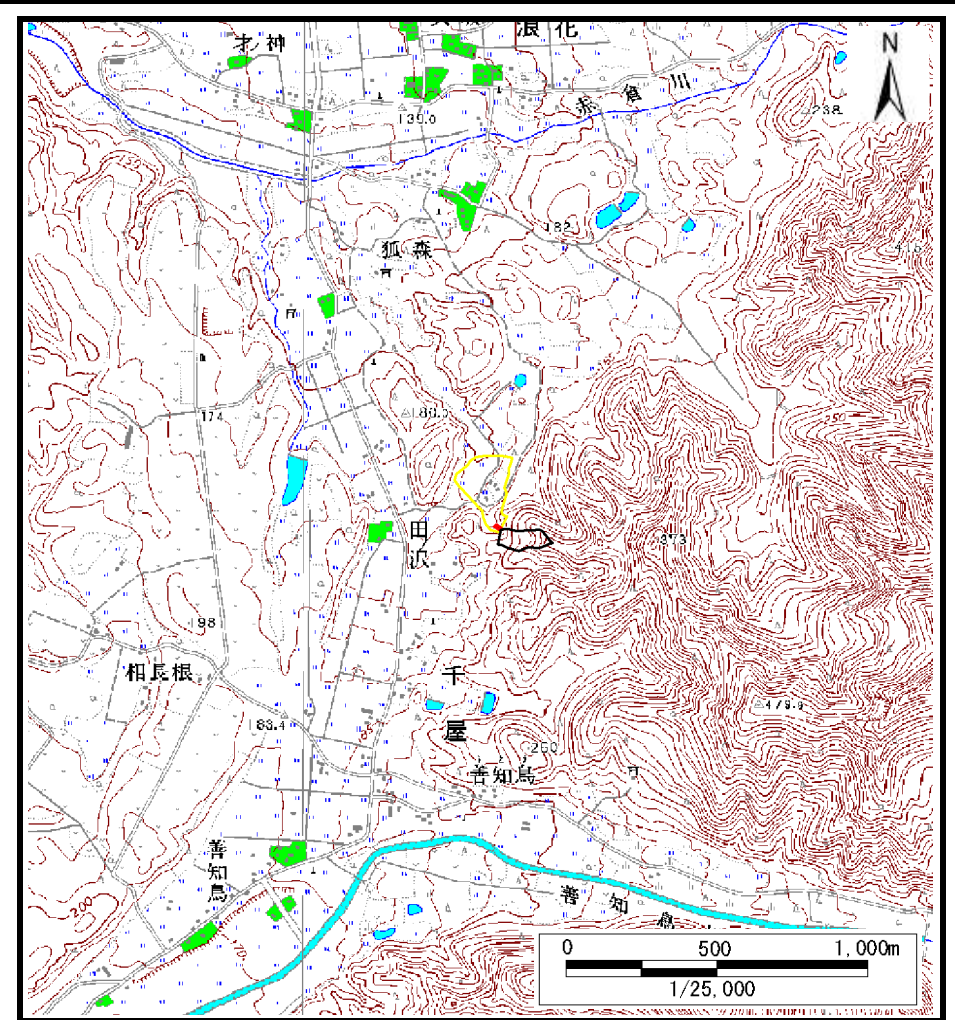


土砂災害警戒区域等の指定の公示に係る図書（その1）



(1/200,000)



(1/25,000)

様式-1 (土)
土砂災害警戒区域・土砂災害特別警戒区域 位置図

自然現象の種類	土石流
溪流番号	432-I-006
溪流名	曲り沢
所在地	秋田県仙北郡美郷町浪花字田ノ沢

この地図は、国土地理院長の承認を得て、同院発行の数値地図20000(地図画像)及び数値地図25000(地図画像)を複製したものである。(承認番号 平28情複、第110号)

土砂災害警戒区域等の指定の公示に係る図書（その2）

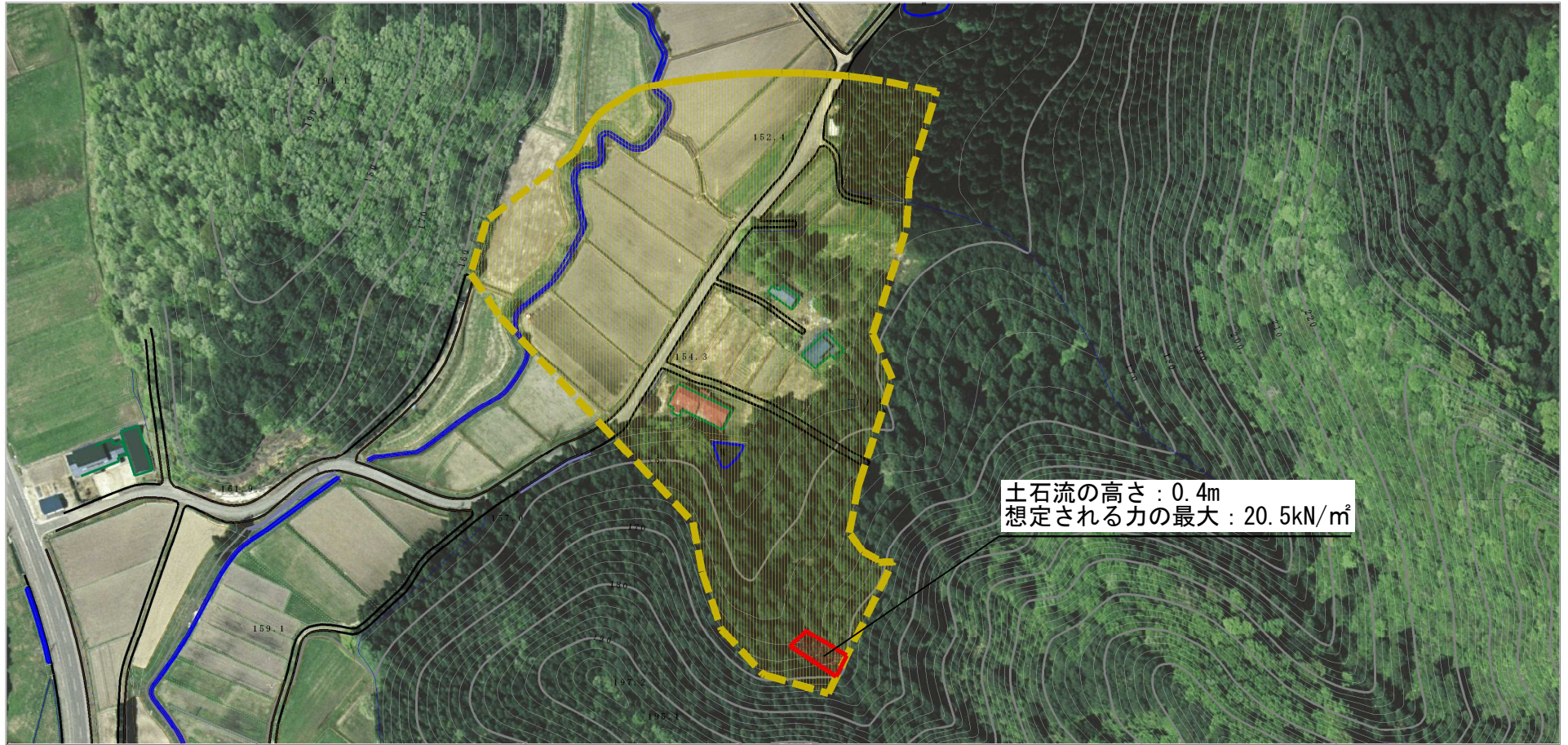


土石流の高さ：0.4m
 想定される力の最大：20.5kN/m²



様式-2 (土) 土砂災害警戒区域・土砂災害特別警戒区域 区域図	土砂災害防止法施行令第二条の基準に該当する区域 (土砂災害警戒区域)			N 	自然現象 の種類	土石流	溪流番号	432-I-006
	土砂災害防止 法施行令第三 条の基準に該 当する区域 (土砂災害特別 警戒区域)	土石流の高さが1mを超える場合、土石等の 移動による力が50kN/m ² を超える区域			縮尺 1:2,500	告示番号	第553号	溪流名
		土石流の高さが1mを超える場合、土石等の 移動による力が50kN/m ² 以下の区域		告示年月日		平成28年10月7日	所在地	秋田県仙北郡美郷町浪花 字田ノ沢
		それ以外の区域						

参考資料 (その3)



参考資料

参考資料	土砂災害防止法施行令第二条の基準に該当する区域 (土砂災害警戒区域)			N 縮尺 1:2,500	自然現象 の種類	土石流	溪流番号	432-I-006
	土砂災害防止 法施行令第三 条の基準に該 当する区域 (土砂災害特別 警戒区域)	土石流の高さが1mを超える場合、土石等の 移動による力が50kN/mを超える区域			告示番号	第553号	溪流名	曲り沢
		土石流の高さが1mを超える場合、土石等の 移動による力が50kN/m以下の区域			告示年月日	平成28年10月7日	所在地	秋田県仙北郡美郷町浪花 字田ノ沢
		それ以外の区域						

土砂災害警戒区域等の指定の公示に係る図書(その3)

横断測線の区間	土石流の力(kN/m ²)	土石流の高さ(m)	区分		横断測線の区間	土石流の力(kN/m ²)	土石流の高さ(m)	区分
0~1	20.5	0.4	R					
1~2	20.5	0.4	R					
2~3	19.0	0.4	R					
3~4	14.5	0.3	Y					
4~5	13.7	0.3	Y					
5~6	12.6	0.3	Y					
6~7	4.3	0.2	Y					
7~8	2.2	0.1	Y					
8~9	1.4	0.1	Y					
9~10	0.9	0.1	Y					
10~11	0.7	0.1	Y					
11~12	0.6	0.2	Y					
12~13	1.4	0.3	Y					
13~14	1.4	0.3	Y					

様式-3(土) 建築物の構造の規制に必要な衝撃に関する事項	自然現象の種類	土石流	溪流番号	432-I-006
	告示番号	第553号	溪流名	曲り沢
	告示年月日	平成28年10月7日	所在地	秋田県仙北郡美郷町浪花字田ノ沢