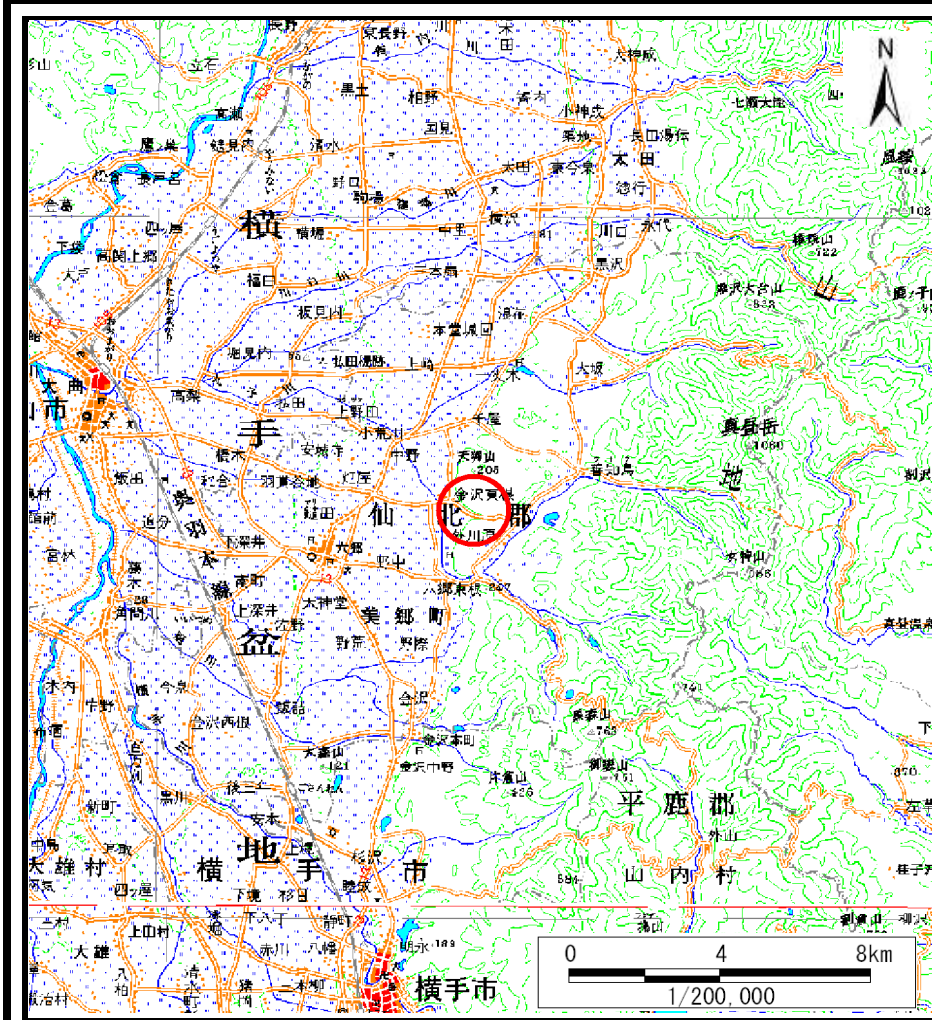
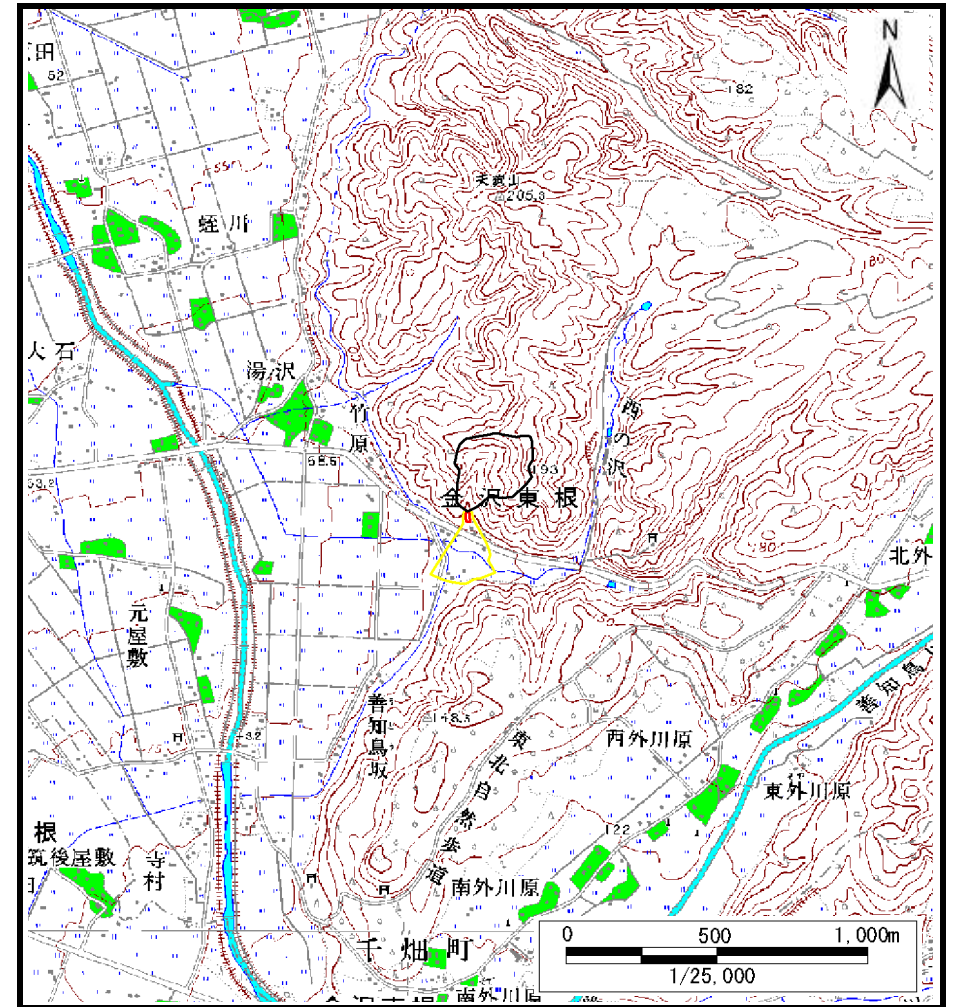


土砂災害警戒区域等の指定の公示に係る図書（その1）



(1/200,000)



(1/25,000)

様式-1 (土)
土砂災害警戒区域・土砂災害特別警戒区域 位置図

自然現象の種類	土石流
溪流番号	432-II-006
溪流名	サツコ沢
所在地	秋田県仙北郡美郷町金沢東根字善知鳥坂、上下村、川端山、下村及び竹原

この地図は、国土地理院長の承認を得て、同院発行の数値地図200000(地図画像)及び数値地図25000(地図画像)を複製したものである。(承認番号 平28情複、第110号)

土砂災害警戒区域等の指定の公示に係る図書（その2）

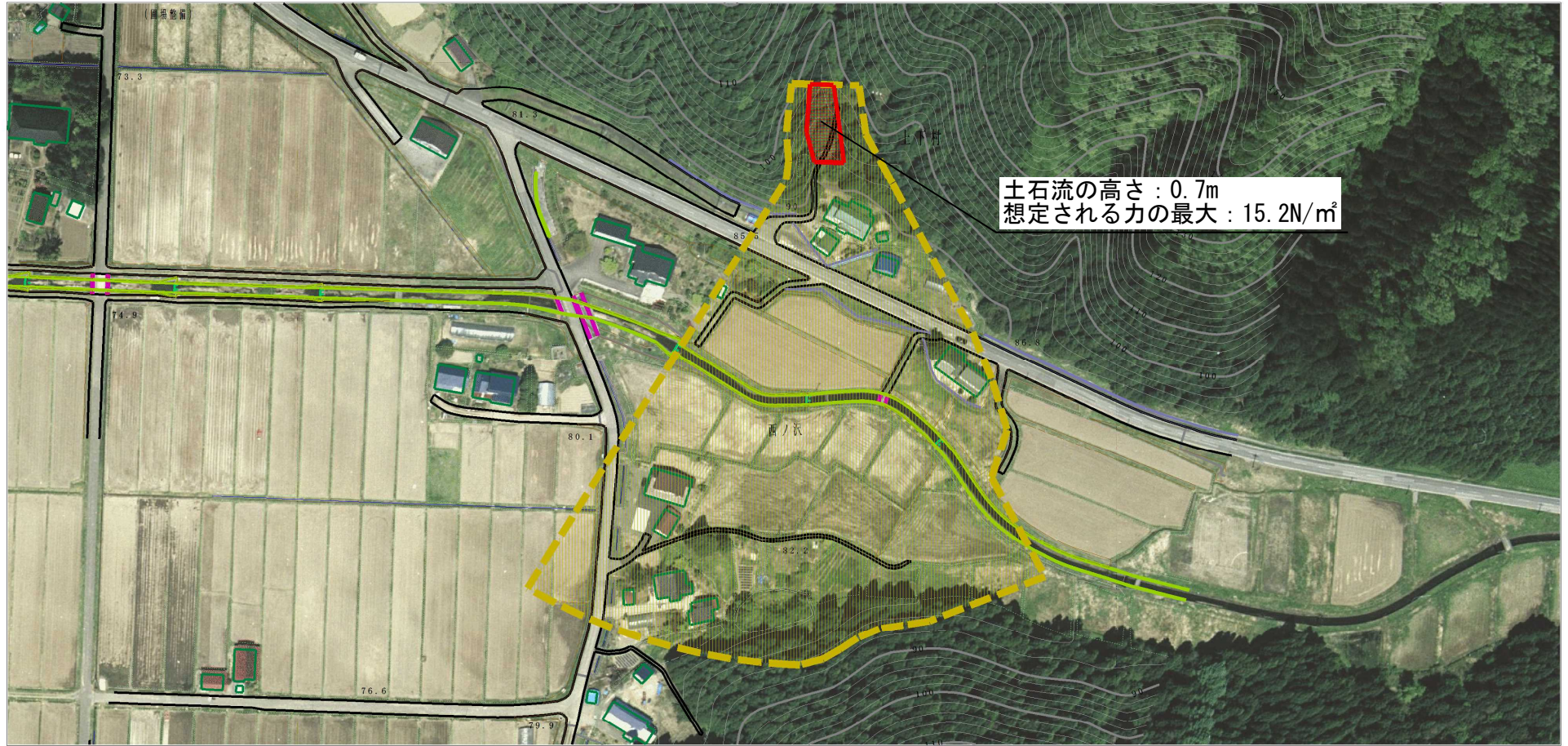


土石流の高さ：0.7m
 想定される力の最大：15.2N/m²



様式-2 (土) 土砂災害警戒区域・土砂災害特別警戒区域 区域図	土砂災害防止法施行令第二条の基準に該当する区域 (土砂災害警戒区域)			自然現象 の種類	土石流	溪流番号	432-II-006
	土砂災害防止 法施行令第三 条の基準に該 当する区域 (土砂災害特別 警戒区域)	土石流の高さが1mを超える場合、土石等の 移動による力が50kN/m ² を超える区域		告示番号	第553号	溪流名	サツコ沢
	土石流の高さが1mを超える場合、土石等の 移動による力が50kN/m ² 以下の区域	告示年月日	平成28年10月7日	所在地	秋田県仙北郡美郷町金沢東根字善知鳥 坂、上下村、川端山、下村及び竹原		
	それ以外の区域						

参考資料 (その3)



土石流の高さ: 0.7m
 想定される力の最大: 15.2N/m²



参考資料

参考資料	土石災害防止法施行令第二条の基準に該当する区域 (土石災害警戒区域)			N 縮尺 1:2,500	自然現象の種類	土石流	溪流番号	432-II-006
	土石災害防止法施行令第三条の基準に該当する区域 (土石災害特別警戒区域)	土石流の高さが1mを超える場合、土石等の移動による力が50kN/m ² を超える区域			告示番号	第553号	溪流名	サツコ沢
		土石流の高さが1mを超える場合、土石等の移動による力が50kN/m ² 以下の区域			告示年月日	平成28年10月7日	所在地	秋田県仙北郡美郷町金沢東根字善知鳥坂、上下村、川端山、下村及び竹原
		それ以外の区域						

土砂災害警戒区域等の指定の公示に係る図書(その3)

横断測線の区間	土石流の力(kN/m ²)	土石流の高さ(m)	区分	横断測線の区間	土石流の力(kN/m ²)	土石流の高さ(m)	区分
0~1	14.1	0.7	R				
1~2	15.2	0.7	R				
2~3	15.2	0.7	R				
3~4	9.6	0.5	Y				
4~5	9.3	0.5	Y				
5~6	9.3	0.5	Y				
6~7	8.7	0.5	Y				
7~8	8.0	0.5	Y				
8~9	6.9	0.5	Y				
9~10	5.8	0.5	Y				
10~11	4.8	0.5	Y				
11~12	4.1	0.6	Y				
12~13	3.5	0.7	Y				
13~14	1.5	0.7	Y				

様式-3(土) 建築物の構造の規制に必要な衝撃に関する事項	自然現象の種類	土石流	溪流番号	432-II-006
	告示番号	第553号	溪流名	サツコ沢
	告示年月日	平成28年10月7日	所在地	秋田県仙北郡美郷町金沢東根字善知鳥坂、上下村、川端山、下村及び竹原