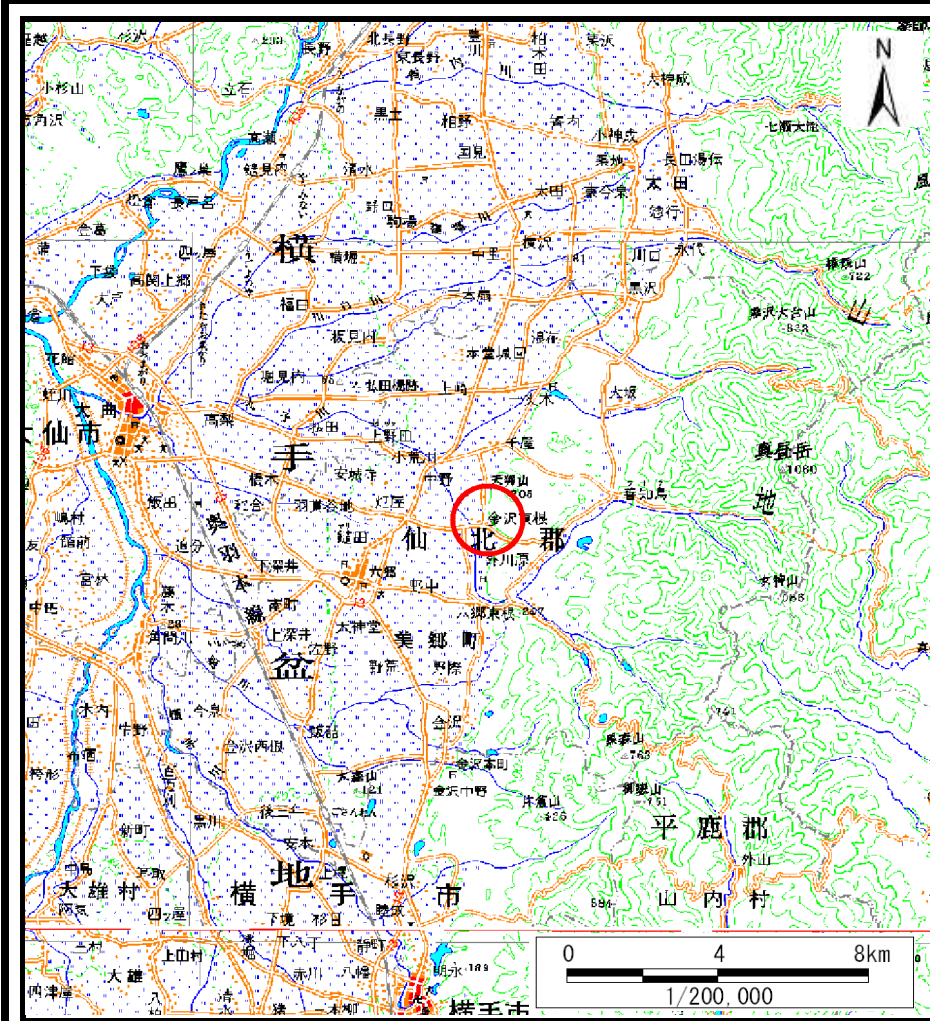
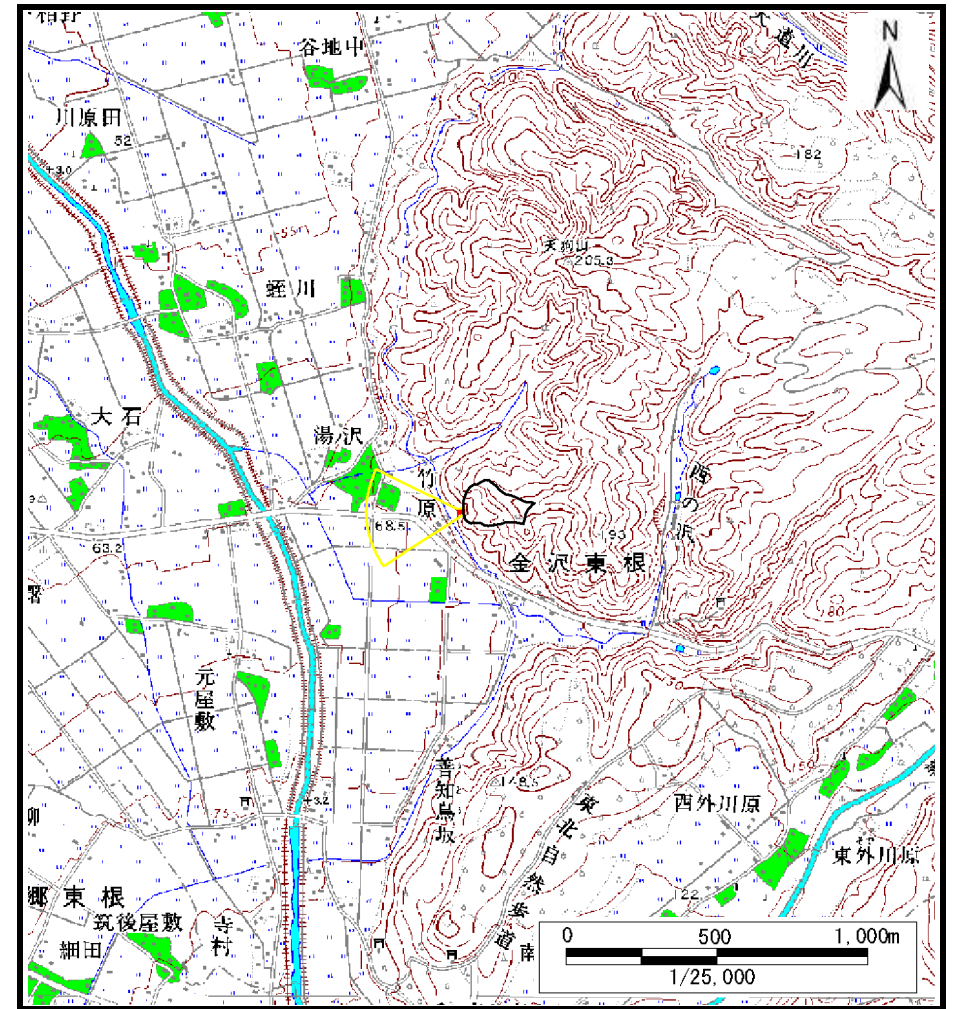


土砂災害警戒区域等の指定の公示に係る図書（その1）



(1/200,000)

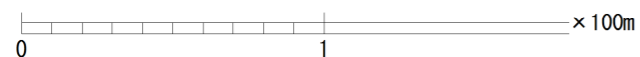
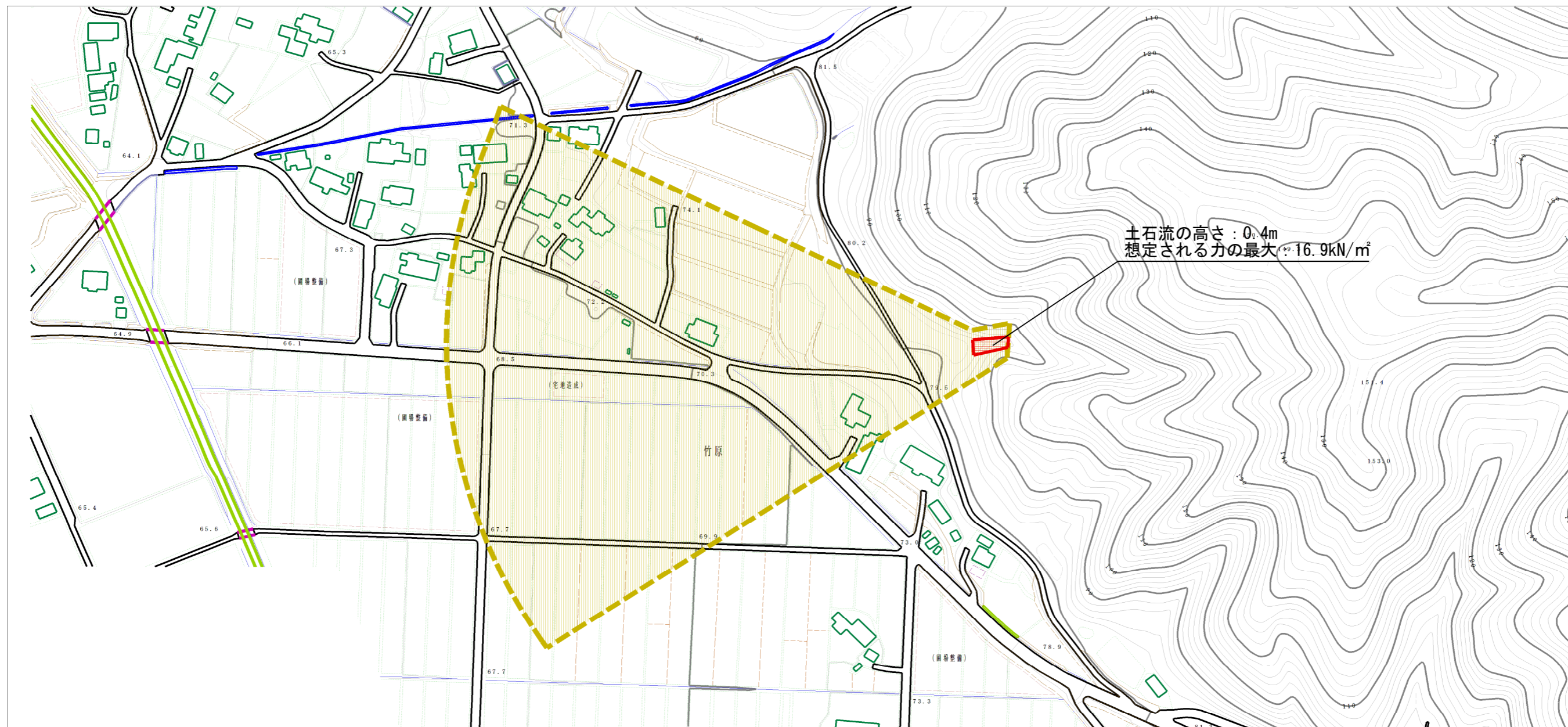


(1/25,000)

様式-1 (土) 土砂災害警戒区域・土砂災害特別警戒区域 位置図	自然現象の種類	土石流
	溪流番号	432-II-008
	溪流名	上下村沢2
	所在地	秋田県仙北郡美郷町金沢東根字上下村、下村、竹原及び湯ノ沢

この地図は、国土地理院長の承認を得て、同院発行の数値地図200000(地図画像)及び数値地図25000(地図画像)を複製したものである。(承認番号 平28情複、第110号)

土砂災害警戒区域等の指定の公示に係る図書（その2）



様式-2 (土)

土砂災害警戒区域・土砂災害特別警戒区域
区域図

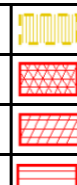
土砂災害防止法施行令第二条の基準に該当する区域
(土砂災害警戒区域)

土砂災害防止
法施行令第三
条の基準に該
当する区域
(土砂災害特
別警戒区域)

土石流の高さが1mを超える場合、土石等の
移動による力が50kN/m²を超える区域

土石流の高さが1mを超える場合、土石等の
移動による力が50kN/m²以下の区域

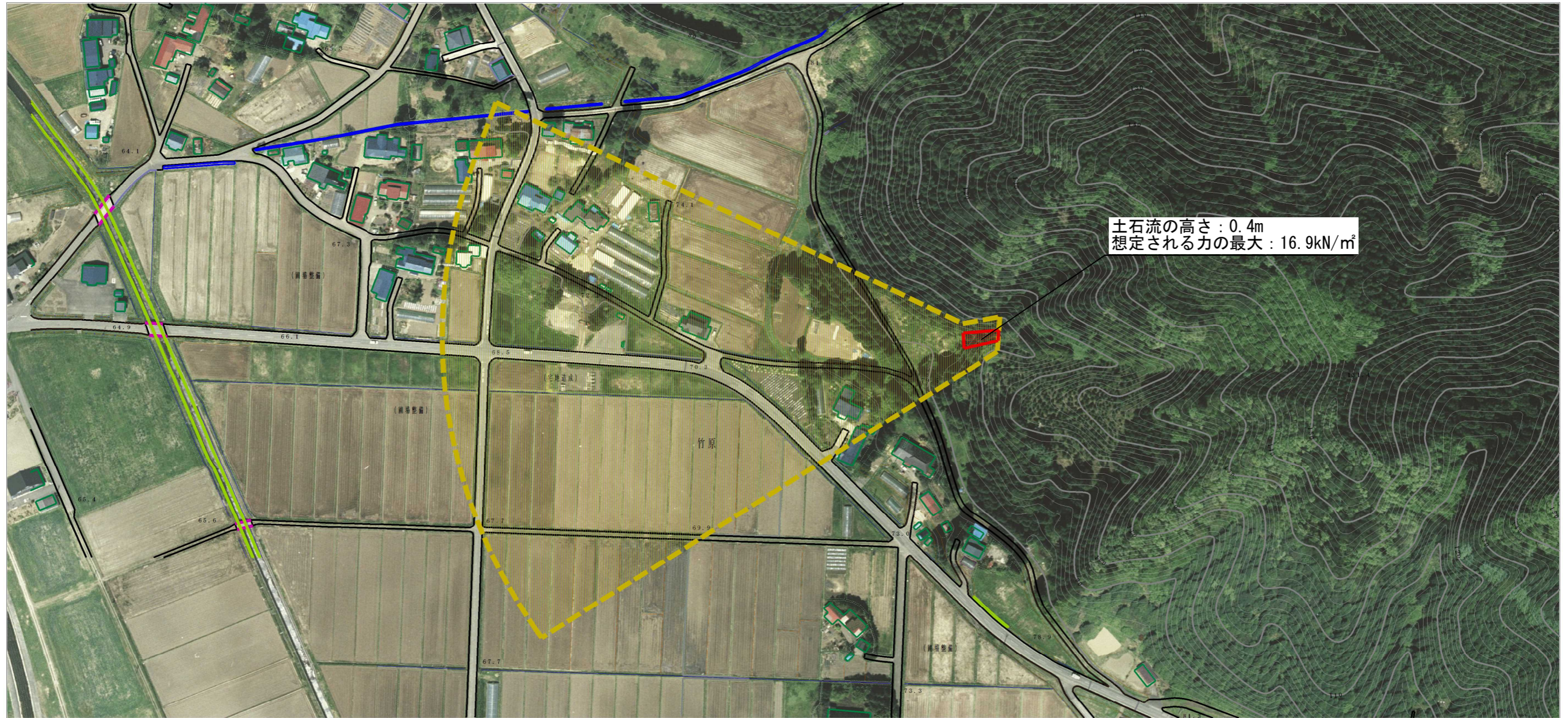
それ以外の区域



縮尺
1:2,500

自然現象 の種類	土石流	溪流番号	432-II-008
告示番号	第553号	溪流名	上下村沢2
告示年月日	平成28年10月7日	所在地	秋田県仙北郡美郷町金沢東根字上下 村、下村、竹原及び湯ノ沢

参考資料 (その3)



土石流の高さ: 0.4m
 想定される力の最大: 16.9kN/m²

0 1 × 100m

参考資料	土砂災害防止法施行令第二条の基準に該当する区域 (土砂災害警戒区域)		N 縮尺 1:2,500	自然現象の種類	土石流	溪流番号	432-II-008	
	土砂災害防止法施行令第三条の基準に該当する区域 (土砂災害特別警戒区域)			告示番号	第553号	溪流名	上下村沢2	
	土石流の高さが1mを超える場合、土石等の移動による力が50kN/m ² を超える区域			告示年月日	平成28年10月7日	所在地	秋田県仙北郡美郷町金沢東根字上下村、下村、竹原及び湯ノ沢	
	土石流の高さが1mを超える場合、土石等の移動による力が50kN/m ² 以下の区域							
	それ以外の区域							

土砂災害警戒区域等の指定の公示に係る図書(その3)

横断測線の区間	土石流の力(kN/m ²)	土石流の高さ(m)	区分		横断測線の区間	土石流の力(kN/m ²)	土石流の高さ(m)	区分
0~1	16.9	0.4	R					
1~2	16.9	0.4	R					
2~3	10.5	0.3	Y					
3~4	4.9	0.2	Y					
4~5	3.2	0.2	Y					
5~6	1.8	0.1	Y					
6~7	1.6	0.1	Y					
7~8	1.5	0.1	Y					
8~9	1.2	0.1	Y					
9~10	1.0	0.1	Y					
10~11	0.8	0.2	Y					
11~12	0.6	0.2	Y					
12~13	0.6	0.2	Y					
13~14	0.6	0.2	Y					
14~15	0.5	0.2	Y					
15~16	0.5	0.2	Y					
16~17	0.4	0.2	Y					

<p>様式-3(土) 建築物の構造の規制に必要な衝撃に関する事項</p>	自然現象の種類	土石流	溪流番号	432-II-008
	告示番号	第553号	溪流名	上下村沢2
	告示年月日	平成28年10月7日	所在地	秋田県仙北郡美郷町金沢東根字上下村、下村、竹原及び湯ノ沢