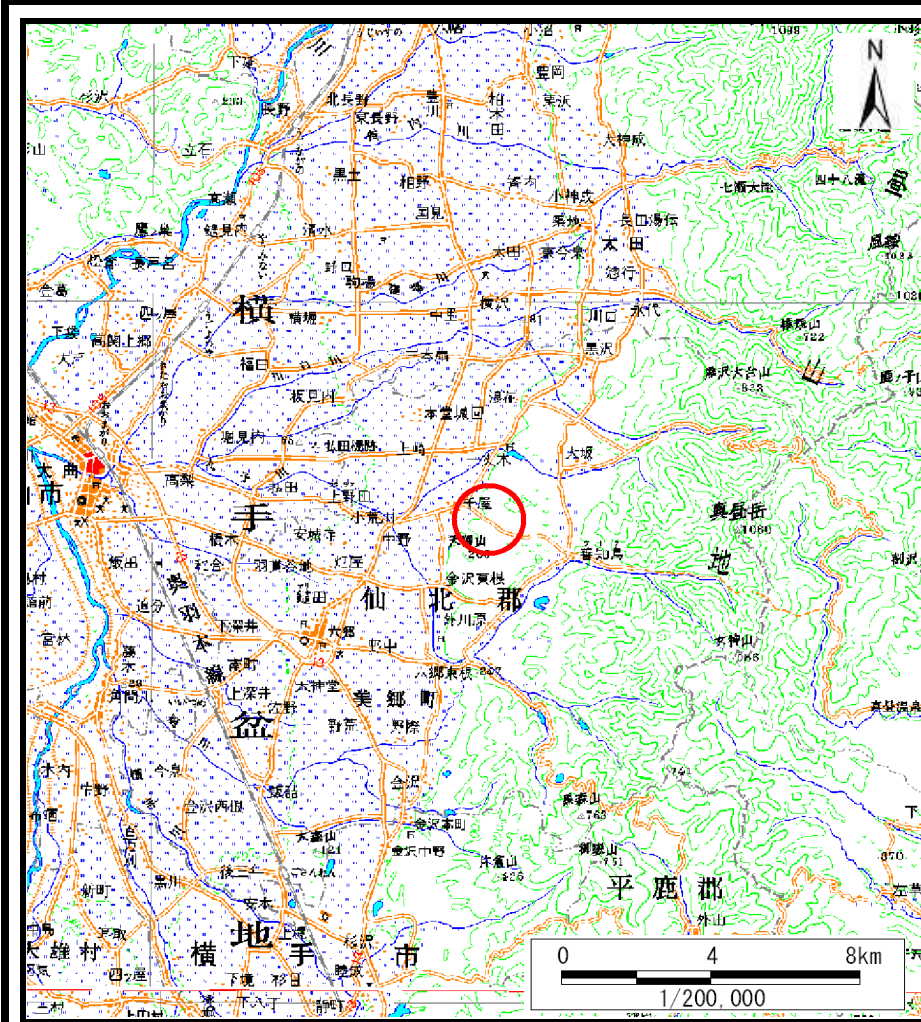
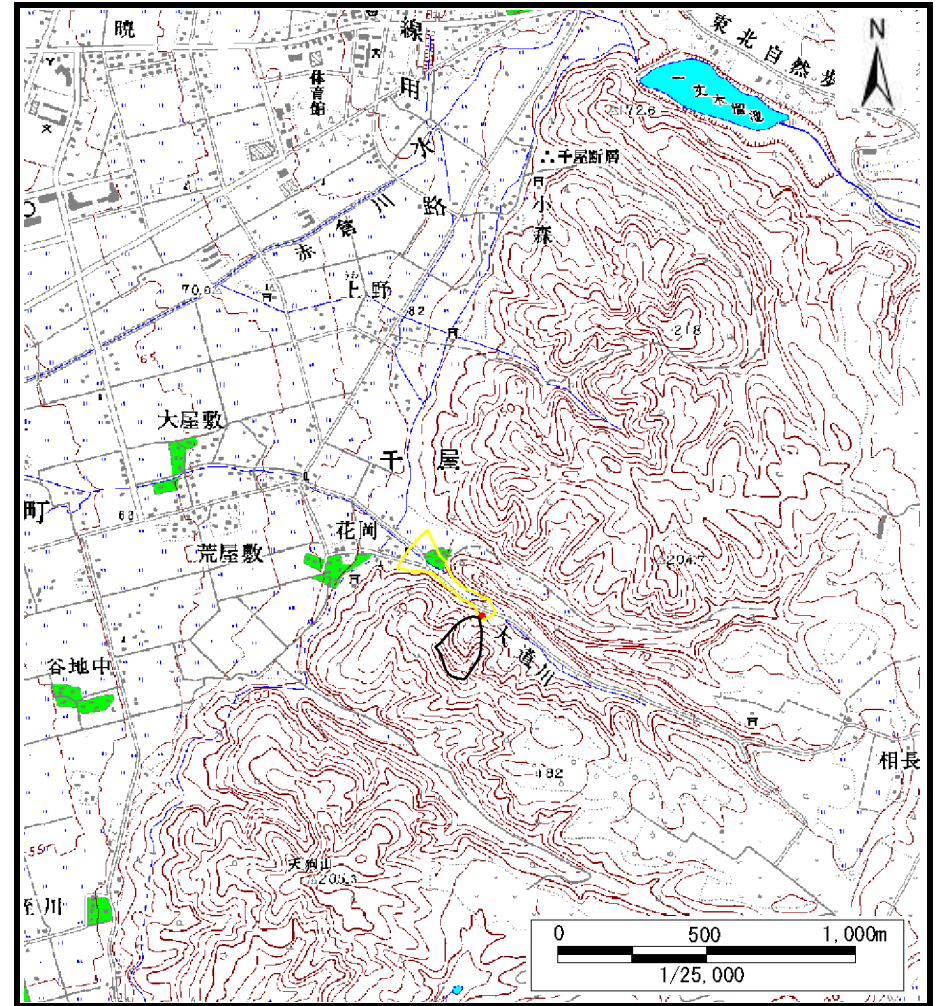


土砂災害警戒区域等の指定の公示に係る図書（その1）



(1/200,000)



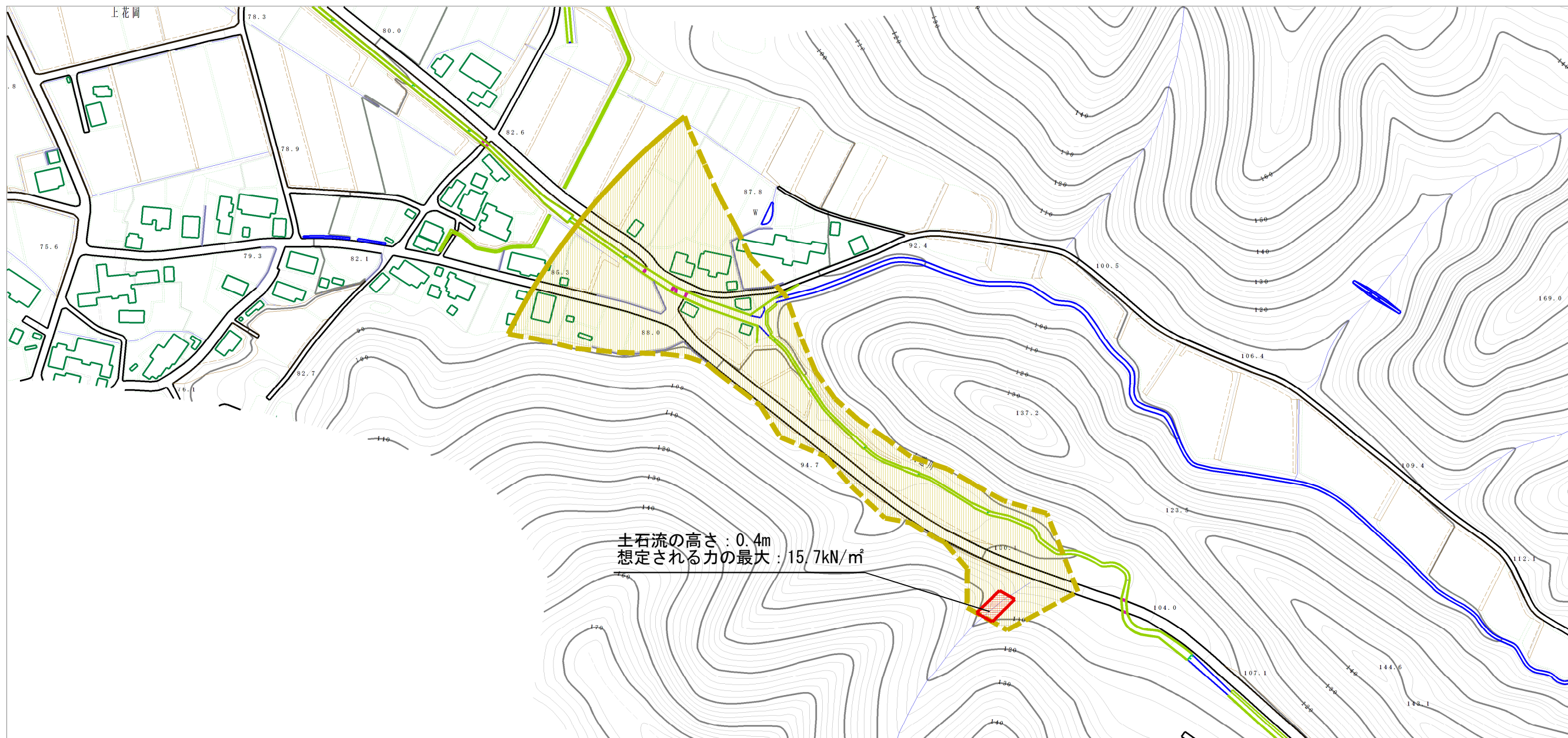
(1/25,000)

様式-1 (土)
土砂災害警戒区域・土砂災害特別警戒区域 位置図

自然現象の種類	土石流
溪流番号	432-II-012-2
溪流名	狐森沢1-2
所在地	秋田県仙北郡美郷町千屋字猪ノ鼻、狐森及び上花岡

この地図は、国土地理院長の承認を得て、同院発行の数値地図20000(地図画像)及び数値地図25000(地図画像)を複製したものである。(承認番号 平28情複、第110号)

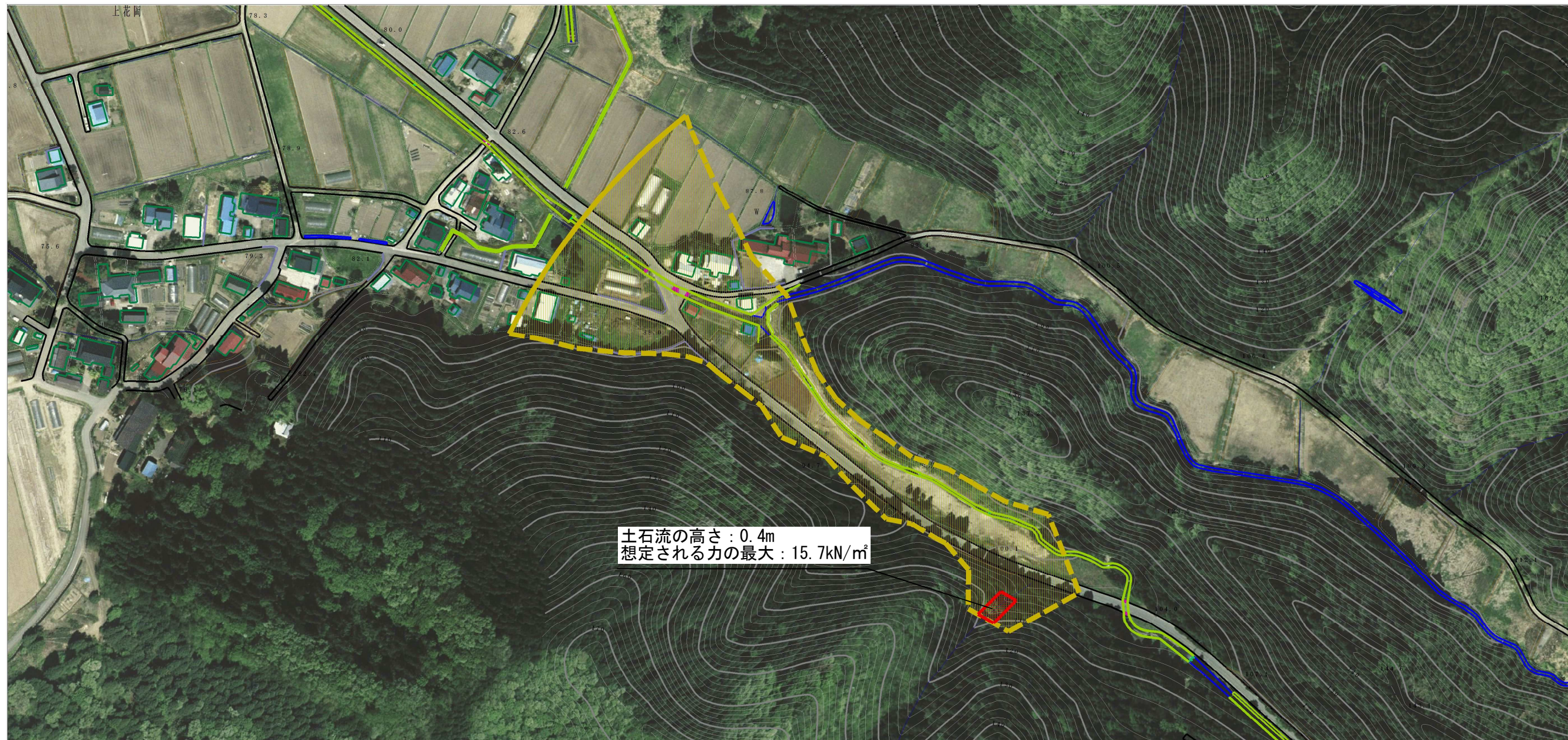
土砂災害警戒区域等の指定の公示に係る図書（その2）



0 1 × 100m

様式-2（土） 土砂災害警戒区域・土砂災害特別警戒区域 区域図	土砂災害防止法施行令第2条の基準に該当する区域 （土砂災害警戒区域）		N 縮尺 1:2,500	自然現象 の種類	土石流	溪流番号 432-II-012-2
	土砂災害防止 法施行令第3 条の基準に該 当する区域 （土砂災害特 別警戒区域）	土石流の高さが1mを超える場合、土石等の 移動による力が50kN/m ² を超える区域		告示番号 第553号	溪流名 狐森沢1-2	
	土石流の高さが1mを超える場合、土石等の 移動による力が50kN/m ² 以下の区域	告示年月日 平成28年10月7日		所在地 秋田県仙北郡美郷町千屋字猪 ノ鼻、狐森及び上花岡		

参考資料 (その3)



土石流の高さ: 0.4m
 想定される力の最大: 15.7kN/m²

0 1 × 100m

参考資料	土石流防止法施行令第2条の基準に該当する区域 (土石災害警戒区域)		N 縮尺 1:2,500	自然現象の種類	土石流	溪流番号	432-II-012-2
	土石流防止法施行令第3条の基準に該当する区域 (土石災害特別警戒区域)			告示番号	第553号	溪流名	狐森沢1-2
	それ以外の区域			告示年月日	平成28年10月7日	所在地	秋田県仙北郡美郷町千屋字猪ノ鼻、狐森及び上花岡

