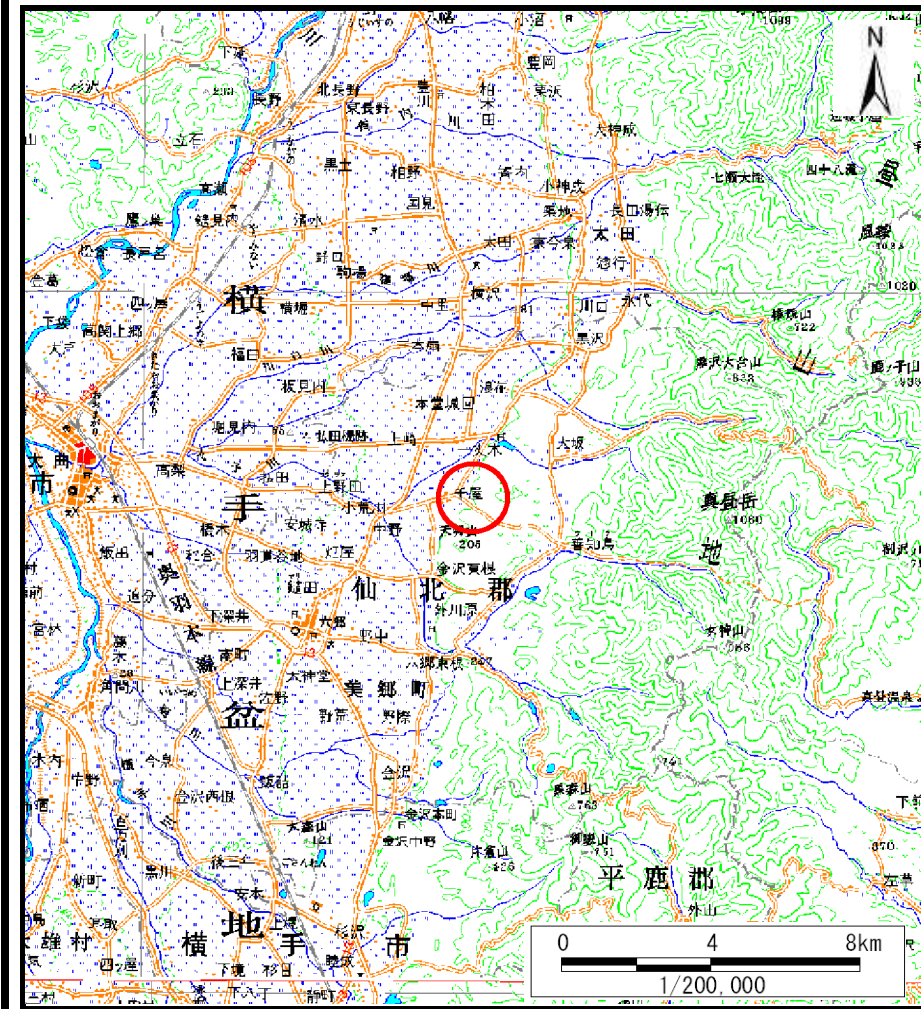
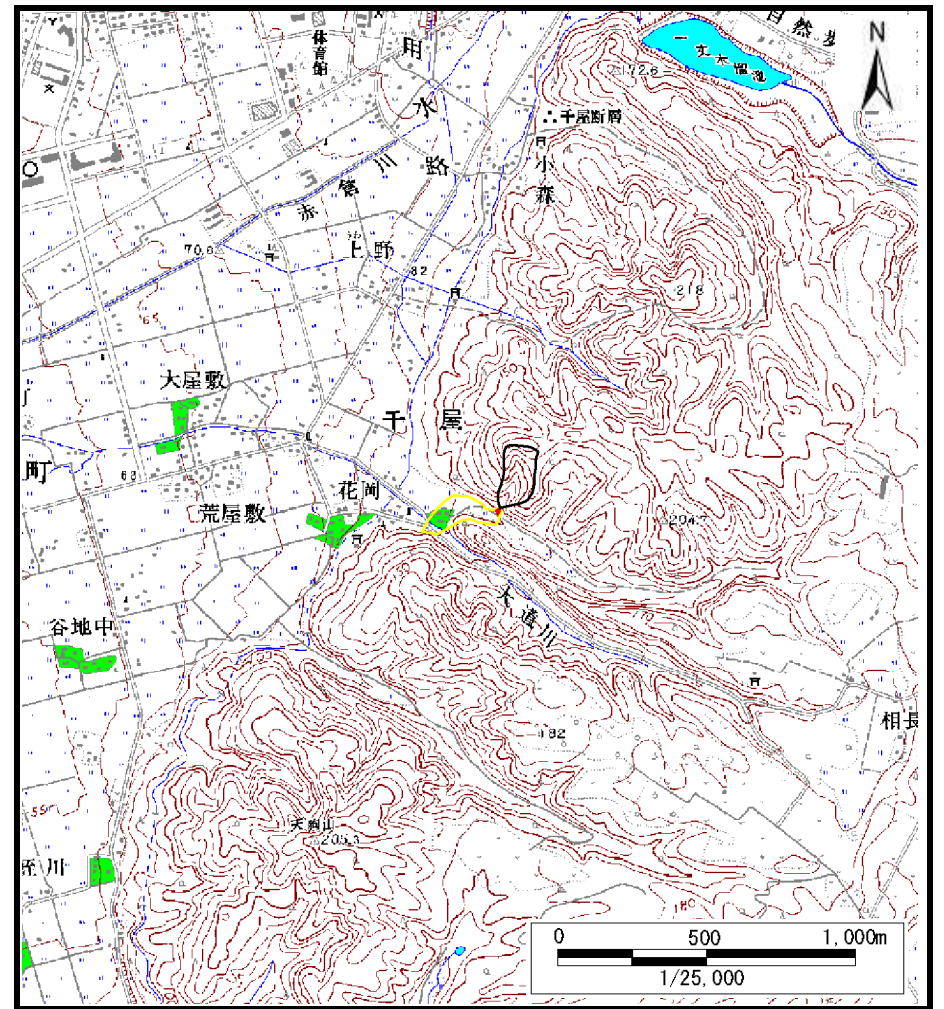


土砂災害警戒区域等の指定の公示に係る図書（その1）



(1/200,000)



(1/25,000)

様式-1 (土)
土砂災害警戒区域・土砂災害特別警戒区域 位置図

自然現象の種類	土石流
溪流番号	432-II-013-1
溪流名	狐森沢2-1
所在地	秋田県仙北郡美郷町千屋字狐森、上花岡及び菩提沢

この地図は、国土地理院長の承認を得て、同院発行の数値地図20000(地図画像)及び数値地図25000(地図画像)を複製したものである。(承認番号 平28情複、第110号)

土砂災害警戒区域等の指定の公示に係る図書（その2）



0 1 × 100m

様式-2 (土)

土砂災害警戒区域・土砂災害特別警戒区域
区域図

土砂災害防止法施行令第二条の基準に該当する区域
(土砂災害警戒区域)

土砂災害防止
法施行令第三
条の基準に該
当する区域
(土砂災害特別
警戒区域)

土石流の高さが1mを超える場合、土石等の
移動による力が50kN/m²を超える区域

土石流の高さが1mを超える場合、土石等の
移動による力が50kN/m²以下の区域

それ以外の区域



縮尺
1:2,500

自然現象
の種類

告示番号

告示年月日

土石流

第553号

平成28年10月7日

溪流番号

溪流名

所在地

432-II-013-1

狐森沢2-1

秋田県仙北郡美郷町千屋字狐
森、上花岡及び菩提沢

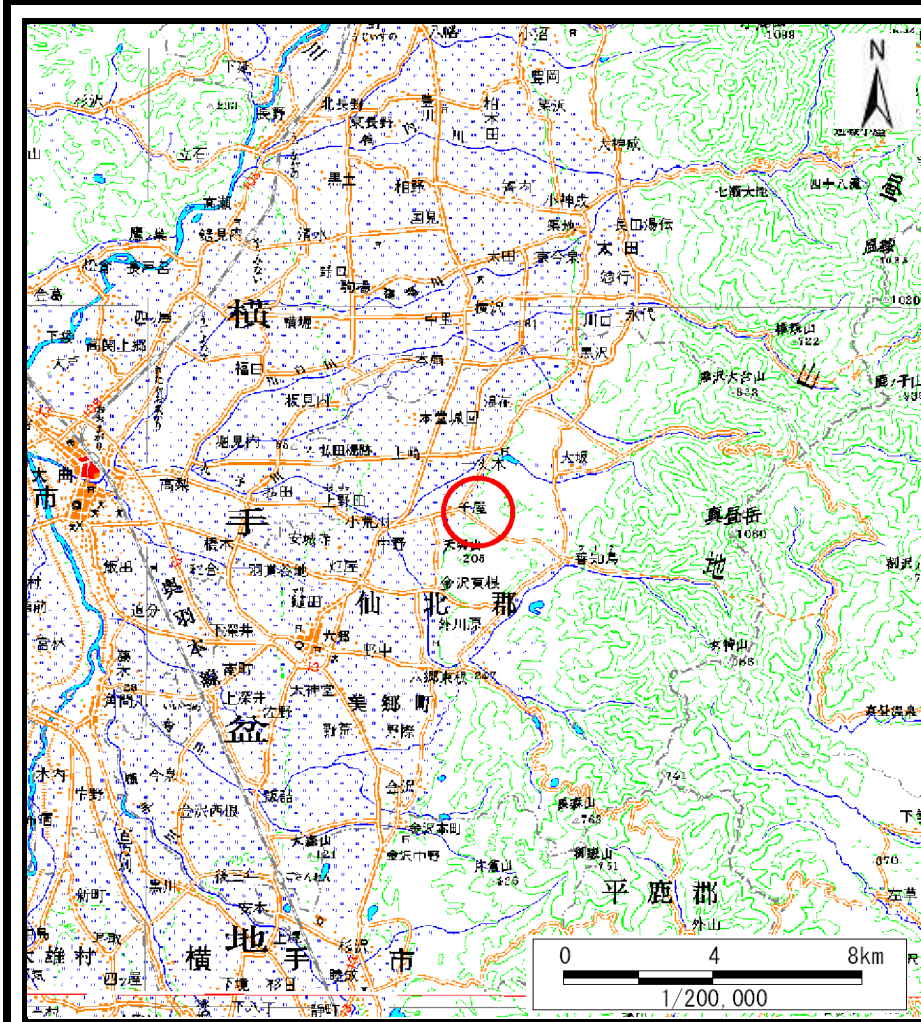
参考資料 (その3)



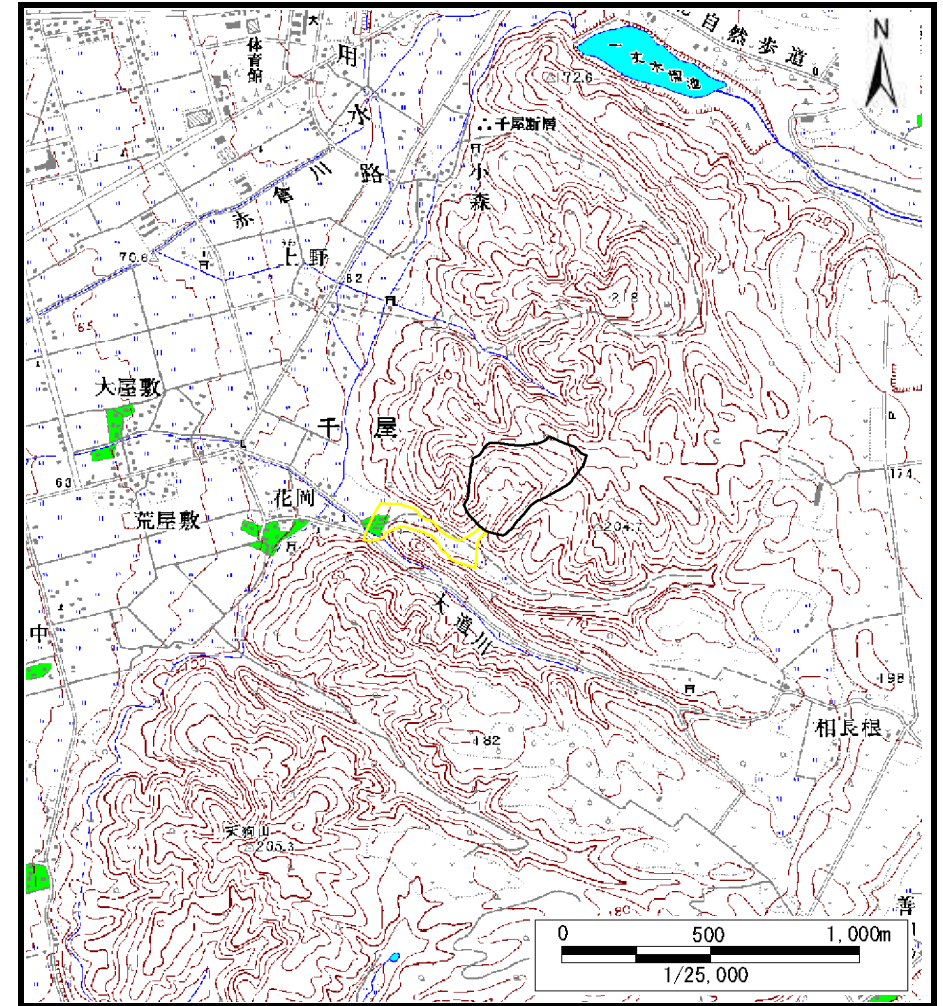
参考資料

参考資料	土石災害防止法施行令第二条の基準に該当する区域 (土石災害警戒区域)			N 縮尺 1:2,500	自然現象 の種類	土石流	溪流番号	432-II-013-1
	土石災害防止 法施行令第三 条の基準に該 当する区域 (土石災害特別 警戒区域)	土石流の高さが1mを超える場合、土石等の 移動による力が50kN/mを超える区域			告示番号	第553号	溪流名	狐森沢2-1
		土石流の高さが1mを超える場合、土石等の 移動による力が50kN/m以下の区域			告示年月日	平成28年10月7日	所在地	秋田県仙北郡美郷町千屋字狐 森、上花岡及び菩提沢
		それ以外の区域						

土砂災害警戒区域等の指定の公示に係る図書（その1）



(1/200,000)



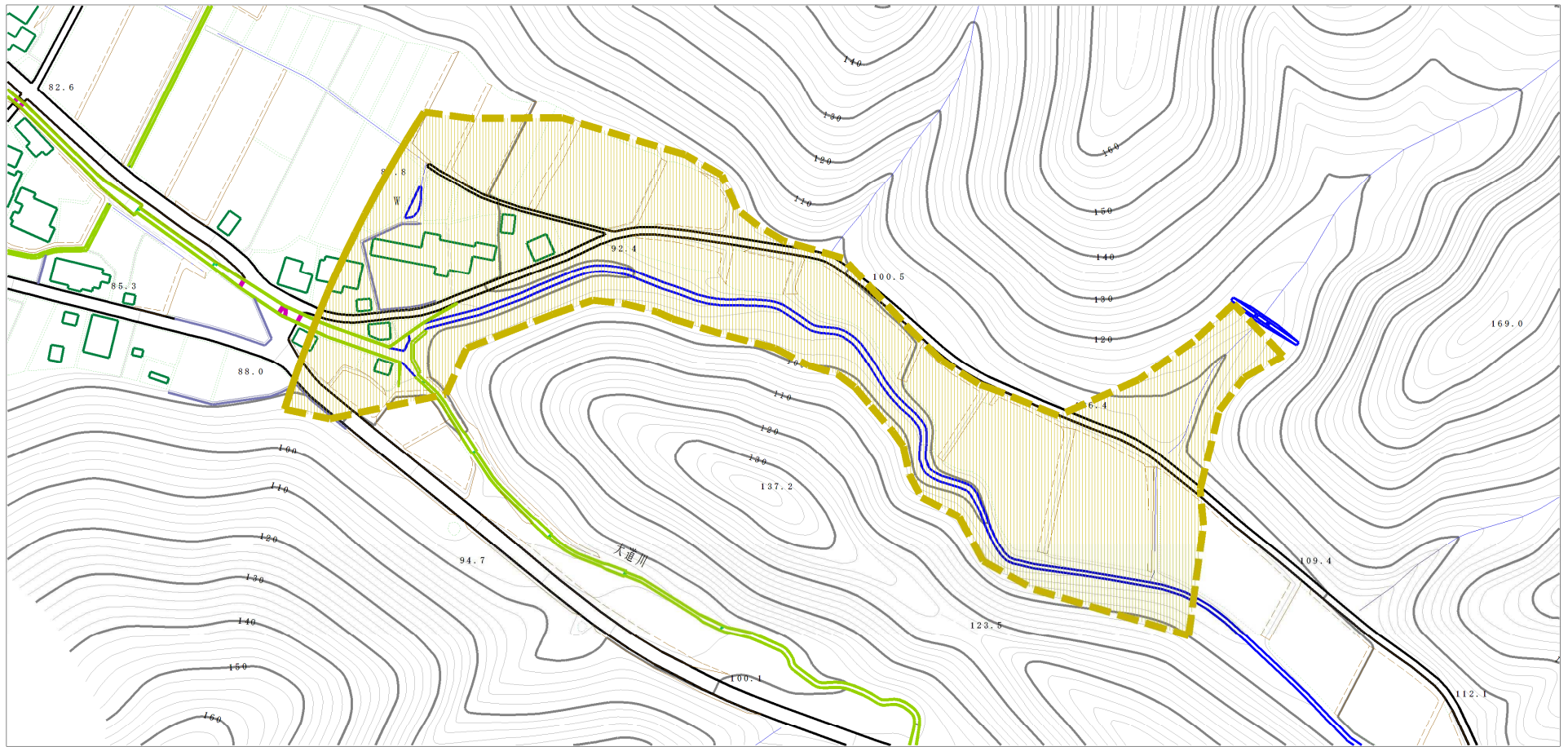
(1/25,000)

様式-1 (土)
土砂災害警戒区域・土砂災害特別警戒区域 位置図

自然現象の種類	土石流
溪流番号	432-II-013-2
溪流名	狐森沢2-2
所在地	秋田県仙北郡美郷町千屋字狐森、上花岡及び菩提沢

この地図は、国土地理院長の承認を得て、同院発行の数値地図200000(地図画像)及び数値地図25000(地図画像)を複製したものである。(承認番号 平28情複、第110号)

土砂災害警戒区域等の指定の公示に係る図書（その2）



様式-2 (土)

土砂災害警戒区域 区域図

土砂災害防止法施行令第二条の基準に該当する区域
(土砂災害警戒区域)



縮尺
1:2,500

自然現象
の種類

告示番号

告示年月日

土石流

第553号

平成28年10月7日

溪流番号

溪流名

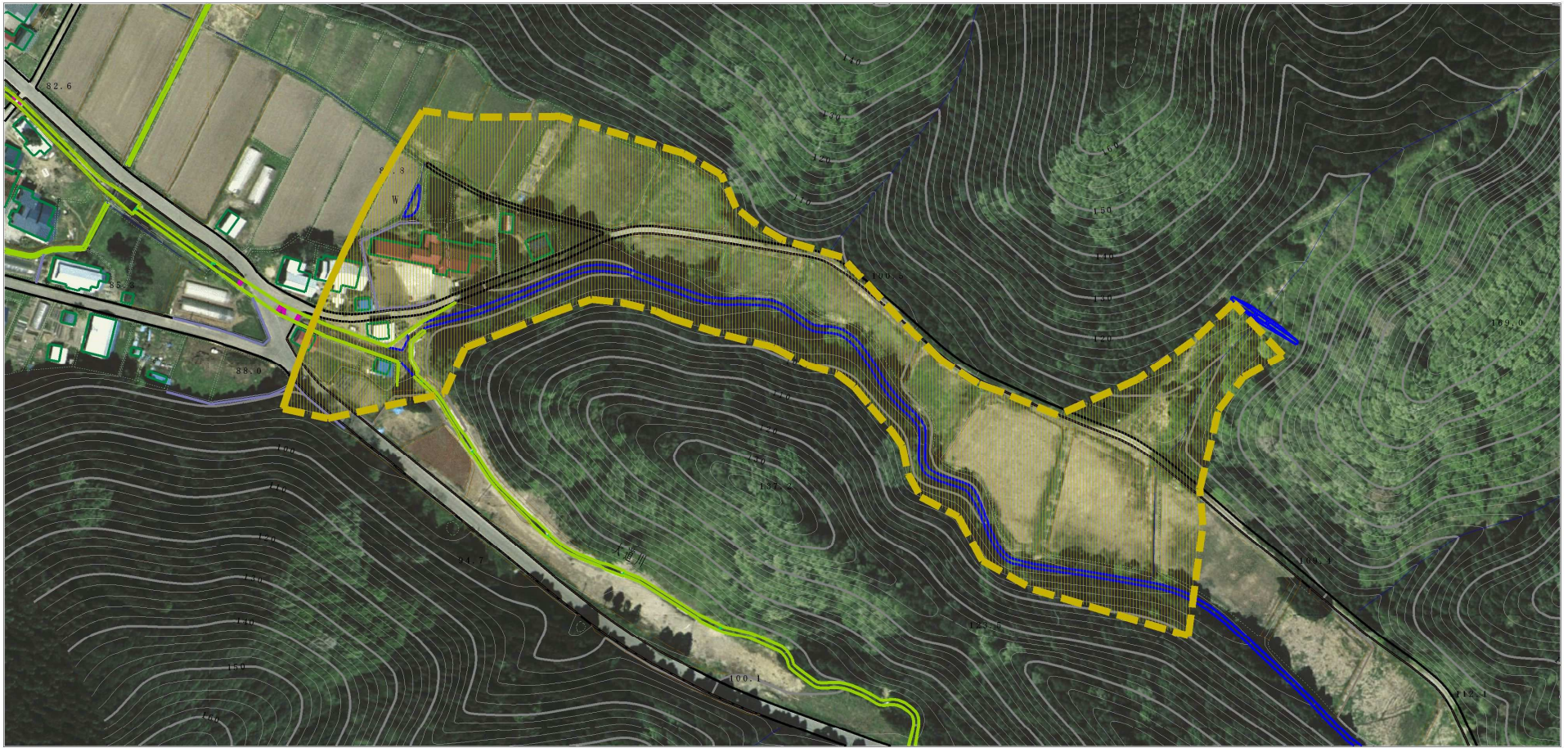
所在地

432-II-013-2

狐森沢2-2

秋田県仙北郡美郷町千屋字狐森、上花岡及び菩提沢

参考資料 (その3)



参考資料

土砂災害防止法施行令第二条の基準に該当する区域
(土砂災害警戒区域)



縮尺
1:2,500

自然現象
の種類

土石流

溪流番号

432-II-013-2

告示番号

第553号

溪流名

狐森沢2-2

告示年月日

平成28年10月7日

所在地

秋田県仙北郡美郷町千屋字狐森、上花岡及び菩提沢

土砂災害警戒区域等の指定の公示に係る図書(その3)

横断測線の区間	土石流の力(kN/m ²)	土石流の高さ(m)	区分		横断測線の区間	土石流の力(kN/m ²)	土石流の高さ(m)	区分
0~1	0.0	0.0	Y		26~27	0.0	0.0	Y
1~2	0.0	0.0	Y		27~28	0.0	0.0	Y
2~3	0.0	0.0	Y		28~29	0.0	0.0	Y
3~4	0.0	0.0	Y					
4~5	0.0	0.0	Y					
5~6	0.0	0.0	Y					
6~7	0.0	0.0	Y					
7~8	0.0	0.0	Y					
8~9	0.0	0.0	Y					
9~10	0.0	0.0	Y					
10~11	0.0	0.0	Y					
11~12	0.0	0.0	Y					
12~13	0.0	0.0	Y					
13~14	0.0	0.0	Y					
14~15	0.0	0.0	Y					
15~16	0.0	0.0	Y					
16~17	0.0	0.0	Y					
17~18	0.0	0.0	Y					
18~19	0.0	0.0	Y					
19~20	0.0	0.0	Y					
20~21	0.0	0.0	Y					
21~22	0.0	0.0	Y					
22~23	0.0	0.0	Y					
23~24	0.0	0.0	Y					
24~25	0.0	0.0	Y					
25~26	0.0	0.0	Y					

様式-3(土) 建築物の構造の規制に必要な衝撃に関する事項	自然現象の種類	土石流	溪流番号	432-II-013-2
	告示番号	第553号	溪流名	狐森沢2-2
	告示年月日	平成28年10月7日	所在地	秋田県仙北郡美郷町千屋字狐森、上花岡及び菩提沢