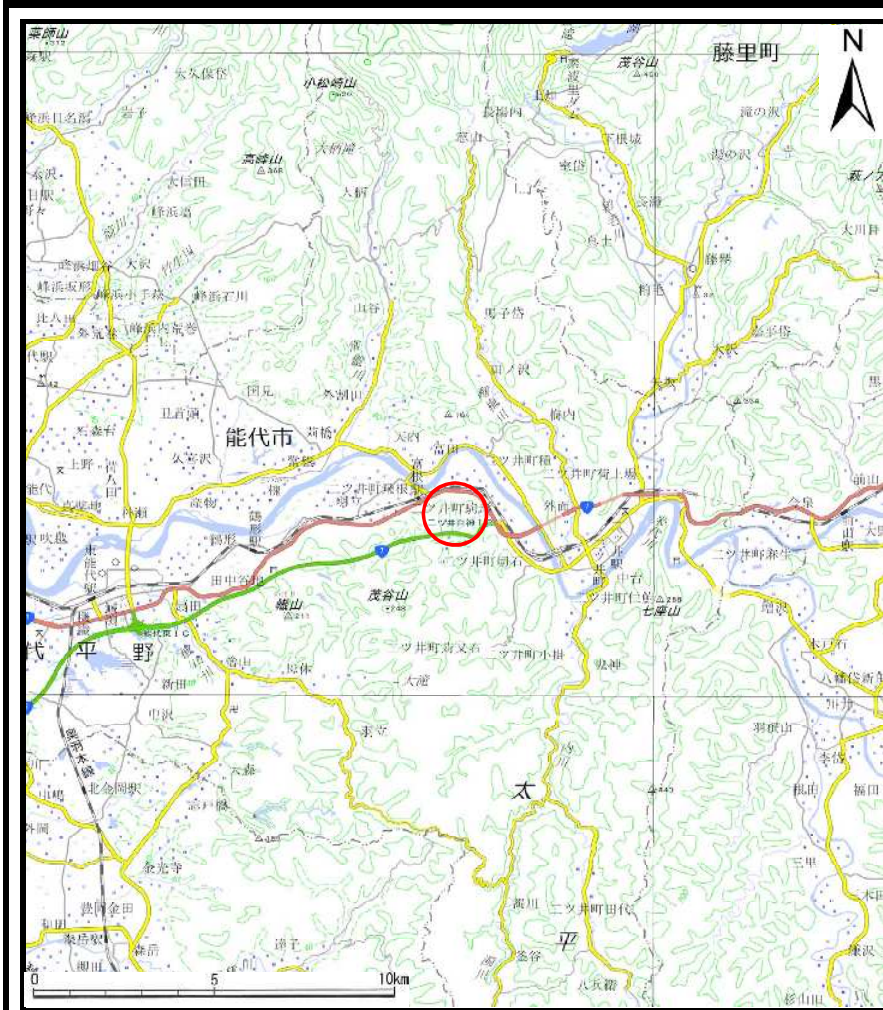
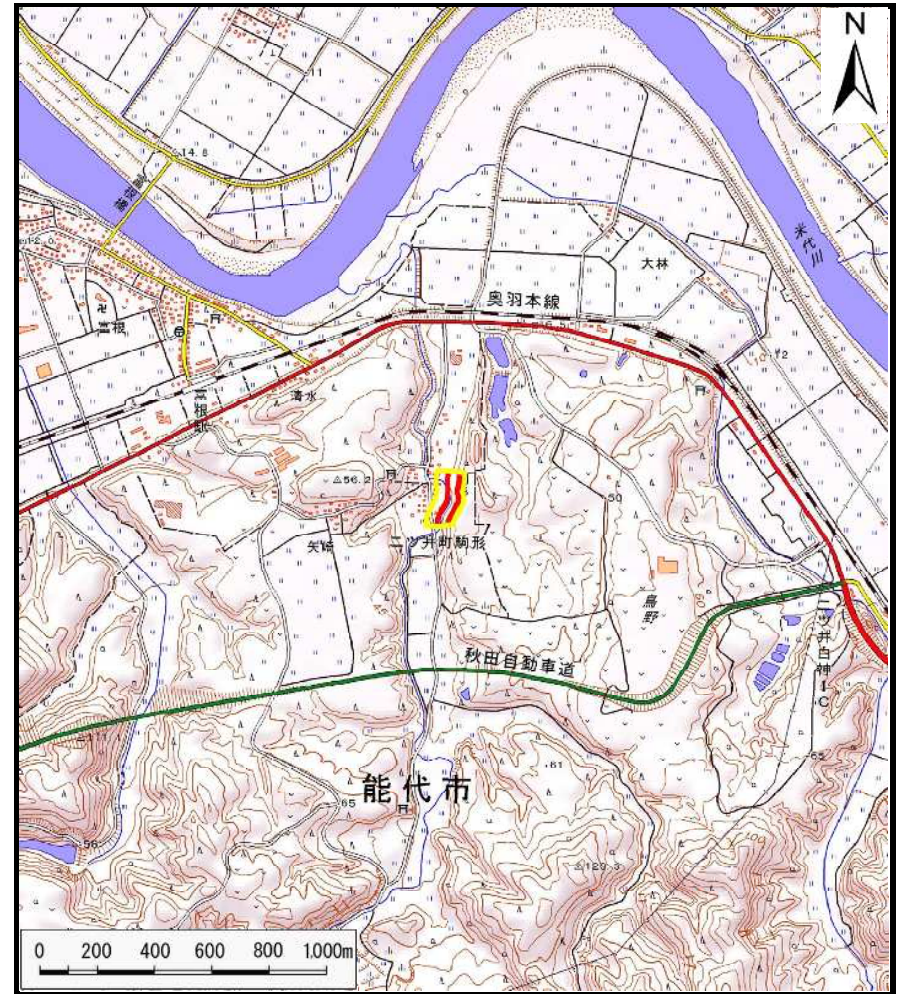


土砂災害警戒区域等の指定の公示に係る図書(その1)



(1/200,000)



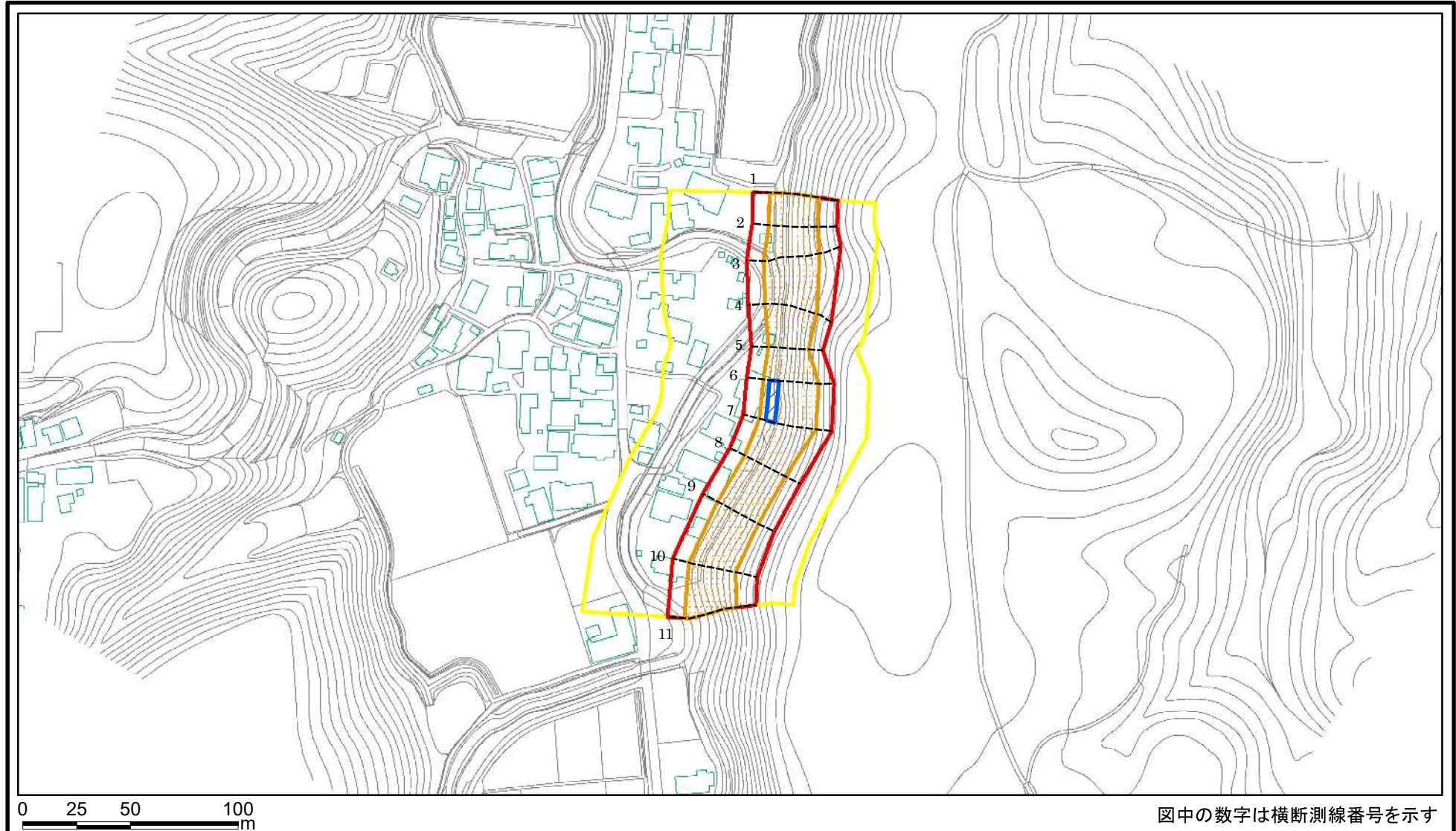
(1/25,000)

様式-1 (急)
土砂災害警戒区域・土砂災害特別警戒区域
位置図

自然現象の種類	急傾斜地の崩壊
箇所番号	I-302
箇所名	家の前1号
所在地	秋田県能代市二ツ井町駒形字家前、家後、堤沢、関口及び本沢

「この地図は、国土地理院長の承認を得て、同院発行の電子地形図25000及び電子地形図20万を複製したものである。(承認番号 令元情複、第879号)」

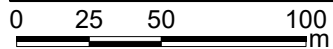
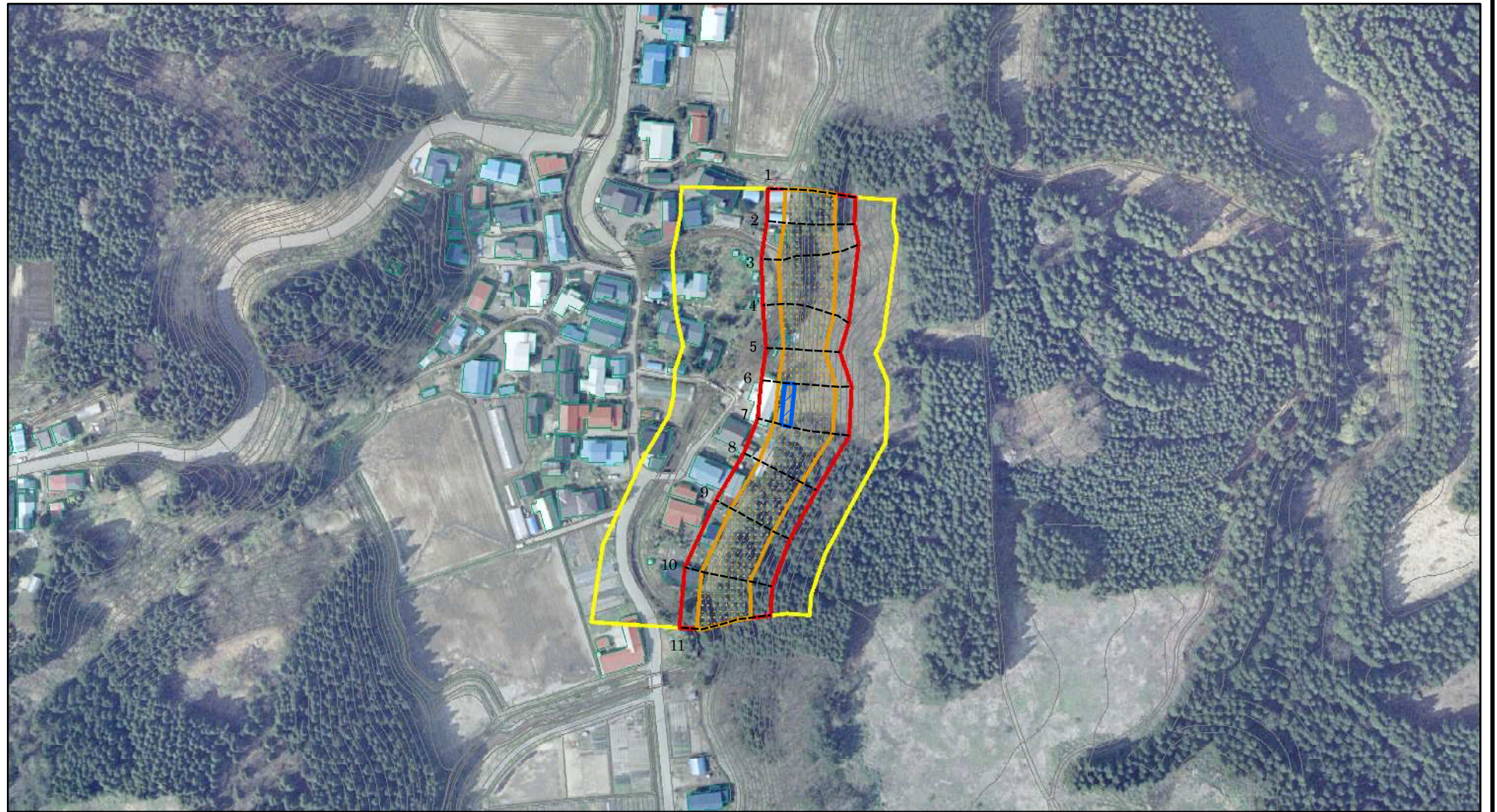
土砂災害警戒区域等の指定の公示に係る図書(その2)



図中の数字は横断測線番号を示す

様式-2(急) 土砂災害警戒区域・土砂災害特別警戒区域 区域図(その1)	土砂災害防止法施行令第二条の基準に該当する区域		 縮尺 1:2,500	自然現象の種類	急傾斜地の崩壊	箇所番号	I-302	
	土砂災害防止法施行令第三条の基準に該当する区域			告示番号	第361号	箇所名	家の前1号	
	土砂等の(移動)高さが1m以下の場合、土砂等の移動による力が100kN/mを超える区域			告示年月日	令和3年6月22日	所在地	秋田県能代市二ツ井町駒形 字家前、家後、堤沢、関口及び本沢	
	土砂等の堆積の高さが3mを超える区域							
それ以外の区域								

土砂災害警戒区域等の指定の公示に係る図書(その2)

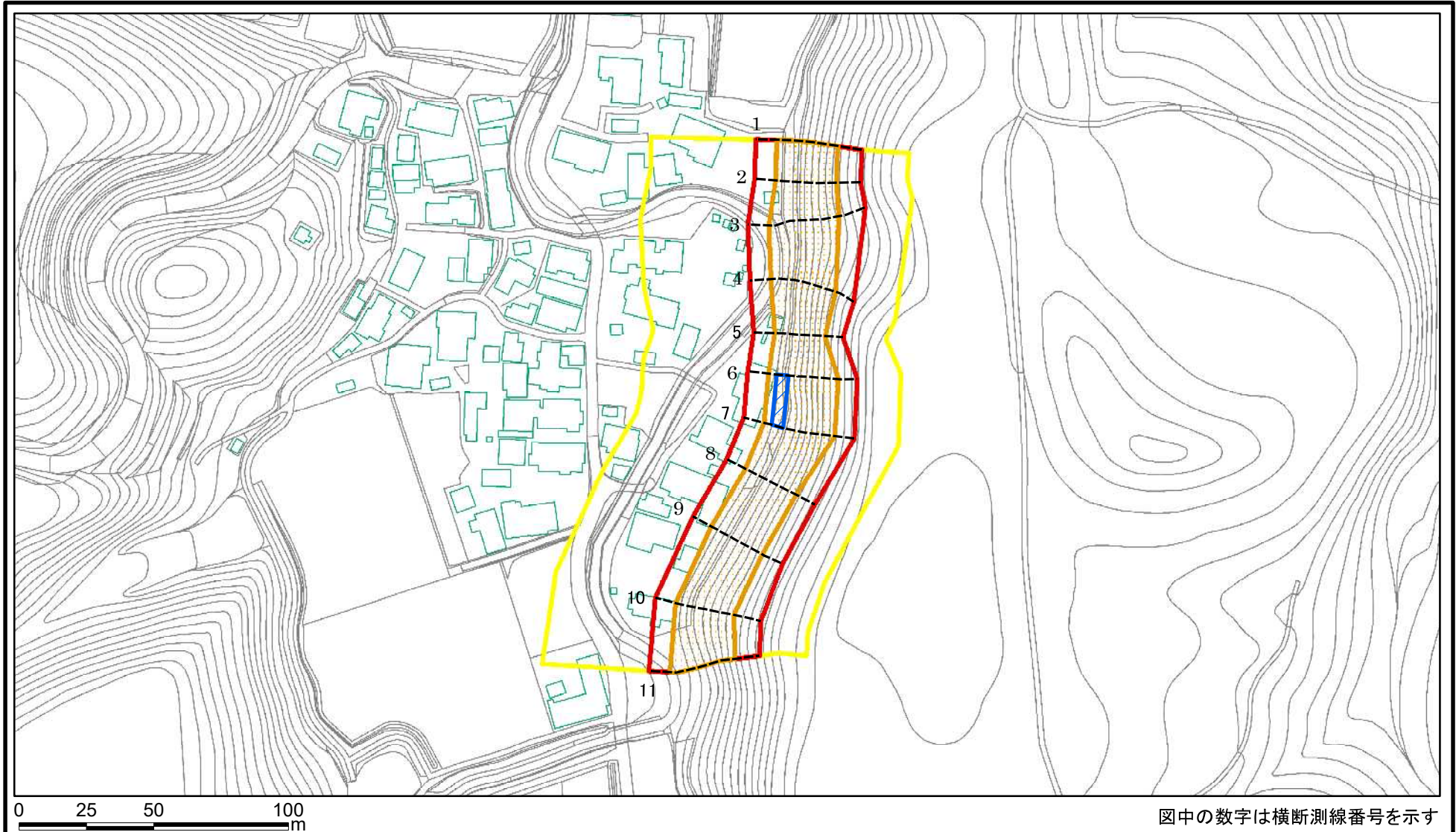


図中の数字は横断測線番号を示す

様式-2(急)
土砂災害警戒区域・土砂災害特別警戒区域
区域図(その1)

土砂災害防止法施行令第二条の基準に該当する区域		土 縮尺 1:2,500	自然現象の種類	急傾斜地の崩壊	箇所番号	I-302
土砂災害防止法施行令第三条の基準に該当する区域			告示番号	第361号	箇所名	家の前1号
土砂等の(移動)高さが1m以下の場合、土砂等の移動による力が100kN/mを超える区域			告示年月日	令和3年6月22日	所在地	秋田県能代市二ツ井町駒形字家前、家後、堤沢、関口及び本沢
土砂等の堆積の高さが3mを超える区域						
それ以外の区域						

土砂災害警戒区域等の指定の公示に係る図書(その2-1)



様式-2-1(急)
土砂災害警戒区域・土砂災害特別警戒区域
区域図(その2)

土砂災害防止法施行令第二条の基準に該当する区域		± 縮尺 1:2,000
土砂災害防止法施行令第三条の基準に該当する区域		
それ以外の区域		

自然現象の種類	急傾斜地の崩壊	箇所番号	I-302
告示番号	第361号	箇所名	家の前1号
告示年月日	令和3年6月22日	所在地	秋田県能代市二ツ井町駒形 字家前、家後、堤沢、関口及び本沢

土砂災害警戒区域等の指定の公示に係る図書(その2-1)



様式-2-1(急)

土砂災害警戒区域・土砂災害特別警戒区域
区域図(その2)

土砂災害防止法施行令第二条の基準に該当する区域

土砂災害防止法
施行令第三条の
基準に該当する
区域



+

縮尺

1:2,000

自然現象
の種類

告示番号

告示年月日

急傾斜地の崩壊

第361号

令和3年6月22日

箇所番号

箇所名

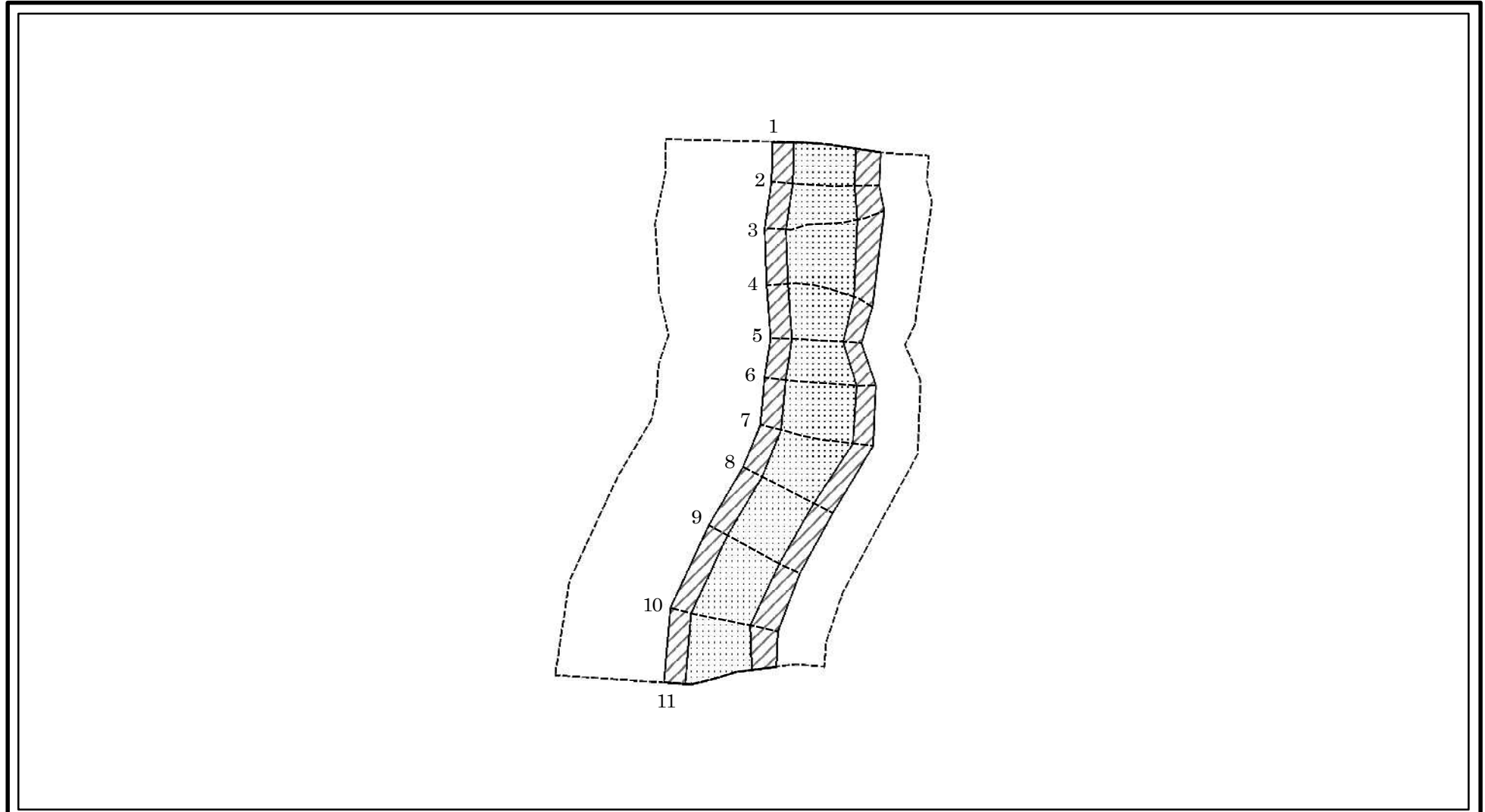
所在地

I-302

家の前1号

秋田県能代市二ツ井町駒形
字家前、家後、堤沢、関口及び本沢

土砂災害警戒区域等の指定の公示に係る図書(その2-2)

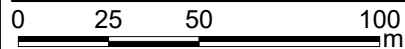
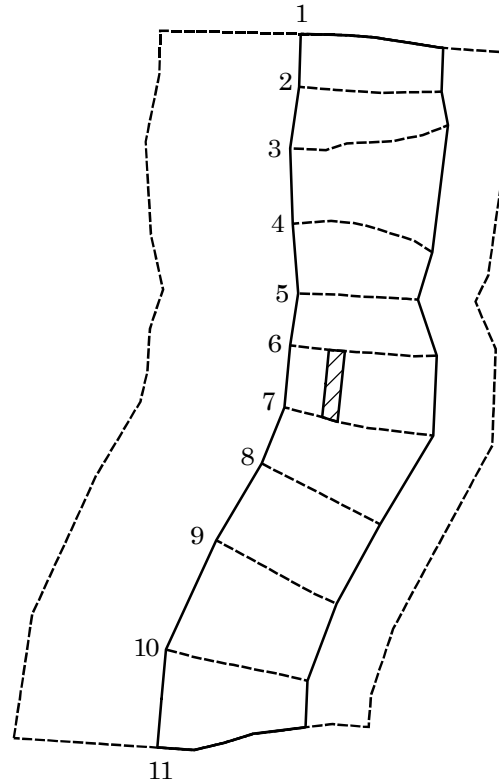


0 25 50 100
m

図中の数字は横断測線番号を示す

様式-2-2(急) 土砂災害特別警戒区域の区域区分図 (急傾斜地の崩壊に伴う土石等の移動により 建築物の地上部に作用すると想定される力)	土砂災害防止法施行令第二条の基準に該当する区域		土 縮尺 1:2,000	自然現象の種類	急傾斜地の崩壊	箇所番号	I-302
	土砂災害防止法施行令第三条の基準に該当する区域			告示番号	第361号	箇所名	家の前1号
	それ以外の区域			告示年月日	令和3年6月22日	所在地	秋田県能代市二ツ井町駒形 字家前、家後、堤沢、関口及び本沢

土砂災害警戒区域等の指定の公示に係る図書(その2-3)



図中の数字は横断測線番号を示す

様式-2-3(急) 土砂災害特別警戒区域の区域区分図 (急傾斜地の崩壊に伴う土石等の堆積により 建築物の地上部に作用すると想定される力)	土砂災害防止法施行令第二条の基準に該当する区域		± 縮尺 1:2,000	自然現象の種類	急傾斜地の崩壊	箇所番号	I-302
	土砂災害防止法施行令第三条の基準に該当する区域			告示番号	第361号	箇所名	家の前1号
	それ以外の区域			告示年月日	令和3年6月22日	所在地	秋田県能代市二ツ井町駒形 字家前、家後、堤沢、関口及び本沢

