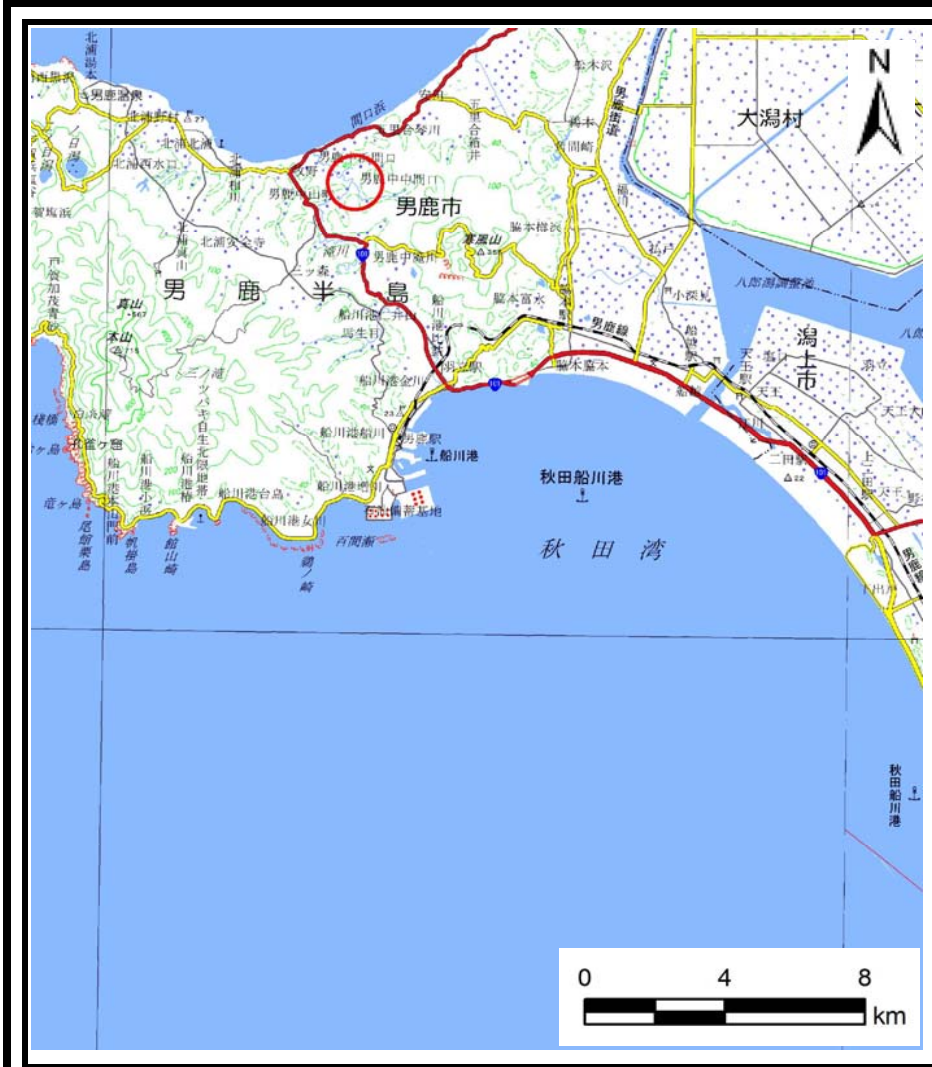


土砂災害警戒区域等の指定の公示に係る図書（その1）



(1/200,000)



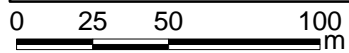
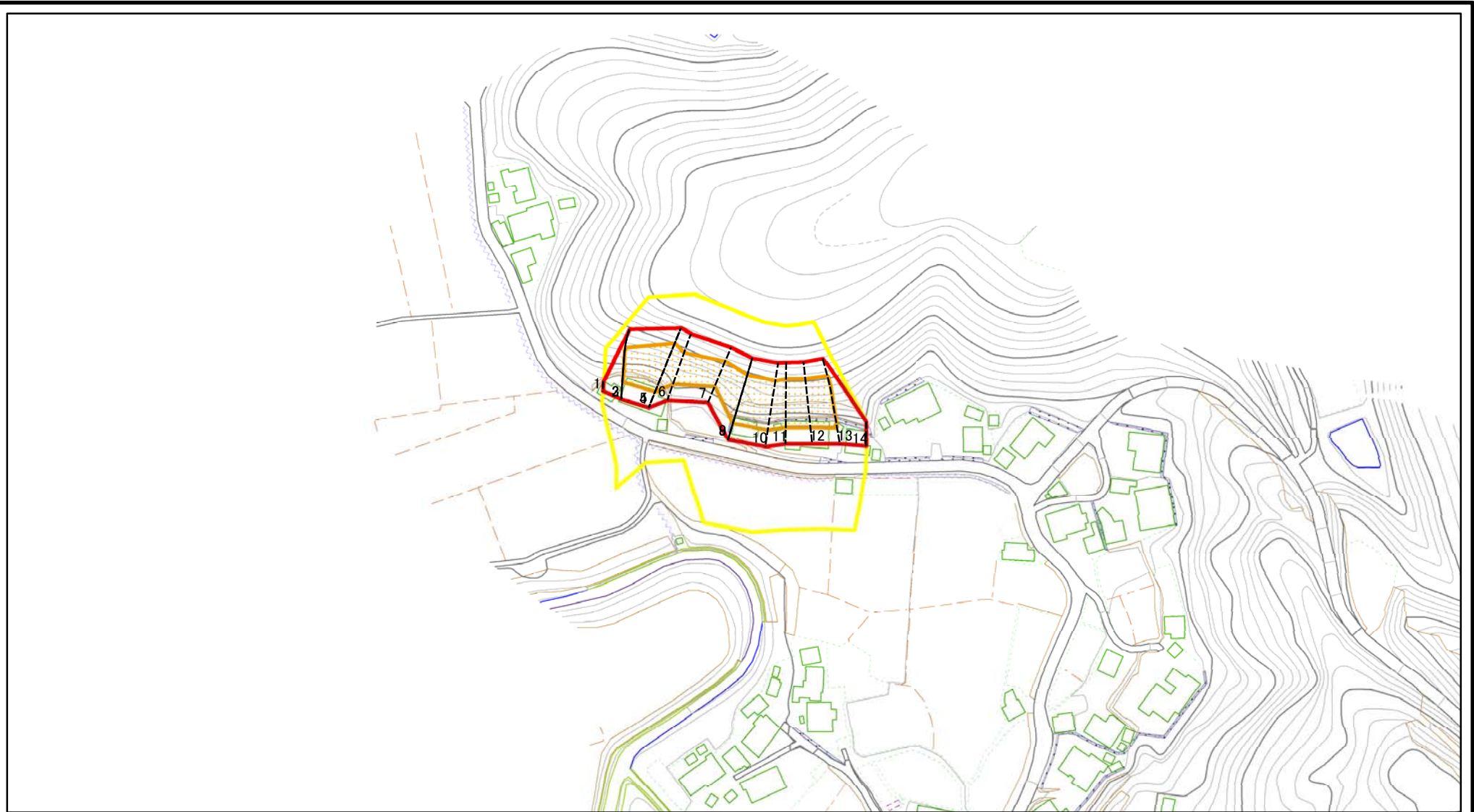
(1/25,000)

様式-1 (土)
土砂災害警戒区域・土砂災害特別警戒区域 位置図

自然現象の種類	急傾斜地の崩壊
溪流番号	Ⅱ-555-1
溪流名	千苺田-1
所在地	秋田県男鹿市男鹿中中間口字千苺田

この地図は、国土地理院長の承認を得て、同院発行の20万分の1・2万5千分の1の地形図を複製したものである。（認証番号 平27情複 第824号）

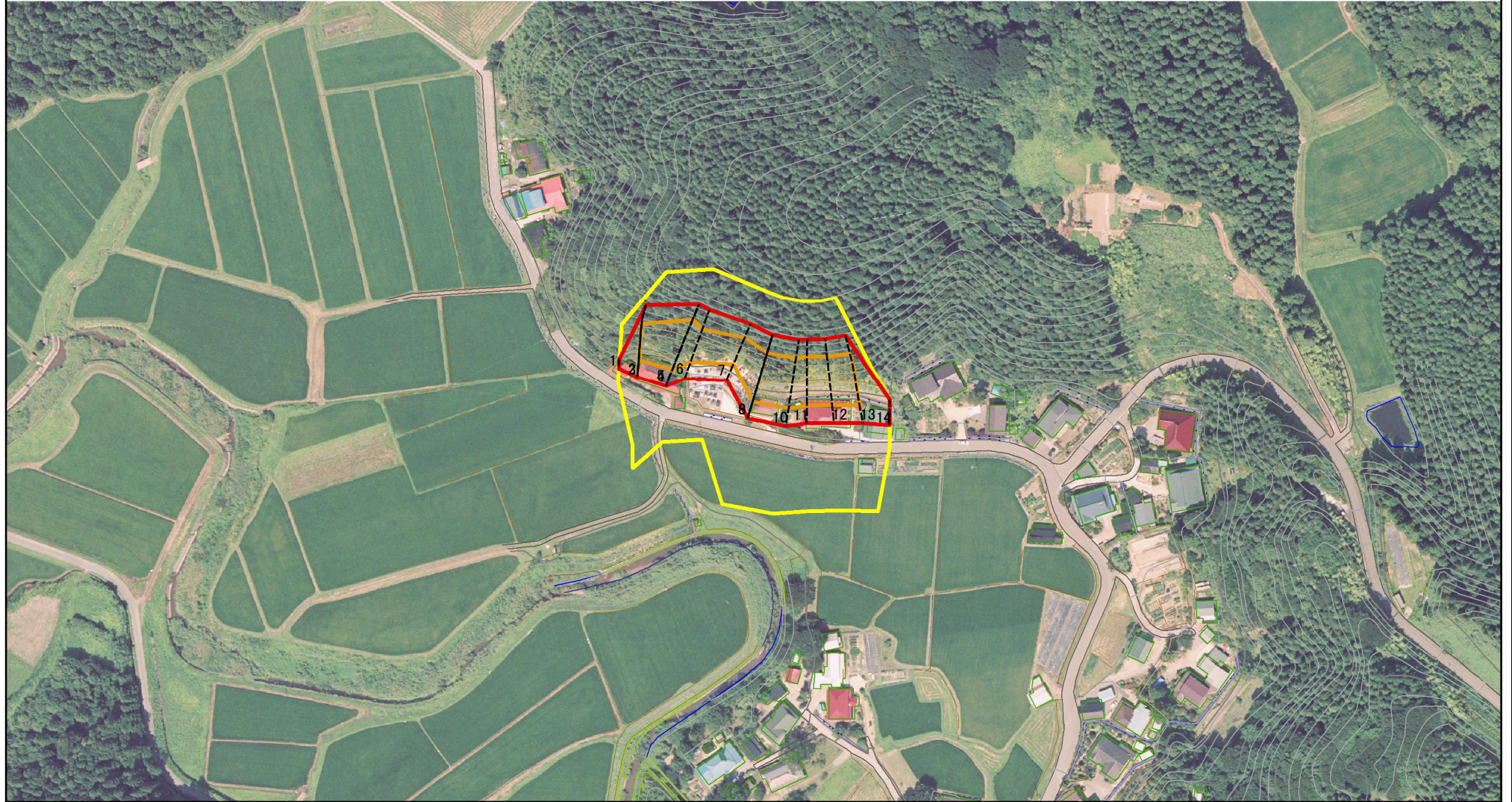
土砂災害警戒区域等の指定の公示に係る図書(その2)



図中の数字は横断測線番号を示す

様式-2(急) 土砂災害警戒区域・土砂災害特別警戒区域 区域図(その1)	土砂災害防止法施行令第二条の基準に該当する区域		N 縮尺 1:2,500	自然現象の種類	急傾斜地の崩壊	箇所番号	II-555-1
	土砂災害防止法施行令第三条の基準に該当する区域			告示番号	第561号	箇所名	千苺田-1
	それ以外の区域			告示年月日	平成28年10月18日	所在地	秋田県鹿角市男鹿中中間口字千苺田

土砂災害警戒区域等の指定の公示に係る図書(その2)



図中の数字は横断測線番号を示す

様式-2(急)

土砂災害警戒区域・土砂災害特別警戒区域

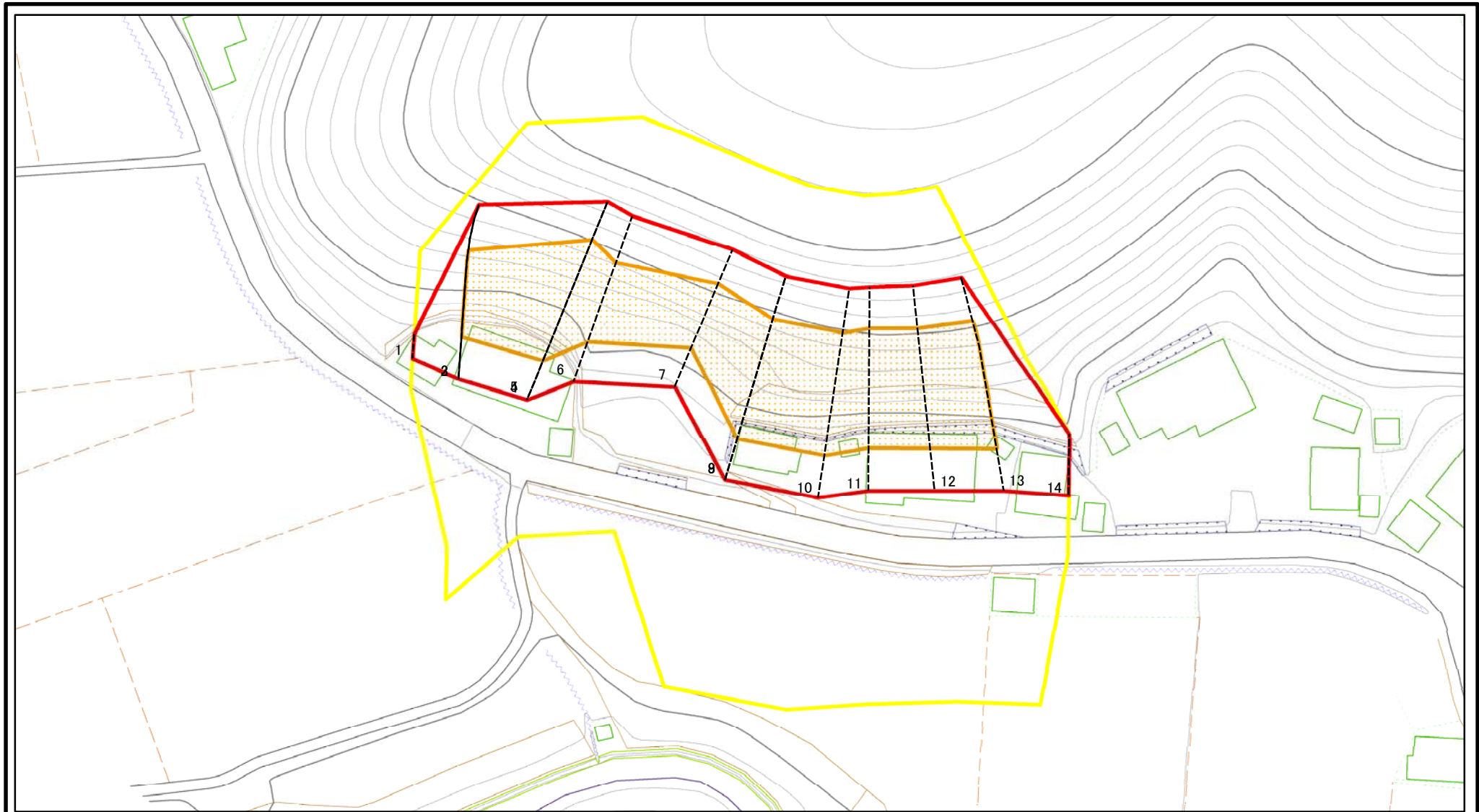
区域図(その1)

土砂災害防止法施行令第二条の基準に該当する区域	
土砂災害防止法施行令第三条の基準に該当する区域	
それ以外の区域	

N	
縮尺	1:2,500

自然現象の種類	急傾斜地の崩壊	箇所番号	II-555-1
告示番号	第561号	箇所名	千苅田-1
告示年月日	平成28年10月18日	所在地	秋田県男鹿市男鹿中中間口字千苅田

土砂災害警戒区域等の指定の公示に係る図書(その2-1)



図中の数字は横断測線番号を示す

様式-2-1(急)

土砂災害警戒区域・土砂災害特別警戒区域
区域図(その2)

土砂災害防止法施行令第二条の基準に該当する区域



自然現象
の種類

急傾斜地の崩壊

箇所番号

II-555-1

土砂災害防止法
施行令第三条の
基準に該当する
区域



縮尺

告示番号

第561号

箇所名

千苺田-1

土砂等の(移動)高さが1m以下の場合、
土砂等の移動による力が100kN/m²を超える区域



1:1,000

告示年月日

平成28年10月18日

所在地

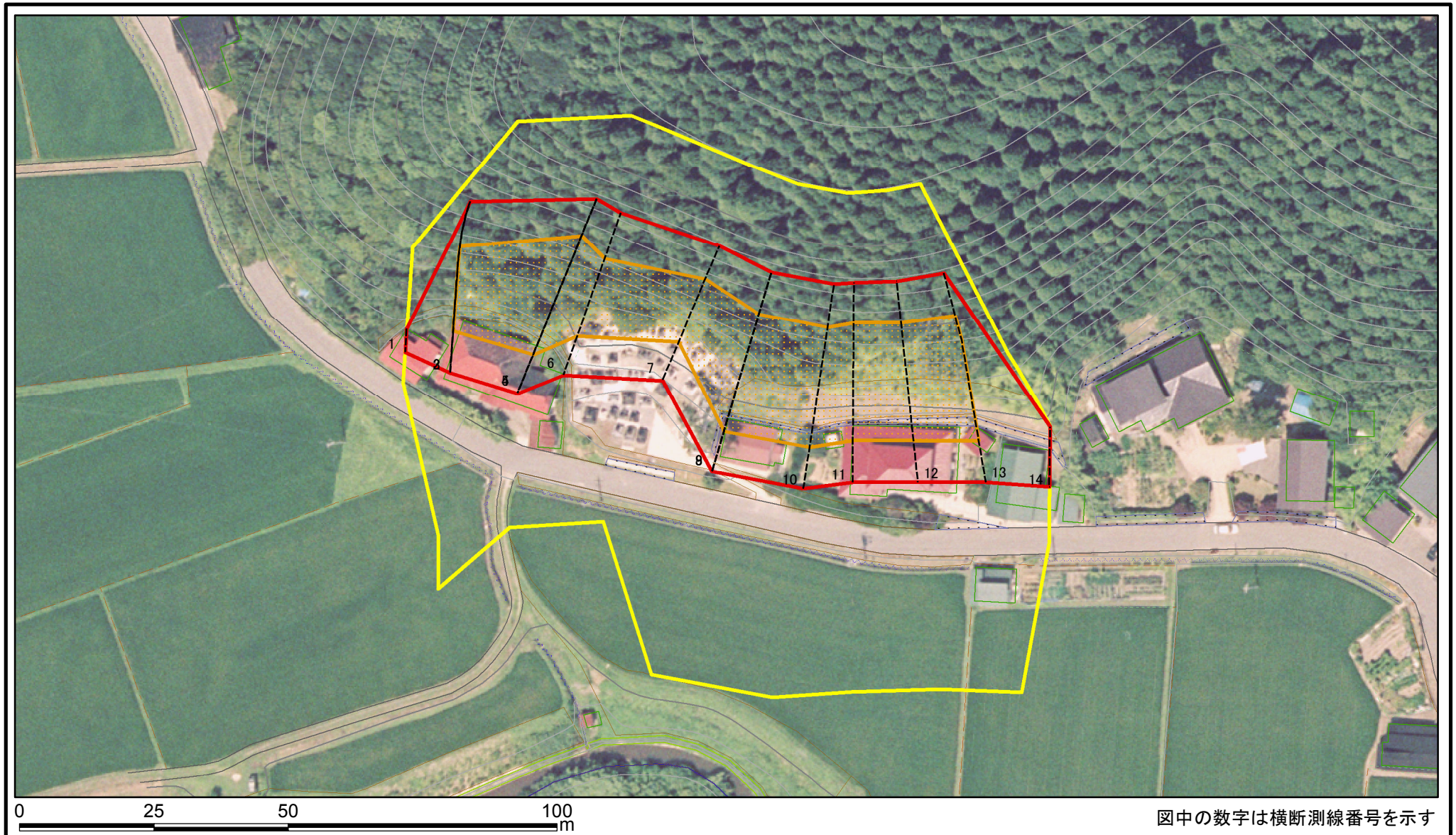
秋田県男鹿市男鹿中中間口字千苺田

土砂等の堆積の高さが3mを超える区域



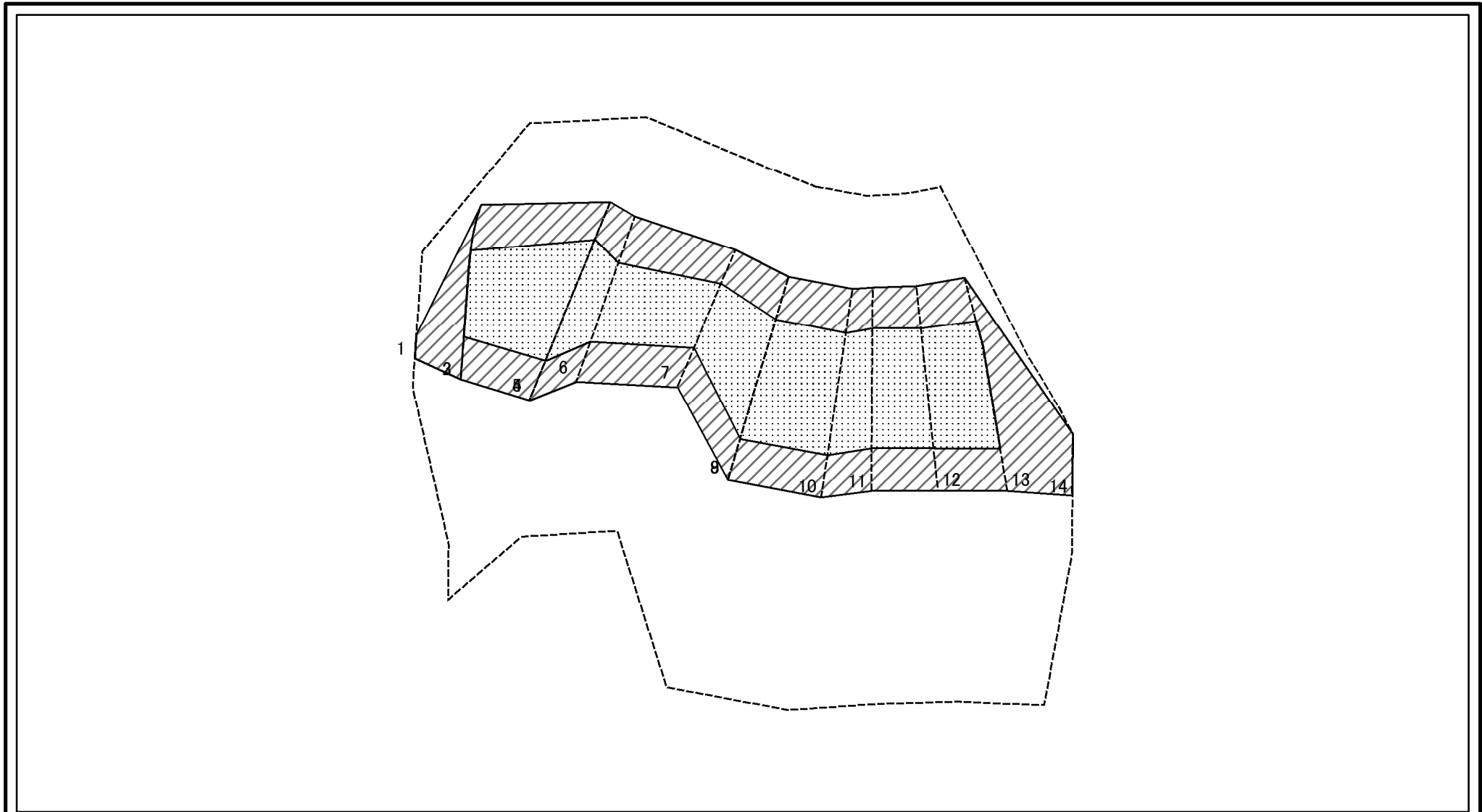
それ以外の区域

土砂災害警戒区域等の指定の公示に係る図書(その2-1)



様式-2-1(急) 土砂災害警戒区域・土砂災害特別警戒区域 区域図(その2)	土砂災害防止法施行令第二条の基準に該当する区域		N 縮尺 1:1,000	自然現象の種類	急傾斜地の崩壊	箇所番号	II-555-1
	土砂災害防止法施行令第三条の基準に該当する区域			告示番号	第561号	箇所名	千苺田-1
	土砂等の(移動)高さが1m以下の場合、土砂等の移動による力が100kN/mを超える区域		告示年月日	平成28年10月18日	所在地	秋田県男鹿市男鹿中中間口字千苺田	
	土砂等の堆積の高さが3mを超える区域						
それ以外の区域							

土砂災害警戒区域等の指定の公示に係る図書(その2-2)



図中の数字は横断測線番号を示す

様式-2-2(急)
土砂災害特別警戒区域の区域区分図
(急傾斜地の崩壊に伴う土石等の移動により
建築物の地上部に作用すると想定される力)

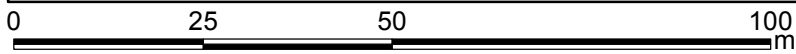
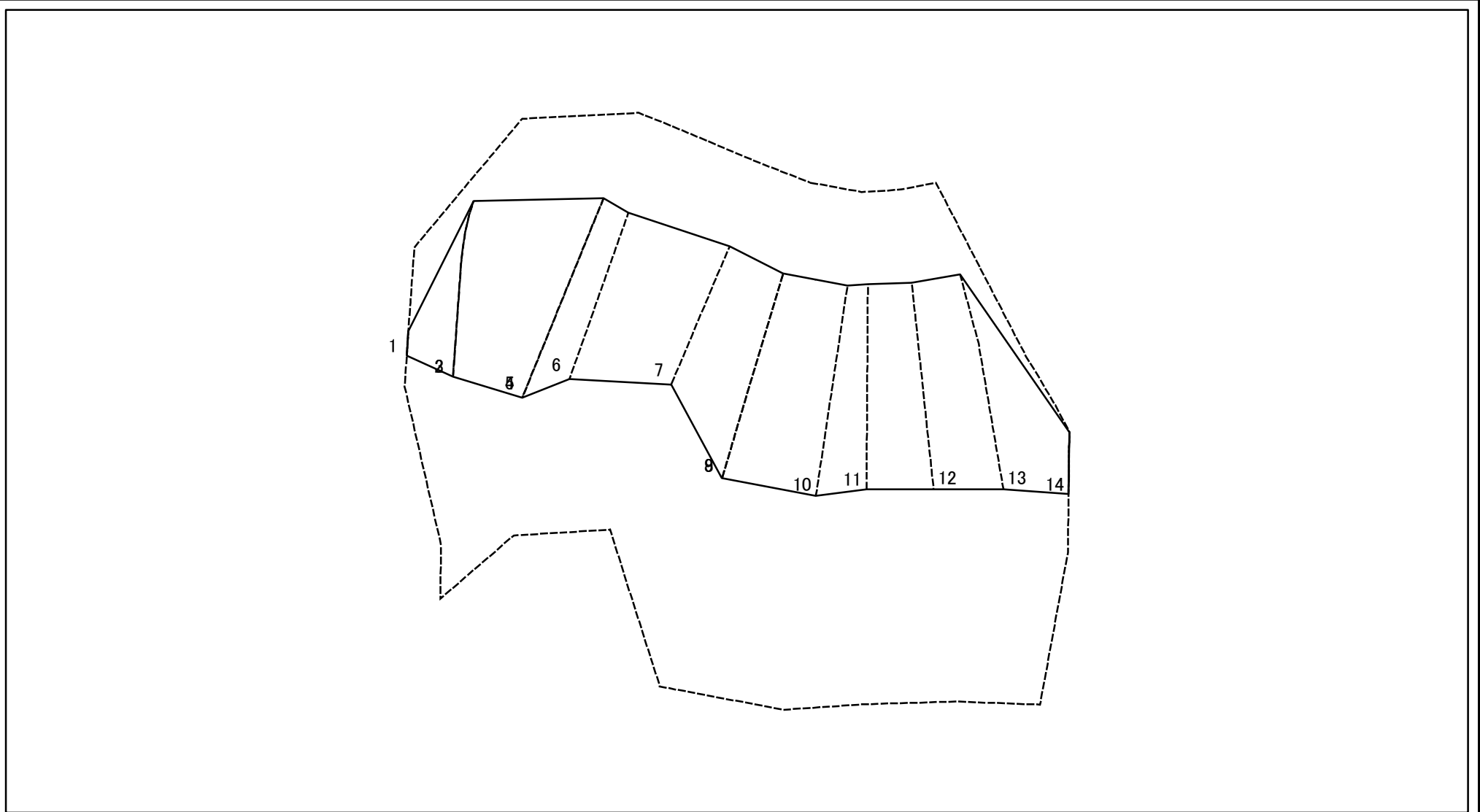
土砂災害防止法施行令第二条の基準に該当する区域	
土砂災害防止法施行令第三条の基準に該当する区域	
それ以外の区域	

縮尺	N
	1:1,000

自然現象の種類	急傾斜地の崩壊
告示番号	第561号
告示年月日	平成28年10月18日

箇所番号	II-555-1
箇所名	千苺田-1
所在地	秋田県男鹿市男鹿中中間口字千苺田

土砂災害警戒区域等の指定の公示に係る図書(その2-3)



図中の数字は横断測線番号を示す

様式-2-3(急)
土砂災害特別警戒区域の区域区分図
(急傾斜地の崩壊に伴う土石等の堆積により
建築物の地上部に作用すると想定される力)

土砂災害防止法施行令第二条の基準に該当する区域	
土砂災害防止法施行令第三条の基準に該当する区域	
それ以外の区域	

N
縮尺
1:1,000

自然現象の種類	急傾斜地の崩壊
告示番号	第561号
告示年月日	平成28年10月18日

箇所番号	II-555-1
箇所名	千苺田-1
所在地	秋田県男鹿市男鹿中中間口字千苺田

土砂災害警戒区域等の指定の公示に係る図書(その3)

横断測線の区間	土石等の移動により建築物の地上部に作用すると想定される力				土石等の堆積により建築物の地上部に作用すると想定される力				横断測線の区間	土石等の移動により建築物の地上部に作用すると想定される力				土石等の堆積により建築物の地上部に作用すると想定される力			
	土石等の(移動)高さが1m以下の場合、土石等の移動による力が100kN/m ² を超える区域		それ以外の区域		土石等の堆積の高さが3mを超える区域		それ以外の区域			土石等の(移動)高さが1m以下の場合、土石等の移動による力が100kN/m ² を超える区域		それ以外の区域		土石等の堆積の高さが3mを超える区域		それ以外の区域	
	力の大きさのうち最大のもの(kN/m ²)	土石等の高さ(m)	力の大きさのうち最大のもの(kN/m ²)	土石等の高さ(m)	力の大きさのうち最大のもの(kN/m ²)	土石等の高さ(m)	力の大きさのうち最大のもの(kN/m ²)	土石等の高さ(m)		力の大きさのうち最大のもの(kN/m ²)	土石等の高さ(m)	力の大きさのうち最大のもの(kN/m ²)	土石等の高さ(m)	力の大きさのうち最大のもの(kN/m ²)	土石等の高さ(m)	力の大きさのうち最大のもの(kN/m ²)	土石等の高さ(m)
1 ~ 2	-	-	100.00	1.00	-	-	12.97	2.57	~								
2 ~ 3	131.49	1.00	100.00	1.00	-	-	12.97	2.57	~								
3 ~ 4	146.09	1.00	100.00	1.00	-	-	13.49	2.67	~								
4 ~ 5	146.09	1.00	100.00	1.00	15.19	3.01	15.16	3.00	~								
5 ~ 6	146.09	1.00	100.00	1.00	-	-	15.16	3.00	~								
6 ~ 7	134.84	1.00	100.00	1.00	-	-	12.36	2.45	~								
7 ~ 8	141.02	1.00	100.00	1.00	-	-	13.13	2.60	~								
8 ~ 9	141.02	1.00	100.00	1.00	-	-	13.13	2.60	~								
9 ~ 10	141.02	1.00	100.00	1.00	-	-	13.13	2.60	~								
10 ~ 11	143.89	1.00	100.00	1.00	-	-	13.47	2.66	~								
11 ~ 12	143.89	1.00	100.00	1.00	-	-	13.47	2.66	~								
12 ~ 13	142.08	1.00	100.00	1.00	-	-	13.28	2.63	~								
13 ~ 14	-	-	100.00	1.00	-	-	13.11	2.59	~								
~									~								
~									~								
~									~								
~									~								
~									~								
~									~								
~									~								
~									~								
~									~								
~									~								
~									~								
~									~								
~									~								
~									~								
~									~								
~									~								
~									~								

様式-3(急) 建築物の構造の規制に必要な衝撃に関する事項	自然現象の種類	急傾斜地の崩壊	箇所番号	II-555-1
	告示番号	第561号	箇所名	千苅田-1
	告示年月日	平成28年10月18日	所在地	秋田県男鹿市男鹿中中間口字千苅田