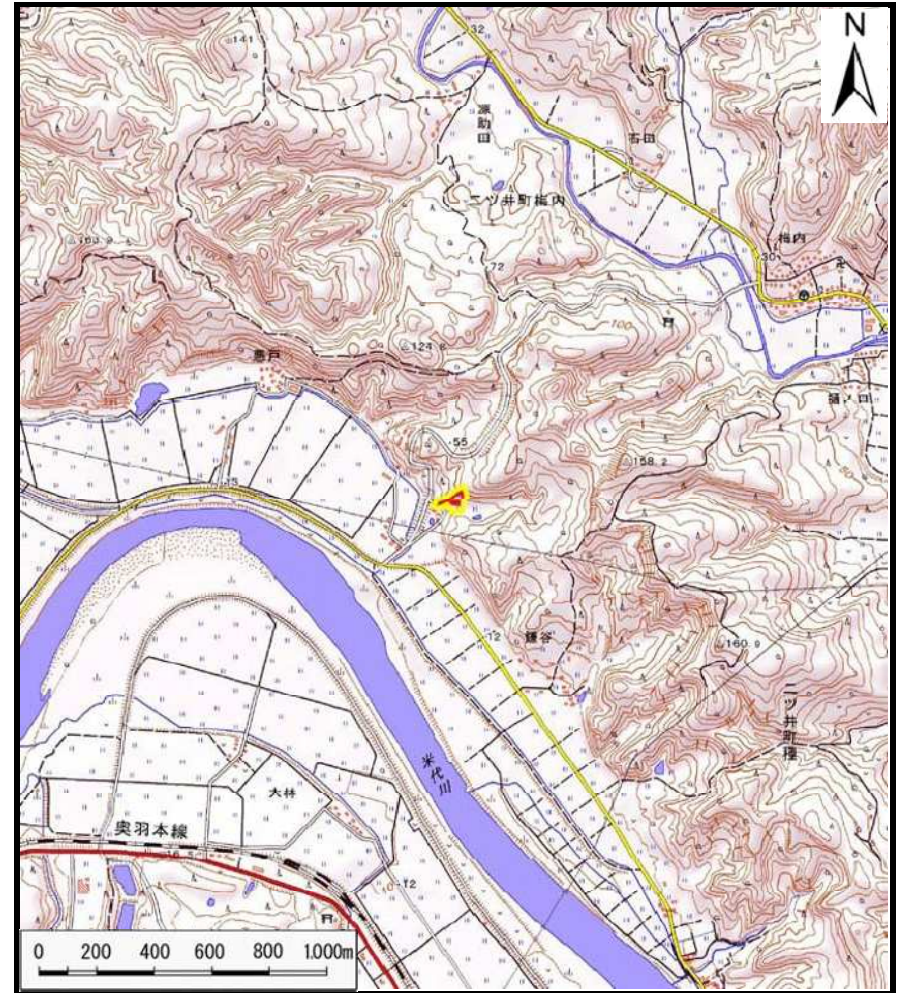


土砂災害警戒区域等の指定の公示に係る図書(その1)



(1/200,000)



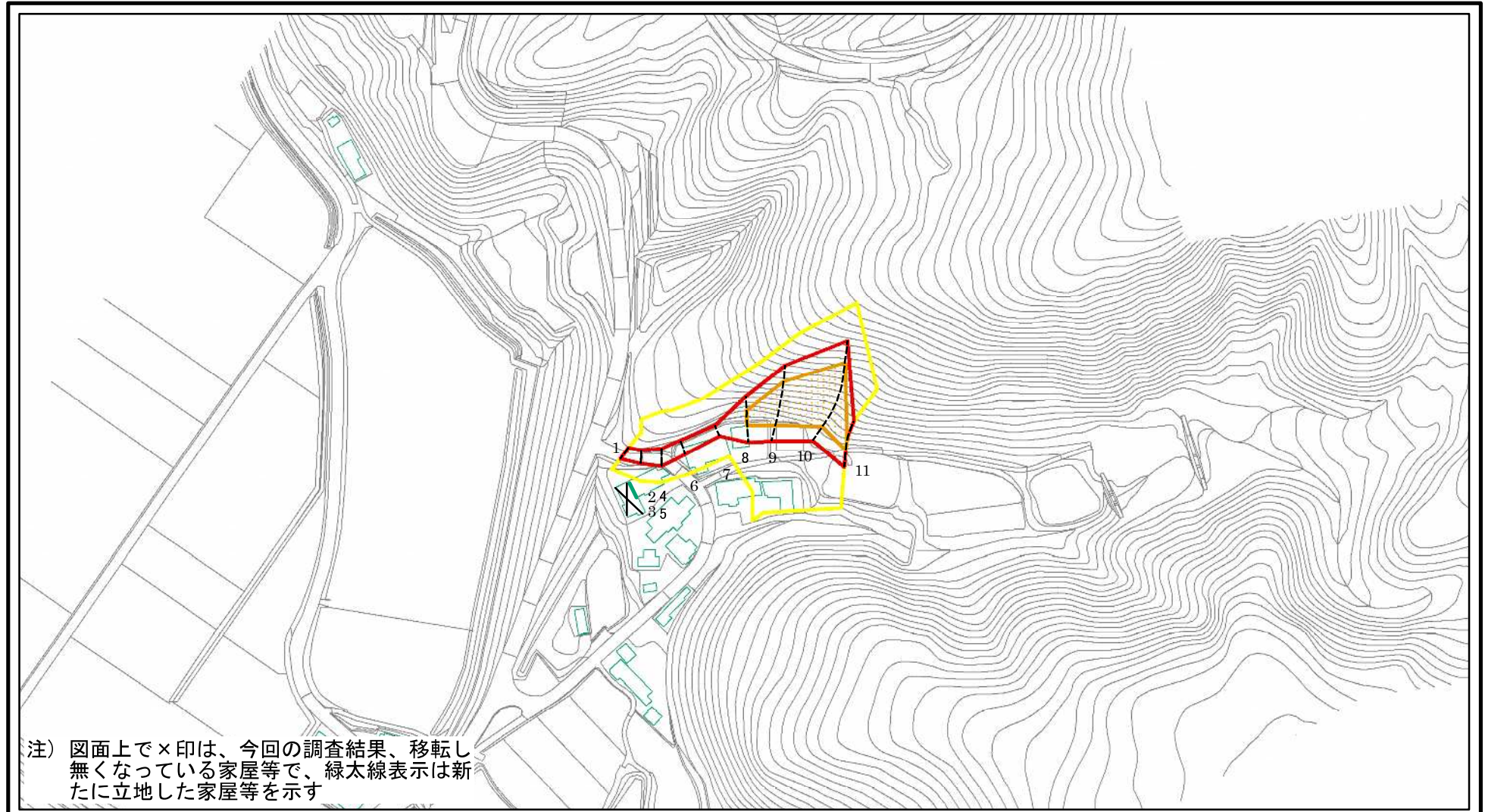
(1/25,000)

様式-1 (急)
土砂災害警戒区域・土砂災害特別警戒区域
位置図

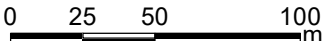
自然現象の種類	急傾斜地の崩壊
箇所番号	II-289
箇所名	白岩悪戸2号
所在地	秋田県能代市二ツ井町梅内字白岩悪戸山根

「測量法に基づく国土地理院長承認 (複製) R 2JHF 322」 「本製品を複製する場合には、国土地理院の長の承認を得なければならない。」

土砂災害警戒区域等の指定の公示に係る図書(その2)



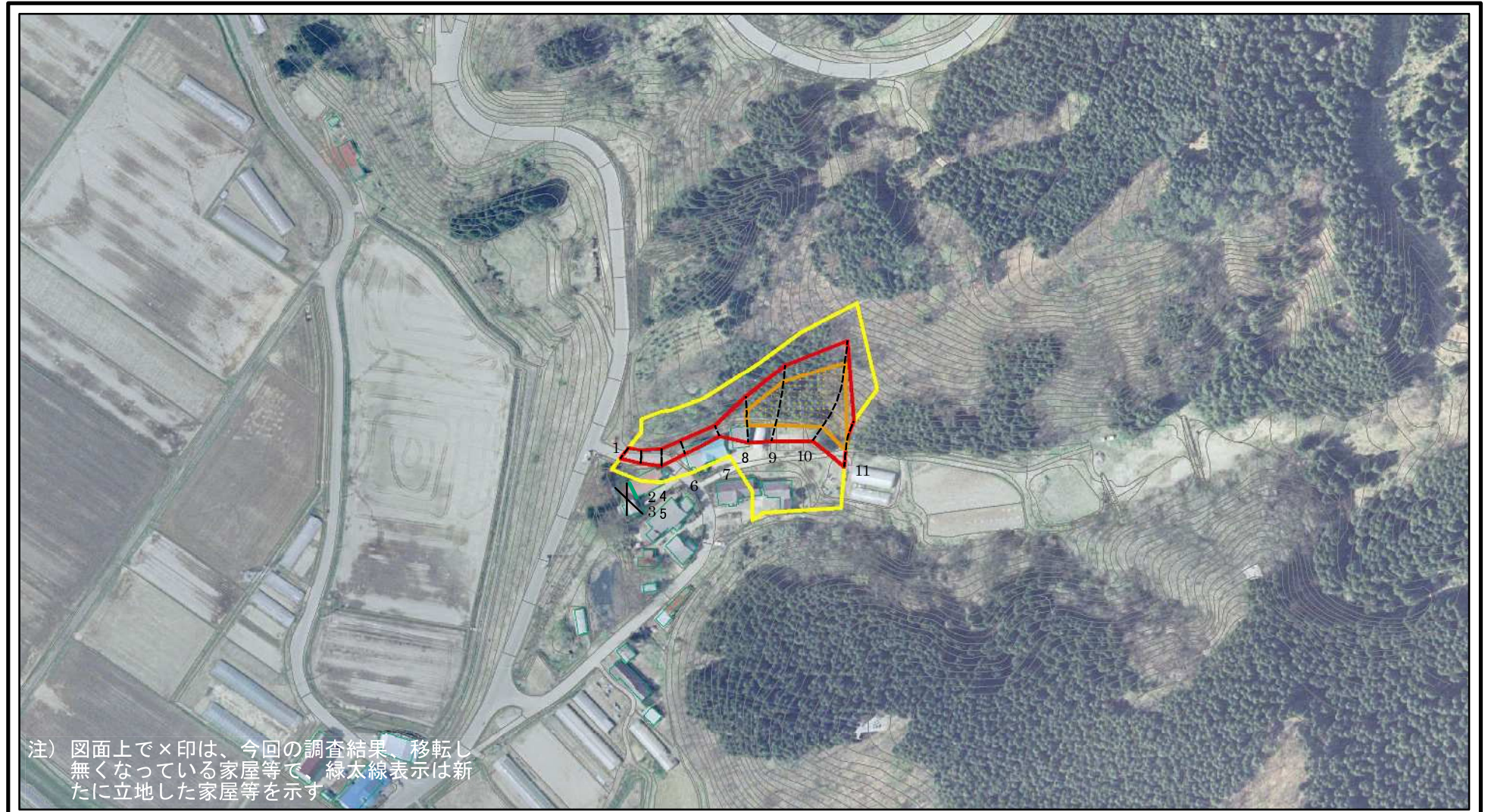
注) 図面上で×印は、今回の調査結果、移転し無くなっている家屋等で、緑太線表示は新たに立地した家屋等を示す



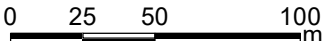
図中の数字は横断測線番号を示す

様式-2(急) 土砂災害警戒区域・土砂災害特別警戒区域 区域図(その1)	土砂災害防止法施行令第二条の基準に該当する区域		土 縮尺 1:2,500	自然現象の種類	急傾斜地の崩壊	箇所番号	II-289
	土砂災害防止法施行令第三条の基準に該当する区域			告示番号	第361号	箇所名	白岩悪戸2号
	それ以外の区域			告示年月日	令和3年6月22日	所在地	秋田県能代市二ツ井町梅内 字白岩悪戸山根

土砂災害警戒区域等の指定の公示に係る図書(その2)



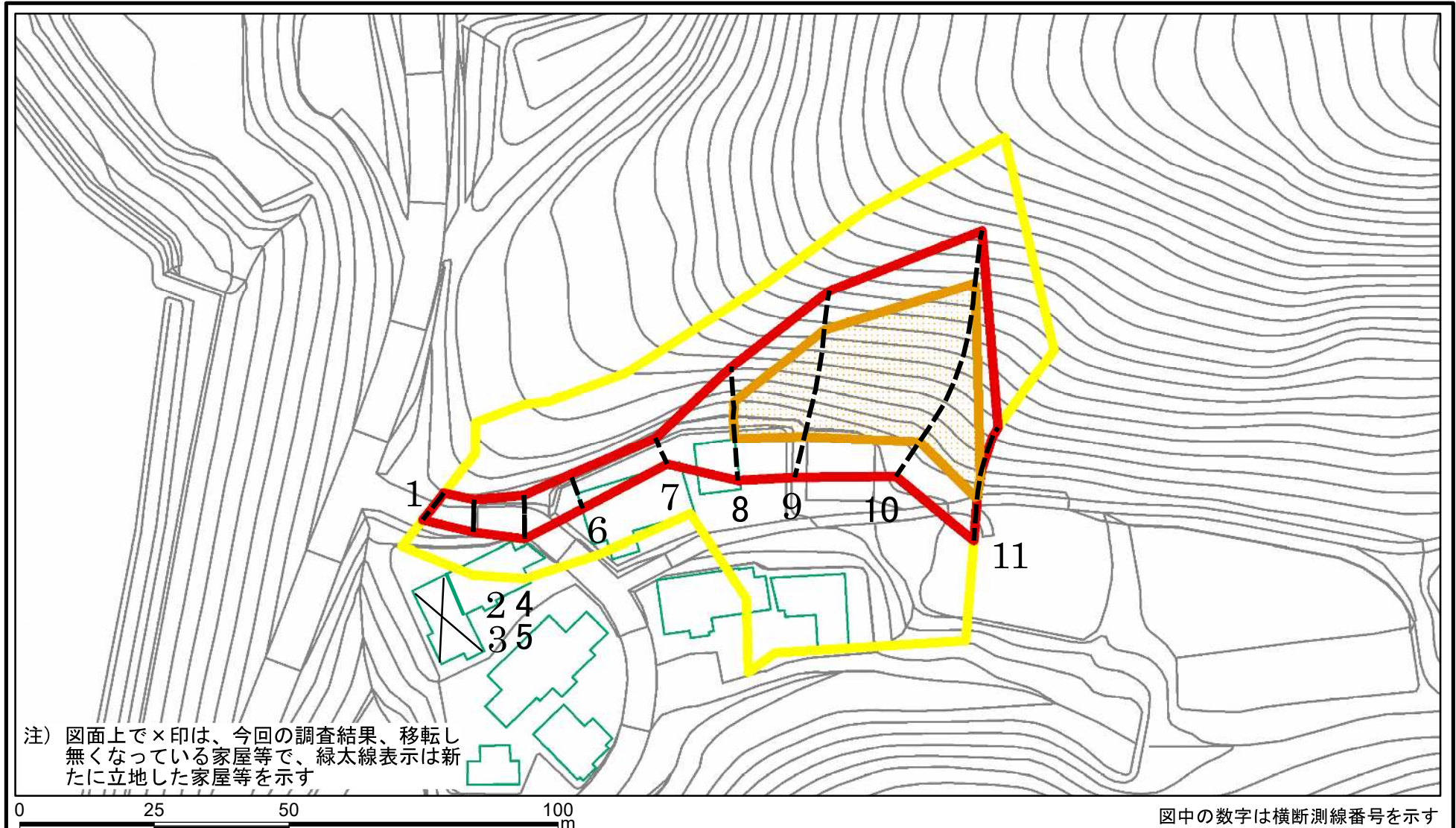
注) 図面上で×印は、今回の調査結果、移転し無くなっている家屋等で、緑太線表示は新たに立地した家屋等を示す



図中の数字は横断測線番号を示す

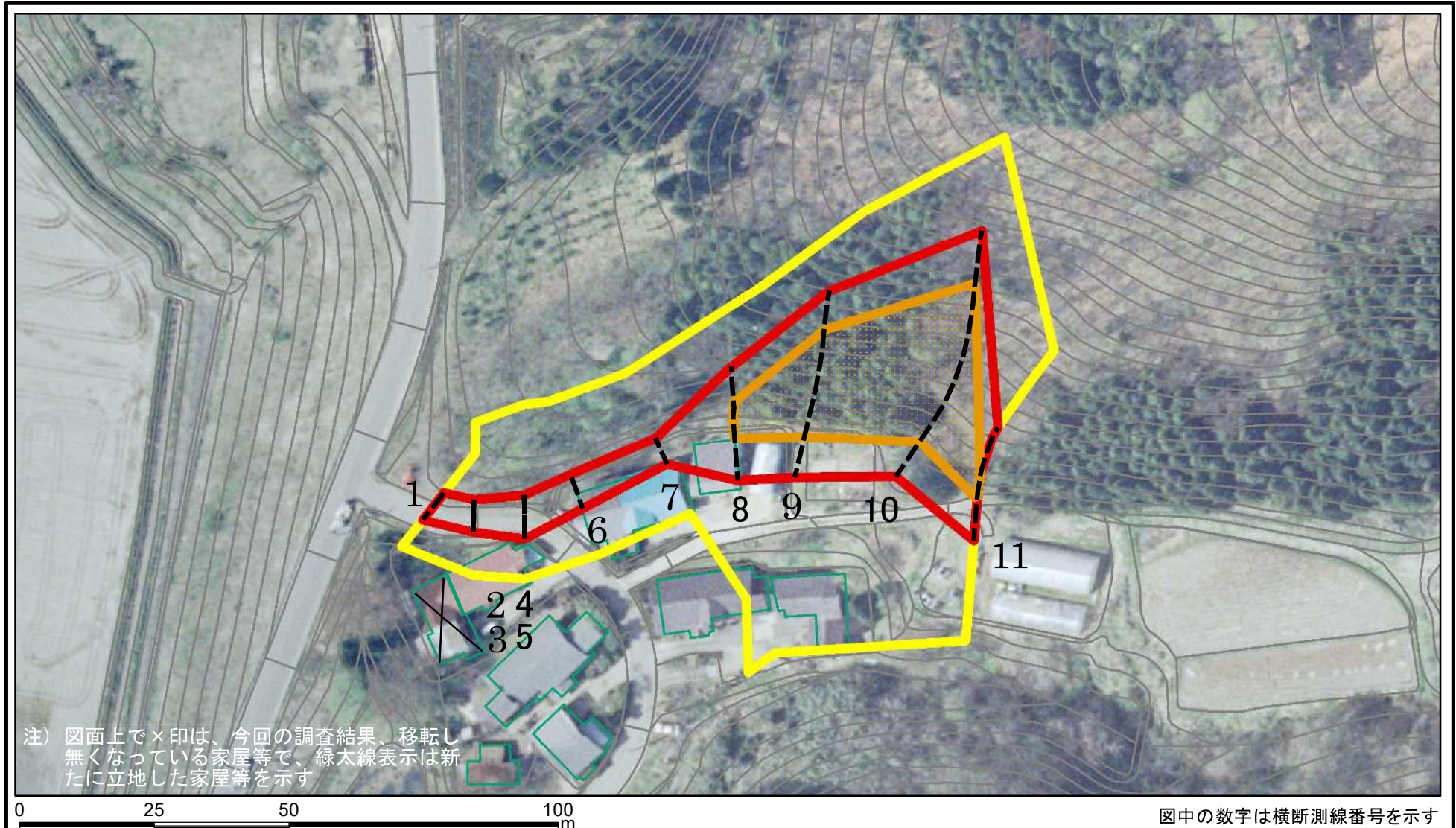
様式-2(急) 土砂災害警戒区域・土砂災害特別警戒区域 区域図(その1)	土砂災害防止法施行令第二条の基準に該当する区域		土 縮尺 1:2,500	自然現象の種類	急傾斜地の崩壊	箇所番号	II-289
	土砂災害防止法施行令第三条の基準に該当する区域			告示番号	第361号	箇所名	白岩悪戸2号
	それ以外の区域			告示年月日	令和3年6月22日	所在地	秋田県能代市二ツ井町梅内 字白岩悪戸山根

土砂災害警戒区域等の指定の公示に係る図書(その2-1)



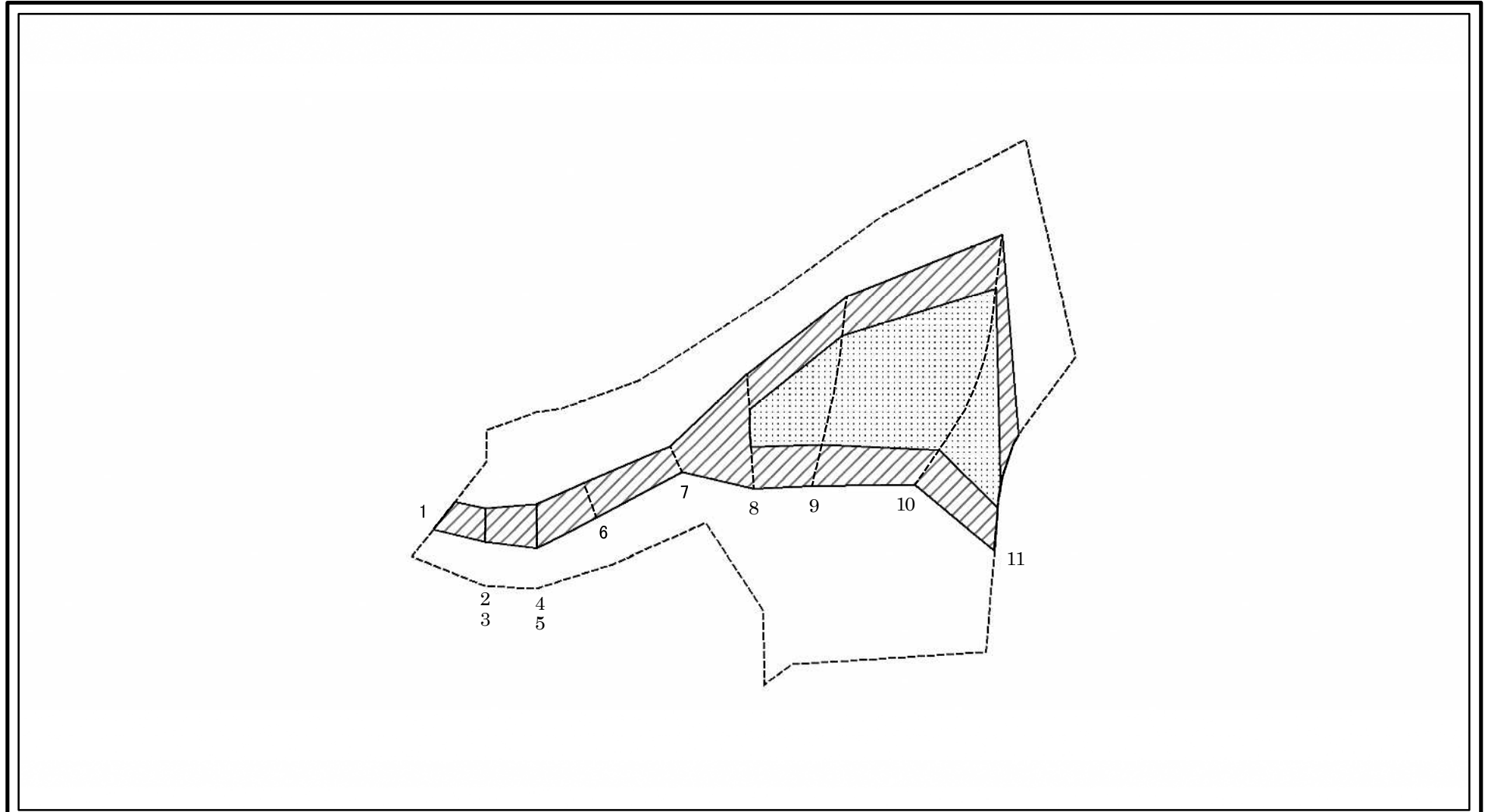
様式-2-1(急) 土砂災害警戒区域・土砂災害特別警戒区域 区域図(その2)	土砂災害防止法施行令第二条の基準に該当する区域		土 縮尺 1:1,000	自然現象の種類	急傾斜地の崩壊	箇所番号	II-289
	土砂災害防止法施行令第三条の基準に該当する区域	 土砂等の(移動)高さが1m以下の場合、土砂等の移動による力が100kN/mを超える区域 土砂等の堆積の高さが3mを超える区域 それ以外の区域		告示番号	第361号	箇所名	白岩悪戸2号
				告示年月日	令和3年6月22日	所在地	秋田県能代市二ツ井町梅内 字白岩悪戸山根

土砂災害警戒区域等の指定の公示に係る図書(その2-1)



様式-2-1(急) 土砂災害警戒区域・土砂災害特別警戒区域 区域図(その2)	土砂災害防止法施行令第二条の基準に該当する区域		± 縮尺 1:1,000	自然現象の種類	急傾斜地の崩壊	箇所番号	II-289
	土砂災害防止法施行令第三条の基準に該当する区域			告示番号	第361号	箇所名	白岩悪戸2号
	それ以外の区域			告示年月日	令和3年6月22日	所在地	秋田県能代市二ツ井町梅内 字白岩悪戸山根

土砂災害警戒区域等の指定の公示に係る図書(その2-2)

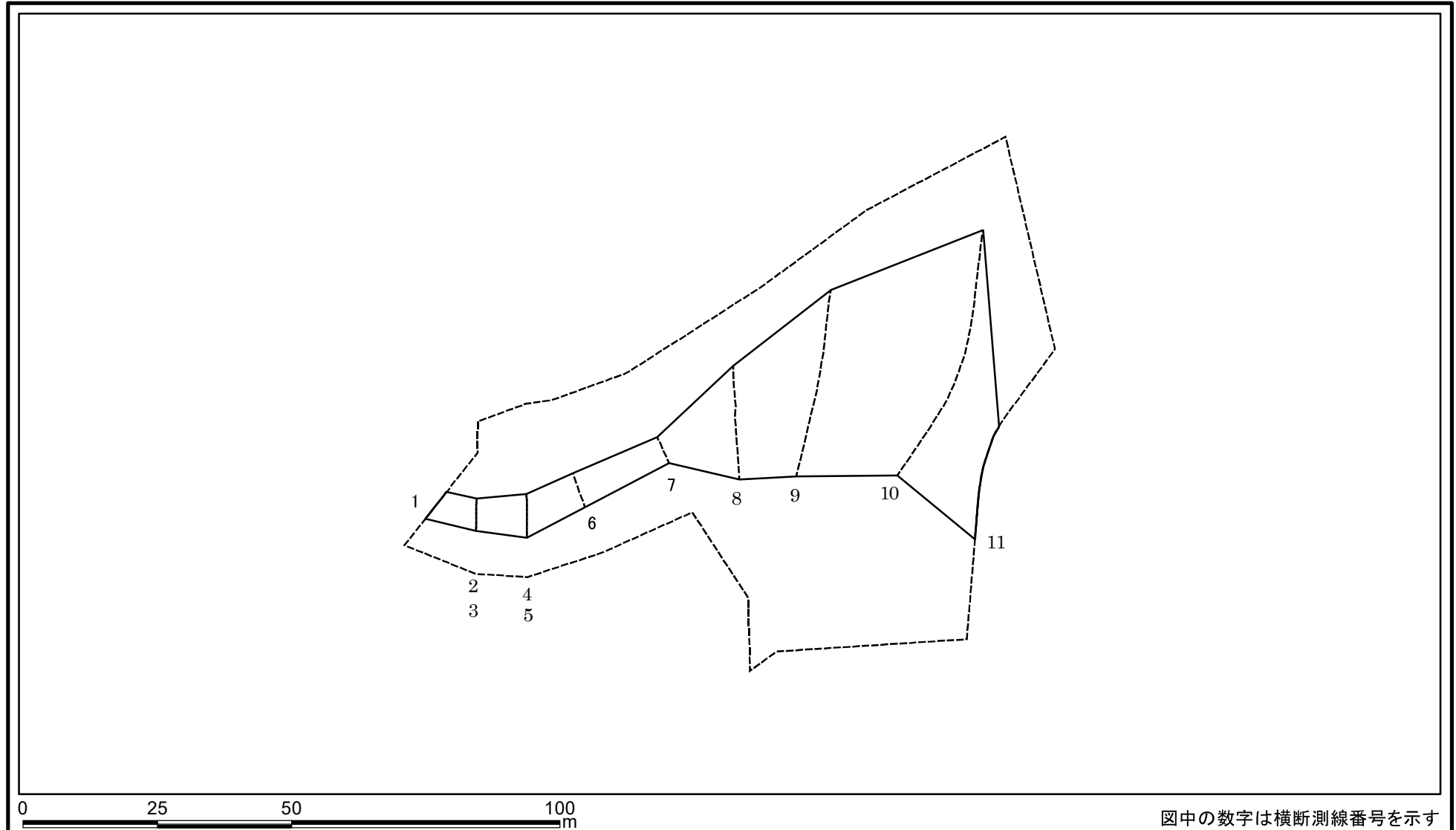


0 25 50 100
m

図中の数字は横断測線番号を示す

様式-2-2(急) 土砂災害特別警戒区域の区域区分図 (急傾斜地の崩壊に伴う土石等の移動により 建築物の地上部に作用すると想定される力)	土砂災害防止法施行令第二条の基準に該当する区域		土 縮尺 1:1,000	自然現象の種類	急傾斜地の崩壊	箇所番号	II-289	
	土砂災害防止法施行令第三条の基準に該当する区域	土石等の(移動)高さが1m以下の場合、 土石等の移動による力が100kN/mを超える区域			告示番号	第361号	箇所名	白岩悪戸2号
	それ以外の区域			告示年月日	令和3年6月22日	所在地	秋田県能代市二ツ井町梅内 字白岩悪戸山根	

土砂災害警戒区域等の指定の公示に係る図書(その2-3)



様式-2-3(急) 土砂災害特別警戒区域の区域区分図 (急傾斜地の崩壊に伴う土石等の堆積により 建築物の地上部に作用すると想定される力)	土砂災害防止法施行令第二条の基準に該当する区域		土 縮尺 1:1,000	自然現象の種類	急傾斜地の崩壊	箇所番号	II-289
	土砂災害防止法施行令第三条の基準に該当する区域			告示番号	第361号	箇所名	白岩悪戸2号
	それ以外の区域			告示年月日	令和3年6月22日	所在地	秋田県能代市二ツ井町梅内 字白岩悪戸山根

土砂災害警戒区域等の指定の公示に係る図書(その3)(案)

(1/1)

横断測線の区間	土石等の移動により建築物の地上部に作用すると想定される力				土石等の堆積により建築物の地上部に作用すると想定される力			
	土石等の(移動)高さが1m以下の場合、土石等の移動による力が100kN/m ² を超える区域		それ以外の区域		土石等の堆積の高さが3mを超える区域		それ以外の区域	
	力の大きさのうち最大のもの (kN/m ²)	土石等の高さ (m)	力の大きさのうち最大のもの (kN/m ²)	土石等の高さ (m)	力の大きさのうち最大のもの (kN/m ²)	土石等の高さ (m)	力の大きさのうち最大のもの (kN/m ²)	土石等の高さ (m)
1 ~ 2	-	-	66.41	1.00	-	-	10.55	2.09
2 ~ 3	-	-	60.47	1.00	-	-	10.55	2.09
3 ~ 4	-	-	73.43	1.00	-	-	10.55	2.09
4 ~ 5	-	-	73.43	1.00	-	-	8.74	1.73
5 ~ 6	-	-	73.43	1.00	-	-	10.76	2.13
6 ~ 7	-	-	62.76	1.00	-	-	11.90	2.35
7 ~ 8	-	-	100.00	1.00	-	-	12.76	2.52
8 ~ 9	143.35	1.00	100.00	1.00	-	-	13.60	2.69
9 ~ 10	143.35	1.00	100.00	1.00	-	-	14.71	2.91
10 ~ 11	138.58	1.00	100.00	1.00	-	-	14.71	2.91
~								
~								
~								
~								
~								
~								
~								
~								
~								
~								
~								
~								
~								
~								
~								
~								
~								

様式-3(急) 建築物の構造の規制に必要な衝撃に関する事項	自然現象の種類 告示番号 告示年月日	急傾斜地の崩壊 第361号 令和3年6月22日	箇所番号 箇所名 所在地	II-289 白岩悪戸2号 秋田県能代市二ツ井町梅内字白岩悪戸山根
----------------------------------	--------------------------	-------------------------------	--------------------	---