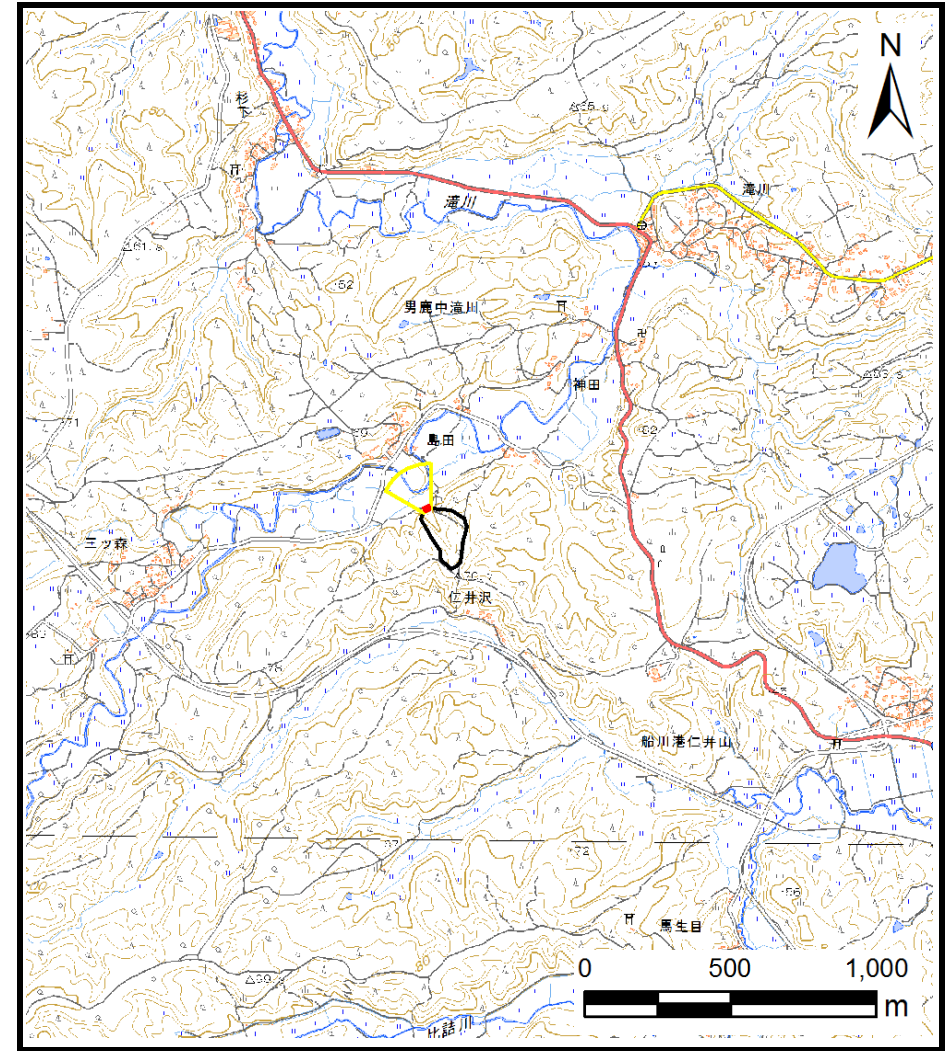


# 土砂災害警戒区域等の指定の公示に係る図書（その1）



(1/200,000)



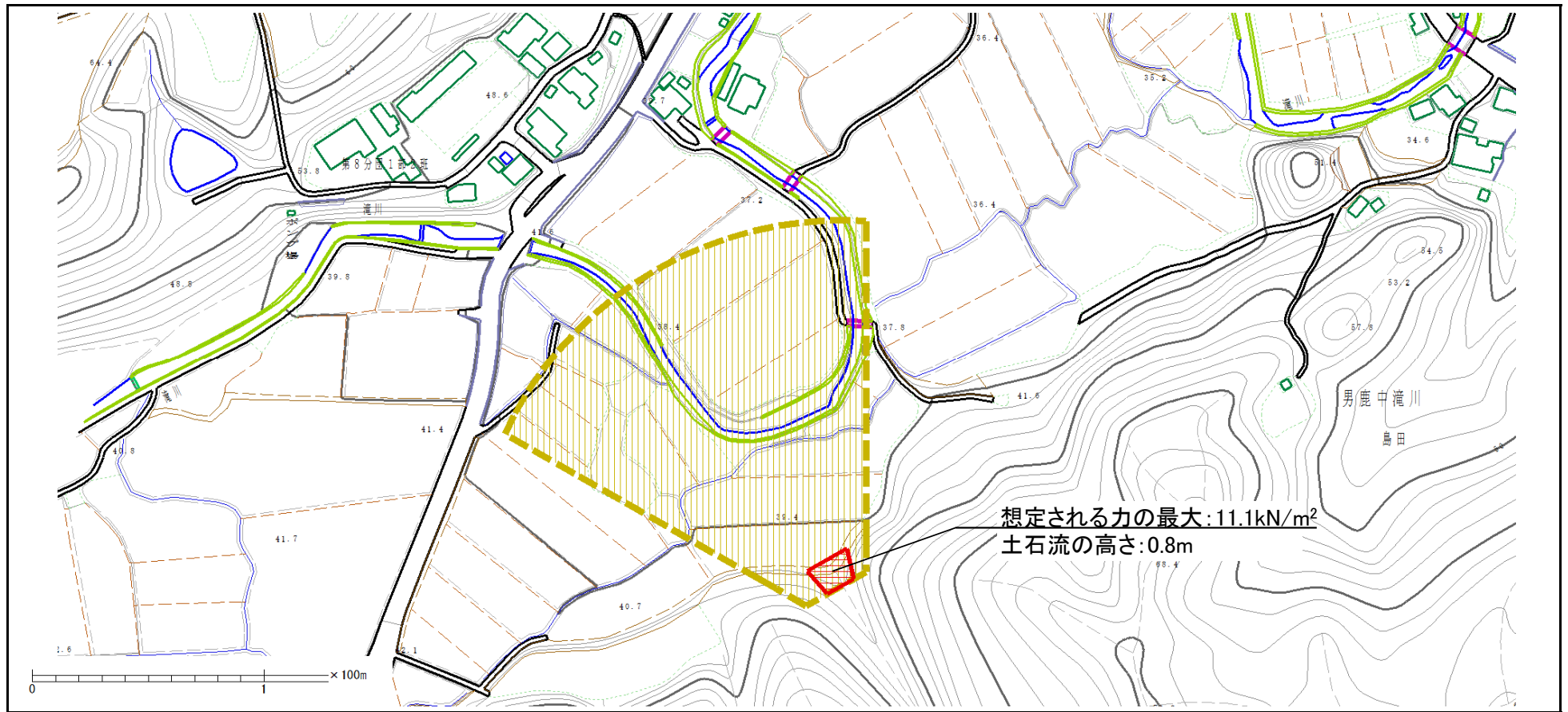
(1/25,000)

様式-1 (土)  
土砂災害警戒区域・土砂災害特別警戒区域 位置図

自然現象の種類	土石流
溪流番号	Ⅲ-0321-2
溪流名	男鹿中滝川沢2-2
所在地	秋田県男鹿市男鹿中滝川字島田面

この地図は、国土地理院長の承認を得て、同院発行の20万分の1・2万5千分の1の地形図を複製したものである。（認証番号 平27情複、第824号）

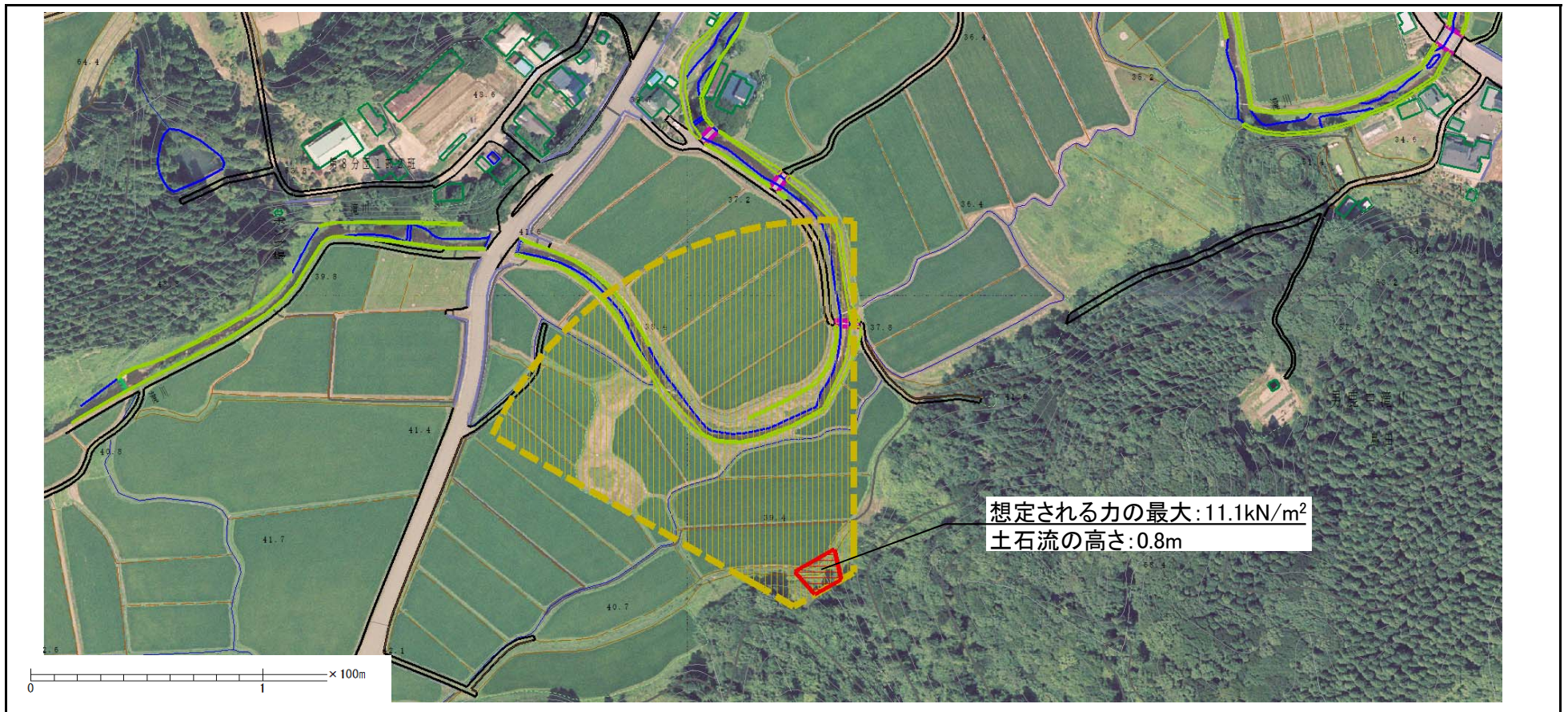
# 土砂災害警戒区域等の指定の公示に係る図書（その2）



様式-2 (土) 土砂災害警戒区域・土砂災害特別警戒区域 区域図	土砂災害警戒区域 (土砂災害防止法施行令第二条の基準に該当する区域)			N  縮尺 1 : 2,500	自然現象の 種類	土石流	溪流番号	Ⅲ-0321-2
	土砂災害特別 警戒区域 (土砂災害防止 法施行令第三 条の基準に該 当する区域)	土石等の高さが1mを超え、その衝撃力が 50kN/mを超える区域			告示番号	第561号	溪流名	男鹿中滝川沢2-2
	土砂等の高さが1mを超え、その衝撃力が 50kN/mを超えない区域	上記以外の区域			告示年月日	平成28年10月18日	所在地	秋田県男鹿市男鹿中滝川 字島田面



## 参考資料（その3）



様式-2 (土) 土砂災害警戒区域・土砂災害特別警戒区域 区域図	土砂災害警戒区域 (土砂災害防止法施行令第二条の基準に該当する区域)		N   縮尺 1 : 2,500	自然現象の 種類	土石流	溪流番号	Ⅲ-0321-2	
	土砂災害特別 警戒区域 (土砂災害防止 法施行令第三 条の基準に該 当する区域)	土石等の高さが1mを超え、その衝撃力が 50kN/m <sup>2</sup> を超える区域			告示番号	第561号	溪流名	男鹿中滝川沢2-2
	土砂災害特別 警戒区域 (土砂災害防止 法施行令第三 条の基準に該 当する区域)	土石等の高さが1mを超え、その衝撃力が 50kN/m <sup>2</sup> を超えない区域			告示年月日	平成28年10月18日	所在地	秋田県男鹿市男鹿中滝川 字島田面
	上記以外の区域	上記以外の区域						

