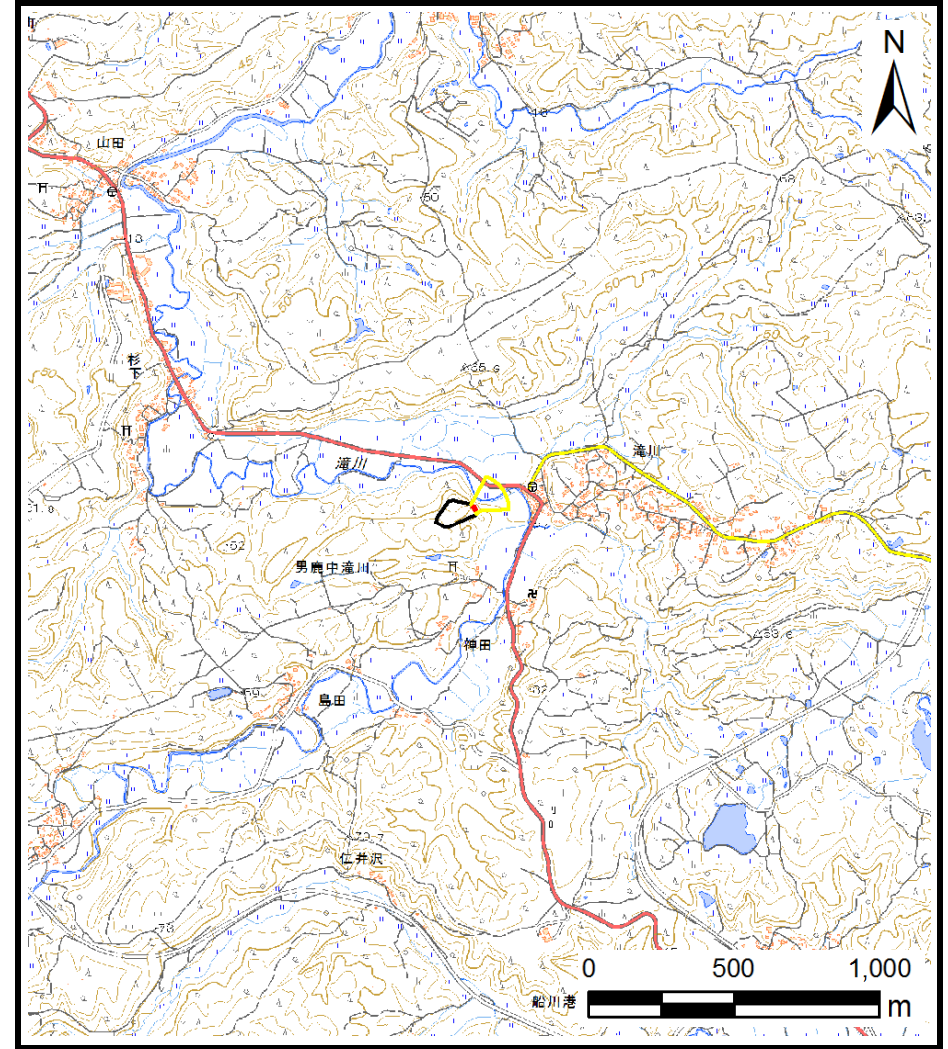


土砂災害警戒区域等の指定の公示に係る図書（その1）



(1/200,000)



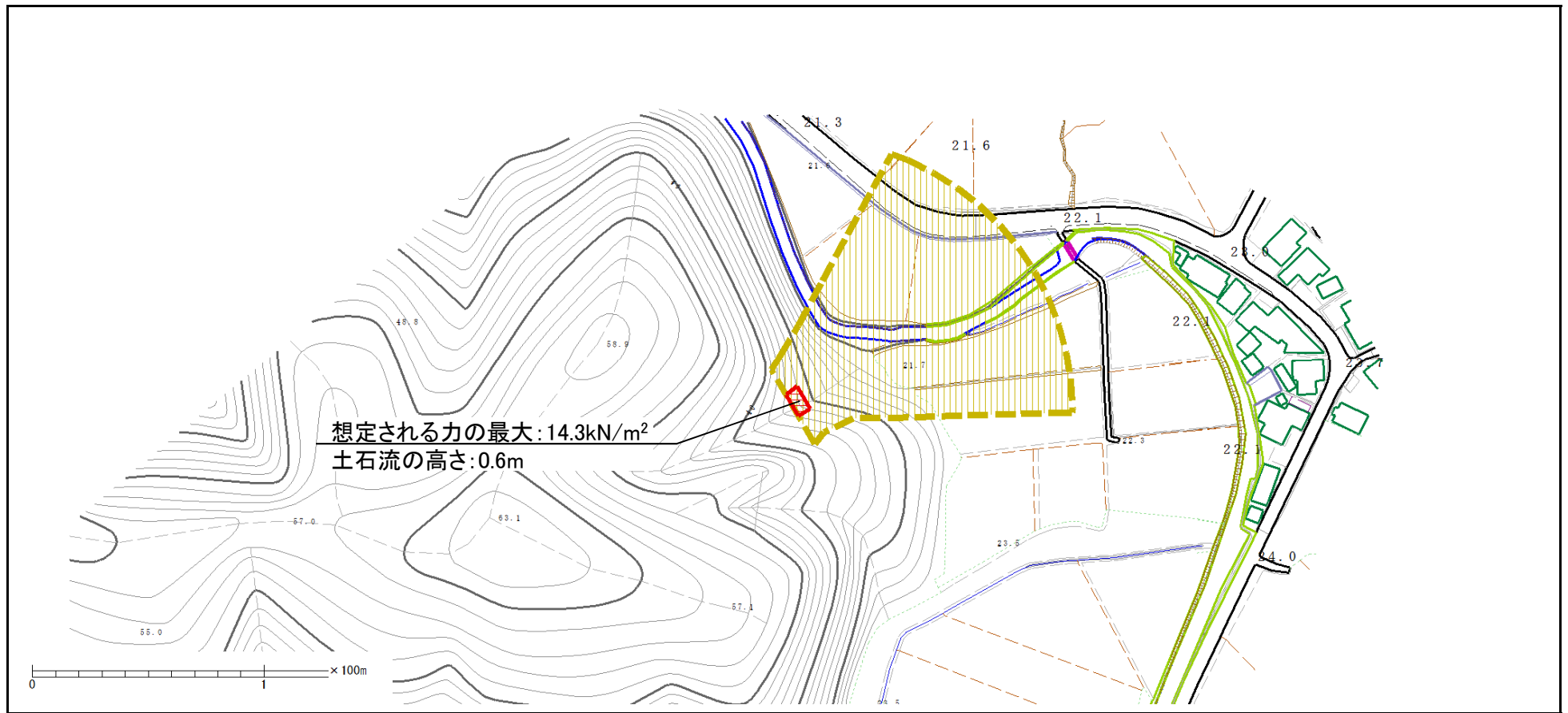
(1/25,000)

様式-1 (土)
土砂災害警戒区域・土砂災害特別警戒区域 位置図

自然現象の種類	土石流
溪流番号	Ⅲ-0324
溪流名	男鹿中滝川5
所在地	秋田県男鹿市男鹿中滝川字神田

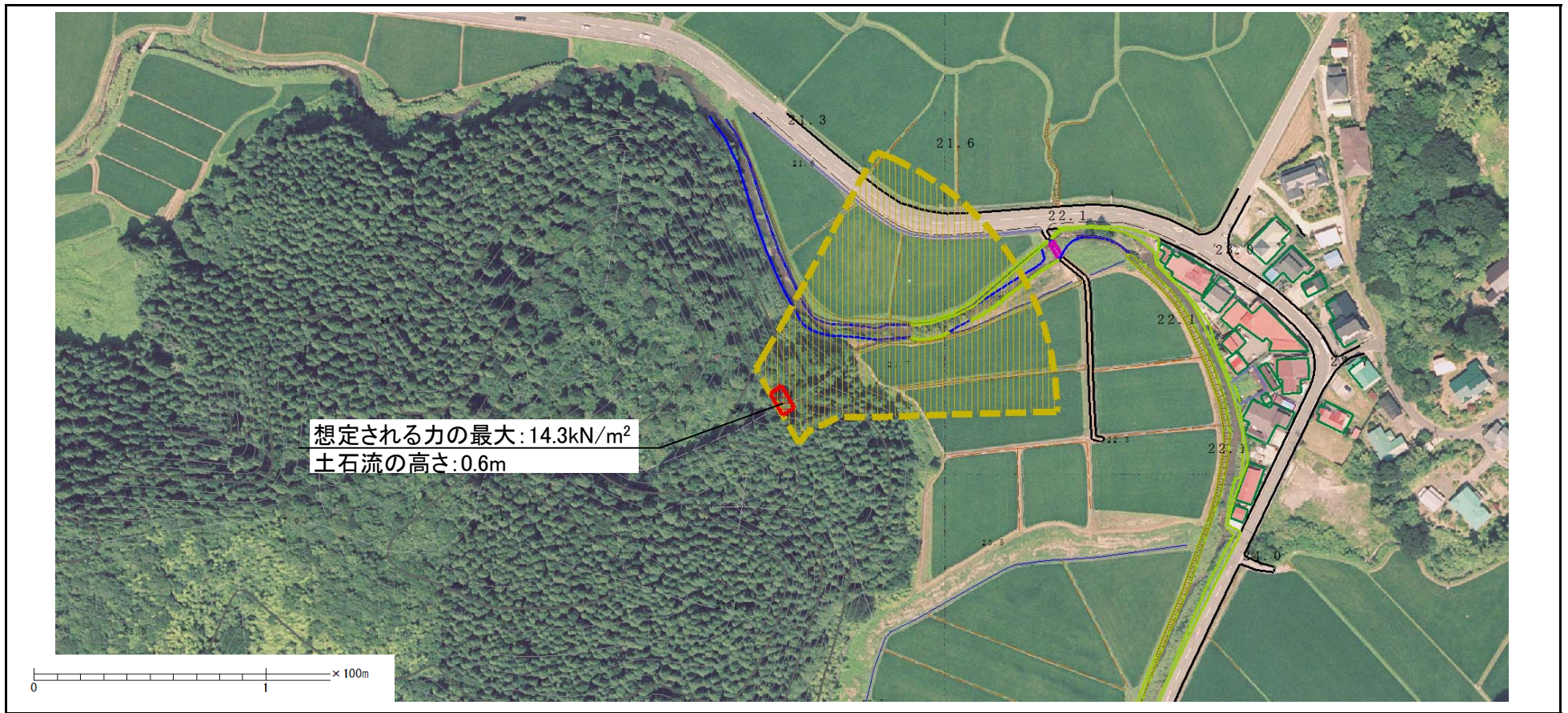
この地図は、国土地理院長の承認を得て、同院発行の20万分の1・2万5千分の1の地形図を複製したものである。（認証番号 平27情複、第824号）

土砂災害警戒区域等の指定の公示に係る図書（その2）



様式-2 (土) 土砂災害警戒区域・土砂災害特別警戒区域 区域図	土砂災害警戒区域 (土砂災害防止法施行令第二条の基準に該当する区域)			N 縮尺 1 : 2,500	自然現象の 種類	土石流	溪流番号	III-0324
	土砂災害特別 警戒区域 (土砂災害防止 法施行令第三 条の基準に該 当する区域)	土石等の高さが1mを超え、その衝撃力が 50kN/m ² を超える区域			告示番号	第561号	溪流名	男鹿中滝川沢5
		土石等の高さが1mを超え、その衝撃力が 50kN/m ² を超えない区域			告示年月日	平成28年10月18日	所在地	秋田県男鹿市男鹿中滝川 字神田

参考資料 (その3)



様式-2 (土) 土砂災害警戒区域・土砂災害特別警戒区域 区域図	土砂災害警戒区域 (土砂災害防止法施行令第二条の基準に該当する区域)			N 縮尺 1 : 2,500	自然現象の 種類	土石流	溪流番号	III-0324
	土砂災害特別 警戒区域 (土砂災害防止 法施行令第三 条の基準に該 当する区域)	土石等の高さが1mを超え、その衝撃力が 50kN/m ² を超える区域			告示番号	第561号	溪流名	男鹿中滝川沢5
		土石等の高さが1mを超え、その衝撃力が 50kN/m ² を超えない区域			告示年月日	平成28年10月18日	所在地	秋田県男鹿市男鹿中滝川 宇神田
		上記以外の区域						

