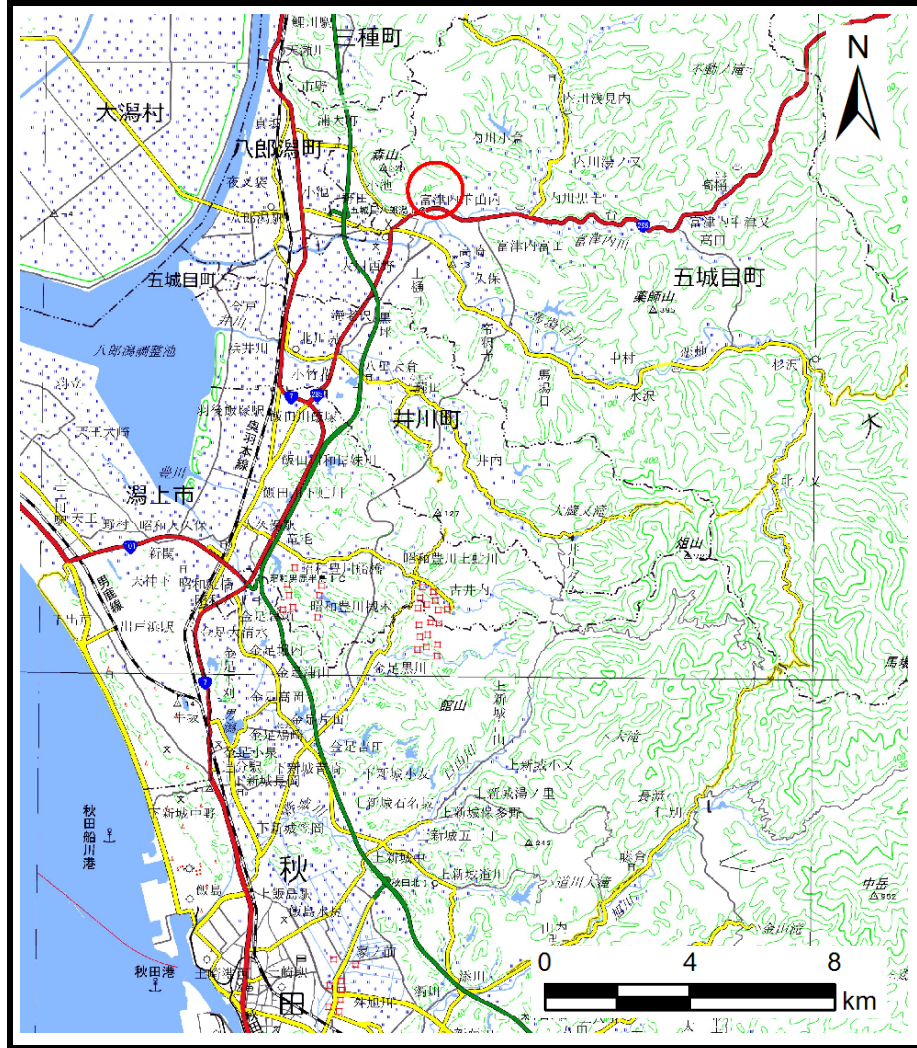
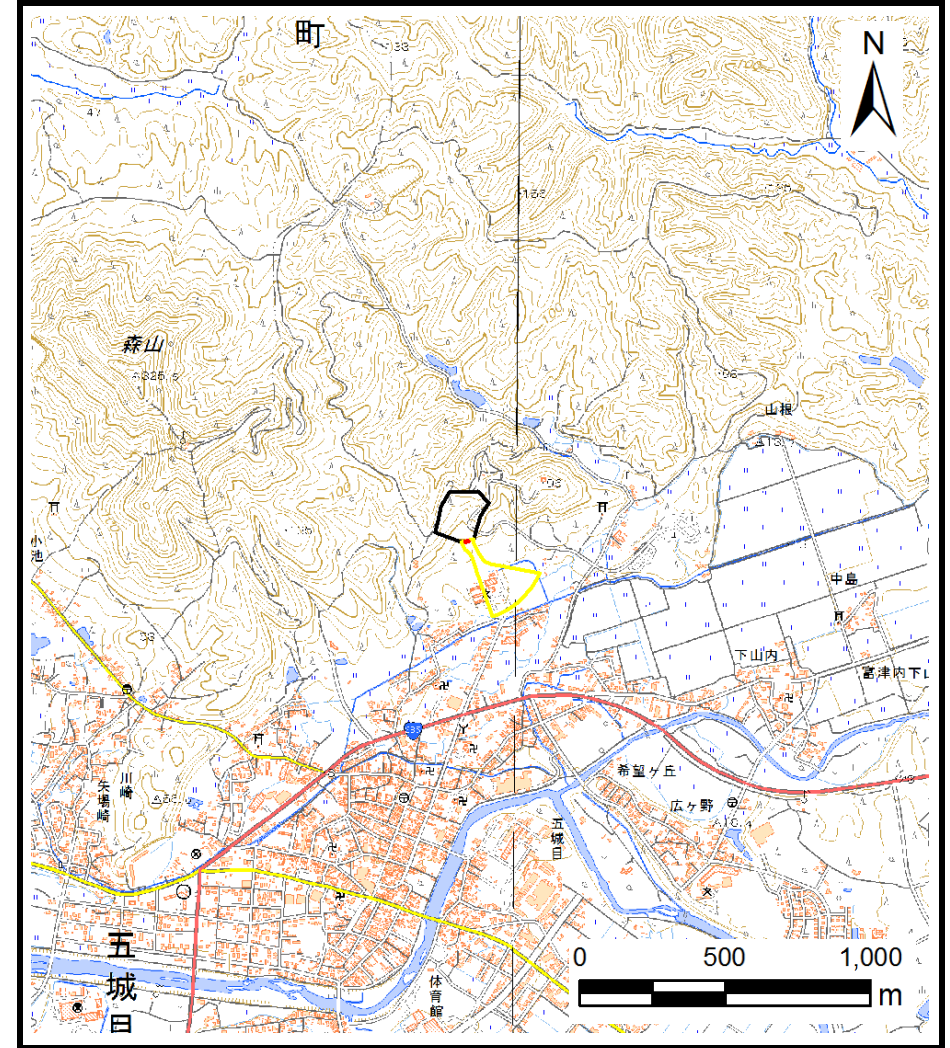


土砂災害警戒区域等の指定の公示に係る図書（その1）



(1/200,000)



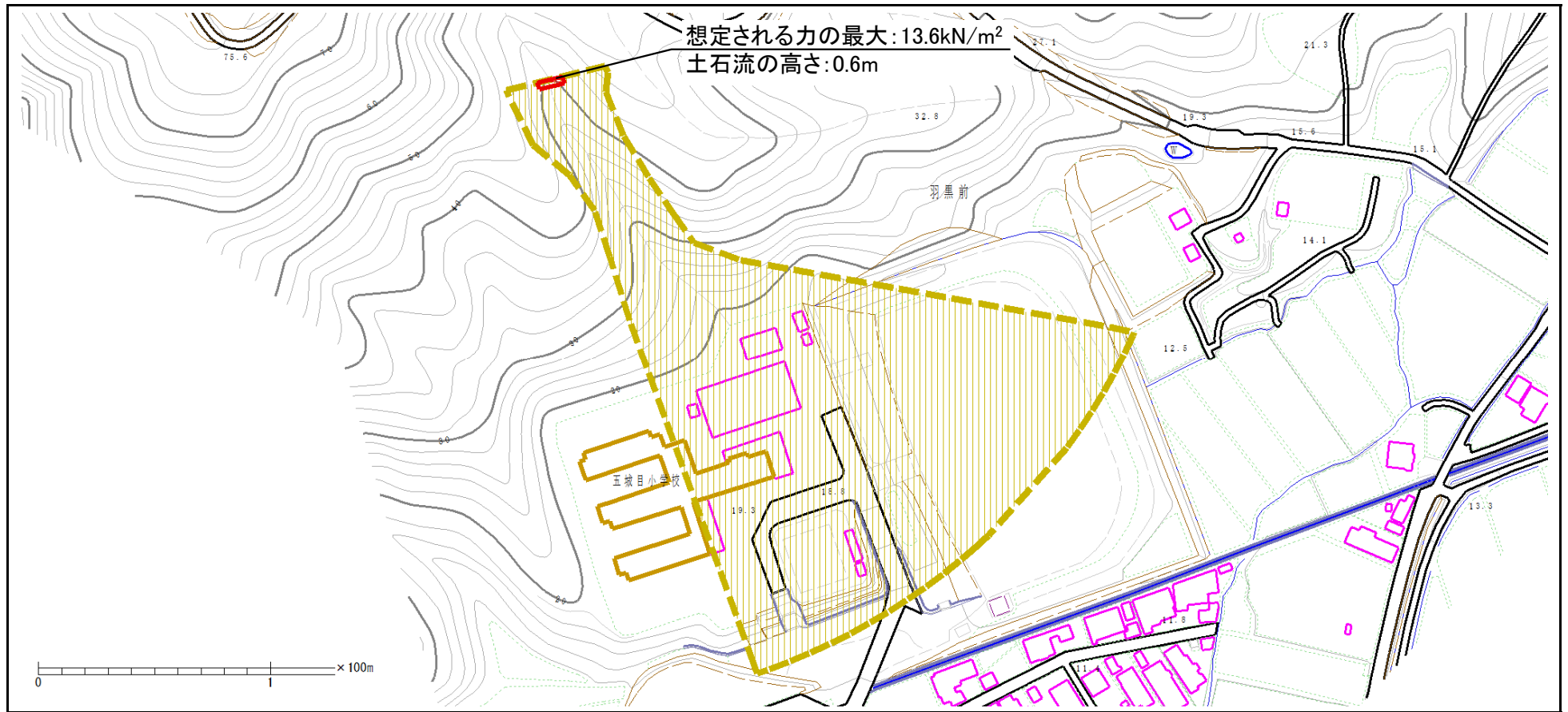
(1/25,000)

様式-1 (土)
土砂災害警戒区域・土砂災害特別警戒区域 位置図

| | |
|---------|-----------------|
| 自然現象の種類 | 土石流 |
| 溪流番号 | I-1303 |
| 溪流名 | 五城目沢2 |
| 所在地 | 秋田県南秋田郡五城目町字羽黒前 |

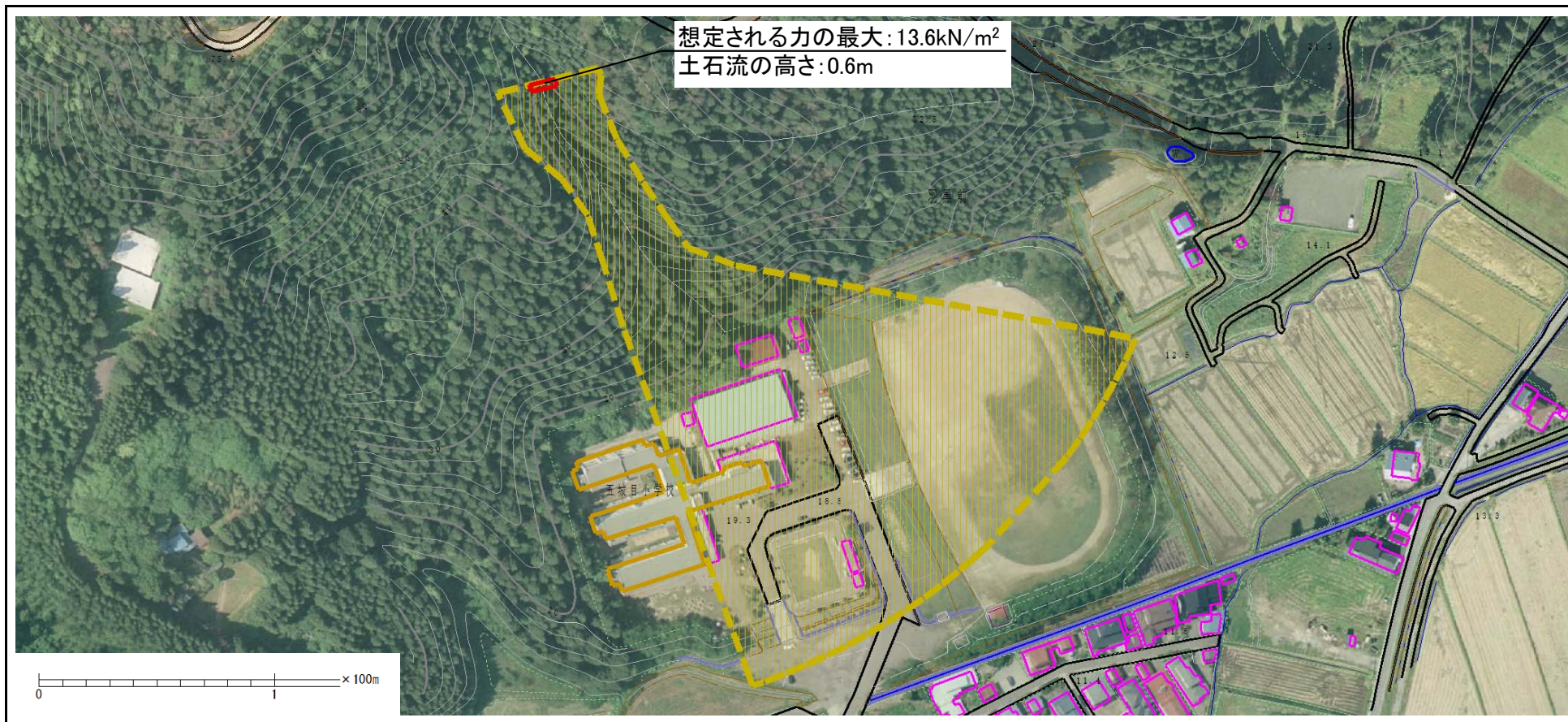
この地図は、国土地理院長の承認を得て、同院発行の20万分の1・2万5千分の1の地形図を複製したものである。（認証番号 平27情複、第824号）

土砂災害警戒区域等の指定の公示に係る図書（その2）



| | | | | | | | | |
|--|---|--|--|--------------------------|-------------|-------------|------|---------------------|
| 様式-2 (土) 土砂災害警戒区域・土砂災害特別警戒区域 区域図 | 土砂災害警戒区域 (土砂災害防止法施行令第二条の基準に該当する区域) | | | N 縮尺 1 : 2,500 | 自然現象の 種類 | 土石流 | 溪流番号 | I-1303 |
| | 土砂災害特別 警戒区域 (土砂災害防止 法施行令第三 条の基準に該 当する区域) | | | | 告示番号 | 第561号 | 溪流名 | 五城目沢2 |
| | 土砂等の高さが1mを超え、その衝撃力が 50kN/mを超える区域 | | | | 告示年月日 | 平成28年10月18日 | 所在地 | 秋田県南秋田郡五城目町 字羽黒前 |
| | 土砂等の高さが1mを超え、その衝撃力が 50kN/mを超えない区域 | | | | | | | |
| 上記以外の区域 | | | | | | | | |

参考資料 (その3)



| | | | | | | | | |
|--|---|-------------------------------------|--------------------------|-------------|-------------|-------|---------------------|-------|
| 様式-2 (土) 土砂災害警戒区域・土砂災害特別警戒区域 区域図 | 土砂災害警戒区域 (土砂災害防止法施行令第二条の基準に該当する区域) | | N 縮尺 1 : 2,500 | 自然現象の 種類 | 土石流 | 溪流番号 | I-1303 | |
| | 土砂災害特別 警戒区域 (土砂災害防止 法施行令第三 条の基準に該 当する区域) | 土石等の高さが1mを超え、その衝撃力が 50kN/mを超える区域 | | | 告示番号 | 第561号 | 溪流名 | 五城目沢2 |
| | 土砂等の高さが1mを超え、その衝撃力が 50kN/mを超えない区域 | | | 告示年月日 | 平成28年10月18日 | 所在地 | 秋田県南秋田郡五城目町 字羽黒前 | |
| | 上記以外の区域 | | | | | | | |

