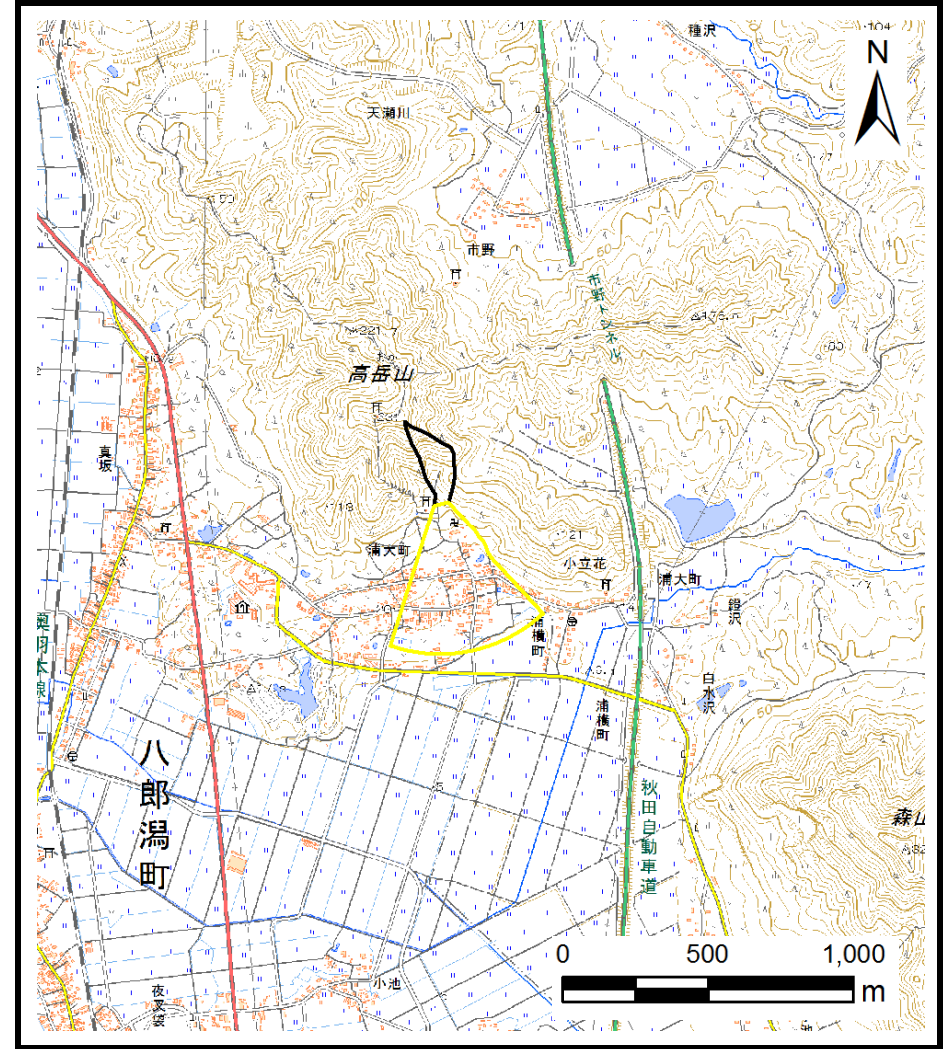


# 土砂災害警戒区域等の指定の公示に係る図書（その1）



(1/200,000)



(1/25,000)

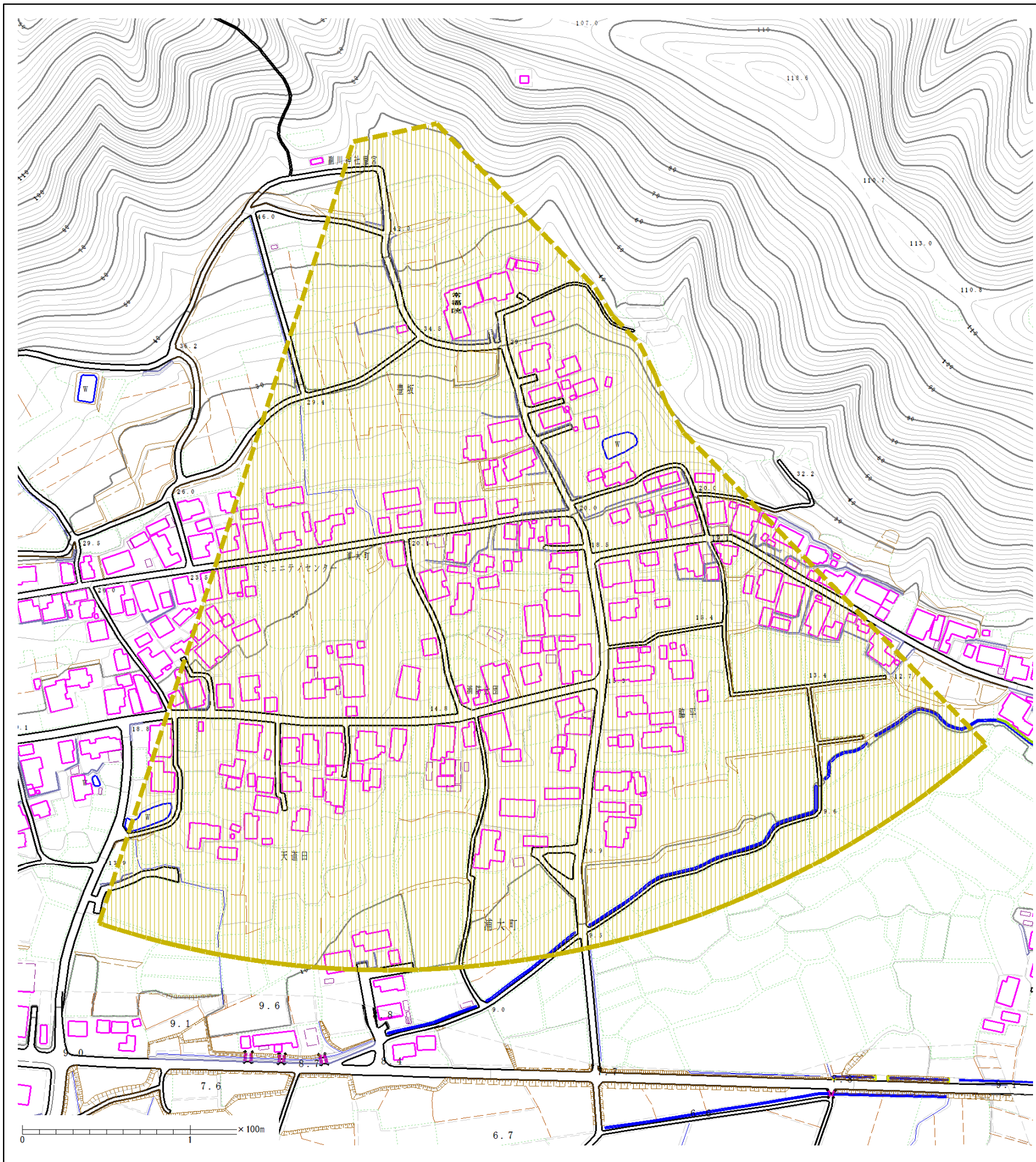
様式-1 (土)  
土砂災害警戒区域・土砂災害特別警戒区域 位置図

自然現象の種類	土石流
溪流番号	I-1332-2
溪流名	浦大町沢3-2
所在地	秋田県南秋田郡八郎潟町浦大町字豊坂

この地図は、国土地理院長の承認を得て、同院発行の20万分の1・2万5千分の1の地形図を複製したものである。（認証番号 平27情複、第824号）



土砂災害警戒区域等の指定の公示に係る図書（その2）



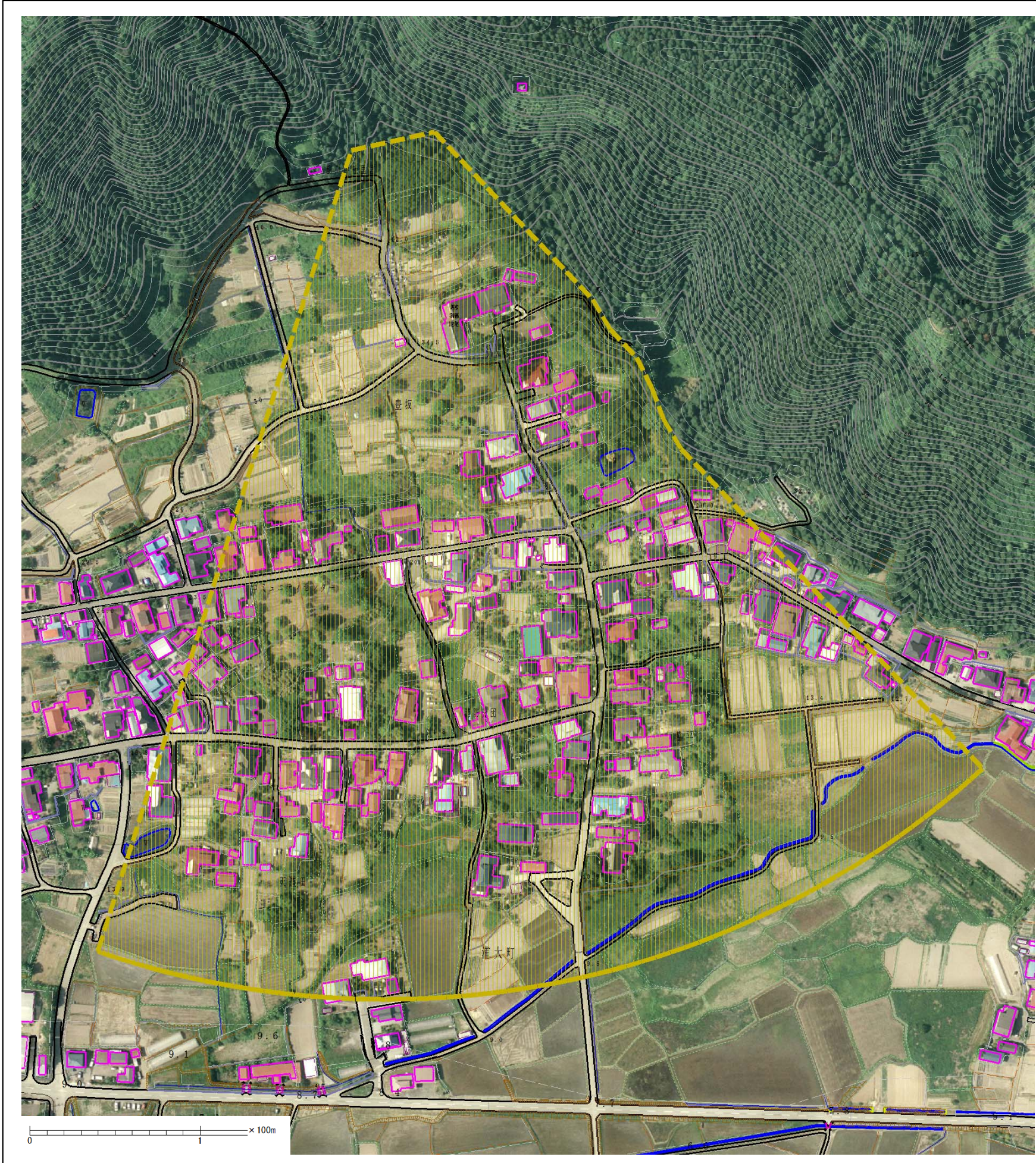
第561号

平成28年10月18日

様式-2 (土) 土砂災害警戒区域・土砂災害特別警戒区域区域図	土砂災害警戒区域 (土砂災害防止法施行令第二条の基準に該当する区域)		N 	自然現象の種類 渓流番号	I-1332-2
				告示番号 渓流名	浦大町沢3-2
				縮尺 1:2,500	告示年月日 所在地



参考資料（その3）



第561号

平成28年10月18日

参考資料

土砂災害警戒区域  
(土砂災害防止法施行令第二条の基準に該当する区域)



縮尺  
1:2,500

自然現象の種類	溪流番号	I-1332-2
告示番号	溪流名	浦大町沢3-2
告示年月日	所在地	秋田県南秋田郡八郎潟町浦大町字豊坂



