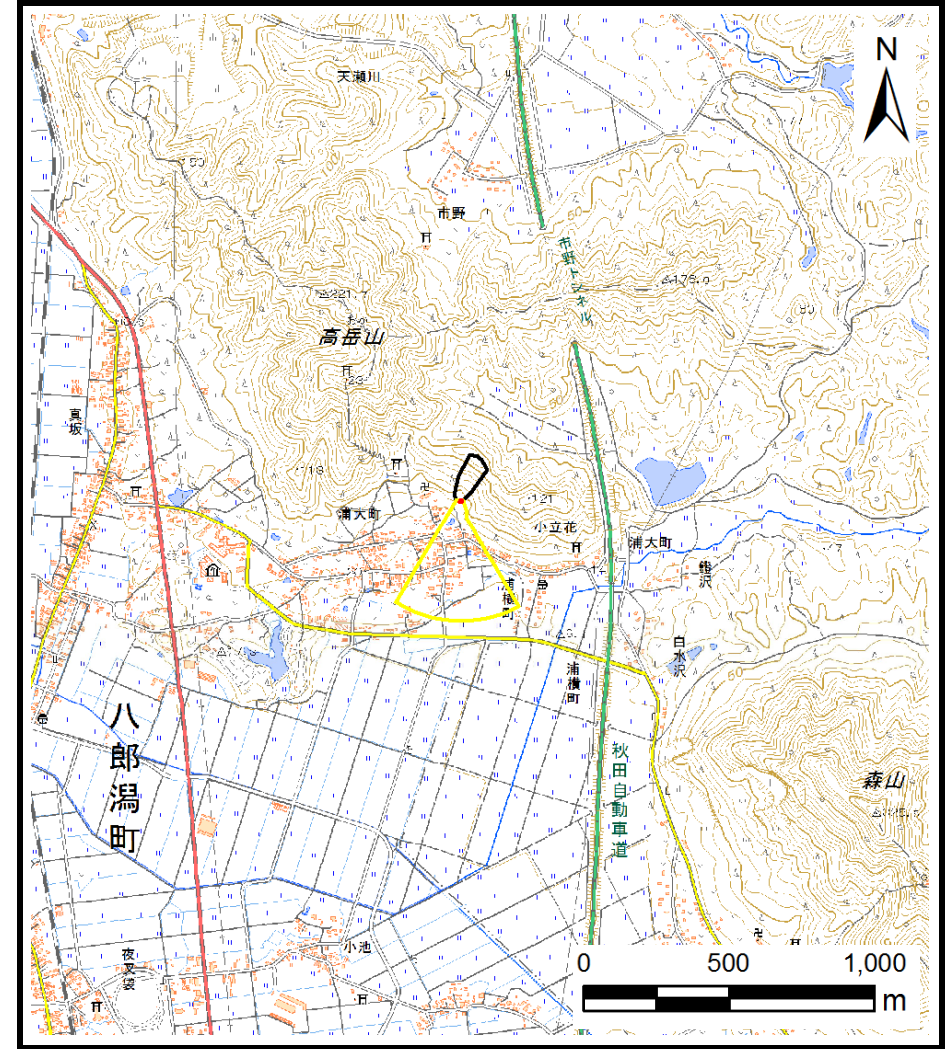


# 土砂災害警戒区域等の指定の公示に係る図書（その1）



(1/200,000)



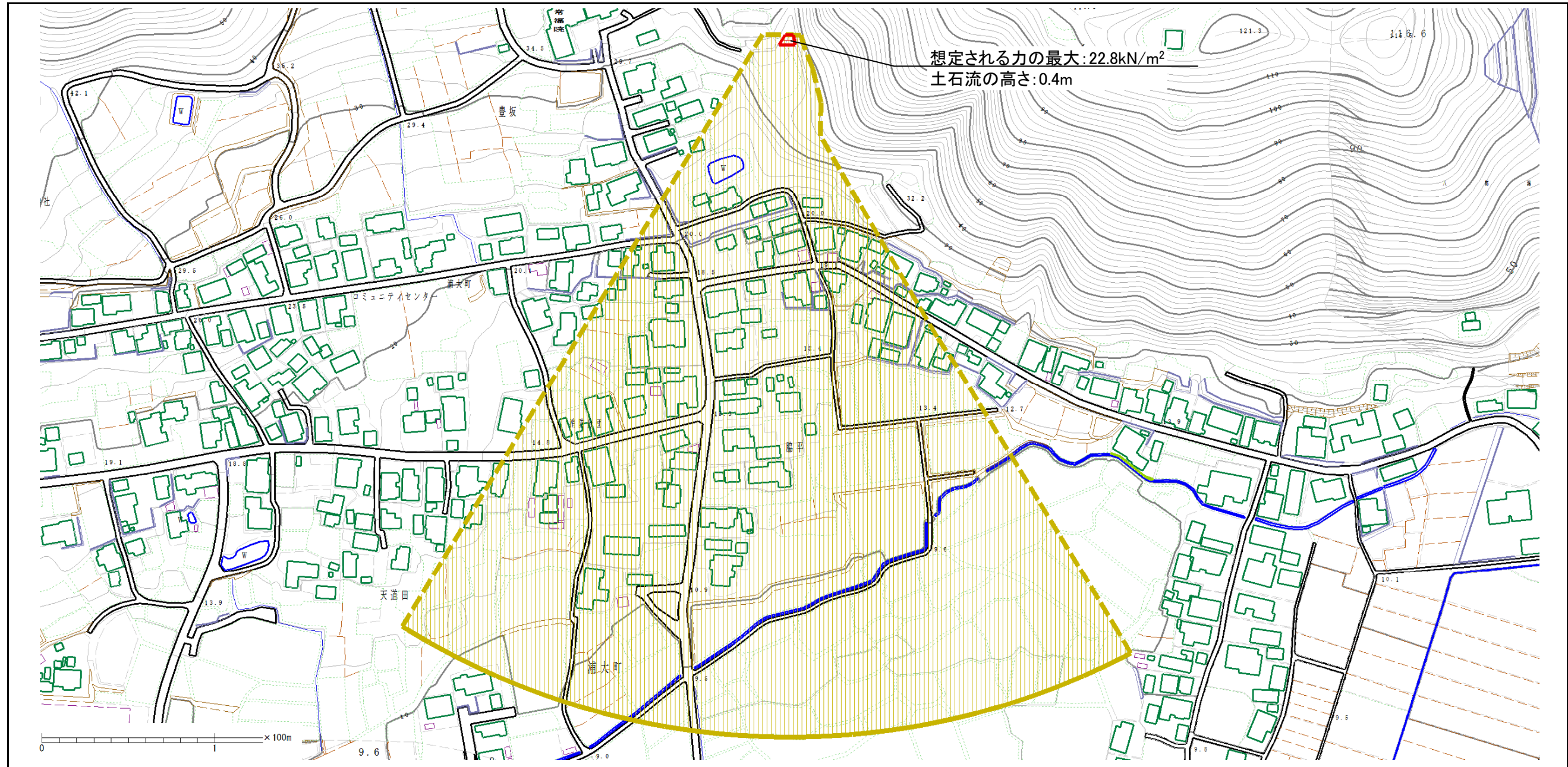
(1/25,000)

様式-1 (土)  
土砂災害警戒区域・土砂災害特別警戒区域 位置図

自然現象の種類	土石流
溪流番号	I-1333
溪流名	浦大町沢4
所在地	秋田県南秋田郡八郎潟町浦大町字脇平

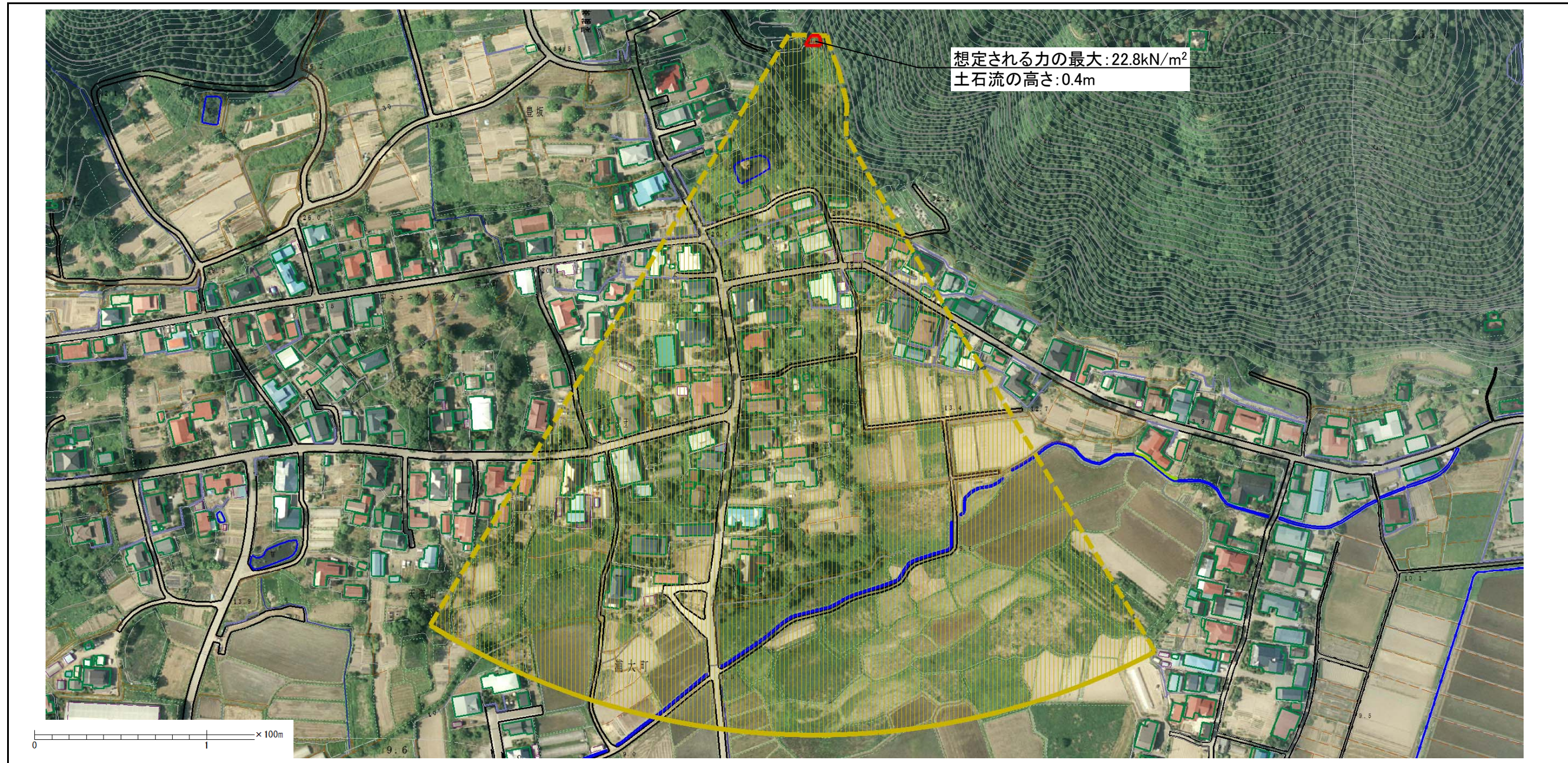
この地図は、国土地理院長の承認を得て、同院発行の20万分の1・2万5千分の1の地形図を複製したものである。（認証番号 平27情複、第824号）

# 土砂災害警戒区域等の指定の公示に係る図書（その2）



<b>様式-2 (土)</b> 土砂災害警戒区域・土砂災害特別警戒区域 区域図	土砂災害警戒区域 (土砂災害防止法施行令第二条の基準に該当する区域)		N  縮尺 1 : 2,500	自然現象の種類	土石流	溪流番号	I-1333
	土砂災害特別警戒区域 (土砂災害防止法施行令第三条の基準に該当する区域)			告示番号	第561号	溪流名	浦大町沢4
	告示年月日	平成28年10月18日		所在地	秋田県南秋田郡八郎潟町浦大町字脇平		

参考資料（その3）



参考資料

参考資料	土砂災害警戒区域 (土砂災害防止法施行令第二条の基準に該当する区域)		N 縮尺 1 : 2,500	自然現象の 種類	土石流	溪流番号	I-1333
	土砂災害特別警戒 区域 (土砂災害防止法施 行令第三条の基準 に該当する区域)			告示番号	第561号	溪流名	浦大町沢4
	上記以外の区域			告示年月日	平成28年10月18日	所在地	秋田県南秋田郡八郎潟町浦大 町字脇平

