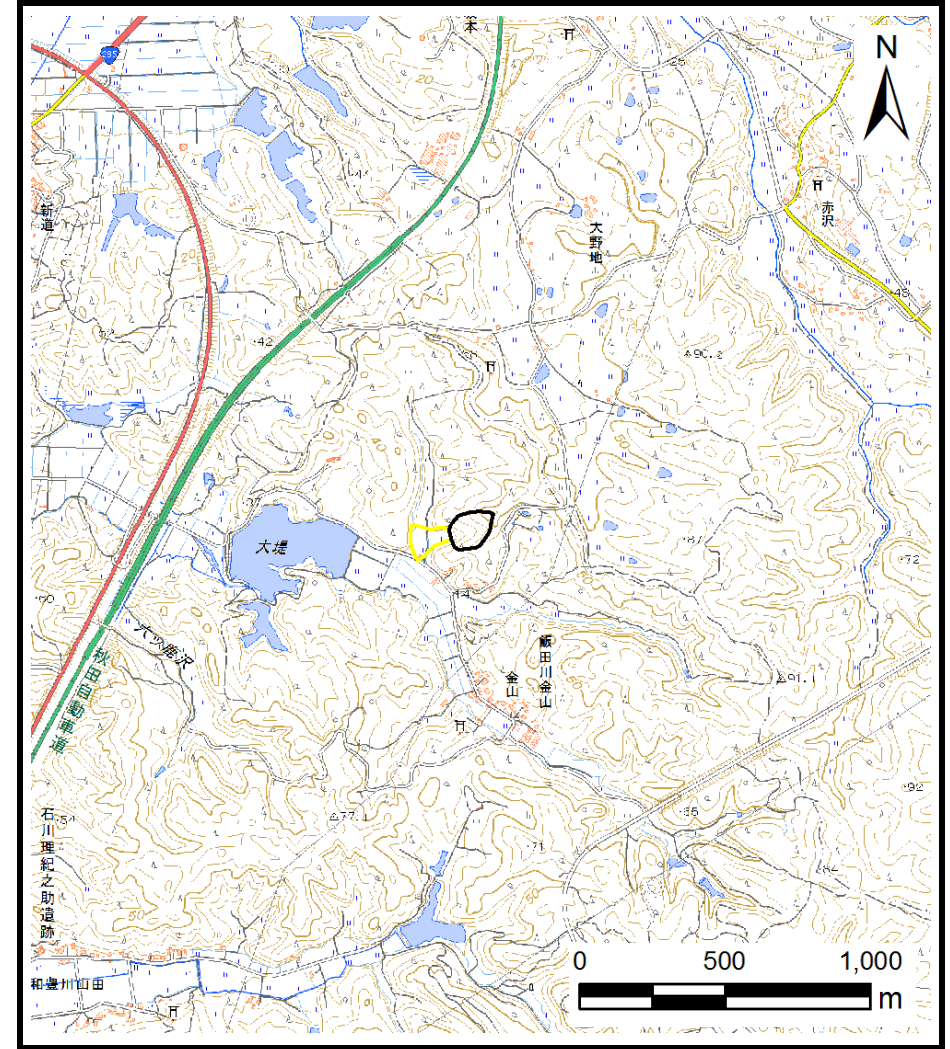


土砂災害警戒区域等の指定の公示に係る図書（その1）



(1/200,000)



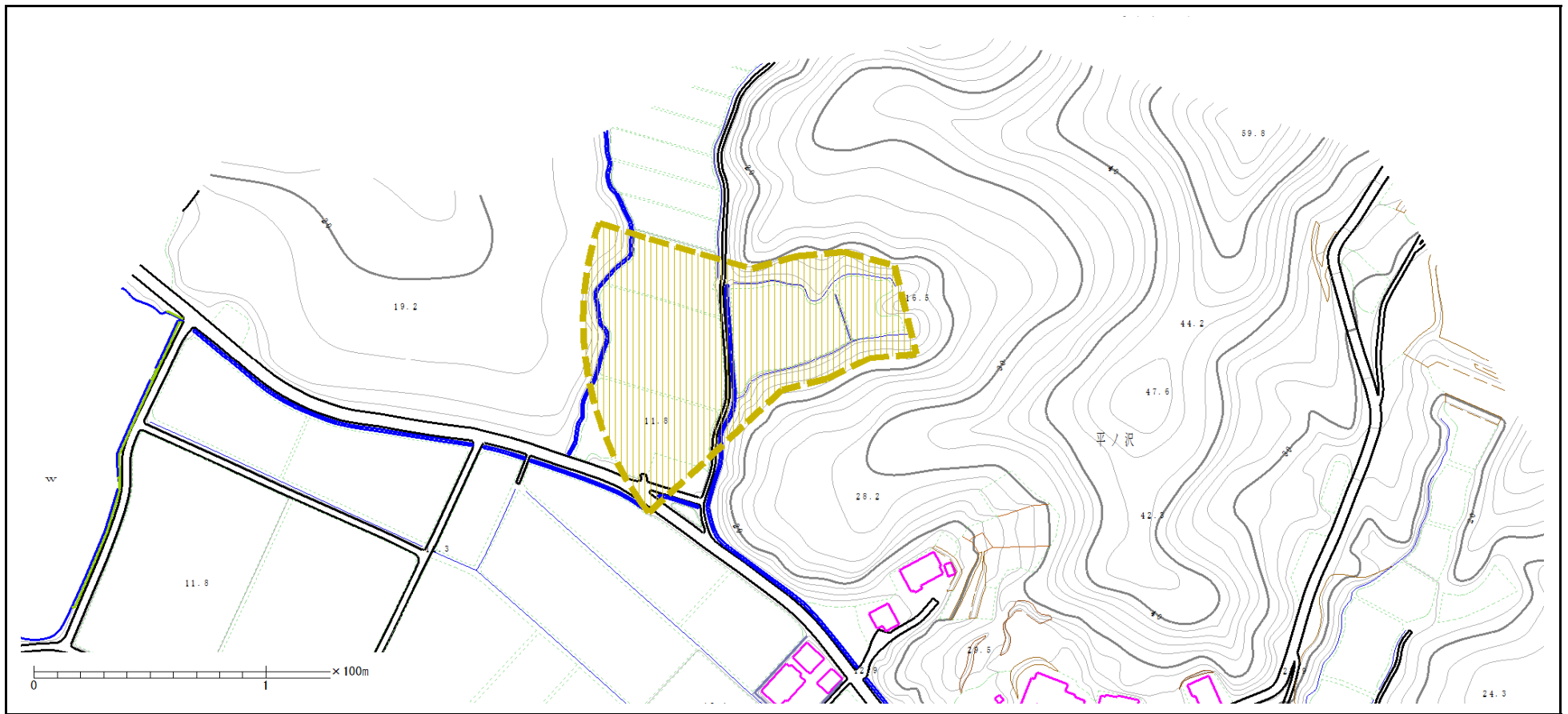
(1/25,000)


様式-1 (土)
土砂災害警戒区域・土砂災害特別警戒区域 位置図

自然現象の種類	土石流
溪流番号	Ⅲ-0366
溪流名	金山沢3
所在地	秋田県潟上市飯田川金山字イカリ

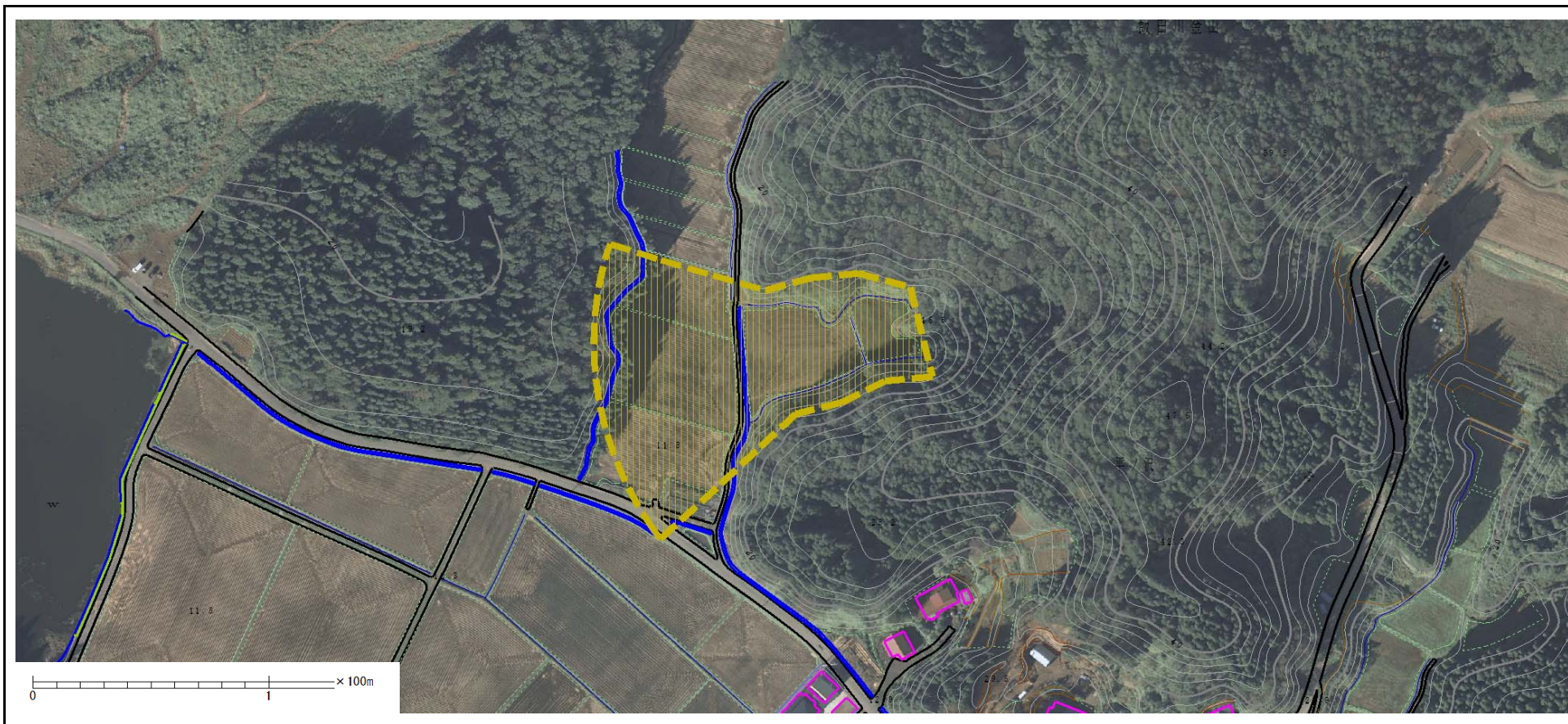
この地図は、国土地理院長の承認を得て、同院発行の20万分の1・2万5千分の1の地形図を複製したものである。（認証番号 平27情複、第824号）

土砂災害警戒区域等の指定の公示に係る図書（その2）



様式-2 (土) 土砂災害警戒区域・土砂災害特別警戒区域 区域図	土砂災害警戒区域 (土砂災害防止法施行令第二条の基準に該当する区域)		N 	自然現象の 種類	土石流	溪流番号	III-0366	
				告示番号	第562号	溪流名	金山沢3	
				縮尺 1:2,500	告示年月日	平成28年10月18日	所在地	秋田県潟上市飯田川金山 字イカリ

参考資料（その3）



様式-2 (土) 土砂災害警戒区域・土砂災害特別警戒区域 区域図	土砂災害警戒区域 (土砂災害防止法施行令第二条の基準に該当する区域)		N 	自然現象の 種類	土石流	溪流番号	III-0366
				告示番号	第562号	溪流名	金山沢3
				縮尺 1 : 2,500	告示年月日	平成28年10月18日	所在地

