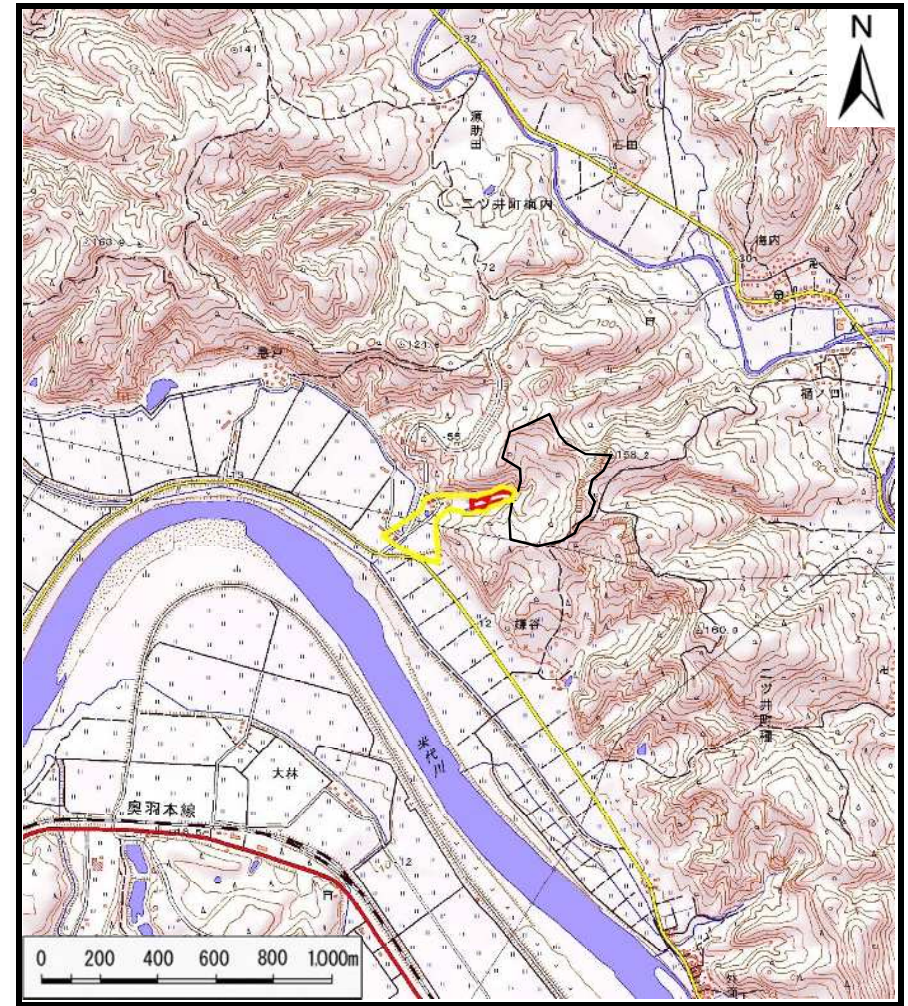


土砂災害警戒区域等の指定の公示に係る図書（その1）



(1/200,000)



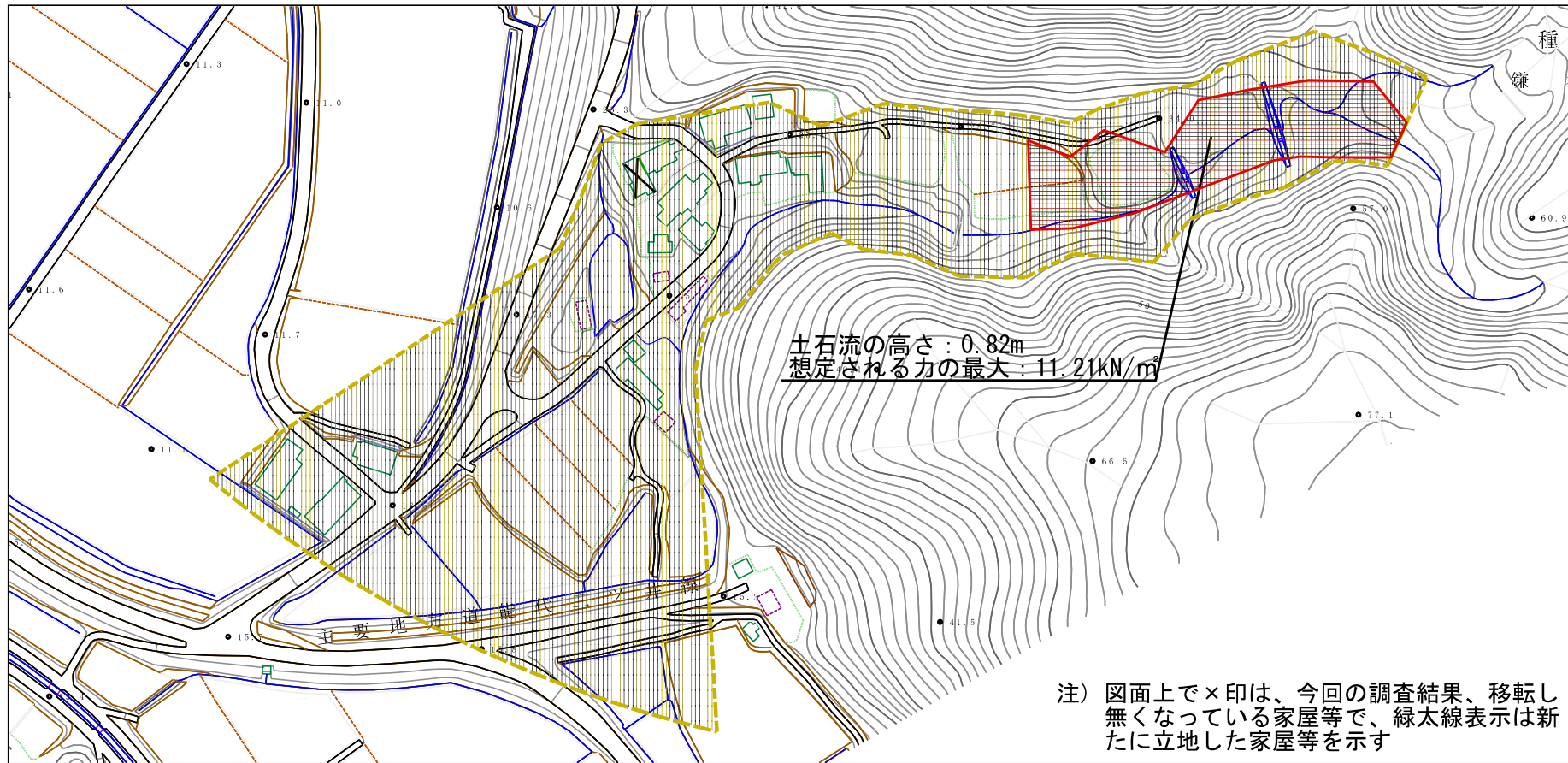
(1/25,000)

様式-1 (土)
土砂災害警戒区域・土砂災害特別警戒区域 位置図

自然現象の種類	土石流
溪流番号	II-0221
溪流名	鎌谷沢2
所在地	秋田県能代市ニツ井町種鳥帽子形及び大正新田並びに同市ニツ井町梅内字白岩悪戸山根、平成新田及び白岩新田

「測量法に基づく国土地理院長承認（複製）R 2JHf 322」「本製品を複製する場合には、国土地理院の長の承認を得なければならない。」

土砂災害警戒区域等の指定の公示に係る図書（その2）



様式-2(土)

土砂災害警戒区域・土砂災害特別警戒区域
区域図

土砂災害防止法施行令第二条の基準に該当する区域

土石流の高さが1mを超える場合、土石等の移動による力が50kN/m²を超える区域

土石流の高さが1mを超える場合、土石等の移動による力が50kN/m²以下の区域

それ以外の区域



縮尺
1:2,500

自然現象
の種類

土石流

告示番号

第361号

告示年月日

令和3年6月22日

溪流番号

II-0221

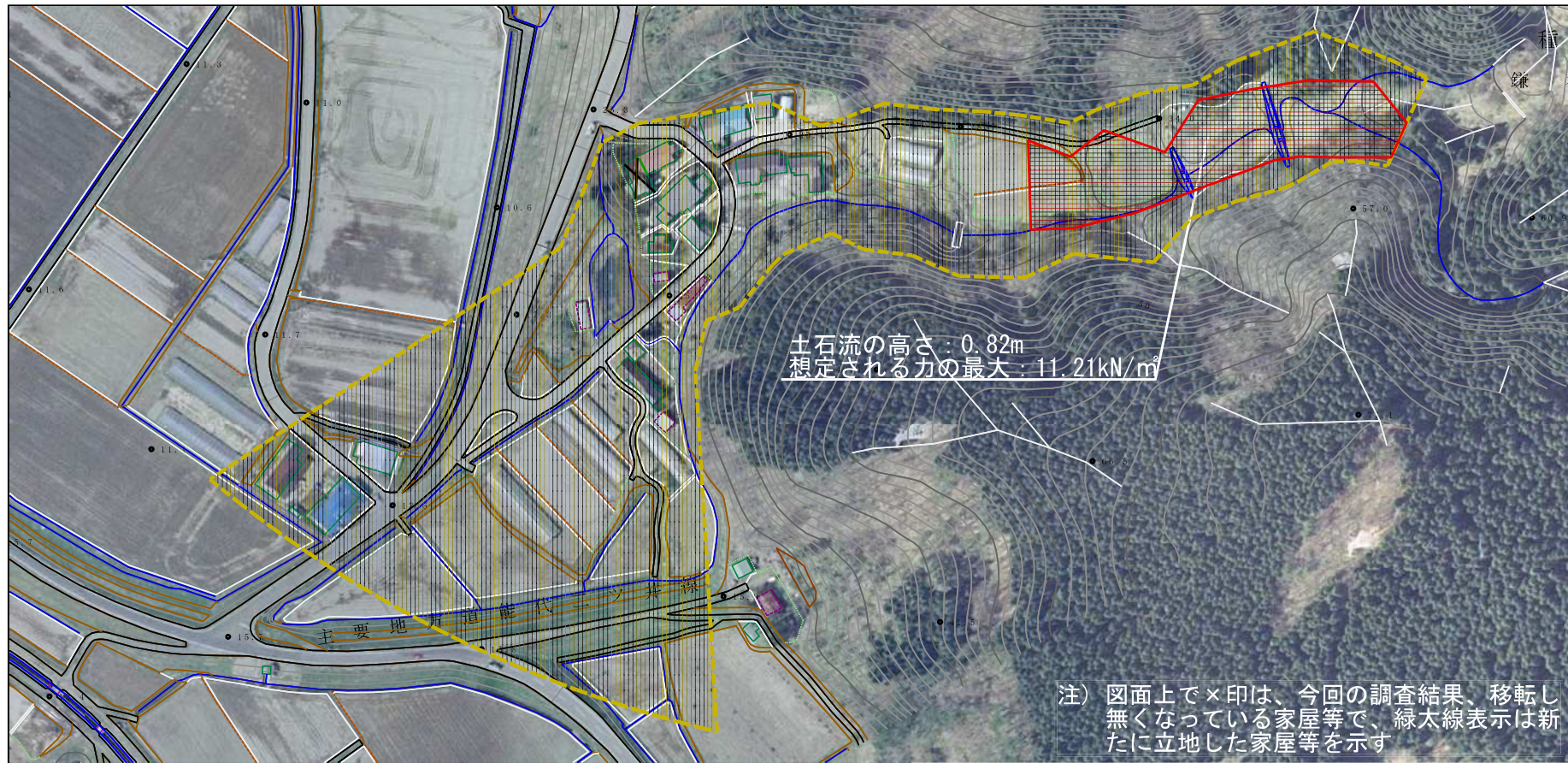
溪流名

鎌谷沢2

所在地

秋田県能代市二ツ井町種字烏帽子形及び大正新田並びに同市二ツ井町梅内字白岩懸戸山根、平成新田及び白岩新田

参考資料



参考資料

参考資料	土砂災害防止法施行令第二条の基準に該当する区域		N 縮尺 1:2,500	自然現象の種類	土石流	溪流番号	II-0221	
	土砂災害防止法施行令第三条の基準に該当する区域	土石流の高さが1mを超える場合、土石等の移動による力が50kN/m ² を超える区域			告示番号	第361号	溪流名	鎌谷沢2
		土石流の高さが1mを超える場合、土石等の移動による力が50kN/m ² 以下の区域			告示年月日	令和3年6月22日	所在地	秋田県能代市二ツ井町種字烏帽子形及び大正新田並びに同市二ツ井町梅内字白岩悪戸山根、平成新田及び白岩新田
それ以外の区域								

