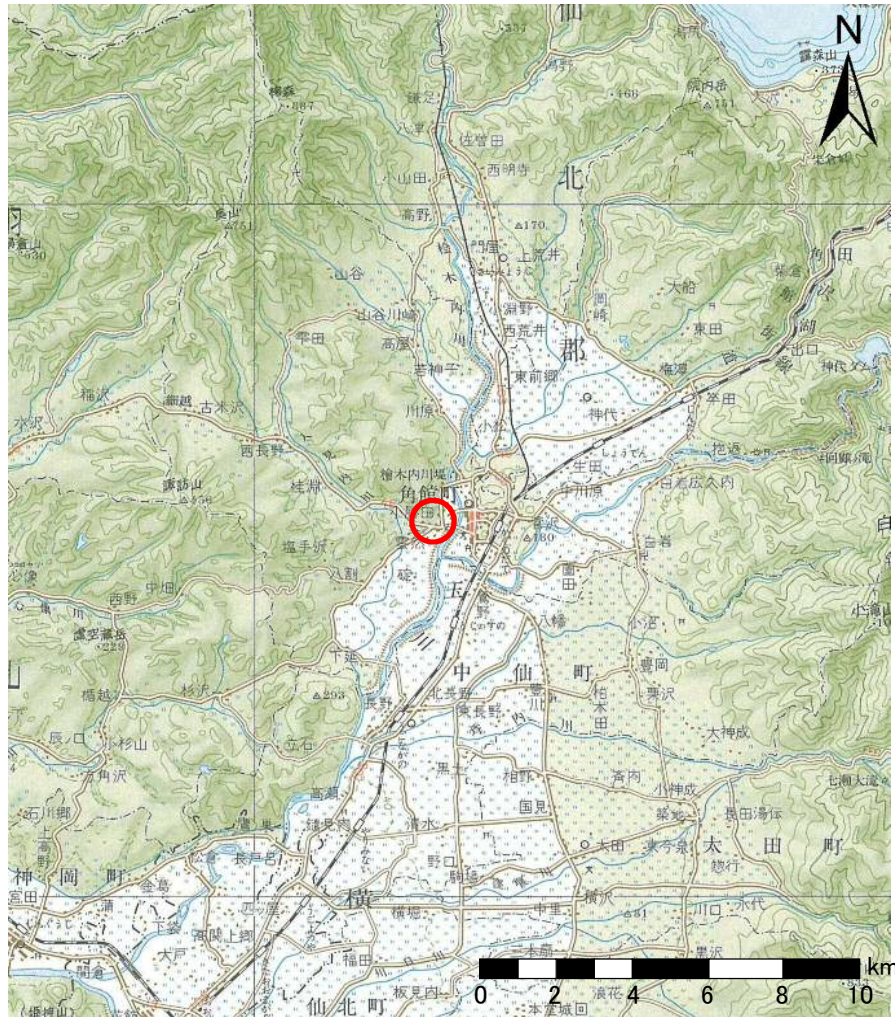
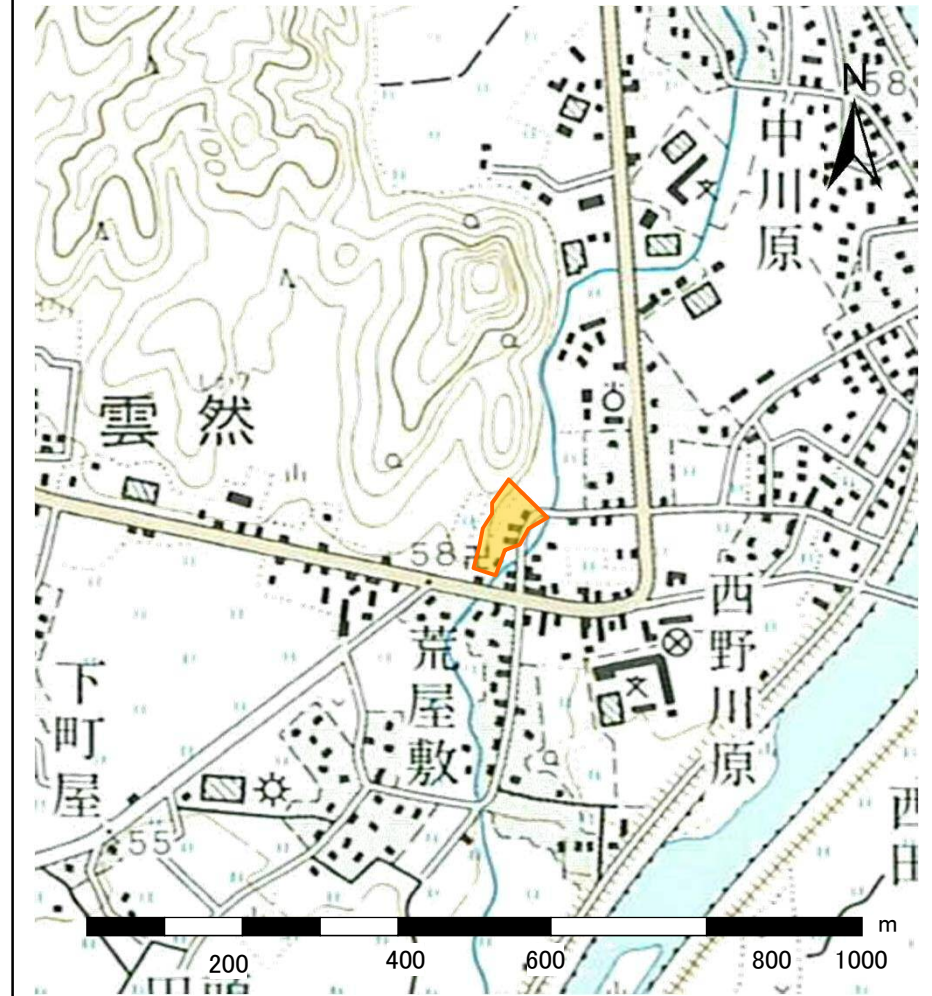


土砂災害警戒区域の指定の公示に係る図書(その1)



(1/200,000)



(1/10,000)

様式-1(急)
土砂災害警戒区域
位置図

自然現象の種類

急傾斜地の崩壊

箇所番号

I-807

箇所名

小倉通り

所在地

仙北市角館町雲然荒屋敷

「この地図は、国土地理院の承認を得て、同院発行の1/200,000地勢図、1/25,000地形図を複製したものです。(承認番号平17東複第79号)」

土砂災害警戒区域の指定の公示に係る図書(その2)



0 25 50 100 m

様式-2(急)
土砂災害警戒区域
区域図(その1)

土砂災害防止法施行令第二条の基準に該当する区域



縮尺
1:2,500

自然現象
の種類

急傾斜地の崩壊

箇所番号

I-807

告示番号

第838号

箇所名

小倉通り

告示年月日

平成18年12月26日

所在地

仙北市角館町雲然荒屋敷

土砂災害警戒区域の指定の公示に係る図書(その2)



0 25 50 100
m

様式-2(急)
土砂災害警戒区域
区域図(その1)

土砂災害防止法施行令第二条の基準に該当する区域



自然現象
の種類

急傾斜地の崩壊

箇所番号

I-807

告示番号

第838号

箇所名

小倉通り

縮尺

1:2,500

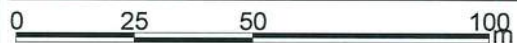
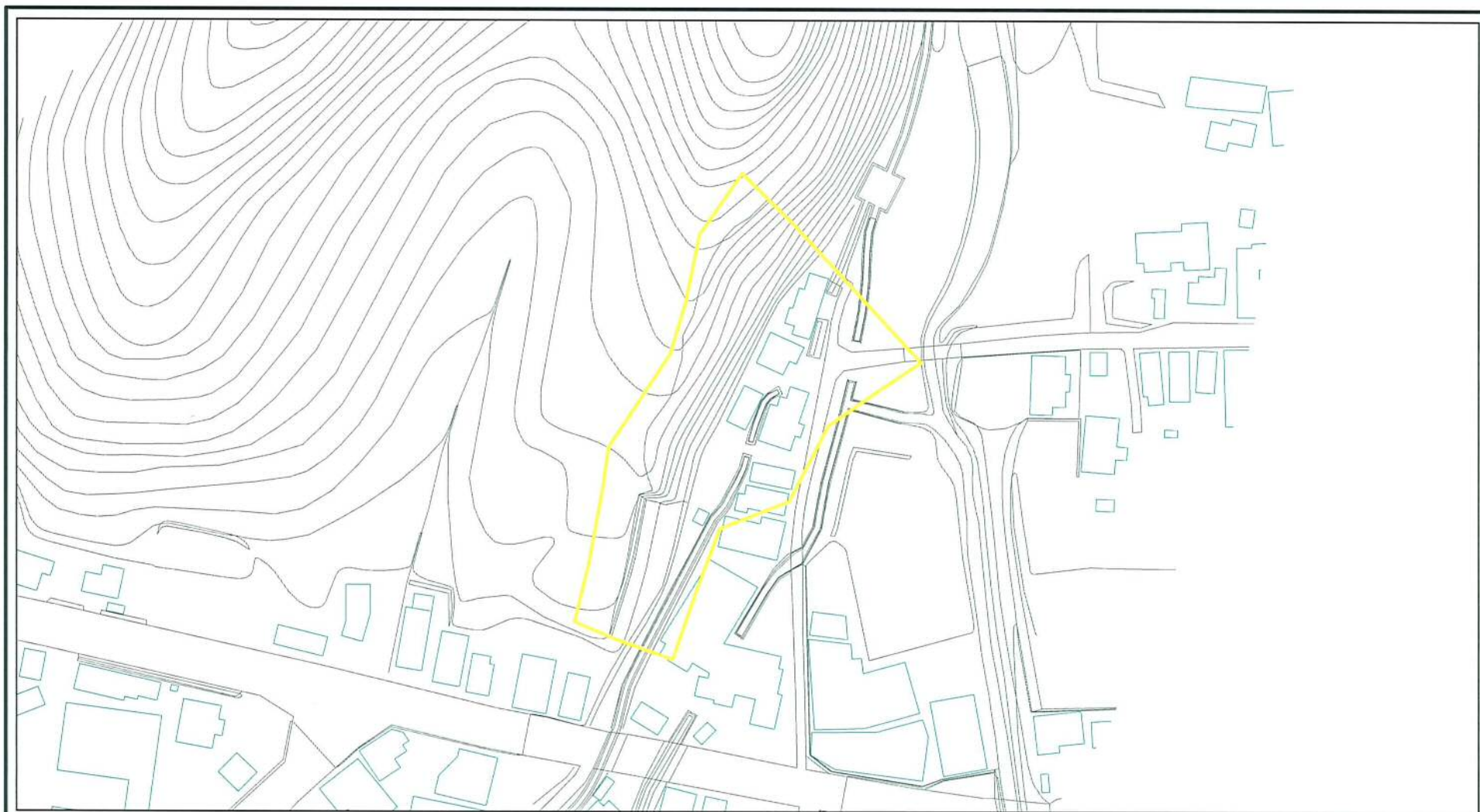
告示年月日

平成18年12月26日

所在地

仙北市角館町雲然荒屋敷

土砂災害警戒区域の指定の公示に係る図書(その2-1)



様式-2-1(急) 土砂災害警戒区域 区域図(その2)	土砂災害防止法施行令第二条の基準に該当する区域		自然現象の種類 急傾斜地の崩壊	箇所番号 I-807
			告示番号 第838号	箇所名 小倉通り
	縮尺 1:1,500	告示年月日 平成18年12月26日	所在地 仙北市角館町雲然荒屋敷	

土砂災害警戒区域の指定の公示に係る図(その2-1)



0 25 50 100m

様式-2-1(急)
土砂災害警戒区域
区域図(その2)

土砂災害防止法施行令第二条の基準に該当する区域



N

自然現象
の種類

急傾斜地の崩壊

箇所番号

I-807

告示番号

第838号

箇所名

小倉通り

縮尺

1:1,500

告示年月日

平成18年12月26日

所在地

仙北市角館町雲然荒屋敷