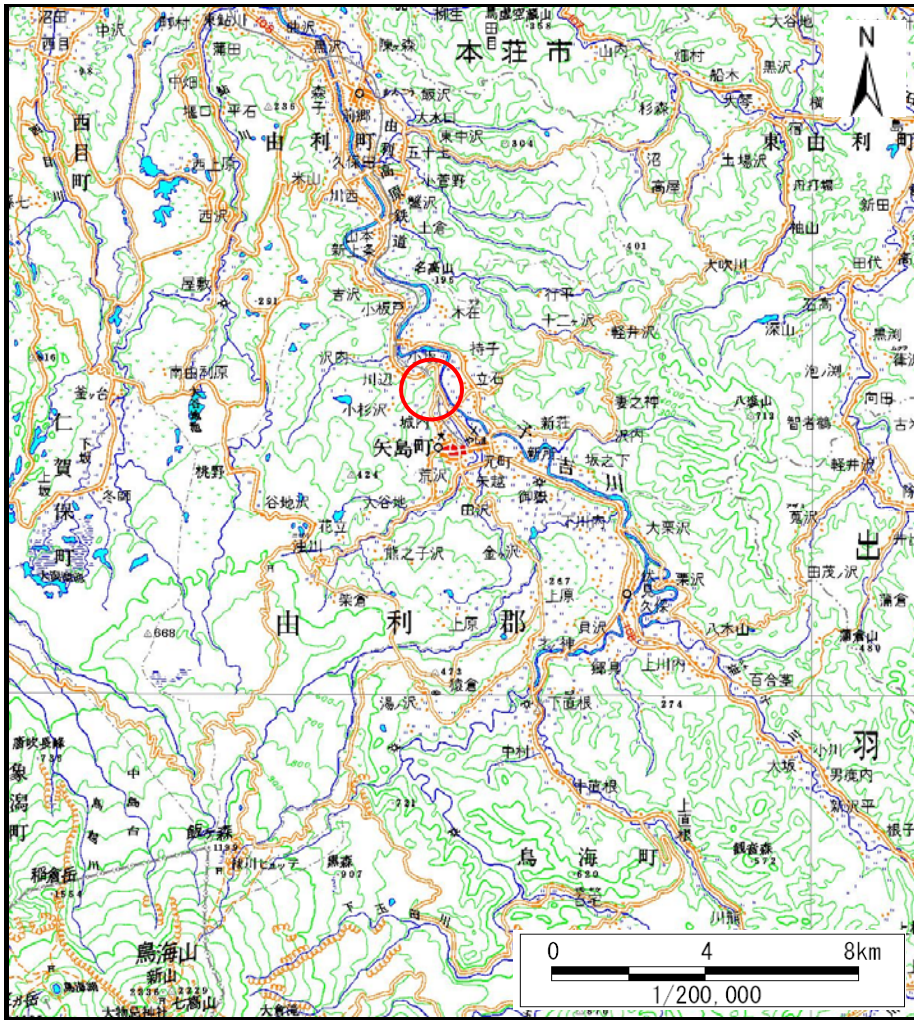
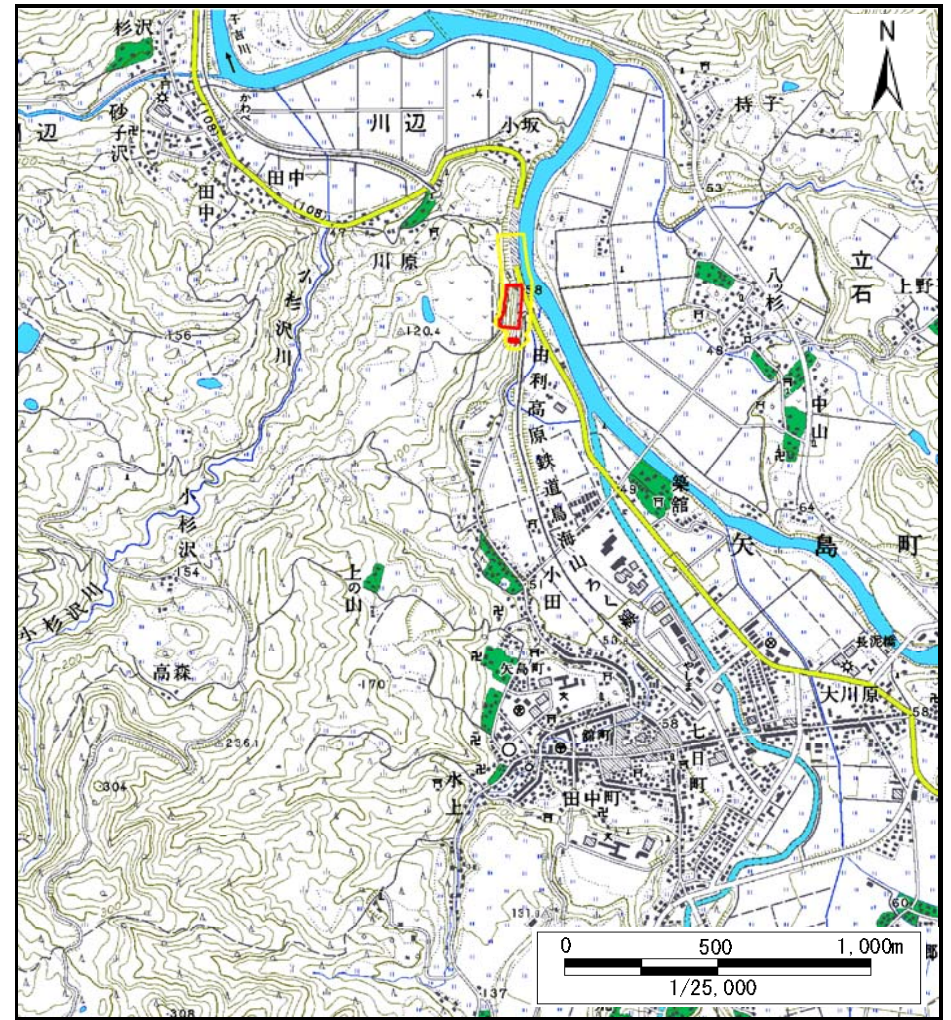


土砂災害警戒区域等の指定の公示に係る図書（その1）



(1/200,000)



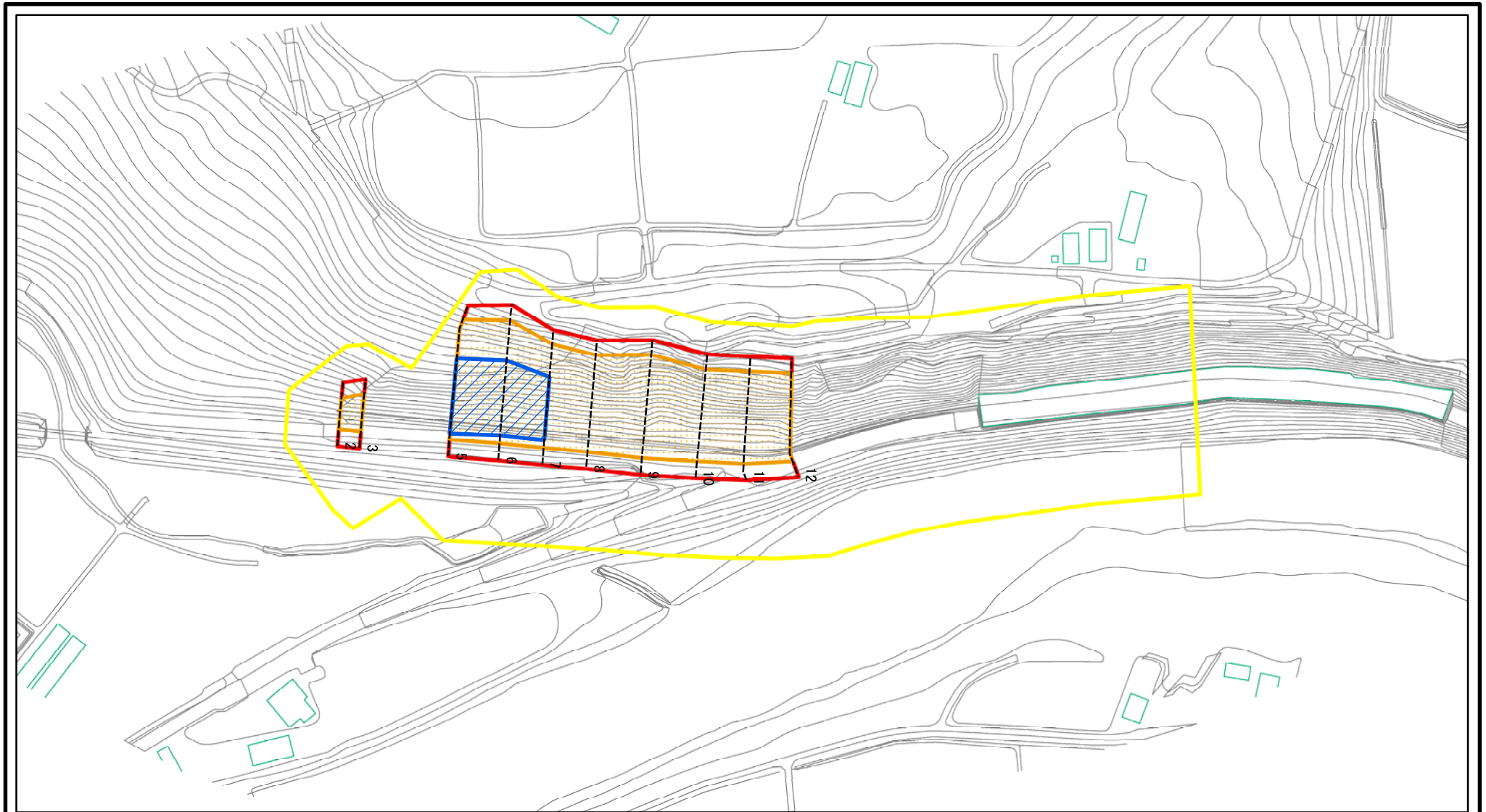
(1/25,000)

様式－1（急）
土砂災害警戒区域・土砂災害特別警戒区域 位置図

自然現象の種類	急傾斜地の崩壊
箇所番号	Ⅲ-191
箇所名	前杉
所在地	秋田県由利本荘市矢島町城内字前杉及び同市矢島町川辺字川原

この地図は、国土地理院長の承認を得て、同院発行の数値地図20000(地図画像)及び数値地図25000(地図画像)を複製したものである。(承認番号 平27情複、第574号)

土砂災害警戒区域等の指定の公示に係る図書(その2)



0 25 50 100
m

図中の数字は横断測線番号を示す

様式-2(急)

土砂災害警戒区域・土砂災害特別警戒区域

区域図(その1)

土砂災害防止法施行令第二条の基準に該当する区域



自然現象の種類

急傾斜地の崩壊

箇所番号

Ⅲ-191

土砂災害防止法施行令第三条の基準に該当する区域



告示番号

第577号

箇所名

前杉

それ以外の区域



縮尺

1:2,500

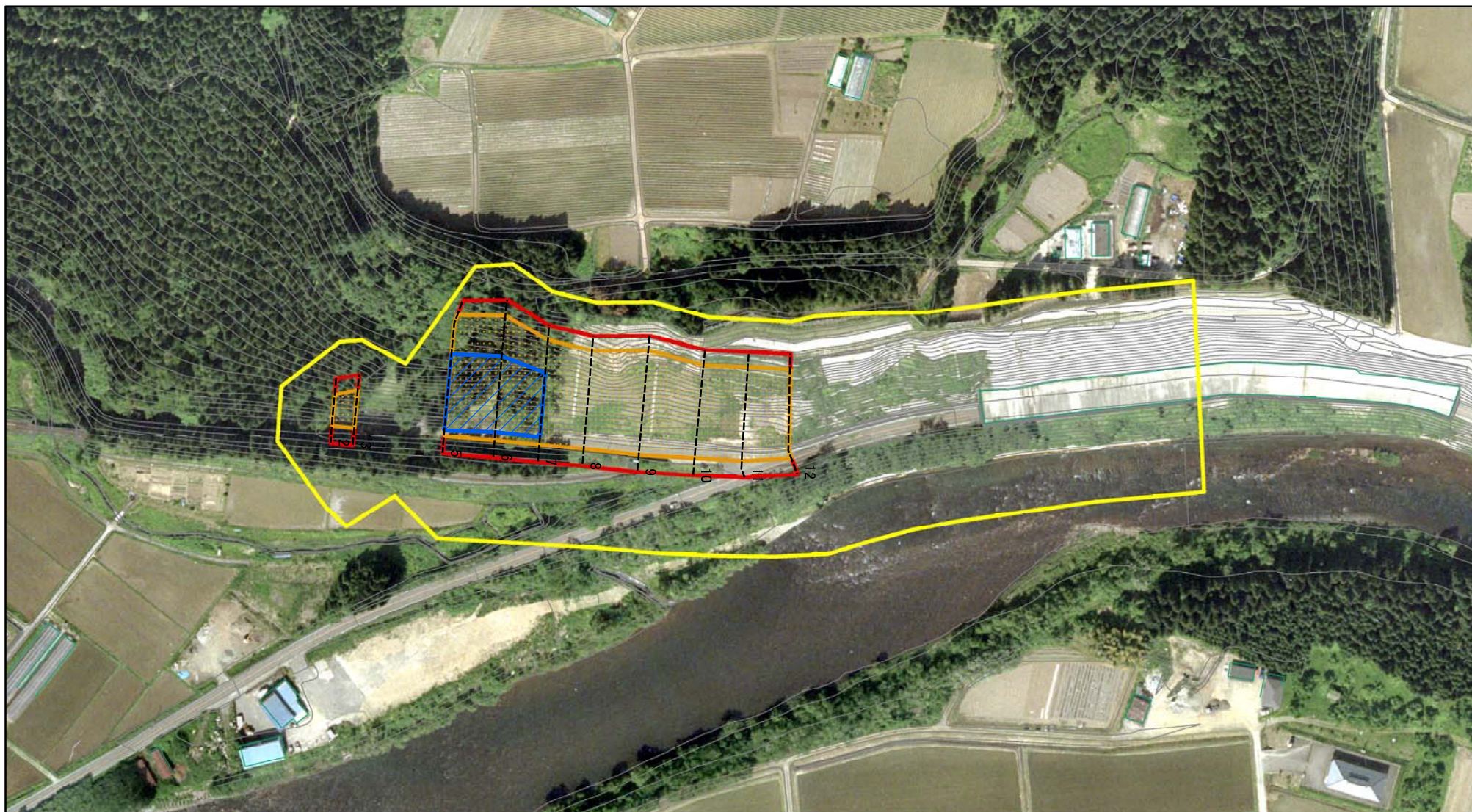
告示年月日

平成28年10月28日

所在地

秋田県由利本荘市矢島町城内字前杉及び同市矢島町川辺字川原

土砂災害警戒区域等の指定の公示に係る図書(その2)



図中の数字は横断測線番号を示す

様式-2(急)

土砂災害警戒区域・土砂災害特別警戒区域

区域図(その1)

土砂災害防止法施行令第二条の基準に該当する区域



自然現象の種類

急傾斜地の崩壊

箇所番号

Ⅲ-191

土砂災害防止法施行令第三条の基準に該当する区域
 土石等の(移動)高さが1m以下の場合、土石等の移動による力が100kN/mを超える区域
 土石等の堆積の高さが3mを超える区域



告示番号

第577号

箇所名

前杉

それ以外の区域



縮尺

1:2,500

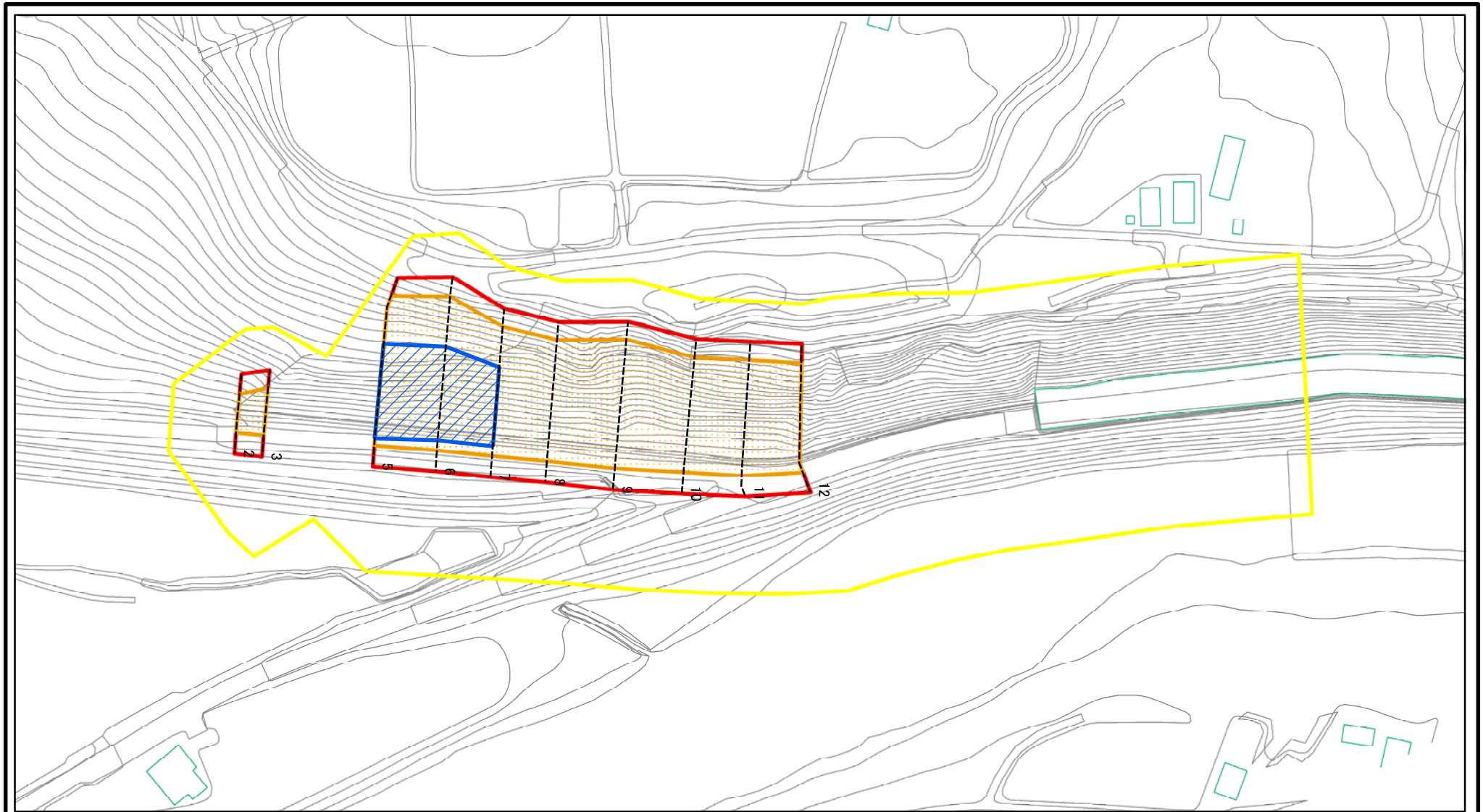
告示年月日

平成28年10月28日

所在地

秋田県由利本荘市矢島町城内字前杉及び同市矢島町川辺字川原

土砂災害警戒区域等の指定の公示に係る図書(その2-1)



図中の数字は横断測線番号を示す

様式-2-1(急)

土砂災害警戒区域・土砂災害特別警戒区域

区域図(その2)

土砂災害防止法施行令第二条の基準に該当する区域



土砂災害防止法
施行令第三条の
基準に該当する
区域

土石等の(移動)高さが1m以下の場合、
土石等の移動による力が100kN/mを超える区域
土石等の堆積の高さが3mを超える区域
それ以外の区域



縮尺

1:2,000

自然現象
の種類

告示番号

告示年月日

急傾斜地の崩壊

第577号

平成28年10月28日

箇所番号

箇所名

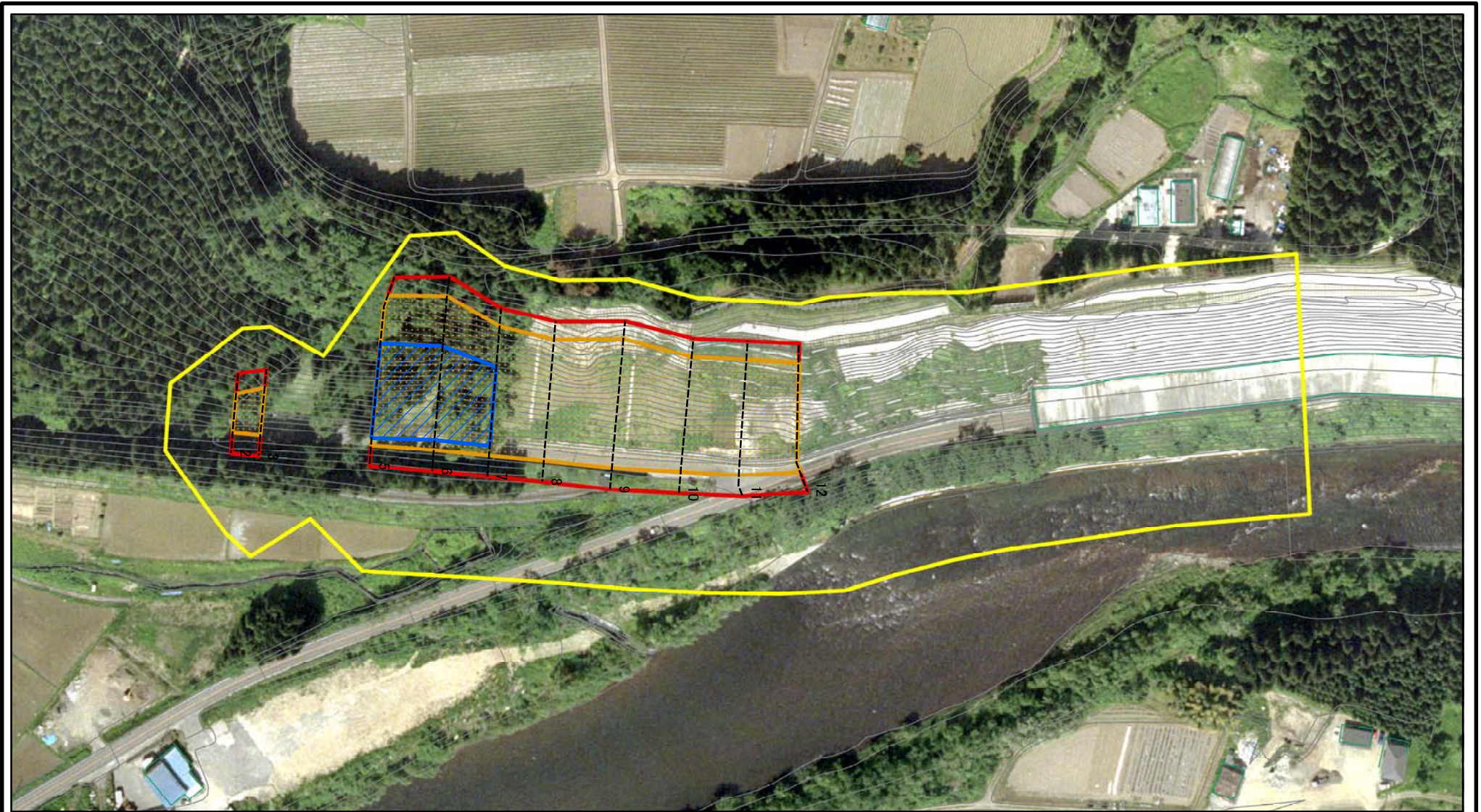
所在地

Ⅲ-191

前杉

秋田県由利本荘市矢島町城内字前杉
及び同市矢島町川辺字川原

土砂災害警戒区域等の指定の公示に係る図書(その2-1)



0 25 50 100
m

図中の数字は横断測線番号を示す

様式-2-1(急)

土砂災害警戒区域・土砂災害特別警戒区域

区域図(その2)

土砂災害防止法施行令第二条の基準に該当する区域



自然現象
の種類

急傾斜地の崩壊

箇所番号

Ⅲ-191

土砂災害防止法
施行令第三条の
基準に該当する
区域

それ以外の区域



縮尺

1:2,000

告示番号

第577号

箇所名

前杉

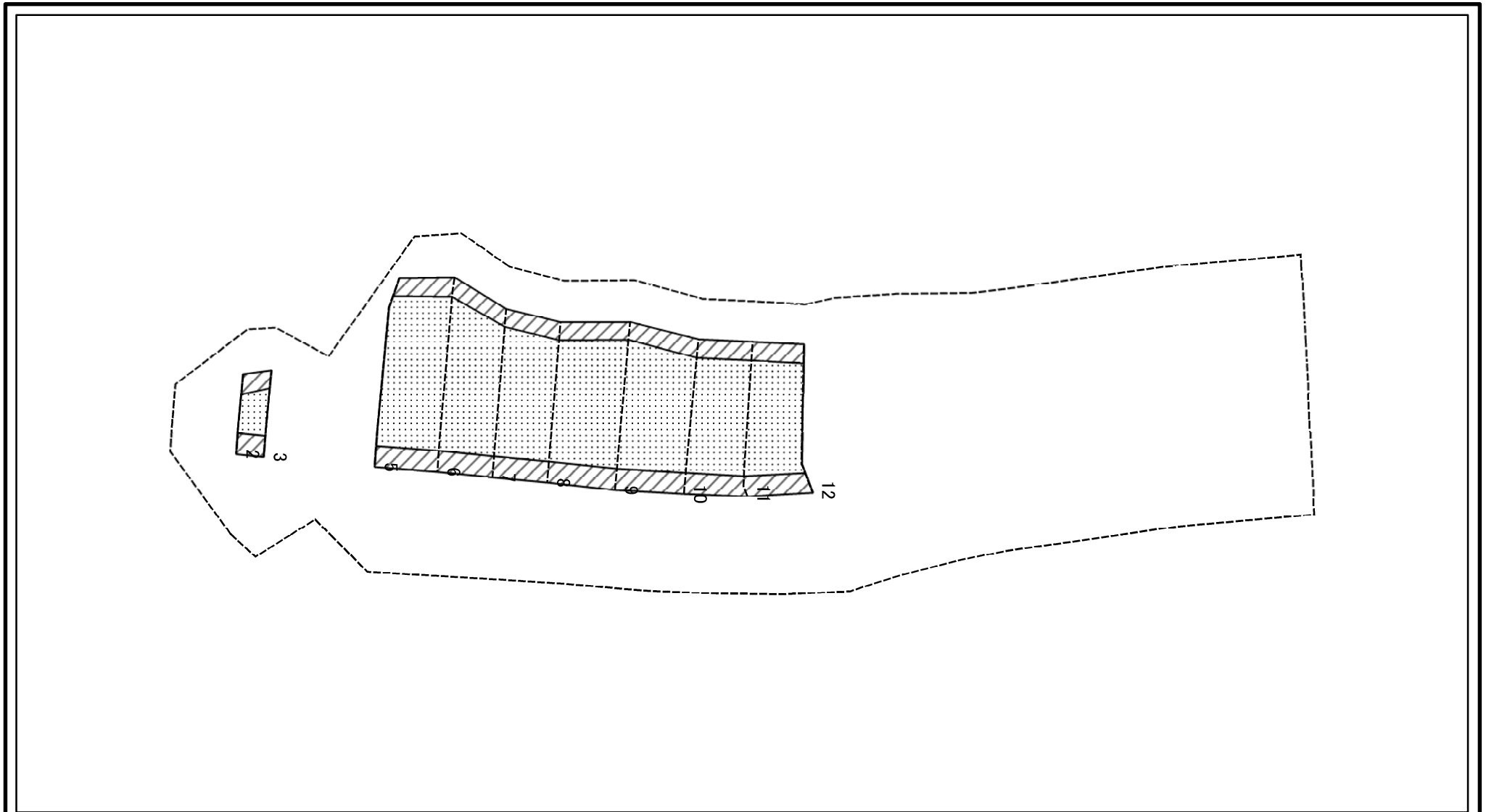
告示年月日

平成28年10月28日

所在地

秋田県由利本荘市矢島町城内字前杉
及び同市矢島町川辺字川原

土砂災害警戒区域等の指定の公示に係る図書(その2-2)



図中の数字は横断測線番号を示す

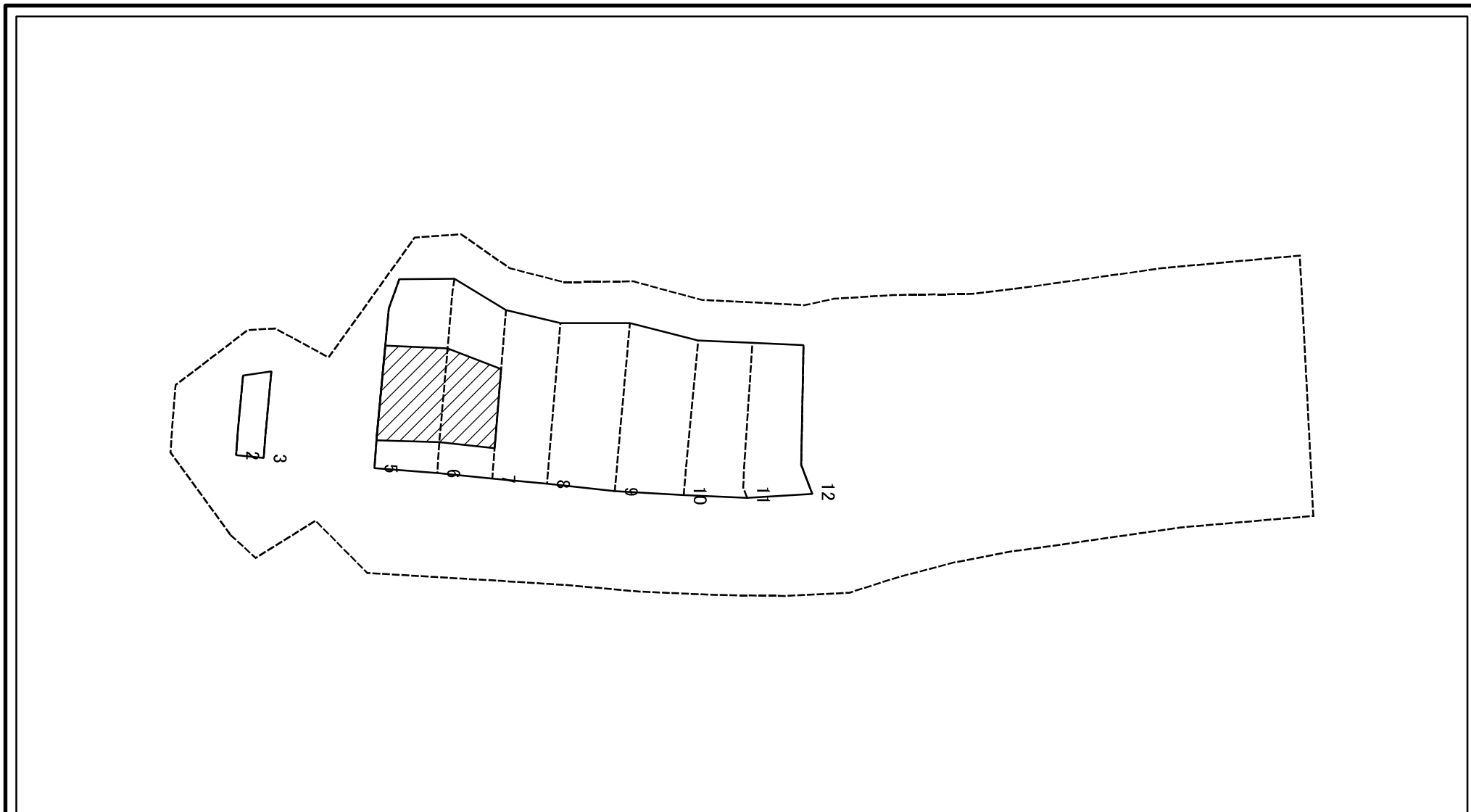
様式-2-2(急)
土砂災害特別警戒区域の区域区分図
(急傾斜地の崩壊に伴う土石等の移動により
建築物の地上部に作用すると想定される力)

土砂災害防止法施行令第二条の基準に該当する区域	
土砂災害防止法施行令第三条の基準に該当する区域	
それ以外の区域	

	縮尺
	1:2,000

自然現象の種類	急傾斜地の崩壊	箇所番号	Ⅲ-191
告示番号	第577号	箇所名	前杉
告示年月日	平成28年10月28日	所在地	秋田県由利本荘市矢島町城内字前杉 及び同市矢島町川辺字川原

土砂災害警戒区域等の指定の公示に係る図書(その2-3)



図中の数字は横断測線番号を示す

様式-2-3(急) 土砂災害特別警戒区域の区域区分図 (急傾斜地の崩壊に伴う土石等の堆積により建築物の地上部に作用すると想定される力)	土砂災害防止法施行令第二条の基準に該当する区域			 縮尺 1:2,000	自然現象の種類	急傾斜地の崩壊	箇所番号	Ⅲ-191
	土砂災害防止法施行令第三条の基準に該当する区域	土石等の堆積の高さが3mを超える区域			告示番号	第577号	箇所名	前杉
		それ以外の区域		告示年月日	平成28年10月28日	所在地	秋田県由利本荘市矢島町城内字前杉及び同市矢島町川辺字川原	

