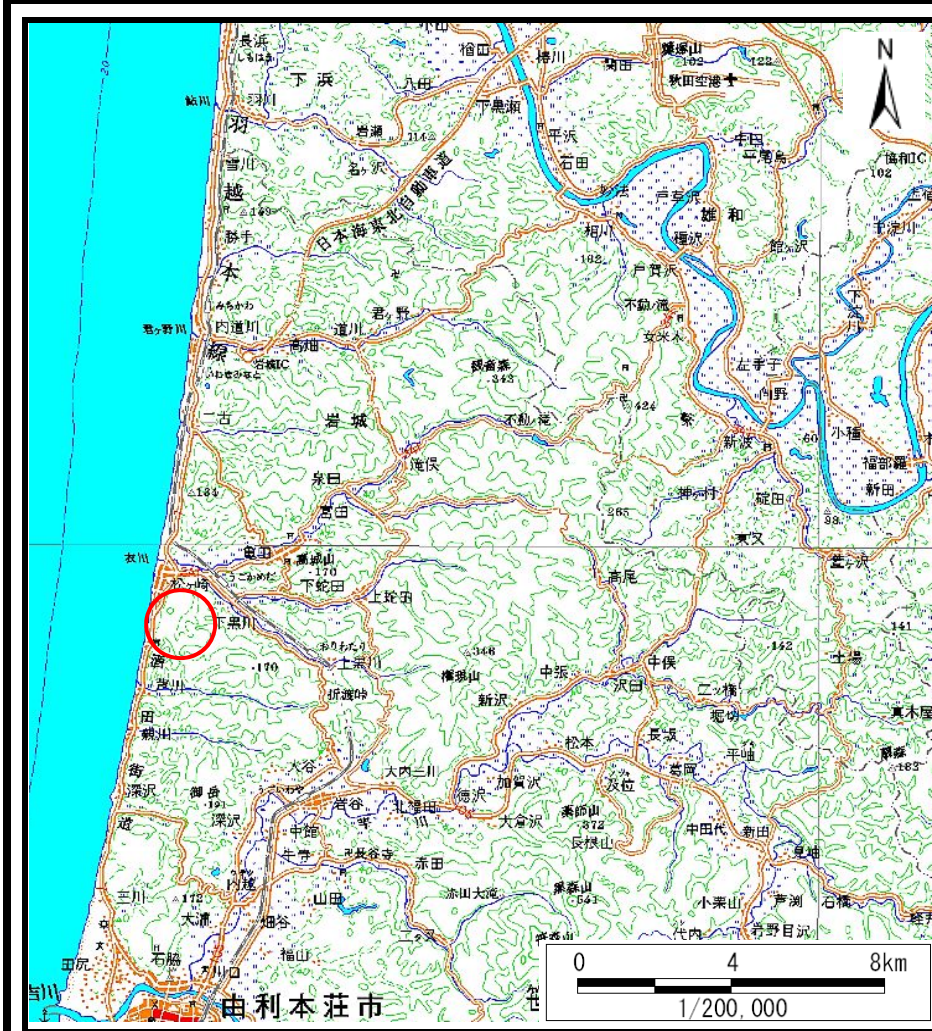
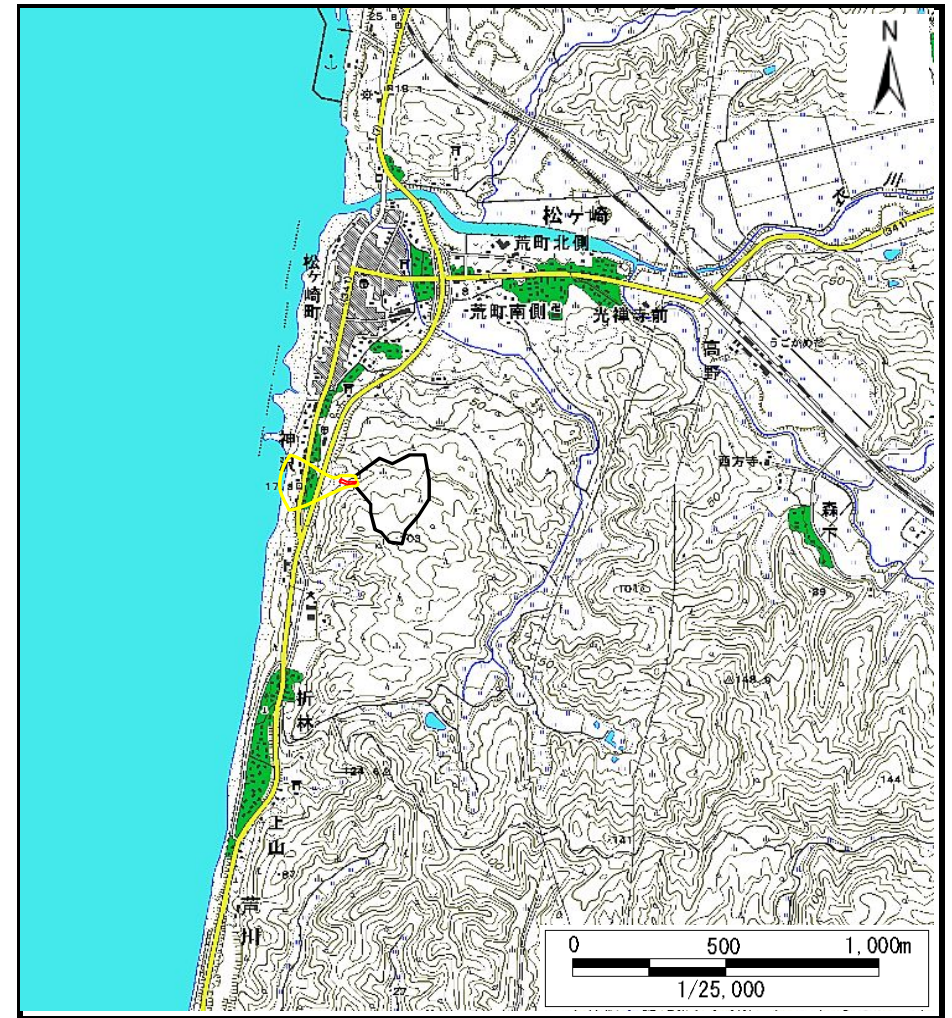


# 土砂災害警戒区域等の指定の公示に係る図書（その1）



(1/200,000)



(1/25,000)

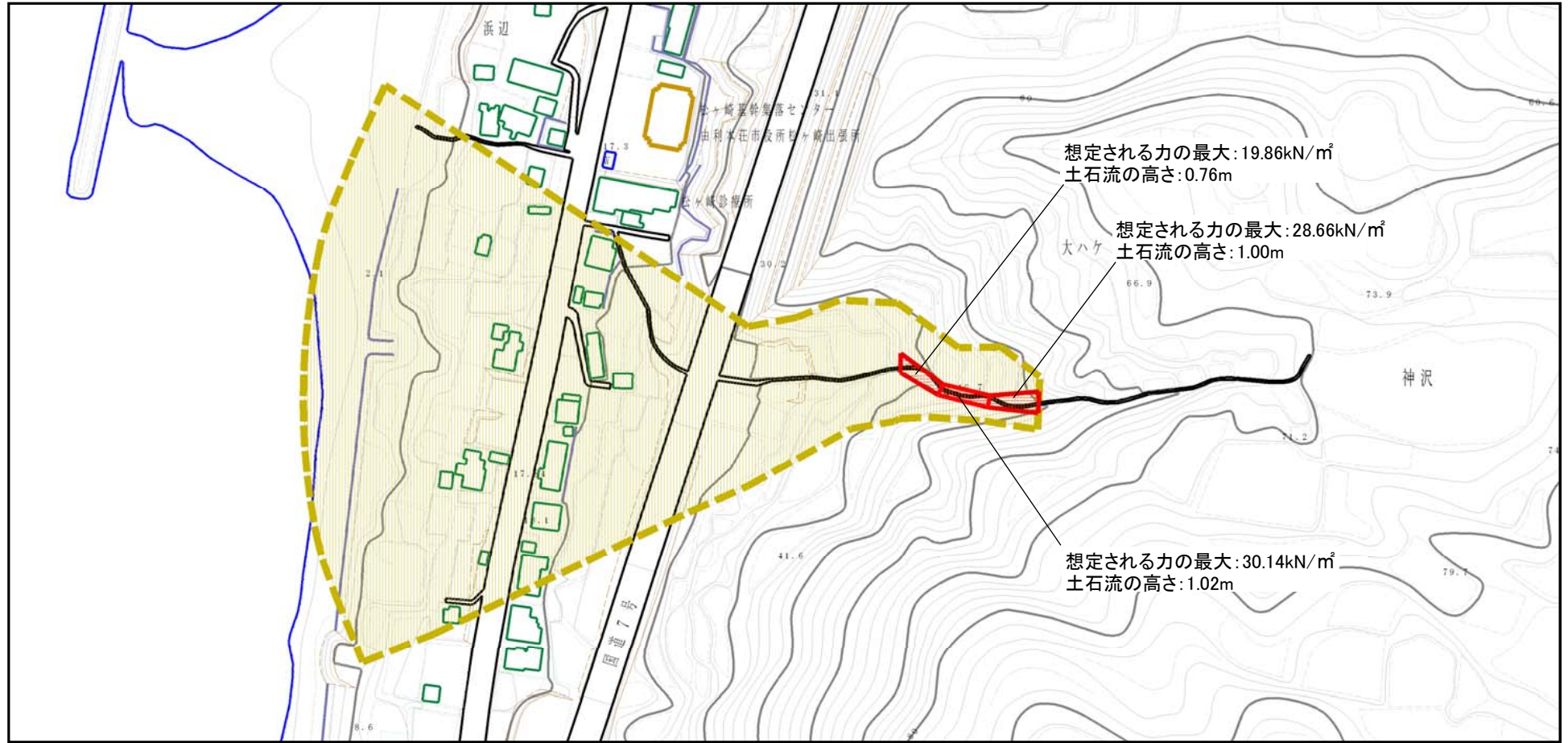
様式-1 (土)  
土砂災害警戒区域・土砂災害特別警戒区域 位置図

自然現象の種類	土石流
溪流番号	205-I-034 (I-1414)
溪流名	神沢
所在地	秋田県由利本荘市神沢字犬尻、大ハケ及び浜辺

この地図は、国土地理院長の承認を得て、同院発行の数値地図200000(地図画像)及び数値地図25000(地図画像)を複製したものである。(承認番号 平27情複、第574号)



# 土砂災害警戒区域等の指定の公示に係る図書 (その2)

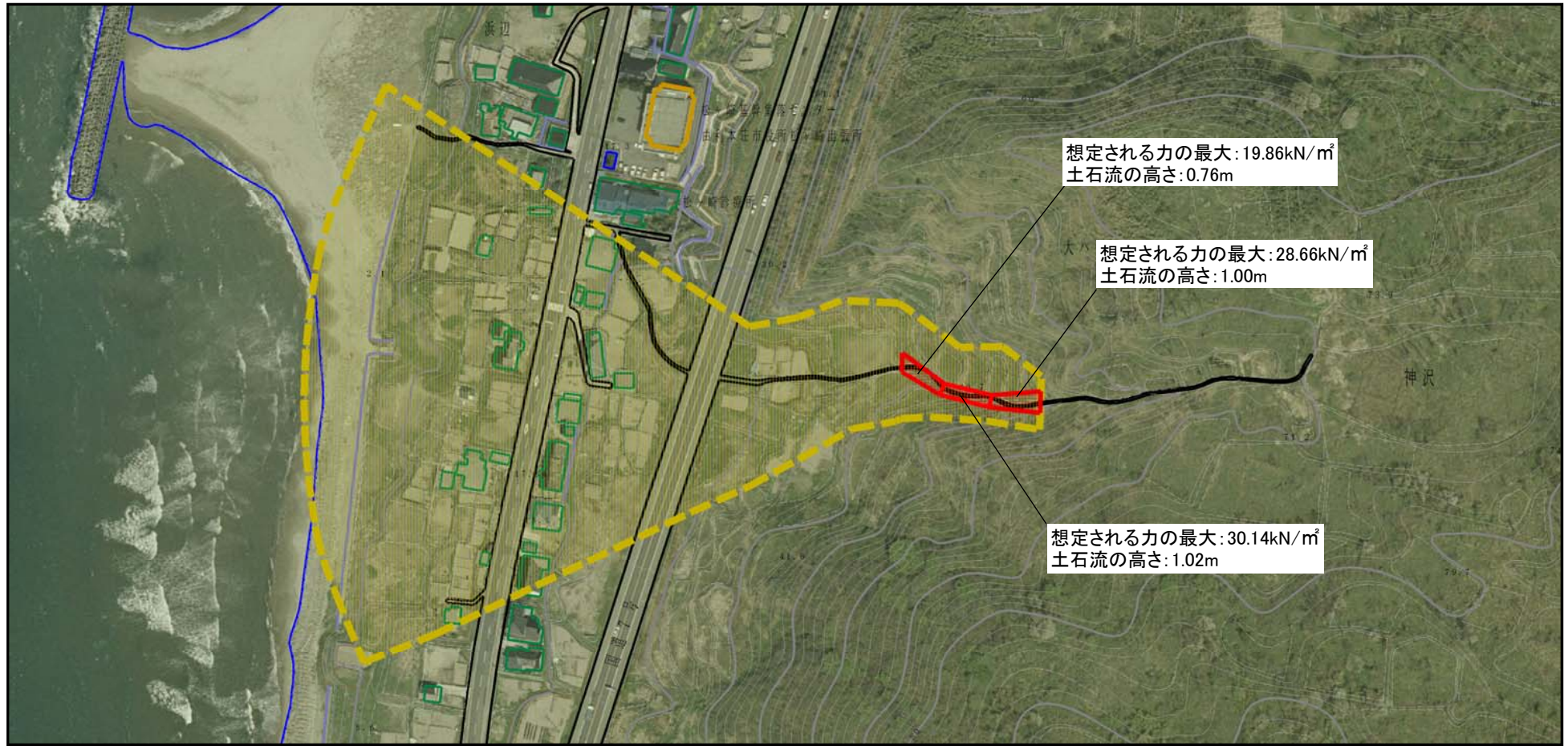


0 1 × 100m

様式-2 (土)  
土砂災害警戒区域・土砂災害特別警戒区域  
区域図

土砂災害防止法施行令第二条の基準に該当する区域			N	自然現象の種類	土石流	溪流番号	205-I-034 (I-1414)	
土砂災害防止法施行令第三条の基準に該当する区域	土石流の高さが1mを超える場合、土石等の移動による力が50kN/m <sup>2</sup> を超える区域			縮尺 1:2,500	告示番号	第577号	溪流名	神沢
	土石流の高さが1mを超える場合、土石等の移動による力が50kN/m <sup>2</sup> を超えない区域				告示年月日	平成28年10月28日	所在地	秋田県由利本荘市神沢 字犬尻、大ハケ及び浜辺
	その他の区域							

# 土砂災害警戒区域等の指定の公示に係る図書 (その2)



0 1 × 100m

様式-2 (土)  
土砂災害警戒区域・土砂災害特別警戒区域  
区域図

土砂災害防止法施行令第二条の基準に該当する区域			N 縮尺 1:2,500	自然現象の種類	土石流	溪流番号	205-I-034(I-1414)
土砂災害防止法施行令第三条の基準に該当する区域	土石流の高さが1mを超える場合、土石等の移動による力が50kN/m <sup>2</sup> を超える区域			告示番号	第577号	溪流名	神沢
	土石流の高さが1mを超える場合、土石等の移動による力が50kN/m <sup>2</sup> を超えない区域			告示年月日	平成28年10月28日	所在地	秋田県由利本荘市神沢 字犬尻、大ハケ及び浜 辺
	その他の区域						



### 土砂災害警戒区域等の指定の公示に係る図書（その3）

横断側線の区間	土石流の力 (kN/m <sup>2</sup> )	土石流の高さ (m)	区分		横断側線の区間	土石流の力 (kN/m <sup>2</sup> )	土石流の高さ (m)	区分
0~1	28.66	1.00	R	R				
1~2	30.14	1.02	R	R				
2~3	19.86	0.76	R	R				
3~4	9.98	0.46	Y					
4~5	10.10	0.45	Y					
5~6	9.98	0.46	Y					
6~7	10.03	0.46	Y					
7~8	8.62	0.45	Y					
8~9	8.96	0.44	Y					
9~10	8.95	0.44	Y					
10~11	8.35	0.45	Y					
11~12	7.23	0.44	Y					
12~13	9.10	0.54	Y					
13~14	8.03	0.45	Y					
14~15	8.10	0.44	Y					
15~16	8.00	0.45	Y					

様式-3 (土)  建築物の構造の規制に必要な衝撃に関する事項	自然現象の種類	土石流	溪流番号	205-I-034 (I-1414)
	告示番号	第577号	溪流名	神沢
	告示年月日	平成28年10月28日	所在地	秋田県由利本荘市神沢 字犬尻、大ハケ及び浜辺