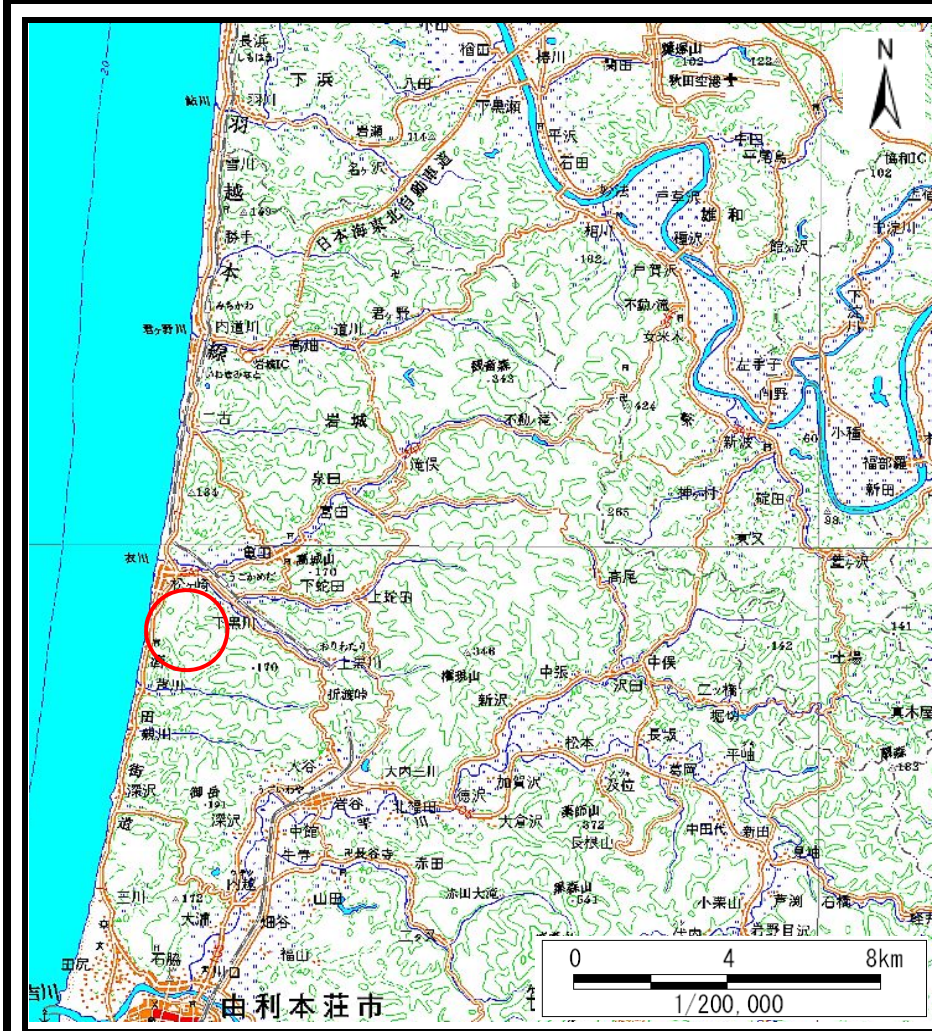
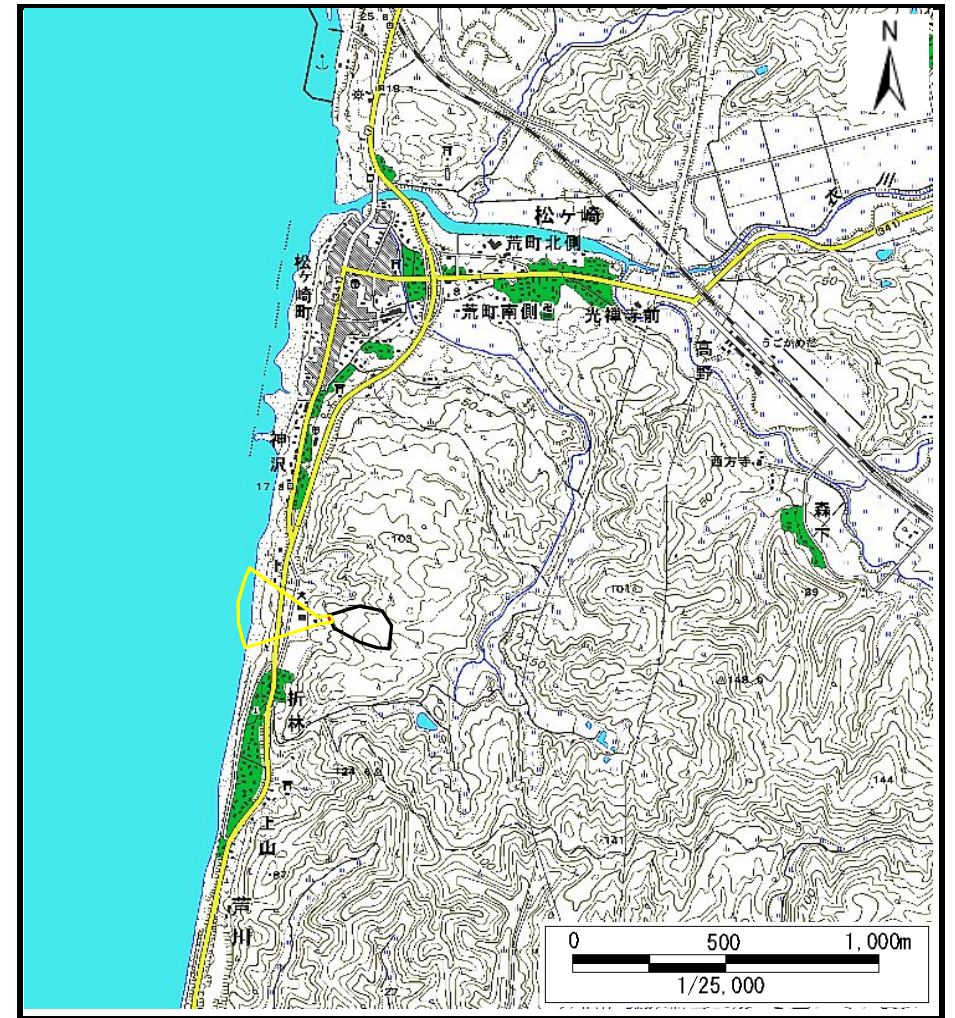


土砂災害警戒区域等の指定の公示に係る図書（その1）



(1/200,000)



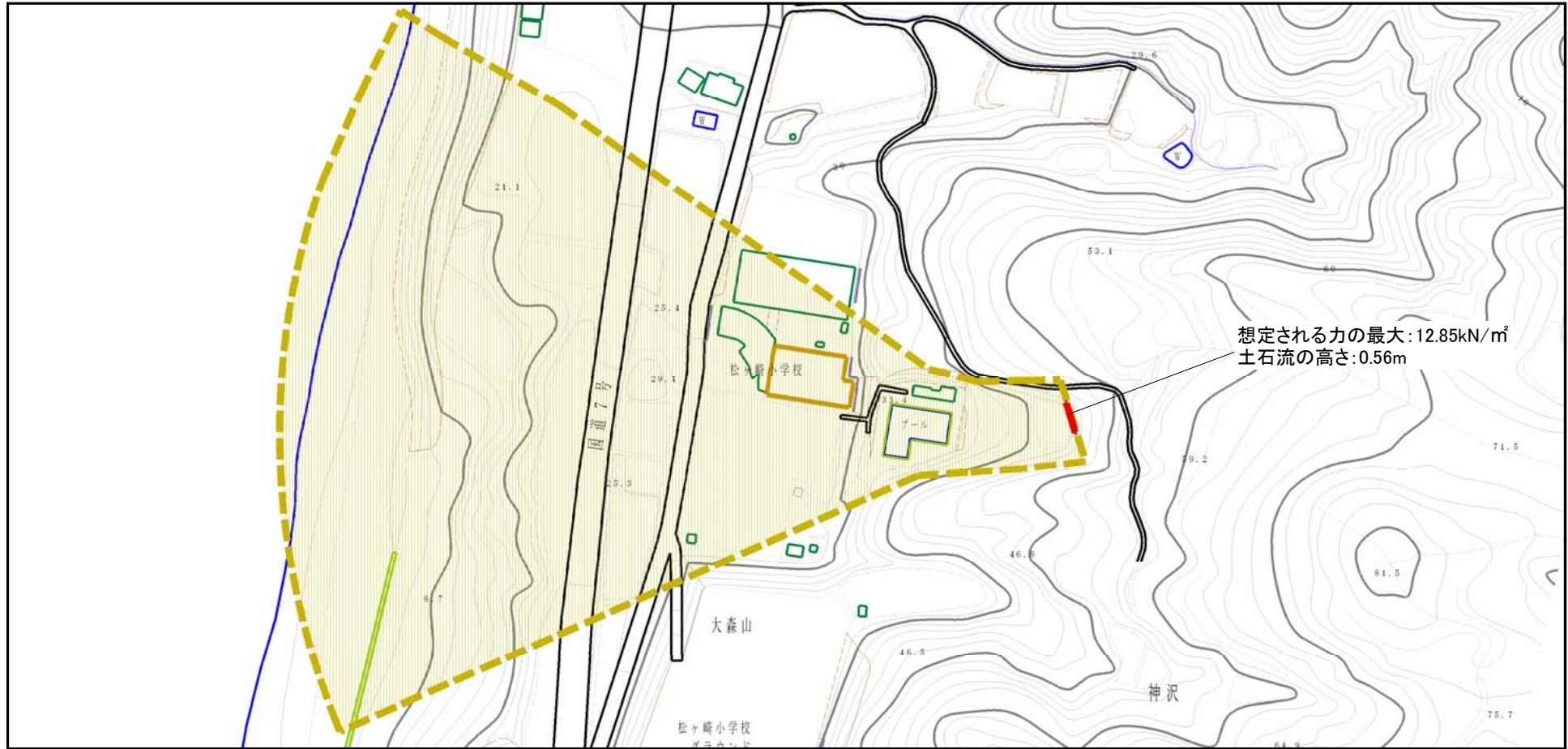
(1/25,000)

様式-1 (土)
土砂災害警戒区域・土砂災害特別警戒区域 位置図

自然現象の種類	土石流
溪流番号	205-I-035 (I-1415)
溪流名	大森山沢1
所在地	秋田県由利本荘市神沢字木戸脇、大森山及び辰巳ノ沢

この地図は、国土地理院長の承認を得て、同院発行の数値地図200000(地図画像)及び数値地図25000(地図画像)を複製したものである。(承認番号 平27情複、第574号)

土砂災害警戒区域等の指定の公示に係る図書（その2）

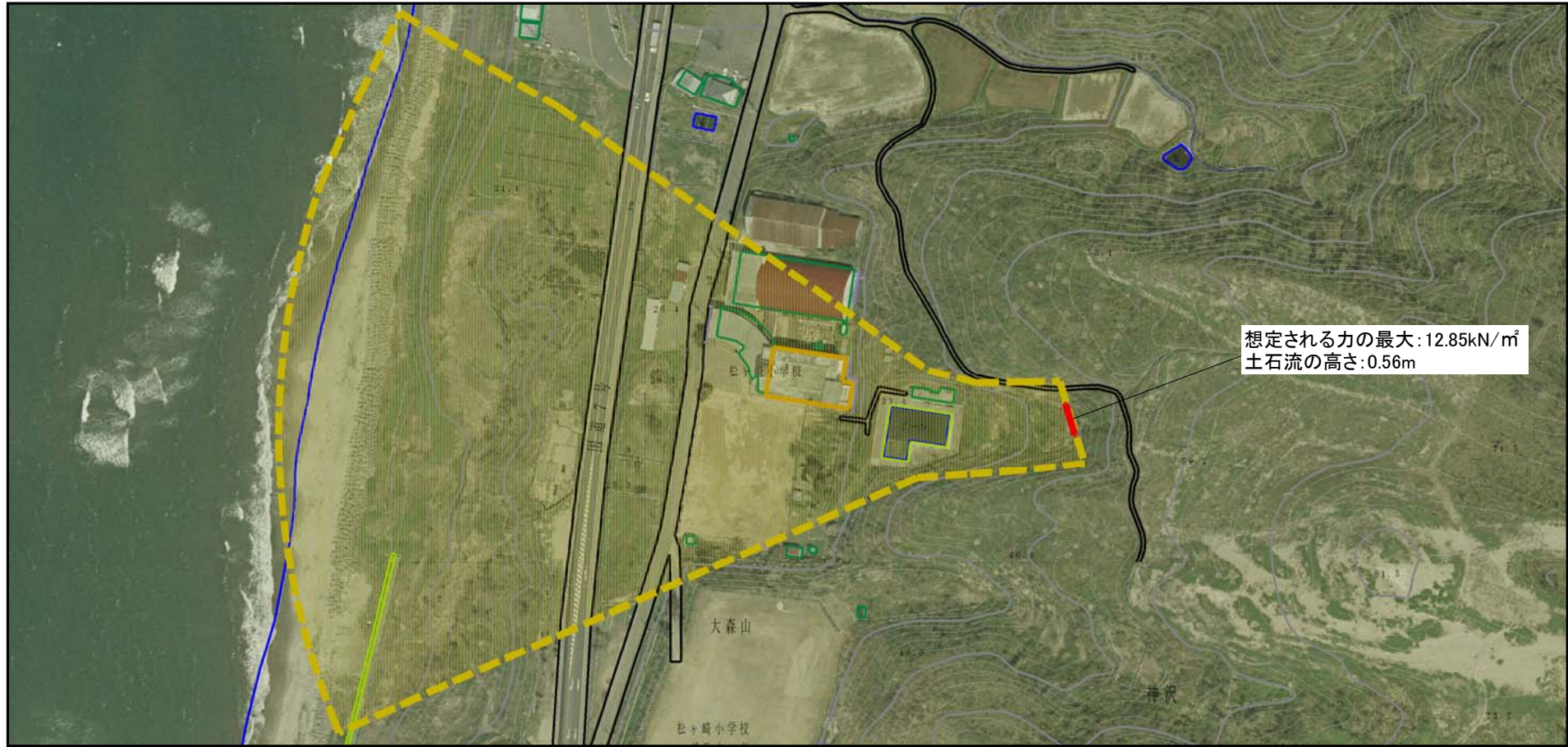


0 1 × 100m

様式-2 (土)
土砂災害警戒区域・土砂災害特別警戒区域
区域図

土砂災害防止法施行令第二条の基準に該当する区域		N 縮尺 1:2,500	自然現象の種類	土石流	溪流番号	205-I-035(I-1415)
土砂災害防止法施行令第三条の基準に該当する区域			告示番号	第577号	溪流名	大森山沢1
その他の区域			告示年月日	平成28年10月28日	所在地	秋田県由利本荘市神沢 字木戸脇、大森山及び 辰巳ノ沢

土砂災害警戒区域等の指定の公示に係る図書（その2）



0 1 × 100m

様式-2 (土)
土砂災害警戒区域・土砂災害特別警戒区域
区域図

土砂災害防止法施行令第二条の基準に該当する区域



自然現象
の種類

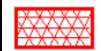
土石流

溪流番号

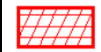
205-I-035(I-1415)

土砂災害
防止法施
行令第三
条の基準
に該当す
る区域

土石流の高さが1mを超える場合、土石等の
移動による力が50kN/m²を超える区域



土石流の高さが1mを超える場合、土石等の
移動による力が50kN/m²を超えない区域



その他の区域



縮尺
1:2,500

告示番号

第577号

溪流名

大森山沢1

告示年月日

平成28年10月28日

所在地

秋田県由利本荘市神沢
字木戸脇、大森山及び
辰巳ノ沢

