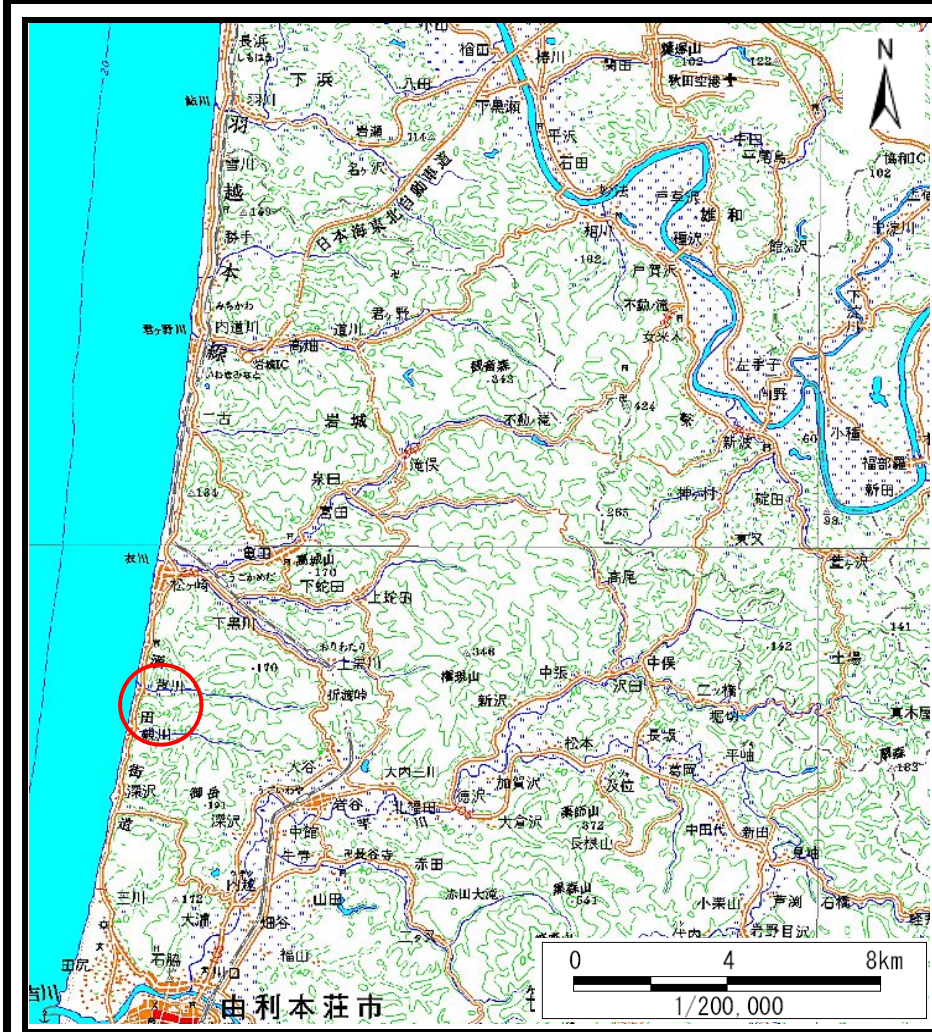
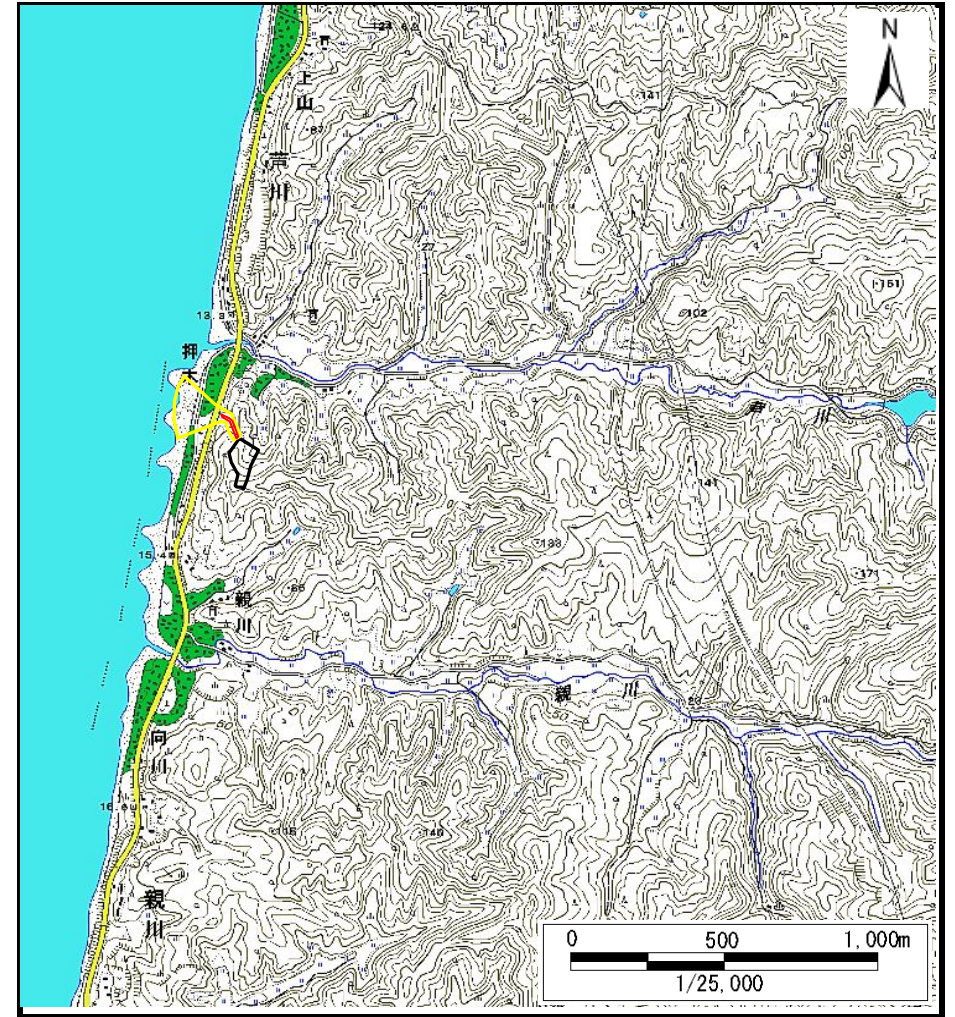


土砂災害警戒区域等の指定の公示に係る図書（その1）



(1/200,000)

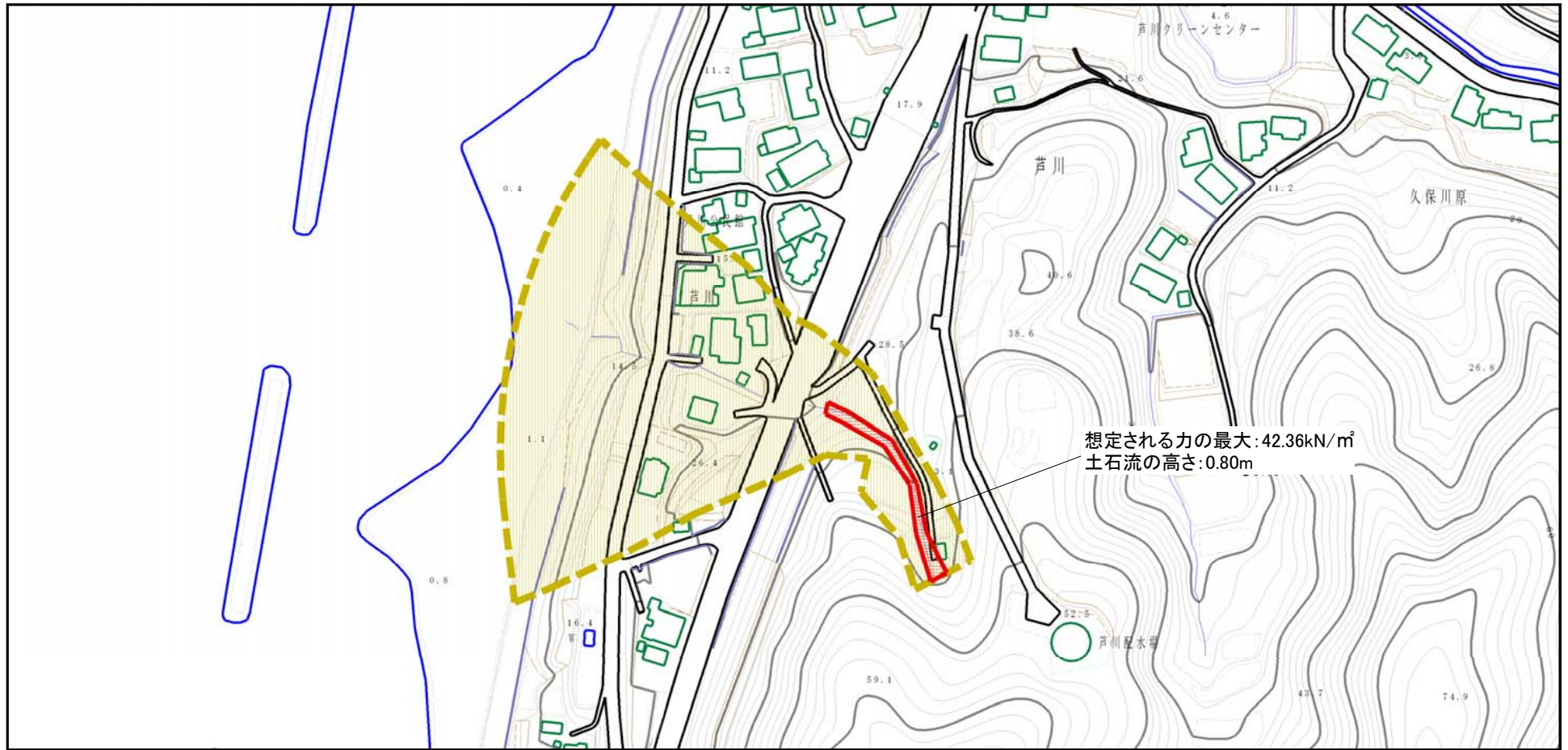


(1/25,000)

様式-1 (土) 土砂災害警戒区域・土砂災害特別警戒区域 位置図	自然現象の種類	土石流
	溪流番号	205-I-039 (I-1419)
	溪流名	押木沢1
	所在地	秋田県由利本荘市芦川字芦川

この地図は、国土地理院長の承認を得て、同院発行の数値地図200000(地図画像)及び数値地図25000(地図画像)を複製したものである。(承認番号 平27情複、第574号)

土砂災害警戒区域等の指定の公示に係る図書（その2）



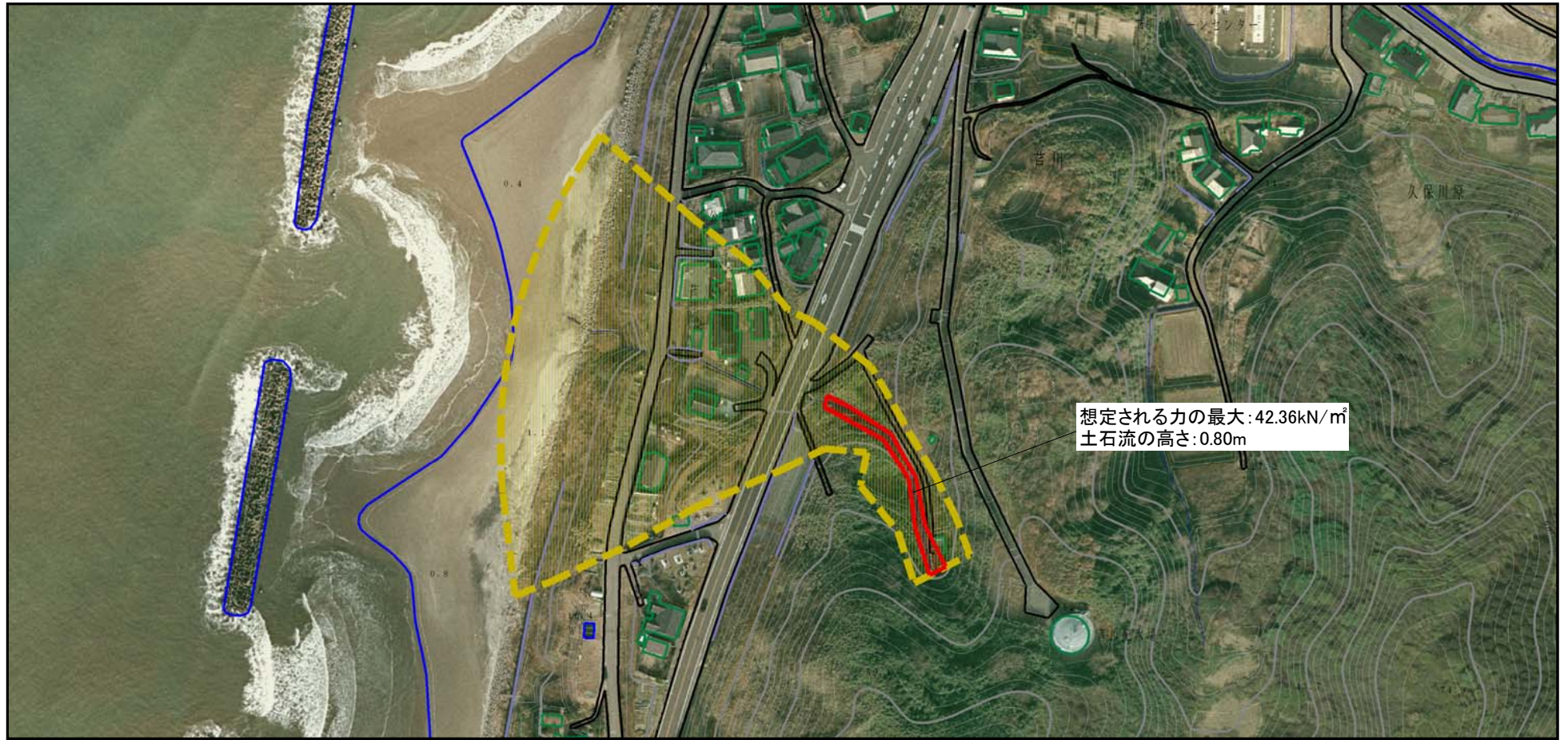
想定される力の最大: 42.36kN/m²
土石流の高さ: 0.80m

0 1 × 100m

様式-2 (土)
土砂災害警戒区域・土砂災害特別警戒区域
区域図

土砂災害防止法施行令第二条の基準に該当する区域		N 縮尺 1:2,500	自然現象 の種類	土石流	溪流番号	205-I-039(I-1419)
土砂災害 防止法施 行令第三 条の基準 に該当す る区域			告示番号	第577号	溪流名	押木沢1
土砂災害 防止法施 行令第三 条の基準 に該当す る区域			告示年月日	平成28年10月28日	所在地	秋田県由利本荘市芦川 字芦川
その他の区域						

土砂災害警戒区域等の指定の公示に係る図書（その2）



想定される力の最大: 42.36kN/m²
土石流の高さ: 0.80m

0 1 × 100m

様式-2 (土)
土砂災害警戒区域・土砂災害特別警戒区域
区域図

土砂災害防止法施行令第二条の基準に該当する区域		N 縮尺 1:2,500	自然現象の種類	土石流	溪流番号	205-I-039 (I-1419)
土砂災害防止法施行令第三条の基準に該当する区域			告示番号	第577号	溪流名	押木沢1
土砂災害防止法施行令第三条の基準に該当する区域			告示年月日	平成28年10月28日	所在地	秋田県由利本荘市芦川字芦川
その他の区域						

