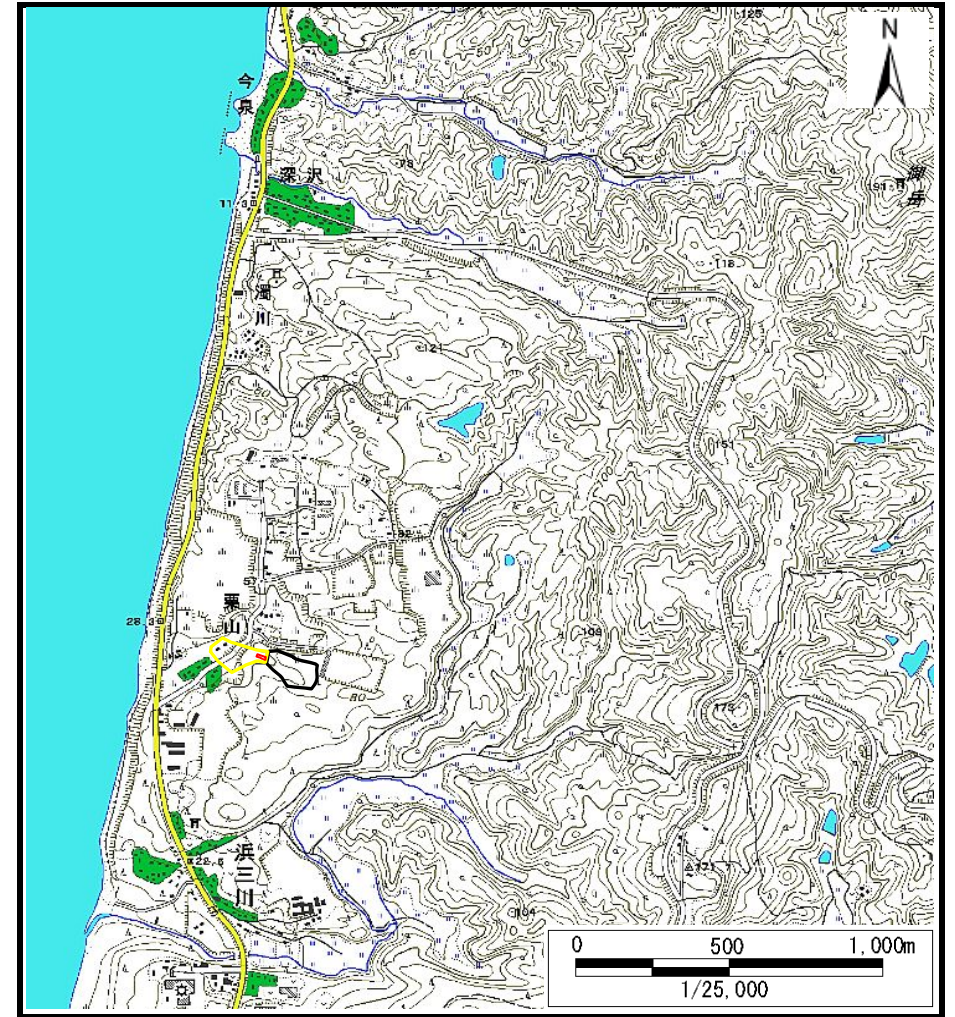


# 土砂災害警戒区域等の指定の公示に係る図書（その1）



(1/200,000)



(1/25,000)

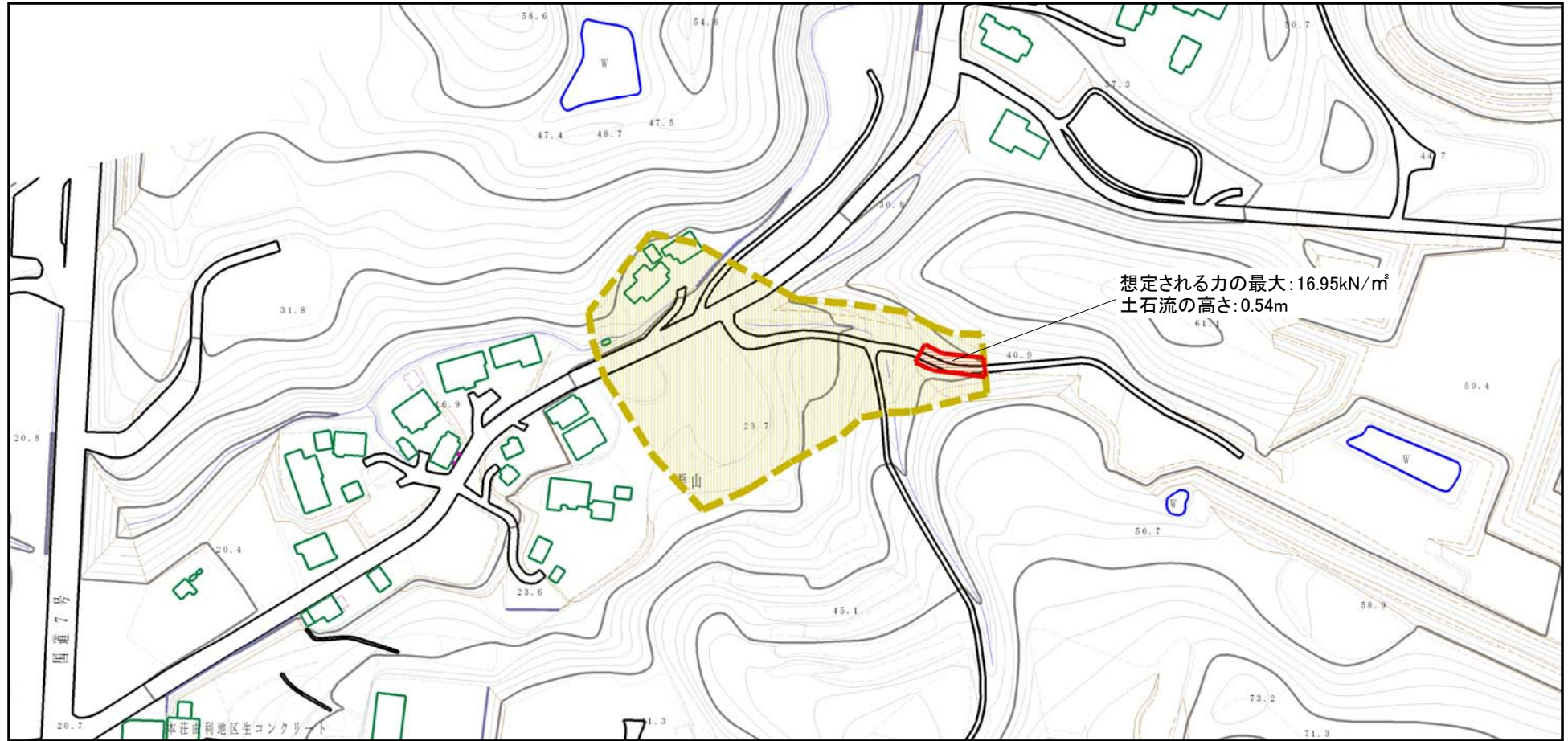
様式-1 (土)  
土砂災害警戒区域・土砂災害特別警戒区域 位置図

自然現象の種類	土石流
溪流番号	205-I-043 (I-1423)
溪流名	栗山沢1
所在地	秋田県由利本荘市浜三川字栗山

この地図は、国土地理院長の承認を得て、同院発行の数値地図200000(地図画像)及び数値地図25000(地図画像)を複製したものである。(承認番号 平27情複、第574号)



# 土砂災害警戒区域等の指定の公示に係る図書（その2）

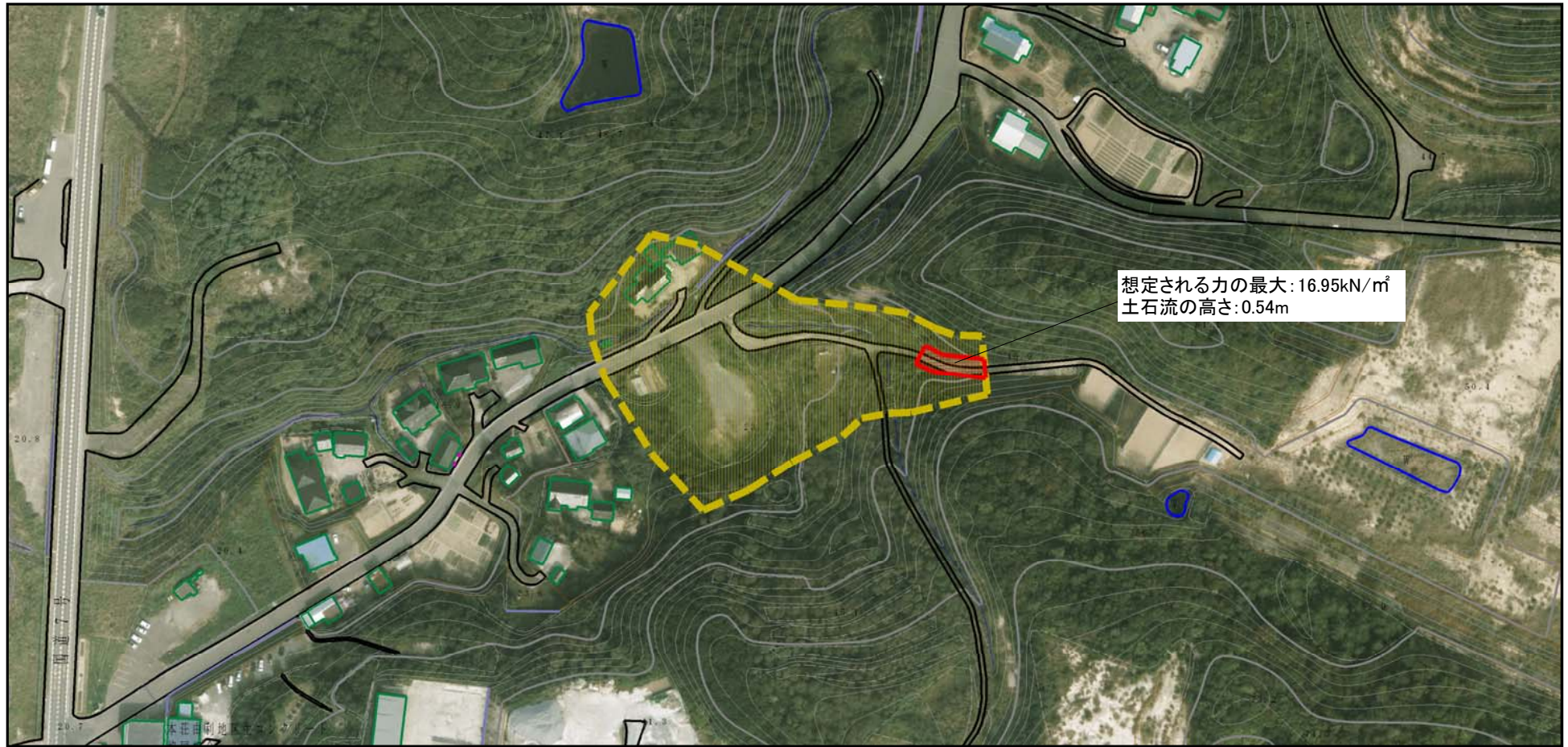


様式-2 (土)  
土砂災害警戒区域・土砂災害特別警戒区域  
区域図

土砂災害防止法施行令第二条の基準に該当する区域			N 縮尺 1:2,500	自然現象 の種類	土石流	溪流番号	205-I-043(I-1423)
土砂災害 防止法施 行令第三 条の基準 に該当す る区域	土石流の高さが1mを超える場合、土石等の 移動による力が50kN/m <sup>2</sup> を超える区域			告示番号	第577号	溪流名	栗山沢1
	土石流の高さが1mを超える場合、土石等の 移動による力が50kN/m <sup>2</sup> を超えない区域			告示年月日	平成28年10月28日	所在地	秋田県由利本荘市浜三 川字栗山
その他の区域							



# 土砂災害警戒区域等の指定の公示に係る図書 (その2)



想定される力の最大: 16.95kN/m<sup>2</sup>  
土石流の高さ: 0.54m

0 1 × 100m

様式-2 (土)  
土砂災害警戒区域・土砂災害特別警戒区域  
区域図

土砂災害防止法施行令第二条の基準に該当する区域		N 縮尺 1:2,500	自然現象の種類	土石流	溪流番号	205-I-043(I-1423)
土石流の高さが1mを超える場合、土石等の移動による力が50kN/m <sup>2</sup> を超える区域			告示番号	第577号	溪流名	栗山沢1
土石流の高さが1mを超える場合、土石等の移動による力が50kN/m <sup>2</sup> を超えない区域			告示年月日	平成28年10月28日	所在地	秋田県由利本荘市浜三川字栗山
その他の区域						

### 土砂災害警戒区域等の指定の公示に係る図書（その3）

横断側線の区間	土石流の力 (kN/m <sup>2</sup> )	土石流の高さ (m)	区分		横断側線の区間	土石流の力 (kN/m <sup>2</sup> )	土石流の高さ (m)	区分
0~1	16.95	0.54	R					
1~2	15.78	0.52	R					
2~3	10.09	0.37	Y					
3~4	10.12	0.37	Y					
4~5	14.48	0.49	Y					
5~6	9.45	0.37	Y					
6~7	7.44	0.34	Y					
7~8	19.78	0.78	Y					
8~9	8.39	0.51	Y					
9~10	4.90	0.36	Y					
10~11	12.03	0.75	Y					

様式-3 (土)  建築物の構造の規制に必要な衝撃に関する事項	自然現象の種類	土石流	溪流番号	205-I-043 (I-1423)
	告示番号	第577号	溪流名	栗山沢1
	告示年月日	平成28年10月28日	所在地	秋田県由利本荘市浜三川字栗山