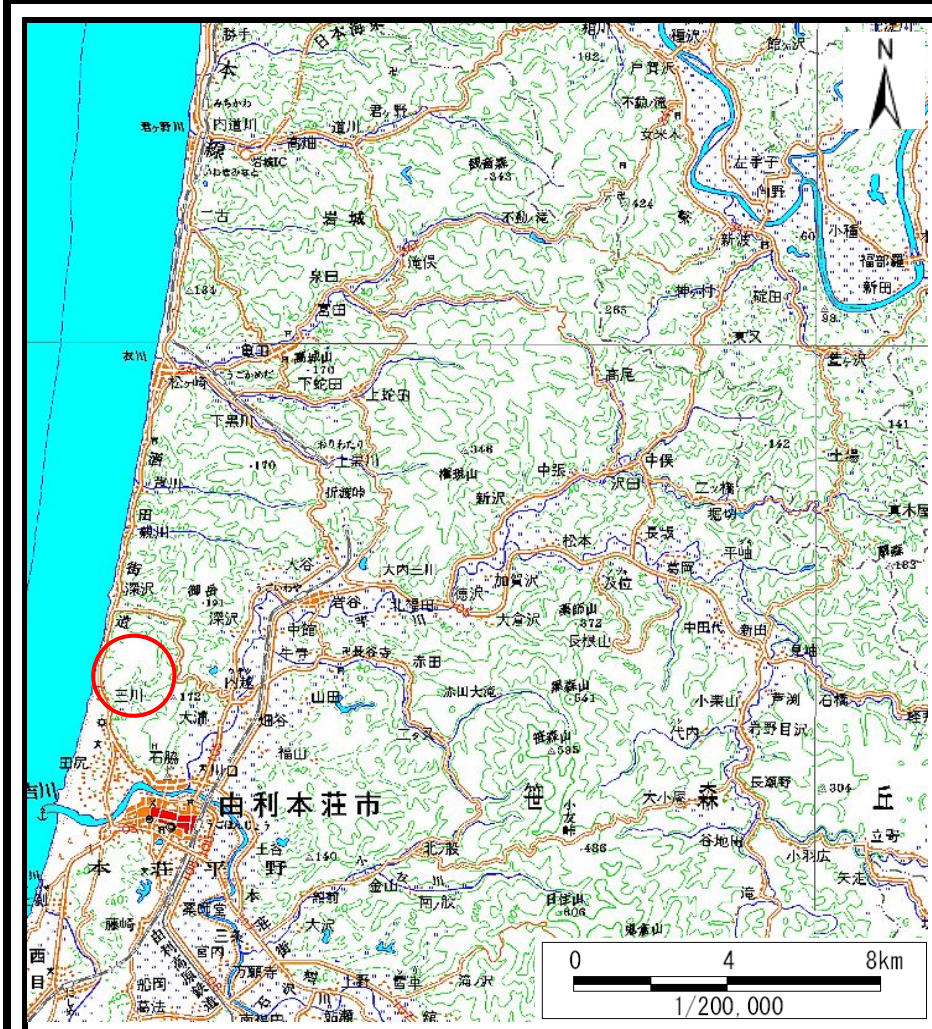
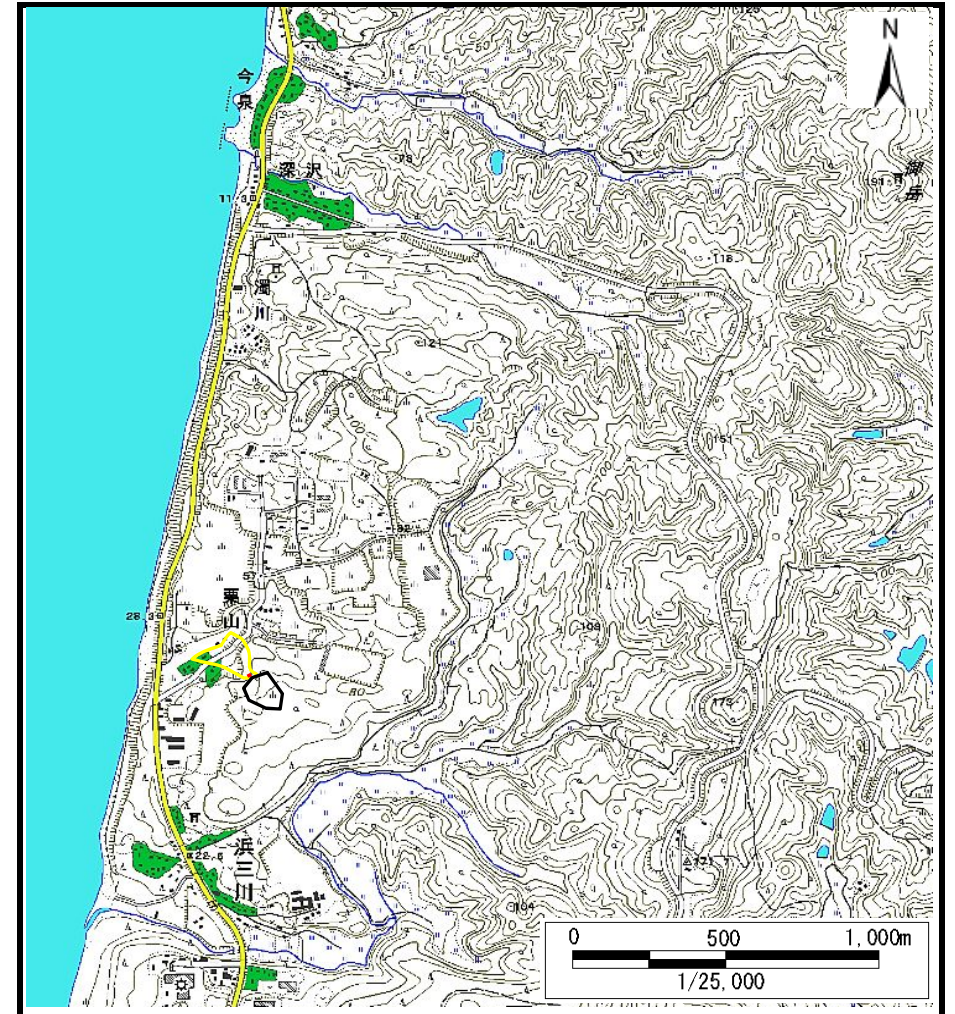


土砂災害警戒区域等の指定の公示に係る図書（その1）



(1/200,000)



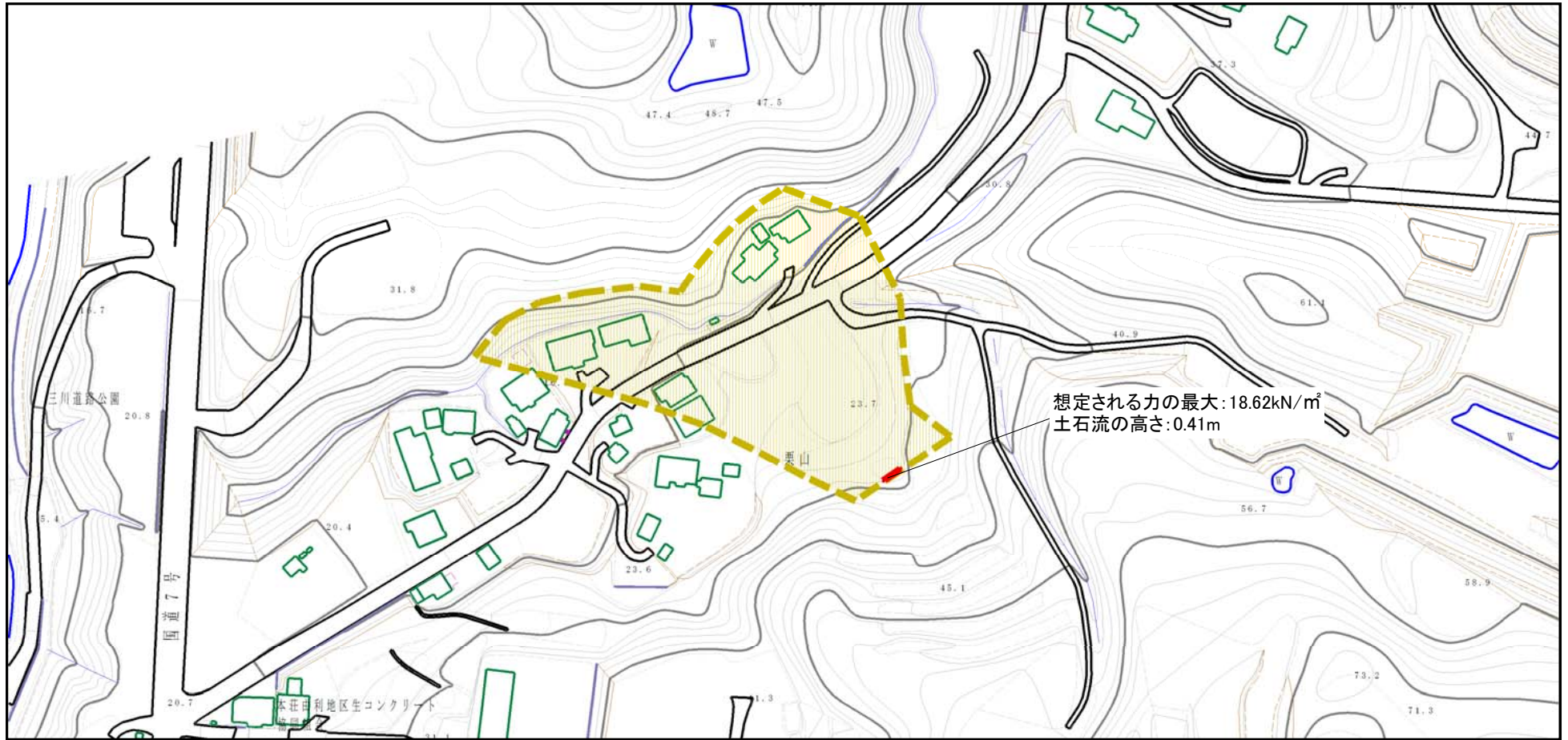
(1/25,000)

様式-1 (土)
土砂災害警戒区域・土砂災害特別警戒区域 位置図

自然現象の種類	土石流
溪流番号	205-I-044 (I-1424)
溪流名	栗山沢2
所在地	秋田県由利本荘市浜三川字栗山

この地図は、国土地理院長の承認を得て、同院発行の数値地図200000(地図画像)及び数値地図25000(地図画像)を複製したものである。(承認番号 平27情複、第574号)

土砂災害警戒区域等の指定の公示に係る図書 (その2)

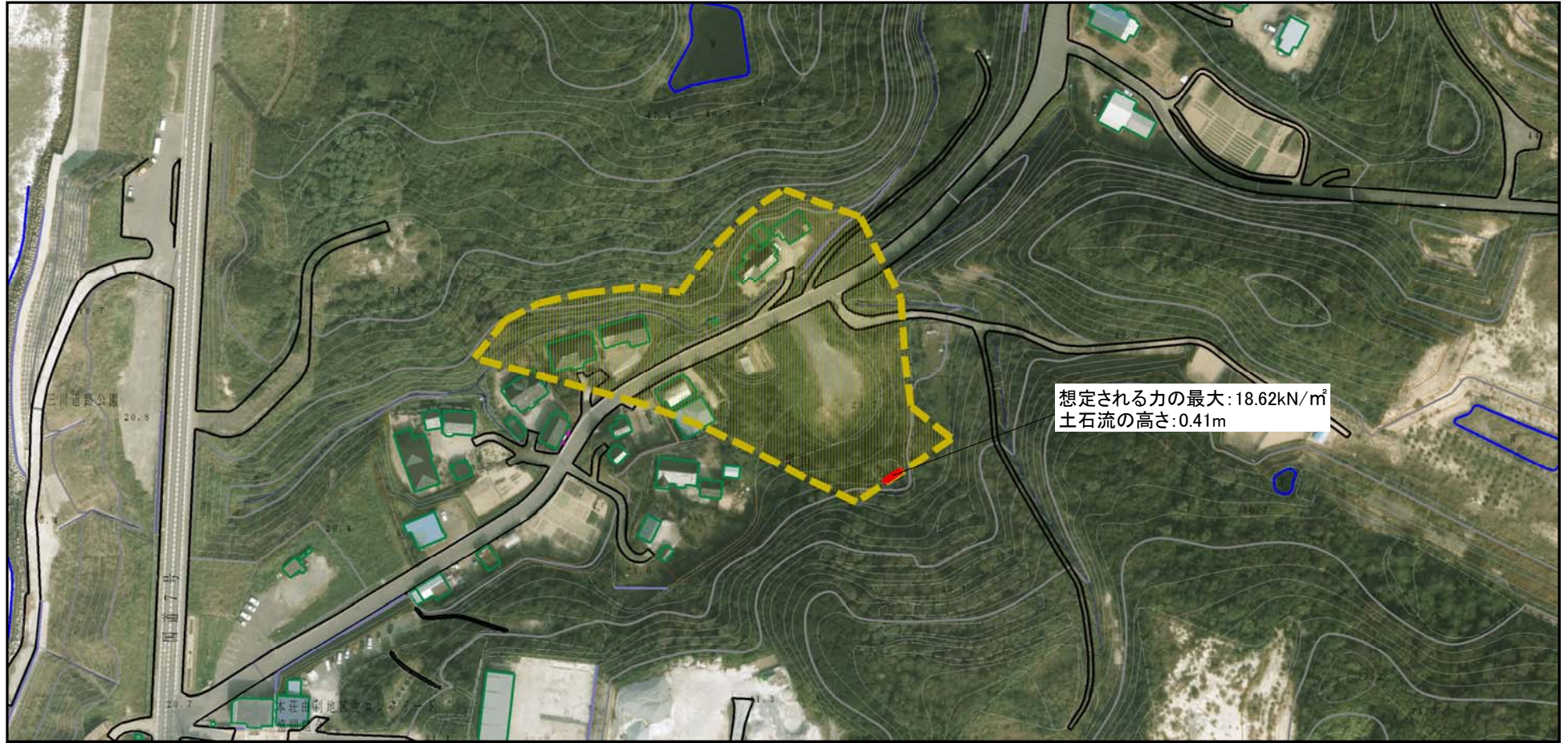


0 1 × 100m

様式-2 (土)
土砂災害警戒区域・土砂災害特別警戒区域
区域図

土砂災害防止法施行令第二条の基準に該当する区域		N 縮尺 1:2,500	自然現象の種類	土石流	溪流番号	205-I-044 (I-1424)
土砂災害防止法施行令第三条の基準に該当する区域			告示番号	第577号	溪流名	栗山沢2
その他の区域			告示年月日	平成28年10月24日	所在地	秋田県由利本荘市浜三川字栗山

土砂災害警戒区域等の指定の公示に係る図書 (その2)



0 1 × 100m

様式-2 (土)
土砂災害警戒区域・土砂災害特別警戒区域
区域図

土砂災害防止法施行令第二条の基準に該当する区域		N 縮尺 1:2,500	自然現象の種類	土石流	溪流番号	205-I-044 (I-1424)
土砂災害防止法施行令第三条の基準に該当する区域			告示番号	第577号	溪流名	栗山沢2
その他の区域			告示年月日	平成28年10月28日	所在地	秋田県由利本荘市浜三川字栗山

