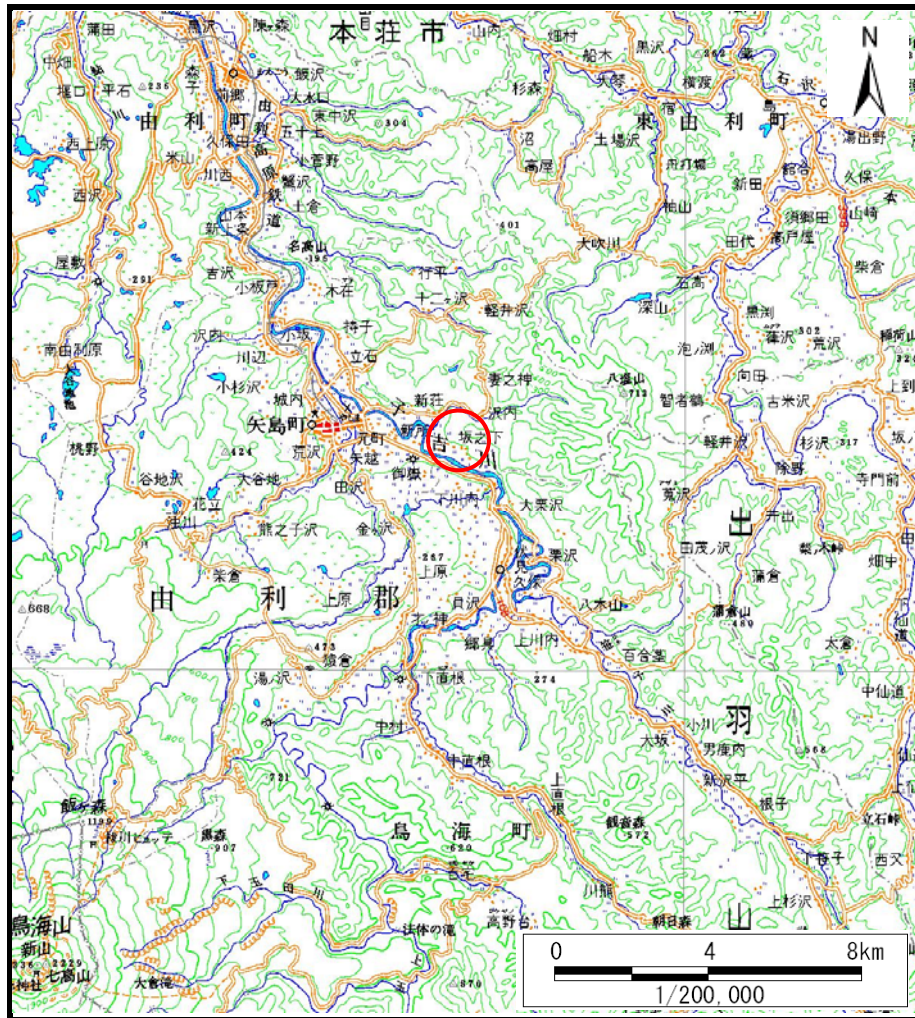
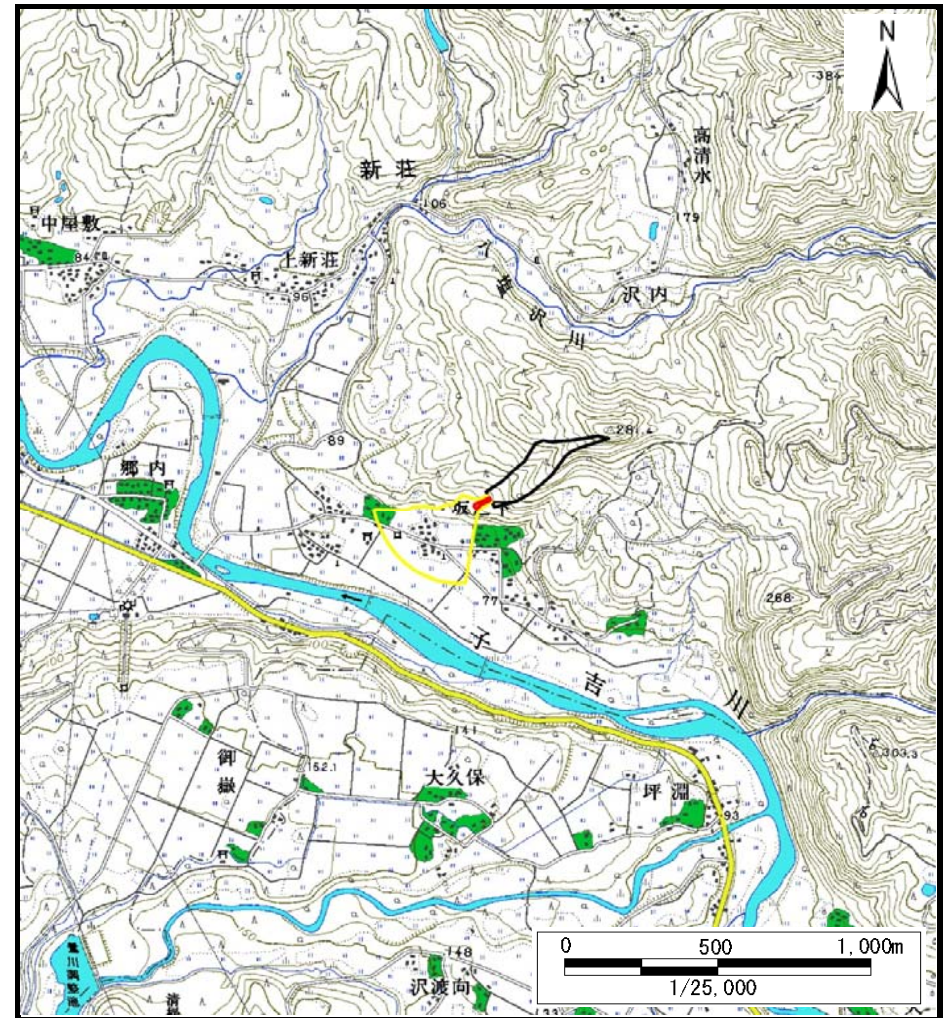


# 土砂災害警戒区域等の指定の公示に係る図書（その1）



(1/200,000)



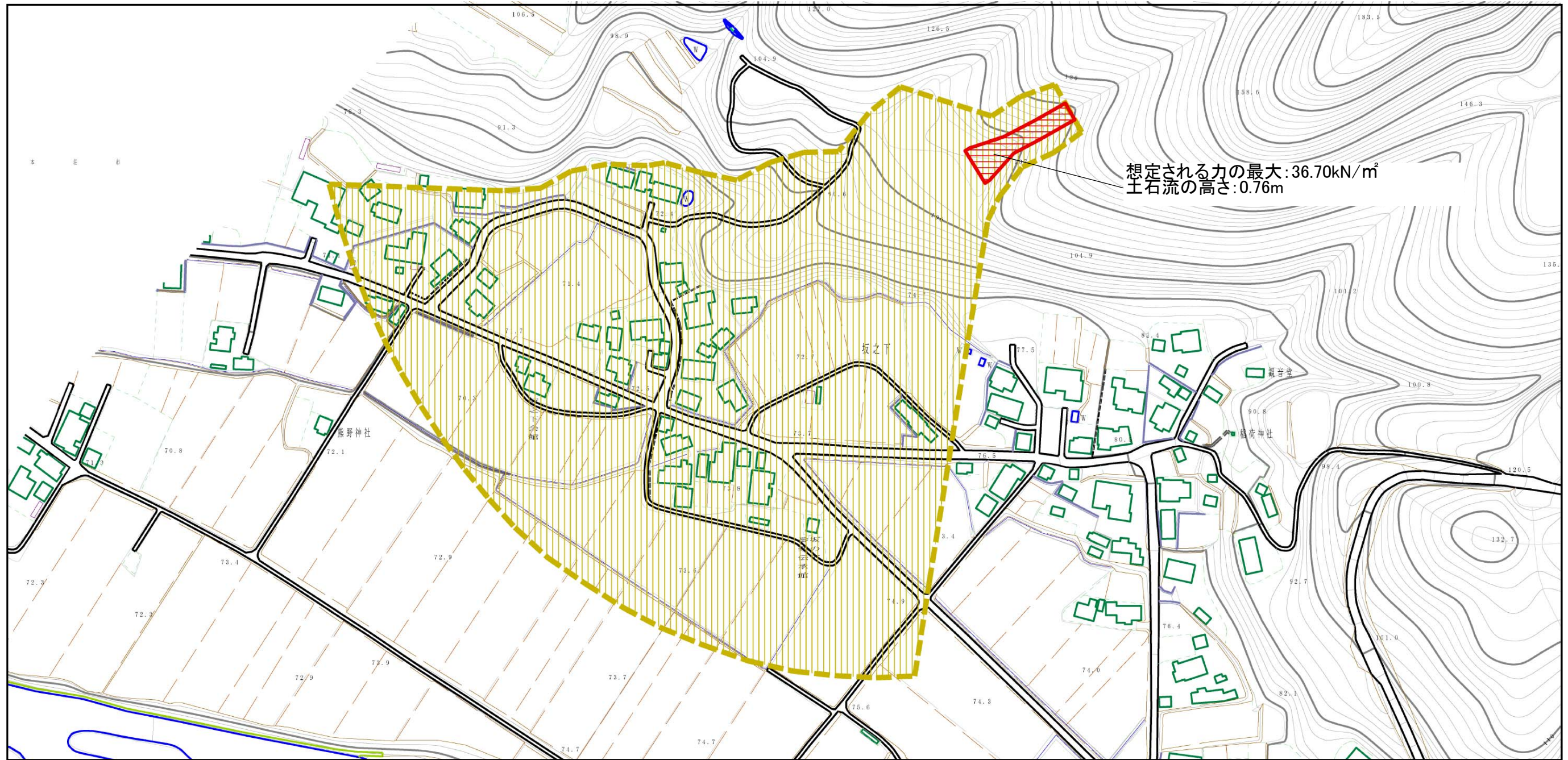
(1/25,000)

様式－1（土）  
土砂災害警戒区域・土砂災害特別警戒区域 位置図

自然現象の種類	土石流
溪流番号	404-I-004（I-1453）
溪流名	中屋敷沢1
所在地	秋田県由利本荘市矢島町坂之下字中屋敷及び舟場川原

この地図は、国土地理院長の承認を得て、同院発行の数値地図20000（地図画像）及び数値地図25000（地図画像）を複製したものである。（承認番号 平27情複、第574号）

# 土砂災害警戒区域等の指定の公示に係る図書（その2）

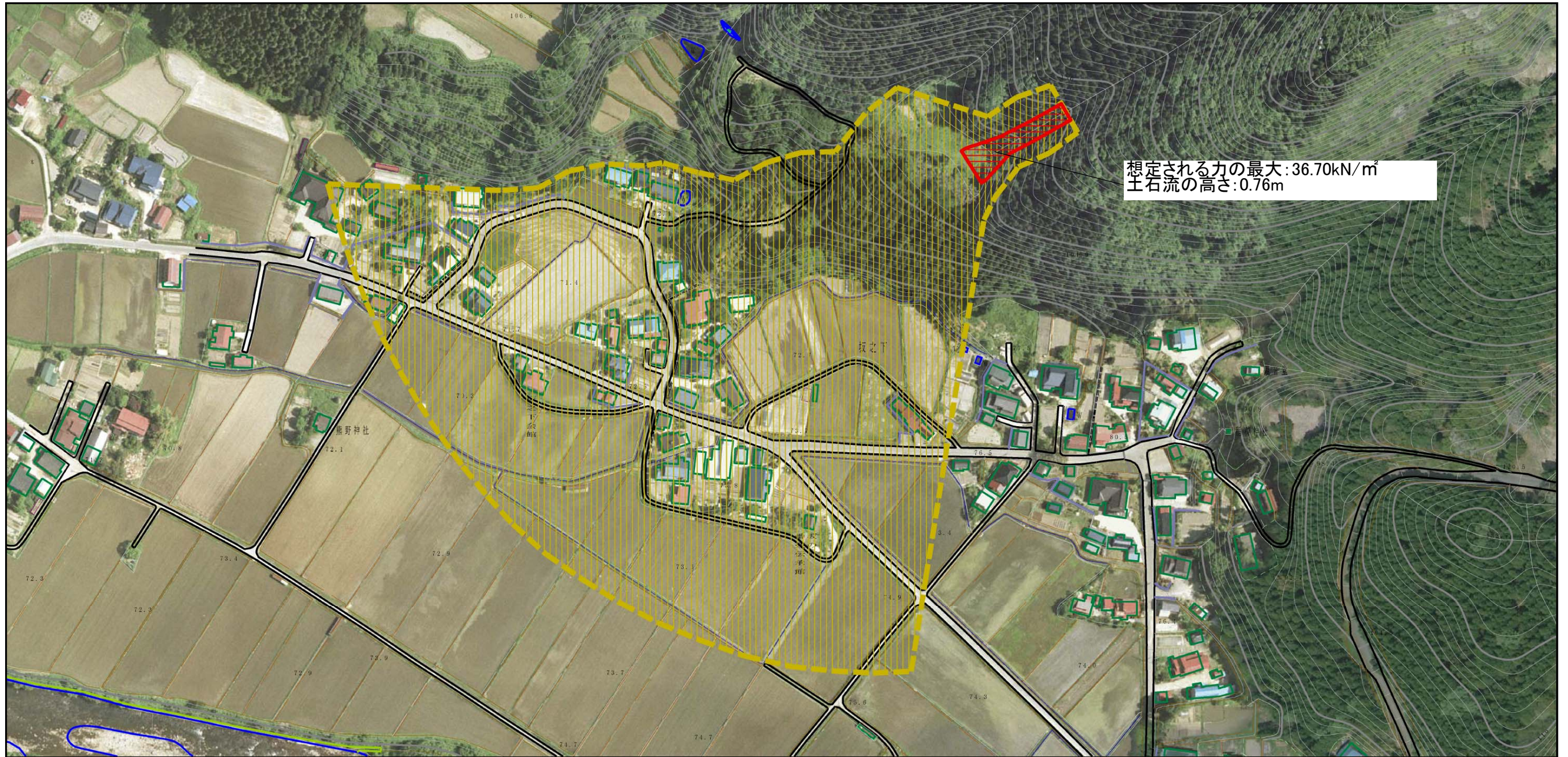


0 1 × 100m

## 様式-2 (土) 土砂災害警戒区域・土砂災害特別警戒区域 区域図

土砂災害防止法施行令第二条の基準に該当する区域		N 縮尺 1:2,500	自然現象の種類	土石流	溪流番号	404-I-004(I-1453)
土砂災害防止法施行令第三条の基準に該当する区域			告示番号	第577号	溪流名	中屋敷沢1
土砂災害防止法施行令第三条の基準に該当する区域			告示年月日	平成28年10月28日	所在地	秋田県由利本荘市矢島町坂之下字中屋敷及び舟場川原
その他の区域						

# 土砂災害警戒区域等の指定の公示に係る図書（その2）



想定される力の最大: 36.70kN/m<sup>2</sup>  
土石流の高さ: 0.76m



様式-2 (土)  
土砂災害警戒区域・土砂災害特別警戒区域  
区域図

土砂災害防止法施行令第二条の基準に該当する区域		N 縮尺 1:2,500	自然現象の種類	土石流	溪流番号	404-I-004(I-1453)	
			告示番号	第577号	溪流名	中屋敷沢1	
			告示年月日	平成28年10月28日	所在地	秋田県由利本荘市矢島町坂之下字中屋敷及び舟場川原	
			告示年月日	平成28年10月28日	所在地	秋田県由利本荘市矢島町坂之下字中屋敷及び舟場川原	
土砂災害防止法施行令第三条の基準に該当する区域	土石流の高さが1mを超える場合、土石等の移動による力が50kN/m <sup>2</sup> を超える区域						
	土石流の高さが1mを超える場合、土石等の移動による力が50kN/m <sup>2</sup> を超えない区域						
その他の区域							

