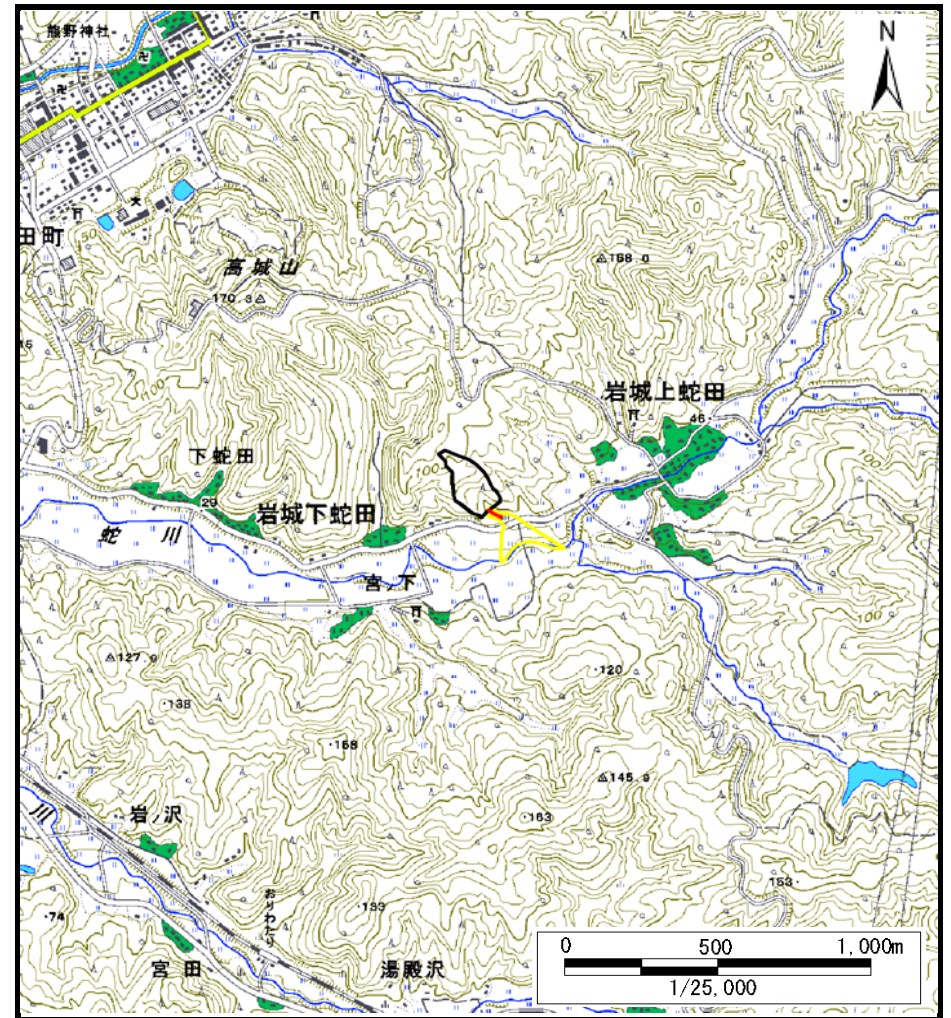


土砂災害警戒区域等の指定の公示に係る図書（その1）



(1/200,000)



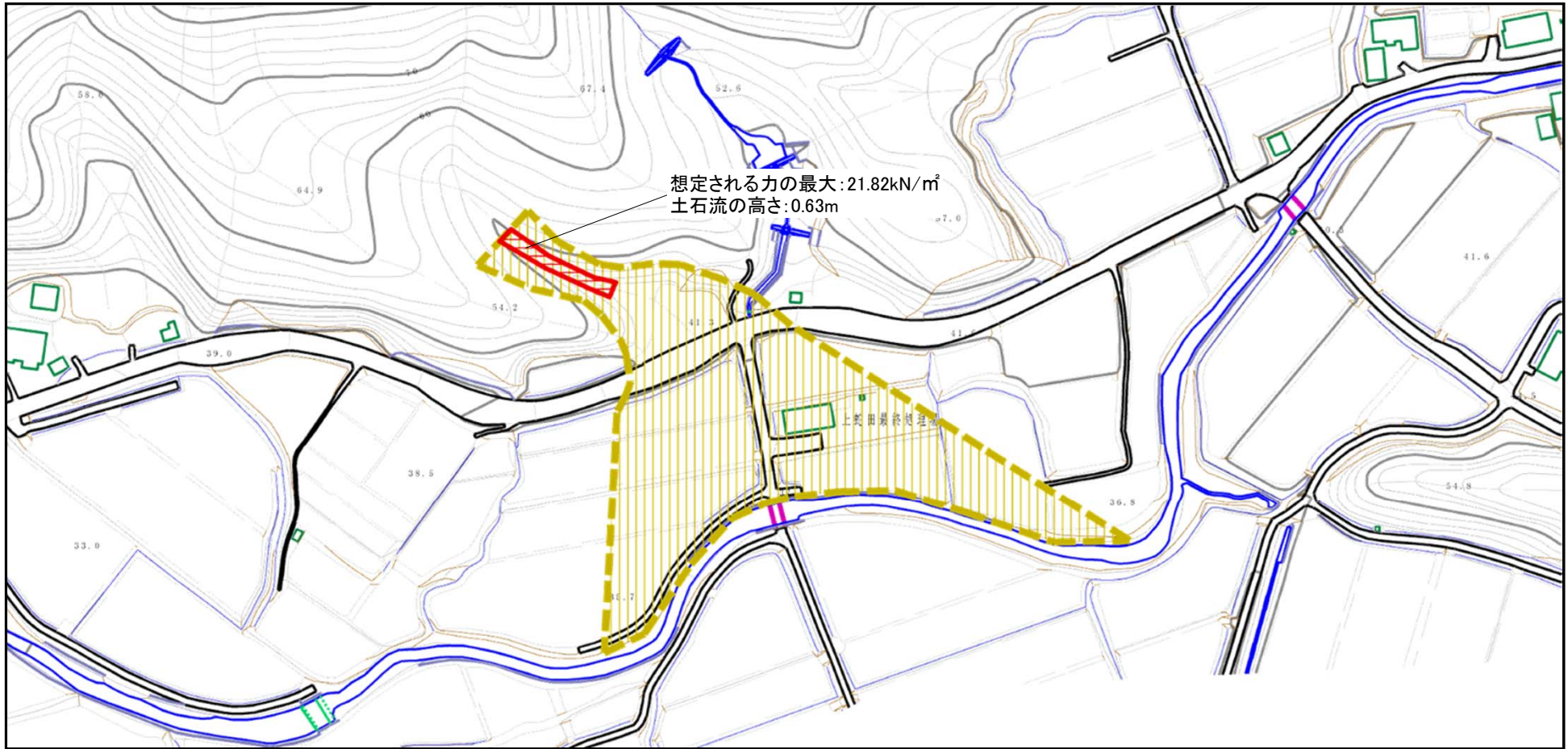
(1/25,000)

様式－1（土）
土砂災害警戒区域・土砂災害特別警戒区域 位置図

自然現象の種類	土石流
溪流番号	405-I-031(I-1500)
溪流名	サマガサキ沢2
所在地	秋田県由利本荘市岩城下蛇田字家ノ山及び同市岩城上蛇田字ヲカタ

この地図は、国土地理院長の承認を得て、同院発行の数値地図20000(地図画像)及び数値地図25000(地図画像)を複製したものである。(承認番号 平27情複、第574号)

土砂災害警戒区域等の指定の公示に係る図書 (その2)

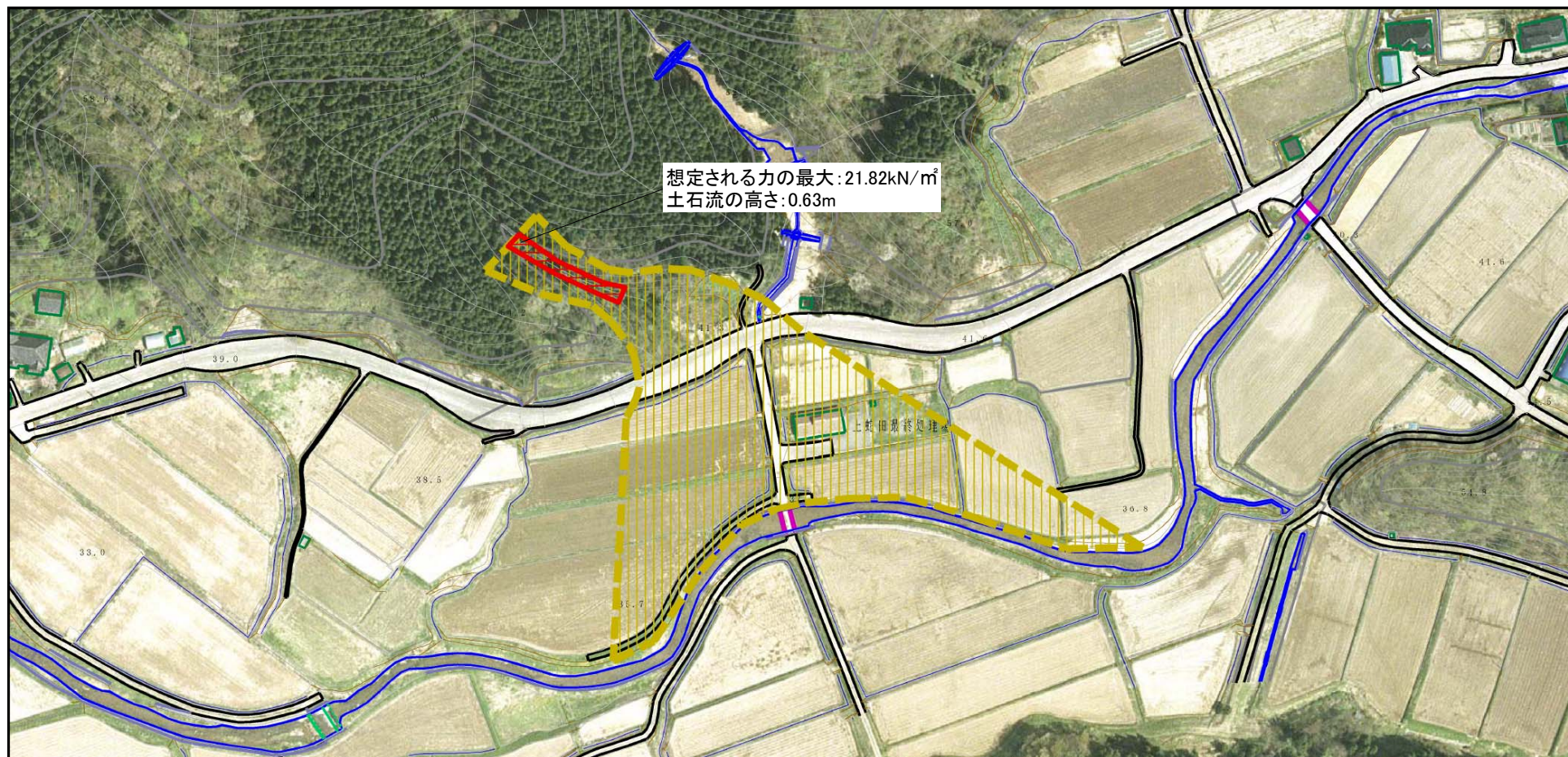


0 1 × 100m

様式-2 (土)
土砂災害警戒区域・土砂災害特別警戒区域
区域図

土砂災害防止法施行令第二条の基準に該当する区域		N 縮尺 1:2,500	自然現象の種類	土石流	溪流番号	405-I-031(I-1500)
土砂災害防止法施行令第三条の基準に該当する区域			告示番号	第577号	溪流名	サムガサキ沢2
その他の区域			告示年月日	平成28年10月28日	所在地	秋田県由利本荘市岩城下蛇田字家ノ山及び同市岩城上蛇田字ヲカタ

土砂災害警戒区域等の指定の公示に係る図書 (その2)



0 1 × 100m

様式-2 (土)
土砂災害警戒区域・土砂災害特別警戒区域
区域図

土砂災害防止法施行令第二条の基準に該当する区域		N 縮尺 1:2,500	自然現象の種類	土石流	溪流番号	405-I-031(I-1500)
土砂災害防止法施行令第三条の基準に該当する区域			告示番号	第577号	溪流名	サムガサキ沢2
その他の区域			告示年月日	平成28年10月28日	所在地	秋田県由利本荘市岩城下蛇田字家ノ山及び同市岩城上蛇田字ヲカタ

