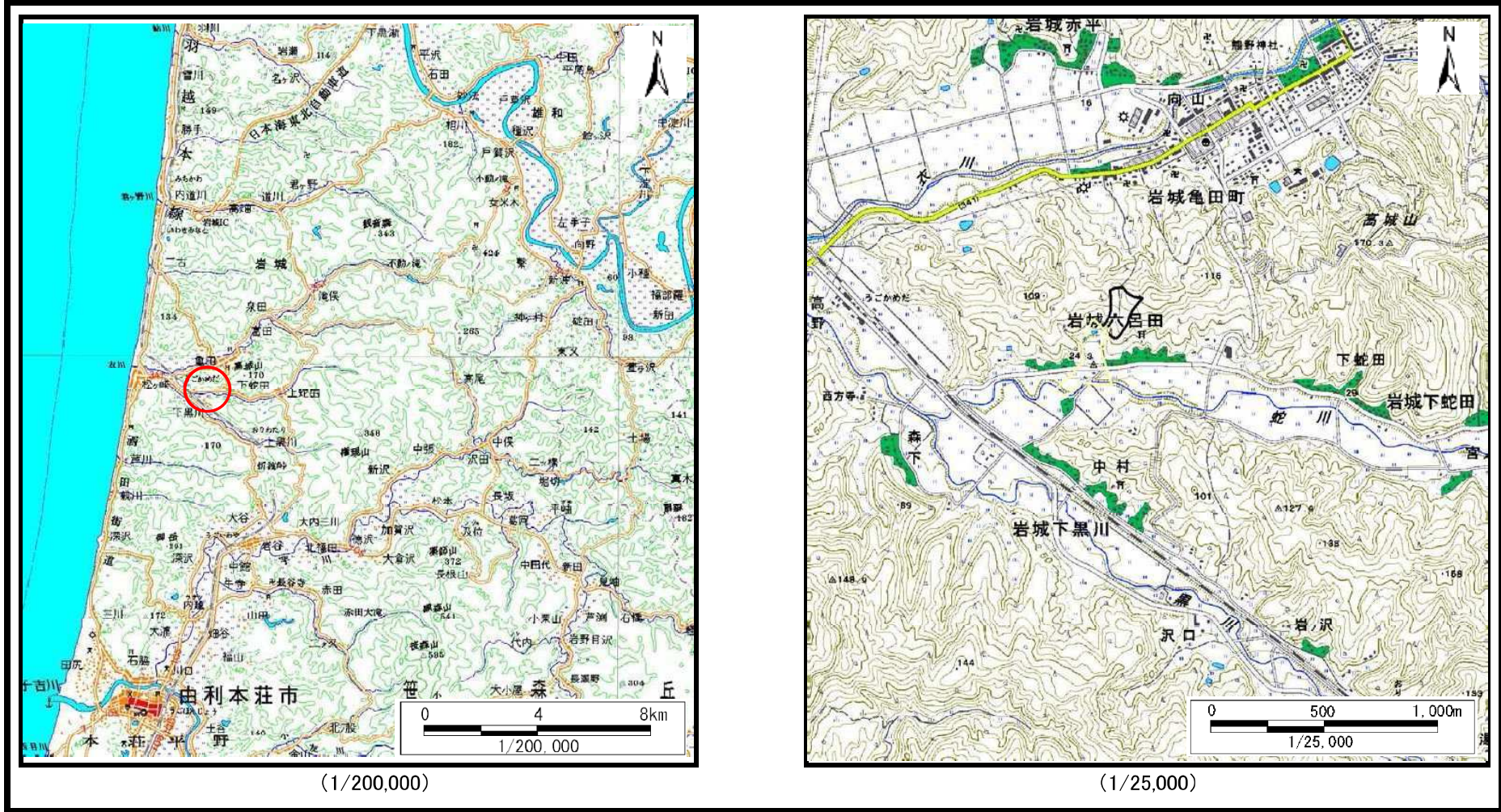


土砂災害警戒区域等の指定の公示に係る図書（その1）



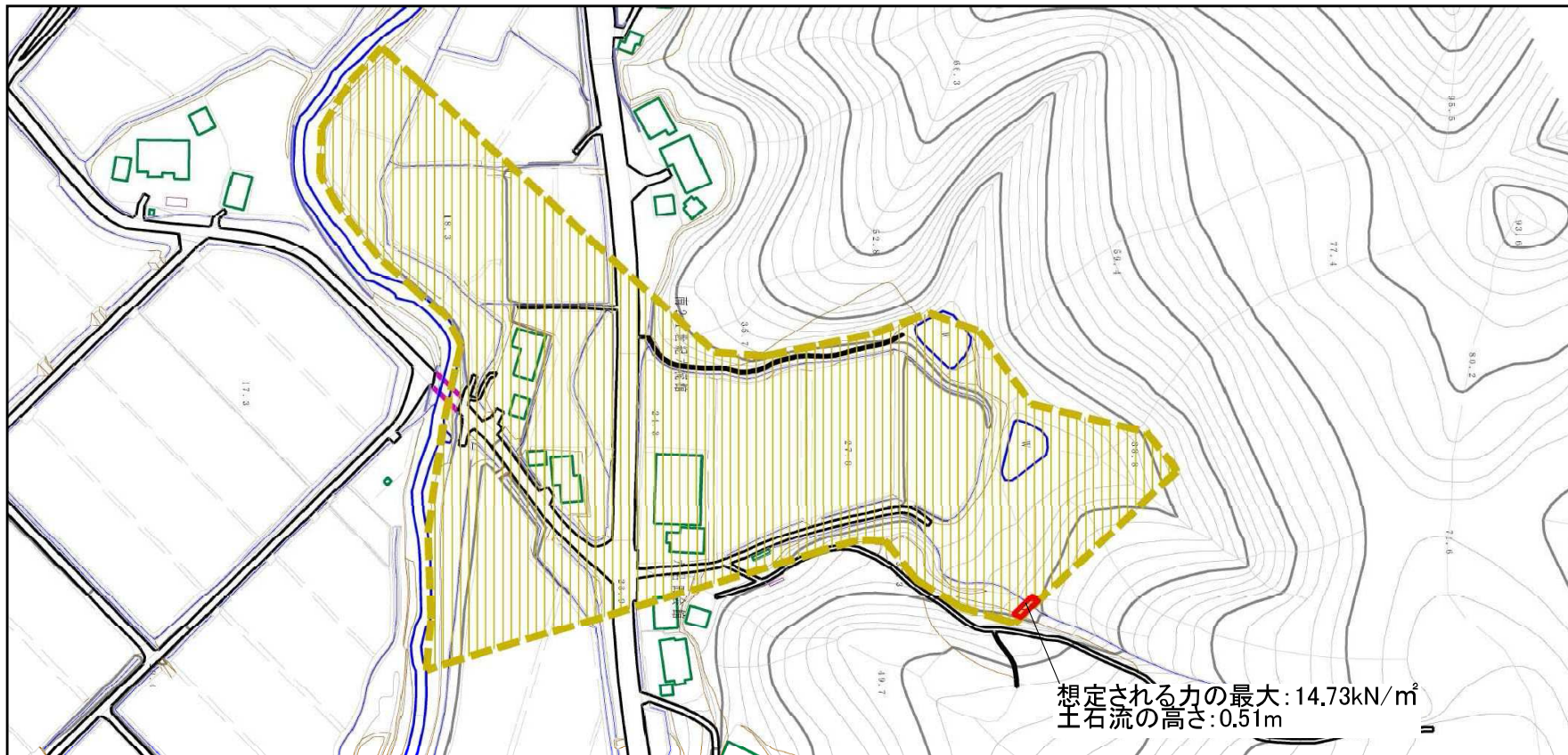
(1/200,000)

(1/25,000)

様式-1 (土) 土砂災害警戒区域・土砂災害特別警戒区域 位置図	自然現象の種類	土石流
	溪流番号	405-I-033-1(I-1502-1)
	溪流名	梅ノ木1-1
	所在地	秋田県由利本荘市岩城六呂田字梅ノ木及び若王寺

この地図は、国土地理院長の承認を得て、同院発行の数値地図200000(地図画像)及び数値地図25000(地図画像)を複製したものである。(承認番号 平27情複、第574号)

土砂災害警戒区域等の指定の公示に係る図書（その2）



0 1 × 100m

様式-2 (土)
土砂災害警戒区域・土砂災害特別警戒区域
区域図

土砂災害防止法施行令第二条の基準に該当する区域

土砂災害防止法施行令第三条の基準に該当する区域

その他の区域



縮尺
1:2,500

自然現象
の種類

告示番号

告示年月日

土石流

第577号

平成28年10月28日

溪流番号

溪流名

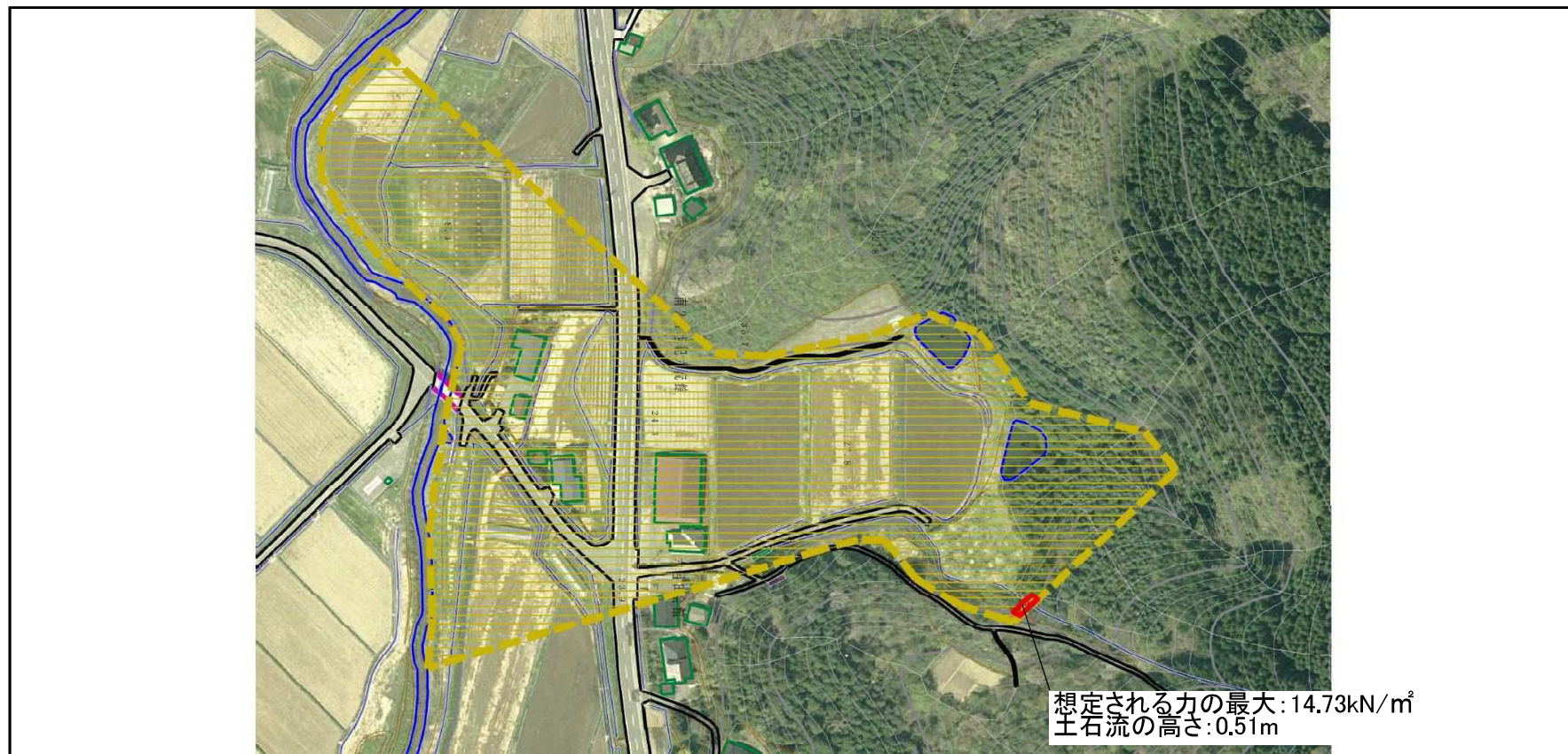
所在地

405-I-033-1
(I-1502-1)

梅ノ木1-1

秋田県由利本荘市岩城
六呂田字梅ノ木及び若
王寺

土砂災害警戒区域等の指定の公示に係る図書（その2）



0 × 100m

様式-2 (土)
土砂災害警戒区域・土砂災害特別警戒区域
区域図

土砂災害防止法施行令第二条の基準に該当する区域		縮尺 1:2,500	自然現象の種類	土石流	溪流番号	405-I-033-1 (I-1502-1)
			告示番号	第577号	溪流名	梅ノ木1-1
			告示年月日	平成28年10月28日	所在地	秋田県由利本荘市岩城 六呂田字梅ノ木及び若 王寺
			告示年月日	平成28年10月28日	所在地	秋田県由利本荘市岩城 六呂田字梅ノ木及び若 王寺

土砂災害警戒区域等の指定の公示に係る図書（その3）

横断側線の区間	土石流の力 (kN/m ²)	土石流の高さ (m)	区分	
0~1	14.73	0.51	R	
1~2	9.85	0.39	Y	
2~3	9.79	0.39	Y	
3~4	8.32	0.36	Y	
4~5	7.32	0.35	Y	
5~6	7.41	0.35	Y	
6~7	6.52	0.34	Y	
7~8	6.03	0.34	Y	
8~9	4.97	0.33	Y	
9~10	4.17	0.32	Y	
10~11	3.13	0.33	Y	
11~12	2.43	0.34	Y	
12~13	2.31	0.34	Y	
13~14	1.99	0.35	Y	
14~15	2.25	0.33	Y	
15~16	1.54	0.38	Y	
16~17	1.72	0.36	Y	
17~18	1.54	0.38	Y	
18~19	1.54	0.38	Y	

様式－3（土） 建築物の構造の規制に必要な衝撃に関する事項	自然現象の種類	土石流	溪流番号	405-I-033-1 (I-1502-1)
	告示番号	第577号	溪流名	梅ノ木1-1
	告示年月日	平成28年10月28日	所在地	秋田県由利本荘市岩城 六呂田字梅ノ木及び若 王寺