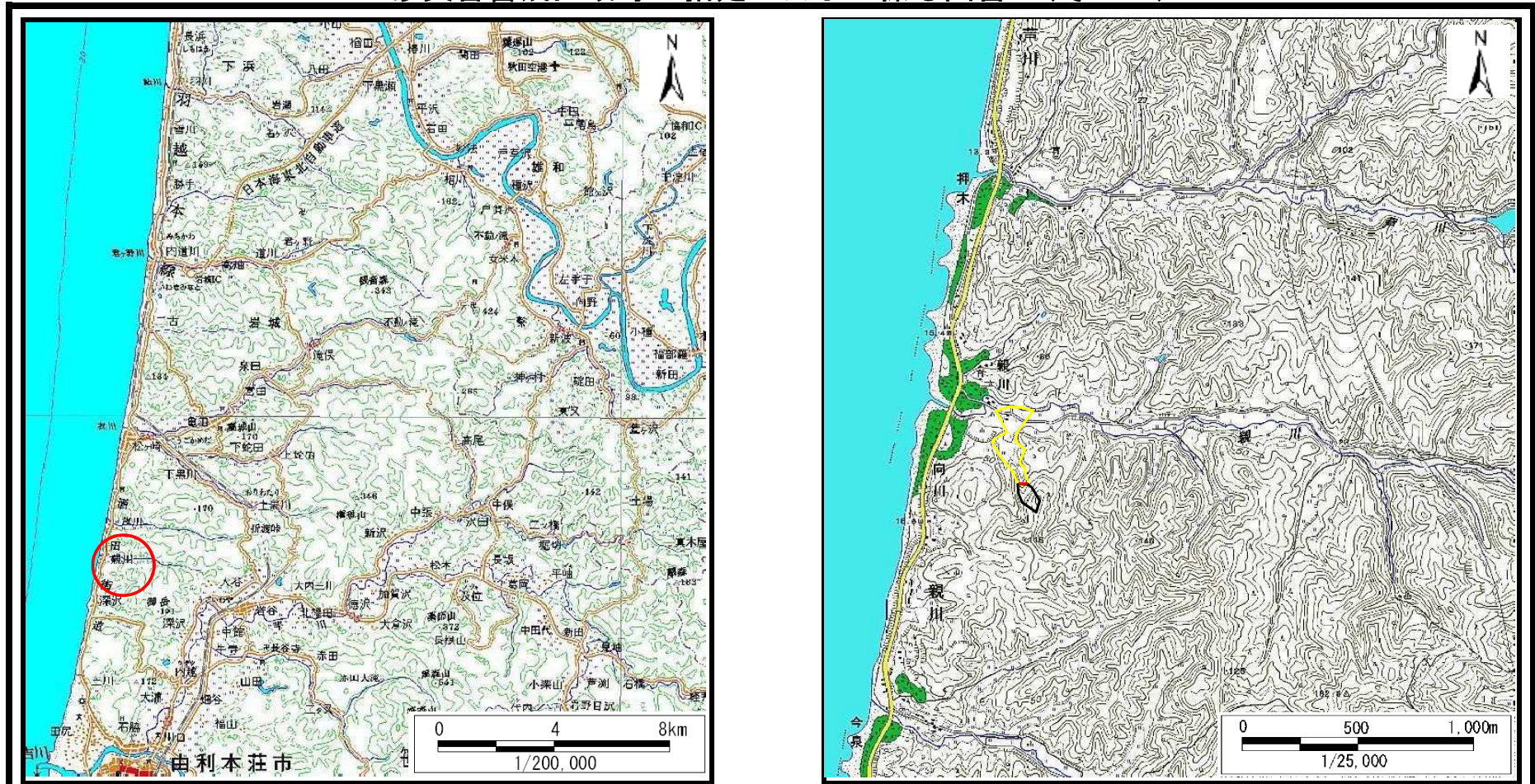


土砂災害警戒区域等の指定の公示に係る図書（その1）



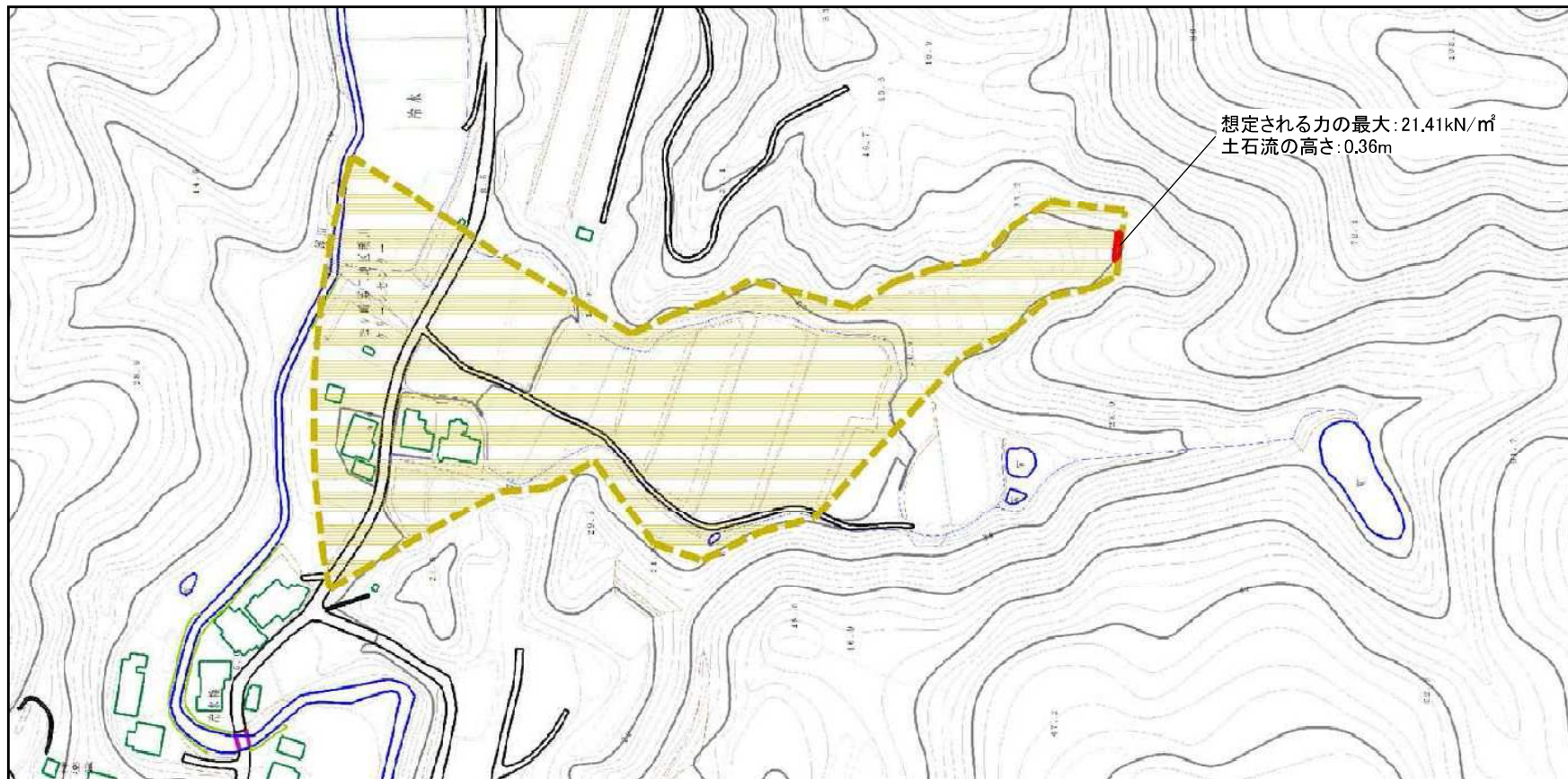
(1/200,000)

(1/25,000)

様式-1 (土) 土砂災害警戒区域・土砂災害特別警戒区域 位置図	自然現象の種類	土石流
	溪流番号	205-II-111-2(II-1608-2)
	溪流名	フタガ沢-2
	所在地	秋田県由利本荘市親川字柏木山、ツツヂ山、冷水及び小向

この地図は、国土地理院長の承認を得て、同院発行の数値地図200000(地図画像)及び数値地図25000(地図画像)を複製したものである。(承認番号 平27情複、第574号)

土砂災害警戒区域等の指定の公示に係る図書（その2）



様式-2 (土)
土砂災害警戒区域・土砂災害特別警戒区域
区域図

土砂災害防止法施行令第二条の基準に該当する区域



土砂災害
防止法施
行令第三
条の基準
に該当す
る区域

土石流の高さが1mを超える場合、土石等の
移動による力が50kN/m²を超える区域



土石流の高さが1mを超える場合、土石等の
移動による力が50kN/m²を超えない区域



その他の区域



自然現象
の種類

土石流

溪流番号

205-Ⅱ-111-2
(Ⅱ-1608-2)

告示番号

第577号

溪流名

フタガ沢-2

告示年月日

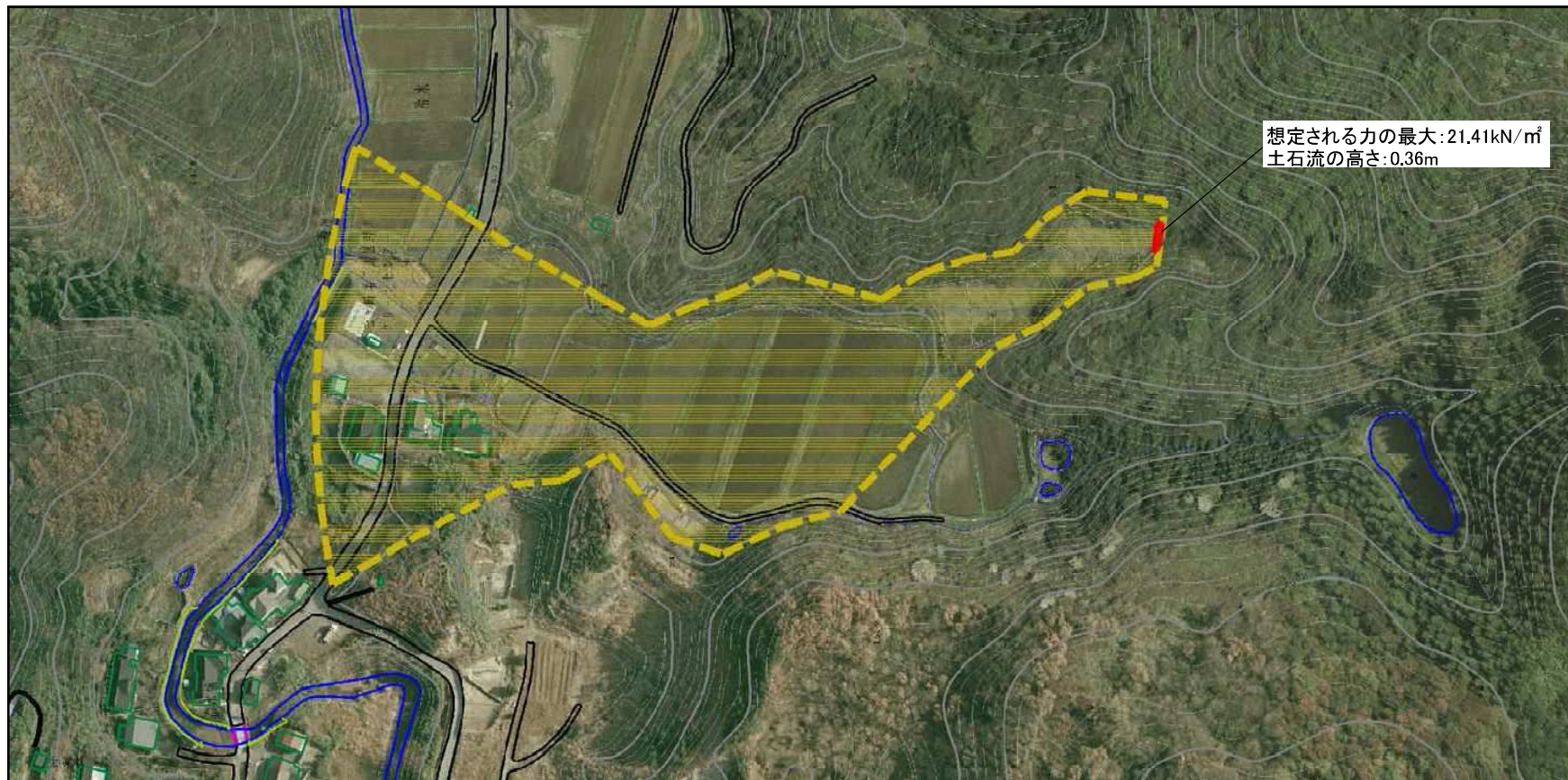
平成28年10月28日

所在地

秋田県由利本荘市親川
字柏木山、ツツ子山、冷
水及び小向

縮尺
1:2,500

土砂災害警戒区域等の指定の公示に係る図書（その2）



0 1 × 100m

様式-2 (土)
土砂災害警戒区域・土砂災害特別警戒区域
区域図

土砂災害防止法施行令第二条の基準に該当する区域



土砂災害
防止法施
行令第三
条の基準
に該当す
る区域

土石流の高さが1mを超える場合、土石等の
移動による力が50kN/m²を超える区域



土石流の高さが1mを超える場合、土石等の
移動による力が50kN/m²を超えない区域



その他の区域



自然現象
の種類

土石流

溪流番号

205-II-111-2
(II-1608-2)

告示番号

第577号

溪流名

フタガ沢一2

告示年月日

平成28年10月28日

所在地

秋田県由利本荘市親川
字柏木山、ツツ子山、冷
水及び小向

縮尺
1:2,500

土砂災害警戒区域等の指定の公示に係る図書（その3）

横断側線の区間	土石流の力 (kN/m ²)	土石流の高さ (m)	区分		横断側線の区間	土石流の力 (kN/m ²)	土石流の高さ (m)	区分
0~1	21.41	0.36	R		20~21	0.00	0.00	Y
1~2	17.37	0.32	Y					
2~3	16.59	0.33	Y					
3~4	15.70	0.34	Y					
4~5	14.26	0.36	Y					
5~6	6.27	0.23	Y					
6~7	3.56	0.17	Y					
7~8	2.14	0.15	Y					
8~9	1.27	0.14	Y					
9~10	0.93	0.14	Y					
10~11	0.85	0.15	Y					
11~12	0.80	0.15	Y					
12~13	0.77	0.15	Y					
13~14	0.72	0.15	Y					
14~15	0.68	0.15	Y					
15~16	0.58	0.16	Y					
16~17	0.45	0.17	Y					
17~18	0.50	0.16	Y					
18~19	0.43	0.17	Y					
19~20	0.70	0.18	Y					

様式-3 (土) 建築物の構造の規制に必要な衝撃に関する事項	自然現象の種類	土石流	溪流番号	205-II-111-2 (II-1608-2)
	告示番号	第577号	溪流名	フタガ沢-2
	告示年月日	平成28年10月28日	所在地	秋田県由利本荘市親川 字柏木山、ツツチ山、 冷水及び小向