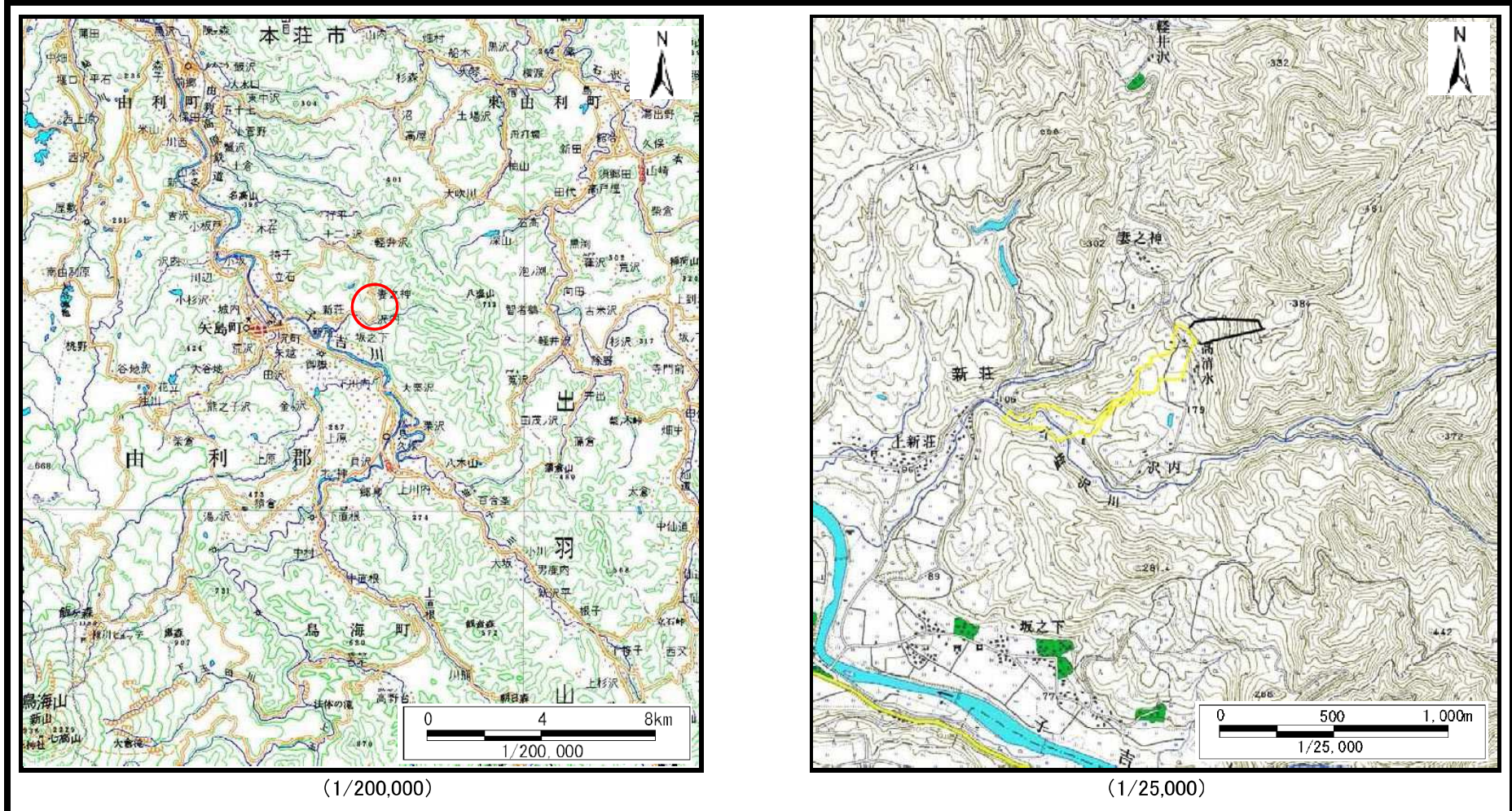


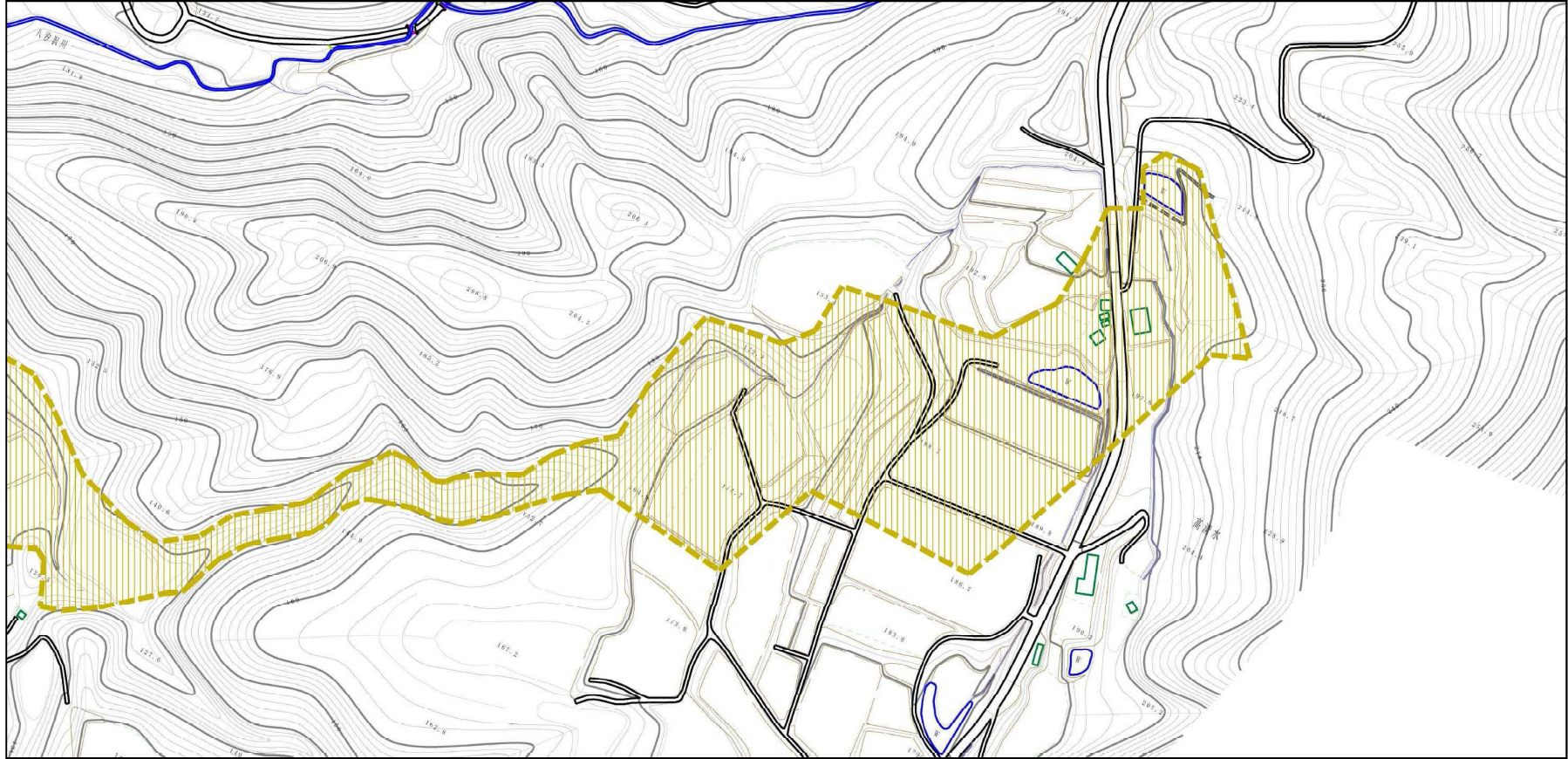
土砂災害警戒区域等の指定の公示に係る図書（その1）



| | | |
|------------------------------------|---------|---------------------------------|
| 様式－1（土） 土砂災害警戒区域・土砂災害特別警戒区域 位置図 | 自然現象の種類 | 土石流 |
| | 溪流番号 | 404-Ⅱ-002-2(Ⅱ-1618-2) |
| | 溪流名 | 下妻之神沢－2 |
| | 所在地 | 秋田県由利本荘市矢島町新荘字高清水、上妻之神、上沢内及び下沢内 |

この地図は、国土地理院長の承認を得て、同院発行の数値地図200000(地図画像)及び数値地図25000(地図画像)を複製したものである。(承認番号 平27情複、第574号)

土砂災害警戒区域等の指定の公示に係る図書（その2）

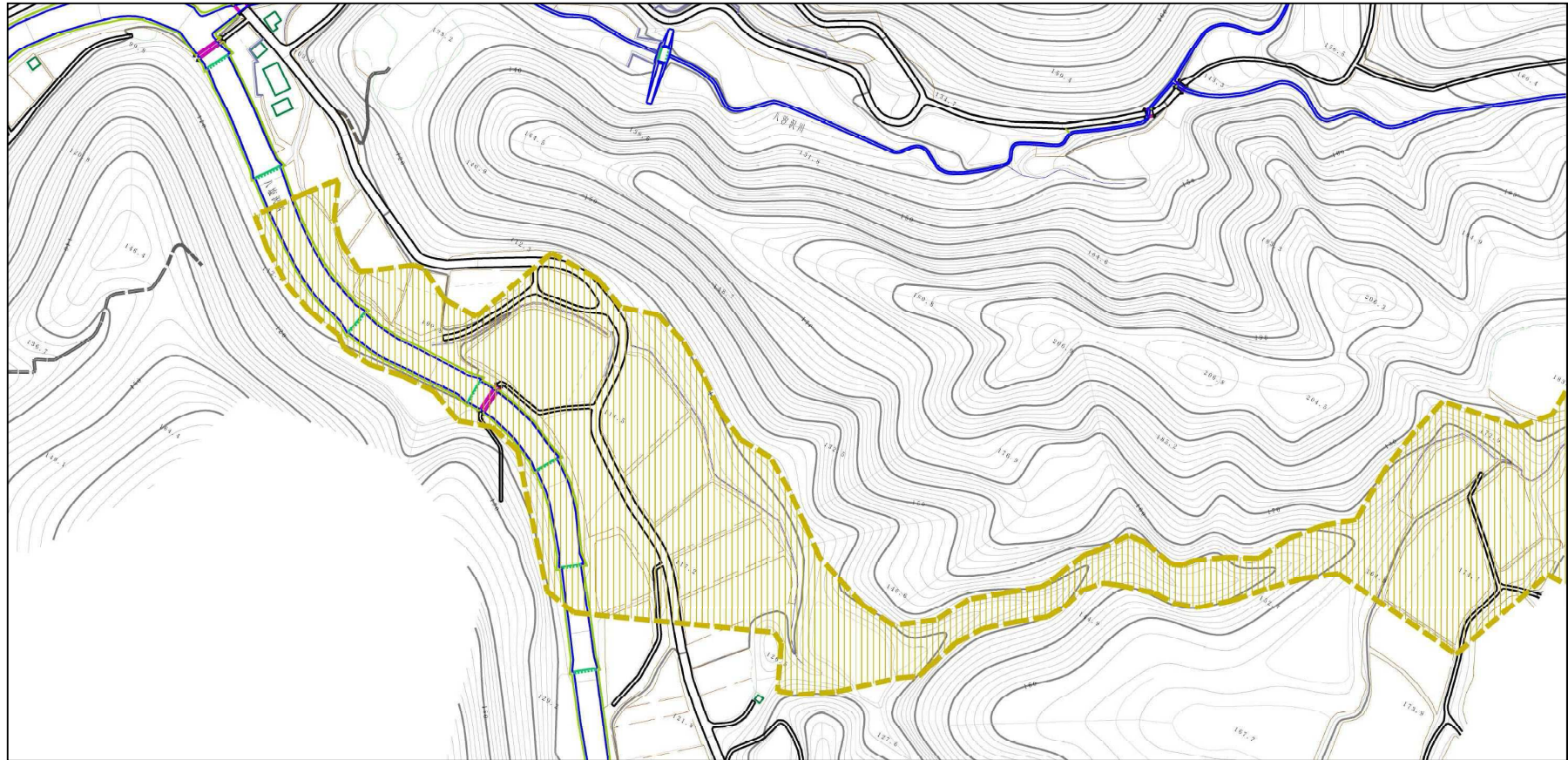


0 ————— × 100m



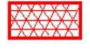


(1/2)

| | | | | | | | | | | |
|---|-------------------------|--|--|-------------------|---------|-------------|------|---------------------------------|--|--|
| <p>様式-2 (土) 土砂災害警戒区域・土砂災害特別警戒区域 区域図</p> | 土砂災害防止法施行令第二条の基準に該当する区域 | | | 縮尺 1:2,500 | 自然現象の種類 | 土石流 | 溪流番号 | 404-II-002-2 (II-1618-2) | | |
| | 土砂災害防止法施行令第三条の基準に該当する区域 | 土石流の高さが1mを超える場合、土石等の移動による力が50kN/m ² を超える区域 | | | 告示番号 | 第577号 | 溪流名 | 下妻之神沢-2 | | |
| | | 土石流の高さが1mを超える場合、土石等の移動による力が50kN/m ² を超えない区域 | | | 告示年月日 | 平成28年10月28日 | 所在地 | 秋田県由利本荘市矢島町新荘字高清水、上妻之神、上沢内及び下沢内 | | |
| | その他の区域 | | | | | | | | | |

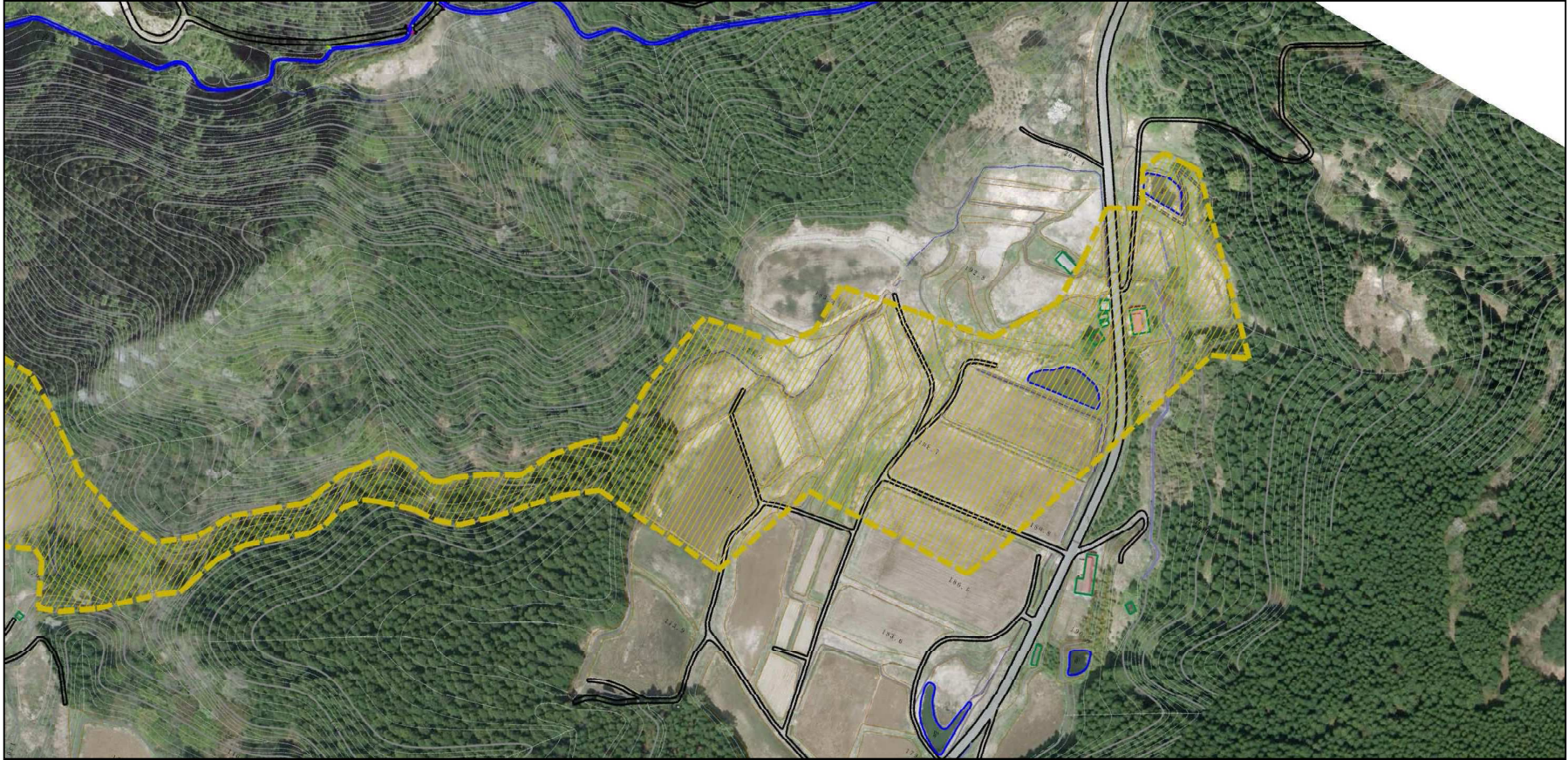
土砂災害警戒区域等の指定の公示に係る図書（その2）



(2/2)

| | | | | | | | | | | |
|--|---|---|---|--|-------------|-------|-------|-----------------------------|-----|---|
| 様式-2 (土) 土砂災害警戒区域・土砂災害特別警戒区域 区域図 | 土砂災害防止法施行令第二条の基準に該当する区域 | |  |  縮尺 1:2,500 | 自然現象 の種類 | 土石流 | 溪流番号 | 404-II-002-2 (II-1618-2) | | |
| | 土砂災害 防止法施 行令第三 条の基準 に該当す る区域 | 土石流の高さが1mを超える場合、土石等の 移動による力が50kN/m ² を超える区域 |  | | 告示番号 | 第577号 | 告示年月日 | 平成28年10月28日 | 所在地 | 下妻之神沢-2 |
| | | 土石流の高さが1mを超える場合、土石等の 移動による力が50kN/m ² を超えない区域 |  | | | | | | | 秋田県由利本荘市矢島 町新荘字高清水、上妻之 神、上沢内及び下沢内 |
| | その他の区域 |  | | | | | | | | |

土砂災害警戒区域等の指定の公示に係る図書（その2）



(1/2)

| | | | | | | | | |
|--|-------------------------|--|--|---------------|-------|-------------|-----------------------------|---------------------------------|
| 様式-2 (土) 土砂災害警戒区域・土砂災害特別警戒区域 区域図 | 土砂災害防止法施行令第二条の基準に該当する区域 | | | 自然現象の種類 | 土石流 | 溪流番号 | 404-II-002-2 (II-1618-2) | |
| | 土砂災害防止法施行令第三条の基準に該当する区域 | | | 縮尺 1:2,500 | 告示番号 | 第577号 | 溪流名 | 下妻之神沢-2 |
| | その他の区域 | | | | 告示年月日 | 平成28年10月28日 | 所在地 | 秋田県由利本荘市矢島町新荘字高清水、上妻之神、上沢内及び下沢内 |
| | 土砂災害防止法施行令第三条の基準に該当する区域 | | | | 告示年月日 | 平成28年10月28日 | 所在地 | 秋田県由利本荘市矢島町新荘字高清水、上妻之神、上沢内及び下沢内 |

土砂災害警戒区域等の指定の公示に係る図書（その2）



(2/2)

| | | | | | | | | | |
|--|---|--|--|-------------|---------------|-------------|-----------------------------|---|---------|
| 様式-2 (土) 土砂災害警戒区域・土砂災害特別警戒区域 区域図 | 土砂災害防止法施行令第二条の基準に該当する区域 | | | 自然現象 の種類 | 土石流 | 溪流番号 | 404-II-002-2 (II-1618-2) | | |
| | 土砂災害 防止法施 行令第三 条の基準 に該当す る区域 | 土石流の高さが1mを超える場合、土石等の 移動による力が50kN/m ² を超える区域 | | | 縮尺 1:2,500 | 告示番号 | 第577号 | 溪流名 | 下妻之神沢-2 |
| | 土砂災害防止法施行令第三条の基準に該当する区域 | 土石流の高さが1mを超える場合、土石等の 移動による力が50kN/m ² を超えない区域 | | 告示年月日 | | 平成28年10月28日 | 所在地 | 秋田県由利本荘市矢島 町新荘字高清水、上妻之 神、上沢内及び下沢内 | |
| | その他の区域 | その他の区域 | | | | | | | |

土砂災害警戒区域等の指定の公示に係る図書（その3）

| 横断側線の区間 | 土石流の力 (kN/m ²) | 土石流の高さ (m) | 区分 | | 横断側線の区間 | 土石流の力 (kN/m ²) | 土石流の高さ (m) | 区分 |
|---------|----------------------------|------------|----|--|---------|----------------------------|------------|----|
| 0~1 | 29.05 | 0.63 | Y | | 20~21 | 6.33 | 0.39 | Y |
| 1~2 | 26.57 | 0.60 | Y | | 21~22 | 3.70 | 0.26 | Y |
| 2~3 | 11.27 | 0.34 | Y | | 22~23 | 3.51 | 0.26 | Y |
| 3~4 | 6.49 | 0.26 | Y | | 23~24 | 5.35 | 0.37 | Y |
| 4~5 | 6.16 | 0.25 | Y | | 24~25 | 3.51 | 0.26 | Y |
| 5~6 | 4.61 | 0.22 | Y | | 25~26 | 3.51 | 0.26 | Y |
| 6~7 | 11.77 | 0.51 | Y | | 26~27 | 5.29 | 0.35 | Y |
| 7~8 | 3.85 | 0.28 | Y | | 27~28 | 5.32 | 0.34 | Y |
| 8~9 | 3.57 | 0.28 | Y | | 28~29 | 3.64 | 0.26 | Y |
| 9~10 | 3.40 | 0.28 | Y | | 29~30 | 5.60 | 0.38 | Y |
| 10~11 | 3.46 | 0.28 | Y | | 30~31 | 4.18 | 0.32 | Y |
| 11~12 | 2.92 | 0.28 | Y | | 31~32 | 3.20 | 0.28 | Y |
| 12~13 | 3.03 | 0.28 | Y | | 32~33 | 3.67 | 0.32 | Y |
| 13~14 | 3.08 | 0.27 | Y | | 33~34 | 4.10 | 0.38 | Y |
| 14~15 | 2.66 | 0.28 | Y | | 34~35 | 3.41 | 0.37 | Y |
| 15~16 | 2.57 | 0.28 | Y | | 35~36 | 2.58 | 0.30 | Y |
| 16~17 | 2.87 | 0.27 | Y | | 36~37 | 2.59 | 0.30 | Y |
| 17~18 | 4.84 | 0.32 | Y | | 37~38 | 2.57 | 0.30 | Y |
| 18~19 | 4.25 | 0.30 | Y | | 38~39 | 2.69 | 0.30 | Y |
| 19~20 | 5.15 | 0.34 | Y | | 39~40 | 2.60 | 0.30 | Y |

| | | | | |
|---------------------------------------|---------|-------------|------|-------------------------------------|
| 様式-3 (土) 建築物の構造の規制に必要な衝撃に関する事項 | 自然現象の種類 | 土石流 | 溪流番号 | 404-II-002-2 (II-1618-2) |
| | 告示番号 | 第577号 | 溪流名 | 下妻之神沢-2 |
| | 告示年月日 | 平成28年10月28日 | 所在地 | 秋田県由利本荘市矢島町 新荘字高清水、上妻之神、上沢内及び下沢内 |

土砂災害警戒区域等の指定の公示に係る図書（その3）

| 横断側線の区間 | 土石流の力 (kN/m ²) | 土石流の高さ (m) | 区分 | | 横断側線の区間 | 土石流の力 (kN/m ²) | 土石流の高さ (m) | 区分 |
|---------|----------------------------|------------|----|--|---------|----------------------------|------------|----|
| 40～41 | 2.56 | 0.30 | Y | | 60～61 | 1.77 | 0.31 | Y |
| 41～42 | 2.80 | 0.29 | Y | | 61～62 | 1.71 | 0.32 | Y |
| 42～43 | 2.93 | 0.28 | Y | | 62～63 | 1.61 | 0.33 | Y |
| 43～44 | 2.83 | 0.29 | Y | | 63～64 | 1.13 | 0.37 | Y |
| 44～45 | 2.47 | 0.30 | Y | | | | | |
| 45～46 | 2.35 | 0.31 | Y | | | | | |
| 46～47 | 2.11 | 0.31 | Y | | | | | |
| 47～48 | 2.11 | 0.31 | Y | | | | | |
| 48～49 | 2.12 | 0.31 | Y | | | | | |
| 49～50 | 1.72 | 0.33 | Y | | | | | |
| 50～51 | 1.52 | 0.34 | Y | | | | | |
| 51～52 | 1.66 | 0.32 | Y | | | | | |
| 52～53 | 2.04 | 0.29 | Y | | | | | |
| 53～54 | 1.61 | 0.33 | Y | | | | | |
| 54～55 | 1.65 | 0.32 | Y | | | | | |
| 55～56 | 1.74 | 0.31 | Y | | | | | |
| 56～57 | 1.78 | 0.31 | Y | | | | | |
| 57～58 | 1.66 | 0.32 | Y | | | | | |
| 58～59 | 1.52 | 0.34 | Y | | | | | |
| 59～60 | 1.72 | 0.32 | Y | | | | | |

| | | | | |
|--------------------------------------|---------|-------------|------|---|
| 様式－3（土） 建築物の構造の規制に必要な衝撃に関する事項 | 自然現象の種類 | 土石流 | 溪流番号 | 404-Ⅱ-002-2 (Ⅱ-1618-2) |
| | 告示番号 | 第577号 | 溪流名 | 下妻之神沢－2 |
| | 告示年月日 | 平成28年10月28日 | 所在地 | 秋田県由利本荘市矢島町 新荘字高清水、上妻之 神、上沢内及び下沢内 |