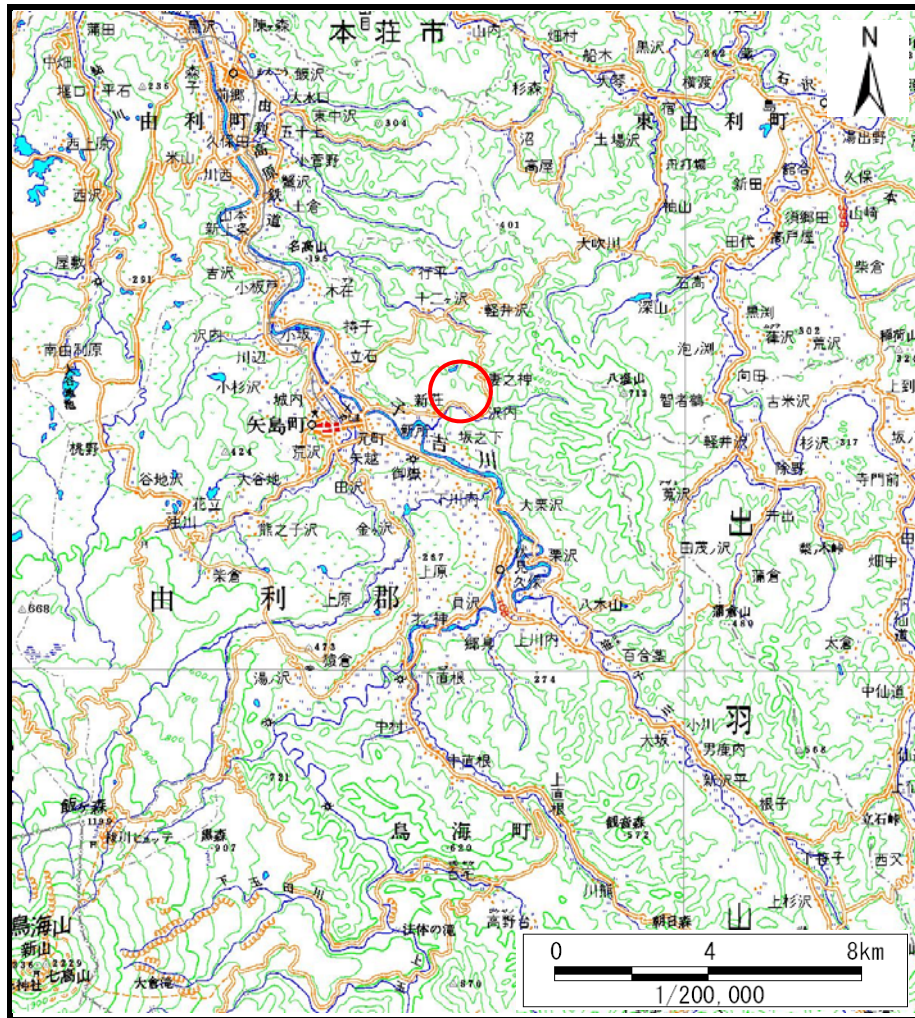
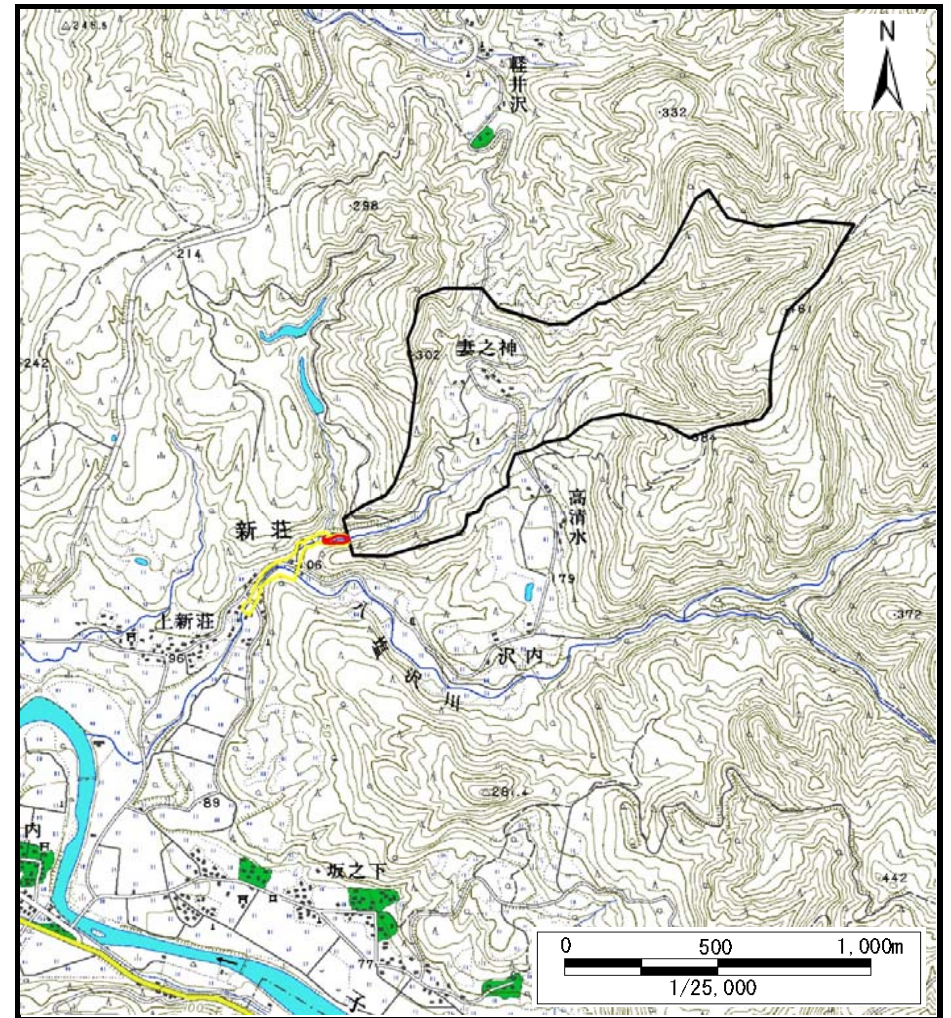


土砂災害警戒区域等の指定の公示に係る図書 (その1)



(1/200,000)



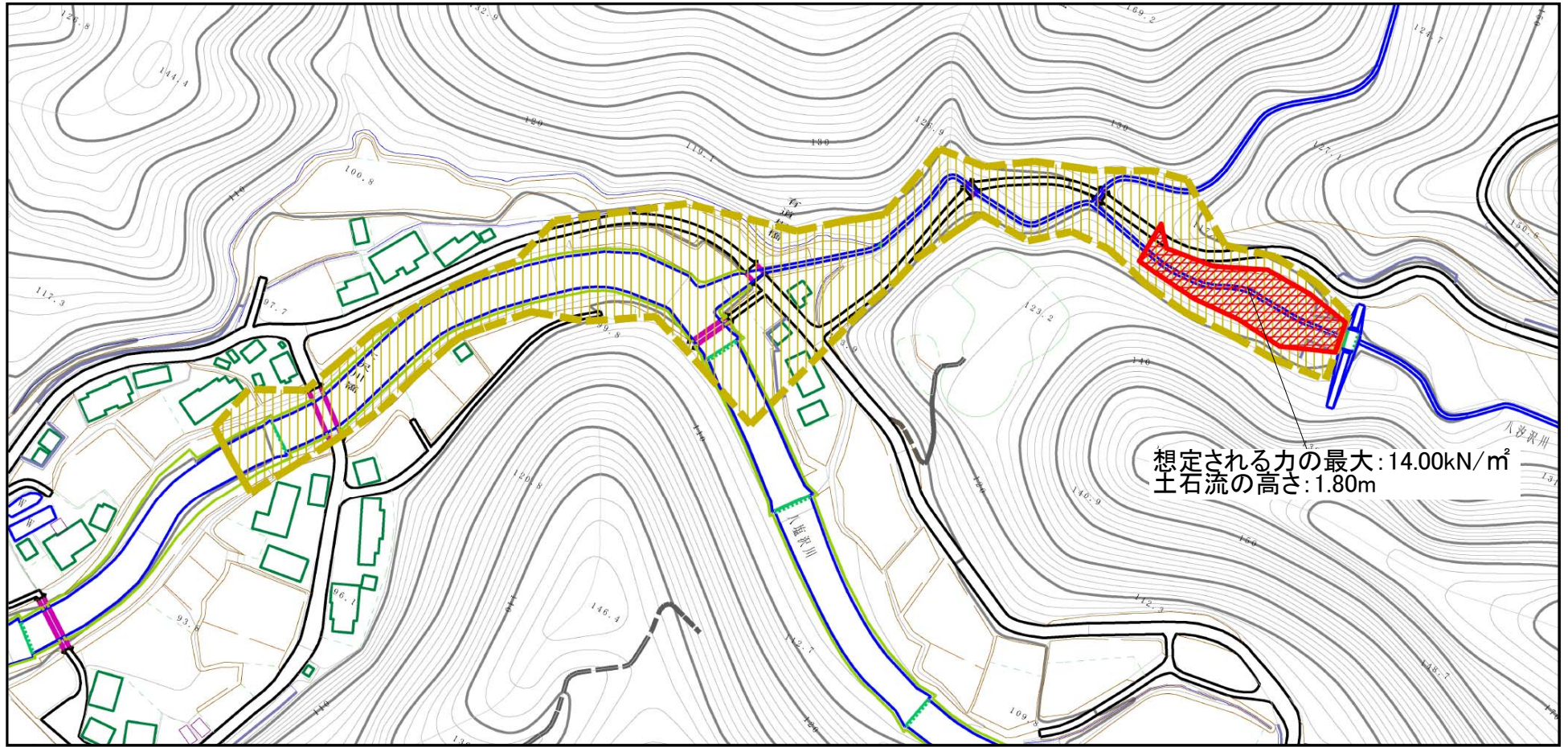
(1/25,000)

様式-1 (土)
土砂災害警戒区域・土砂災害特別警戒区域 位置図

自然現象の種類	土石流
溪流番号	404-II-003 (II-1619)
溪流名	有道坂沢1
所在地	秋田県由利本荘市矢島町新荘字有道坂、高清水及び下沢内並びに同市矢島町坂之下字上八塩沢

この地図は、国土地理院長の承認を得て、同院発行の数値地図20000(地図画像)及び数値地図25000(地図画像)を複製したものである。(承認番号 平27情複、第574号)

土砂災害警戒区域等の指定の公示に係る図書 (その2)



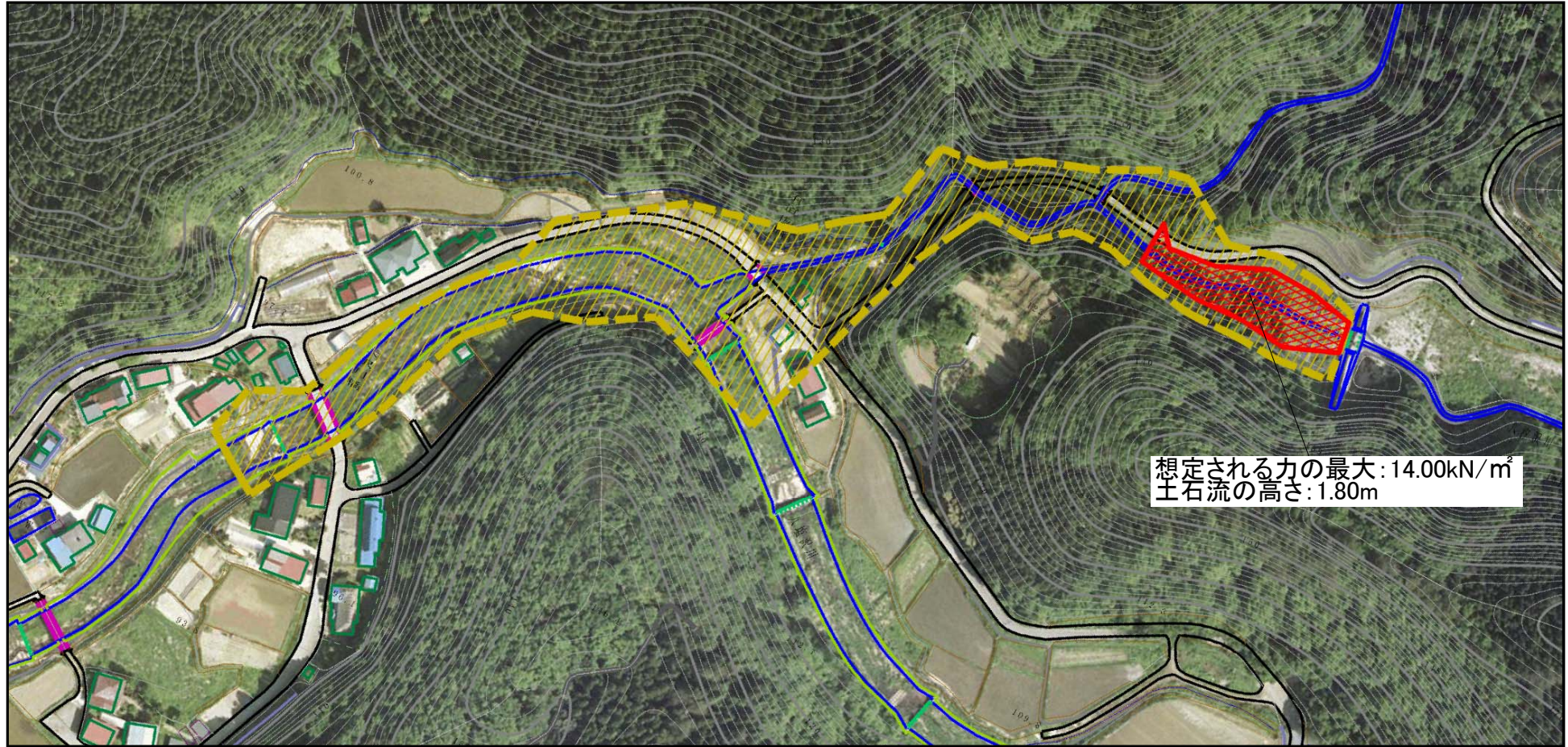
想定される力の最大: 14.00kN/m²
土石流の高さ: 1.80m



様式-2 (土)
土砂災害警戒区域・土砂災害特別警戒区域
区域図

土砂災害防止法施行令第二条の基準に該当する区域			 縮尺 1:2,500	自然現象の種類	土石流	溪流番号	404-II-003 (II-1619)
土砂災害防止法施行令第三条の基準に該当する区域	土石流の高さが1mを超える場合、土石等の移動による力が50kN/m ² を超える区域			告示番号	第577号	溪流名	有道坂沢1
	土石流の高さが1mを超える場合、土石等の移動による力が50kN/m ² を超えない区域			告示年月日	平成28年10月28日	所在地	秋田県由利本荘市矢島町新荘字有道坂、高清水及び下沢内並びに同市矢島町坂之下字上八塩沢
	その他の区域						

土砂災害警戒区域等の指定の公示に係る図書（その2）



想定される力の最大: 14.00kN/m²
土石流の高さ: 1.80m

0 1 × 100m

様式-2 (土)
土砂災害警戒区域・土砂災害特別警戒区域
区域図

土砂災害防止法施行令第二条の基準に該当する区域		 縮尺 1:2,500	自然現象の種類	土石流	溪流番号	404-II-003 (II-1619)
土砂災害防止法施行令第三条の基準に該当する区域			告示番号	第577号	溪流名	有道坂沢1
土石流の高さが1mを超える場合、土石等の移動による力が50kN/m ² を超える区域			告示年月日	平成28年10月28日	所在地	秋田県由利本荘市矢島町新荘字有道坂、高清水及び下沢内並びに同市矢島町坂之下字上八塩沢
土石流の高さが1mを超える場合、土石等の移動による力が50kN/m ² を超えない区域						
その他の区域						

土砂災害警戒区域等の指定の公示に係る図書（その3）

横断側線の区間	土石流の力 (kN/m ²)	土石流の高さ (m)	区分	横断側線の区間	土石流の力 (kN/m ²)	土石流の高さ (m)	区分
0~1	9.92	1.02	R	20~21	11.95	1.24	Y
1~2	8.54	1.09	R	21~22	12.25	1.25	Y
2~3	11.12	1.43	R	22~23	12.06	1.25	Y
3~4	14.00	1.80	R	23~24	12.30	1.36	Y
4~5	9.91	1.31	R	24~25	13.22	1.28	Y
5~6	6.67	0.88	Y	25~26	12.20	1.39	Y
6~7	12.20	1.29	Y	26~27	11.48	1.39	Y
7~8	12.68	1.33	Y	27~28	10.55	1.43	Y
8~9	9.92	1.02	Y	28~29	10.32	1.42	Y
9~10	16.40	1.36	Y	29~30	11.18	1.42	Y
10~11	10.10	1.15	Y	30~31	7.40	1.46	Y
11~12	10.93	1.32	Y	31~32	7.35	1.50	Y
12~13	10.87	1.17	Y				
13~14	17.57	1.64	Y				
14~15	16.83	1.53	Y				
15~16	8.41	0.94	Y				
16~17	6.80	0.87	Y				
17~18	16.96	1.39	Y				
18~19	7.94	0.81	Y				
19~20	12.37	1.20	Y				

様式-3 (土) 建築物の構造の規制に必要な衝撃に関する事項	自然現象の種類	土石流	溪流番号	404-II-003 (II-1619)
	告示番号	第577号	溪流名	有道坂沢1
	告示年月日	平成28年10月28日	所在地	秋田県由利本荘市矢島町新荘字有道坂、高清水及び下沢内並びに同市矢島町坂之下字上八塩沢