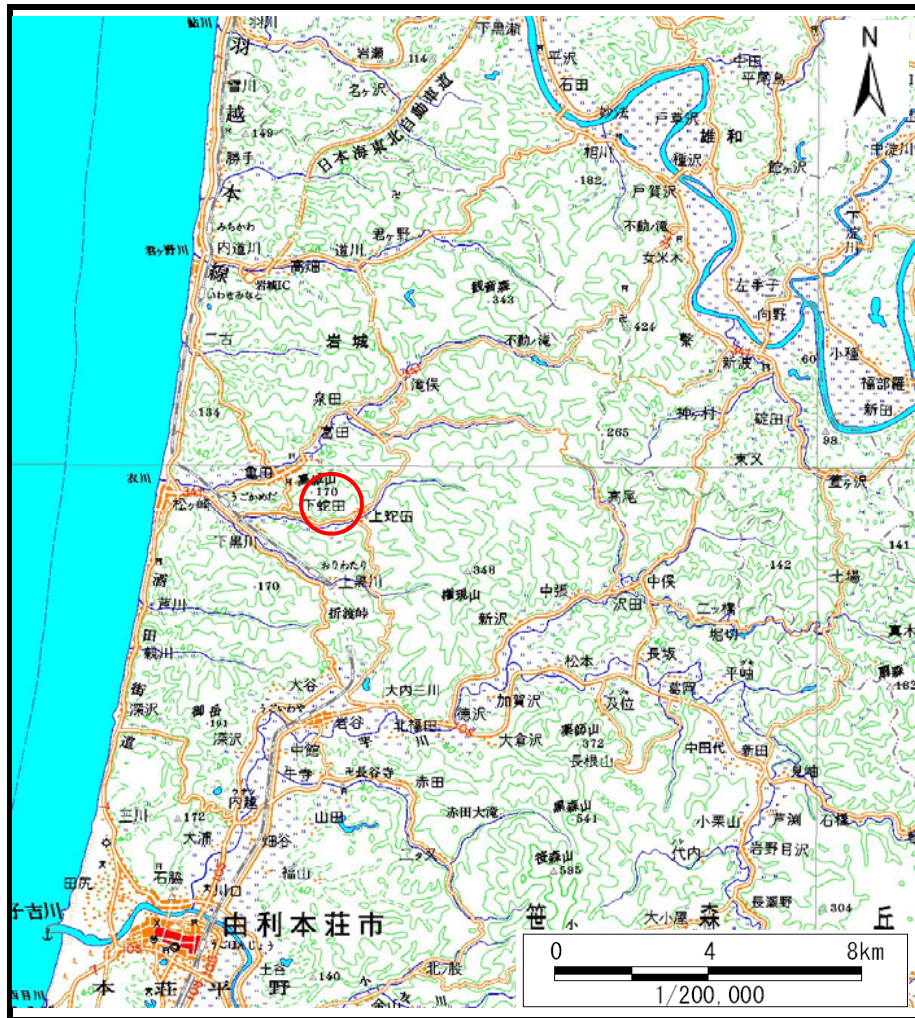
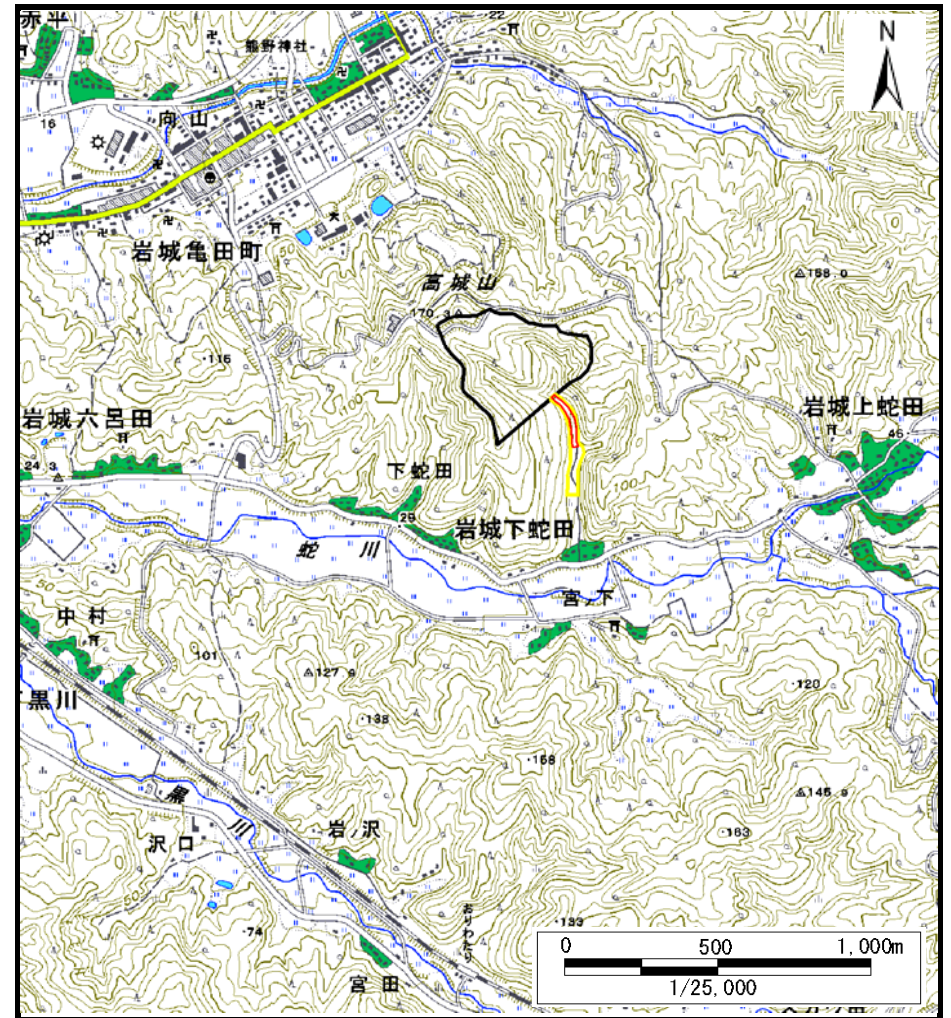


土砂災害警戒区域等の指定の公示に係る図書（その1）



(1/200,000)



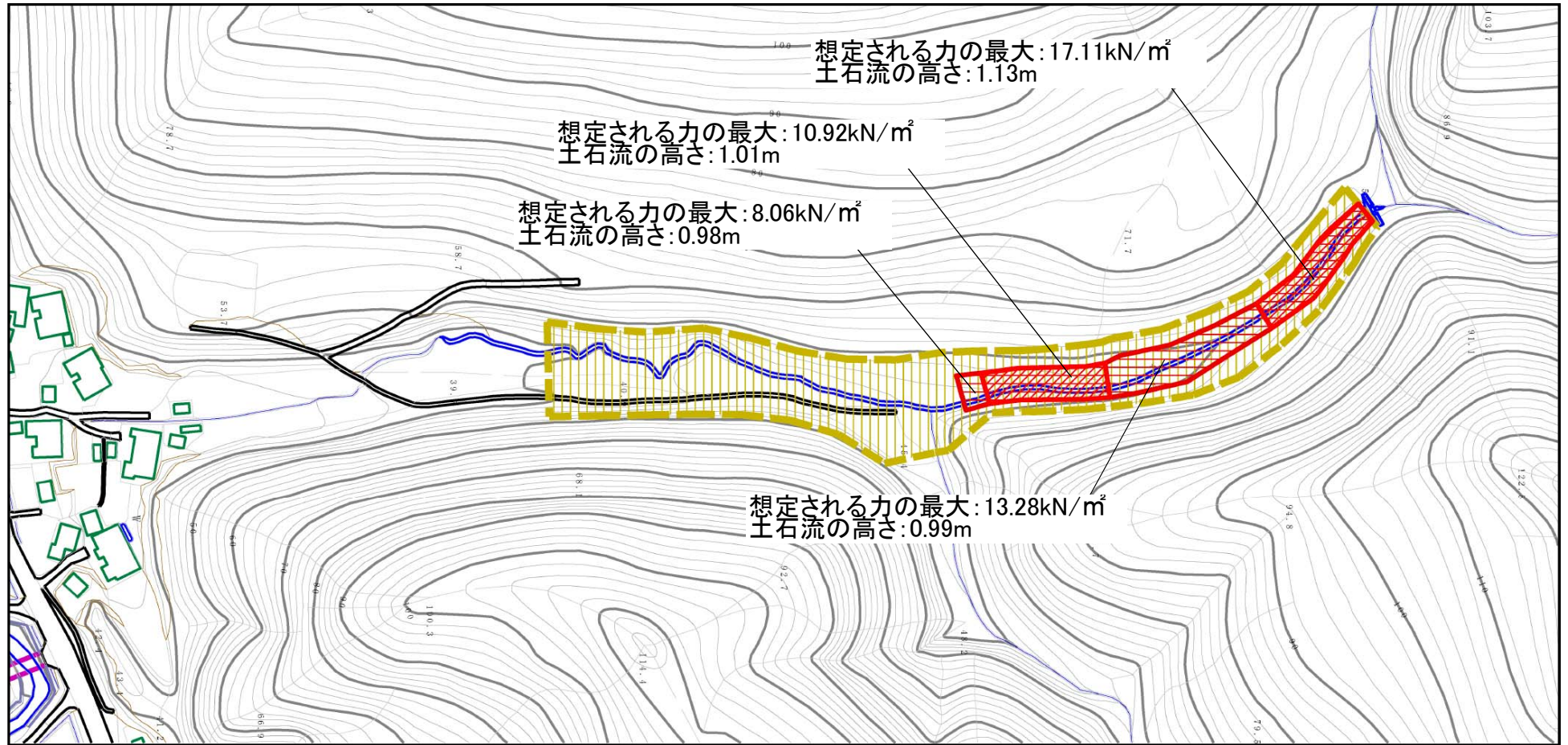
(1/25,000)

様式－1（土）
土砂災害警戒区域・土砂災害特別警戒区域 位置図

自然現象の種類	土石流
溪流番号	405-Ⅱ-020(Ⅱ-1645)
溪流名	罫沢
所在地	秋田県由利本荘市岩城下蛇田字罫沢

この地図は、国土地理院長の承認を得て、同院発行の数値地図20000(地図画像)及び数値地図25000(地図画像)を複製したものである。(承認番号 平27情複、第574号)

土砂災害警戒区域等の指定の公示に係る図書 (その2)

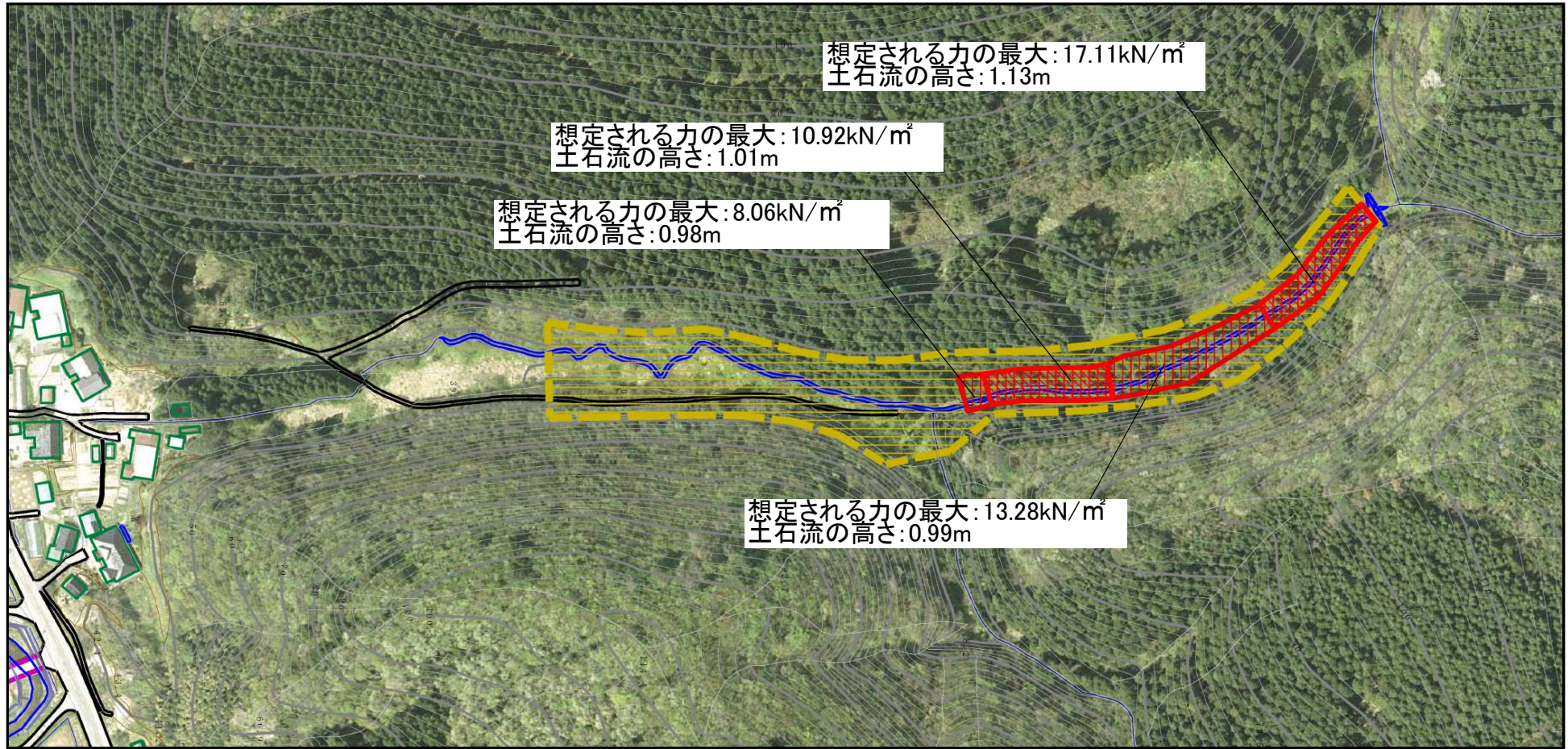


0 1 × 100m

様式-2 (土)
土砂災害警戒区域・土砂災害特別警戒区域
区域図

土砂災害防止法施行令第二条の基準に該当する区域		縮尺 1:2,500	自然現象 の種類	土石流	溪流番号	405-II-020(II-1645)
土砂災害 防止法施 行令第三 条の基準 に該当す る区域			告示番号	第577号	溪流名	罫沢
土砂災害防止法施行令第三条の基準に該当する区域		縮尺 1:2,500	告示年月日	平成28年10月28日	所在地	秋田県由利本荘市岩城 下蛇田字罫沢
その他の区域						

土砂災害警戒区域等の指定の公示に係る図書 (その2)



0 1 × 100m

様式-2 (土)
土砂災害警戒区域・土砂災害特別警戒区域
区域図

土砂災害防止法施行令第二条の基準に該当する区域			自然現象の種類	土石流	溪流番号	405-II-020(II-1645)	
土砂災害防止法施行令第三条の基準に該当する区域	土石流の高さが1mを超える場合、土石等の移動による力が50kN/m ² を超える区域			告示番号	第577号	溪流名	罫沢
	土石流の高さが1mを超える場合、土石等の移動による力が50kN/m ² を超えない区域		告示年月日		平成28年10月28日	所在地	秋田県由利本荘市岩城下蛇田字罫沢
	その他の区域						
			縮尺				
			1:2,500				

土砂災害警戒区域等の指定の公示に係る図書（その3）

横断側線の区間	土石流の力 (kN/m ²)	土石流の高さ (m)	区分	横断側線の区間	土石流の力 (kN/m ²)	土石流の高さ (m)	区分
0~1	17.11	1.13	R	20~21	3.45	0.88	Y
1~2	15.08	1.05	R	21~22	3.51	0.87	Y
2~3	14.72	1.03	R	22~23	3.44	0.88	Y
3~4	14.51	1.03	R	23~24	3.28	0.89	Y
4~5	15.45	1.06	R				
5~6	13.28	0.99	R				
6~7	11.15	0.86	R				
7~8	10.01	0.87	R				
8~9	11.22	0.97	R				
9~10	10.92	1.01	R				
10~11	9.47	1.05	R				
11~12	9.09	1.07	R				
12~13	8.26	1.10	R				
13~14	8.06	0.98	R				
14~15	5.40	0.74	Y				
15~16	3.99	0.81	Y				
16~17	4.37	0.78	Y				
17~18	4.91	0.89	Y				
18~19	4.65	0.97	Y				
19~20	3.65	0.86	Y				

様式-3 (土) 建築物の構造の規制に必要な衝撃に関する事項	自然現象の種類	土石流	溪流番号	405-II-020 (II-1645)
	告示番号	第577号	溪流名	罫沢
	告示年月日	平成28年10月28日	所在地	秋田県由利本荘市岩城下蛇田字罫沢