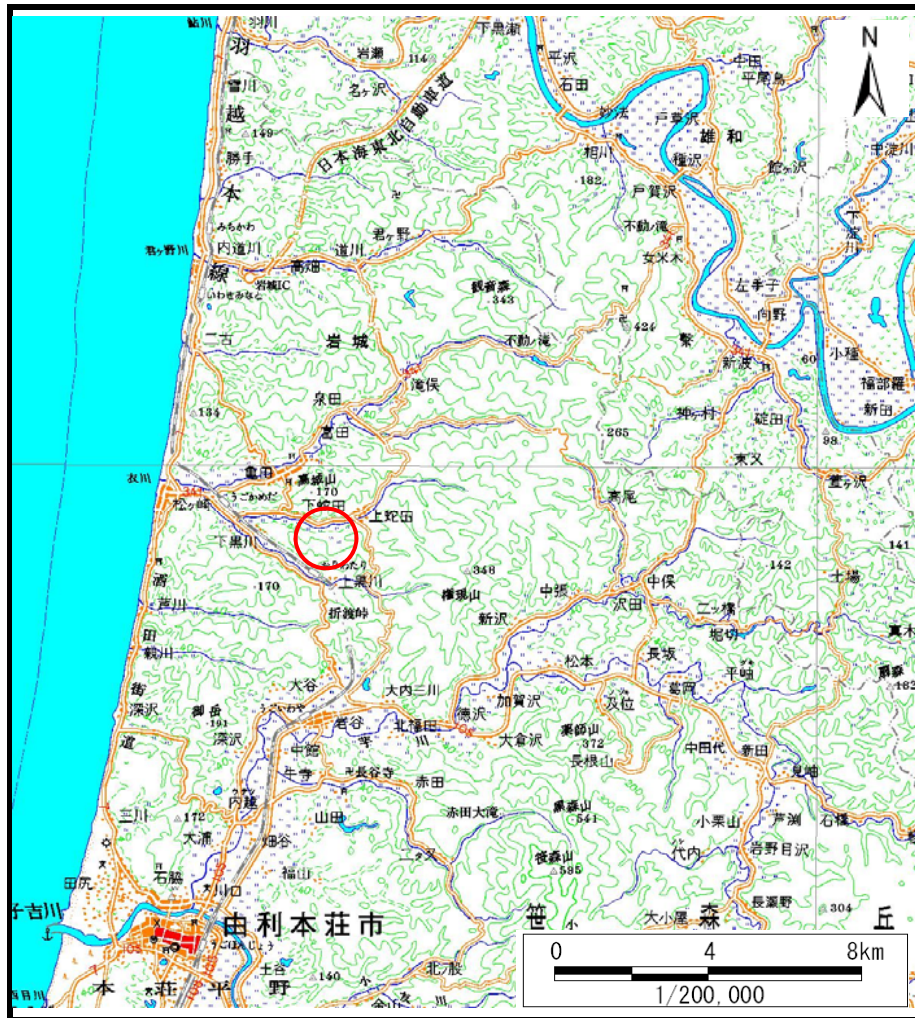
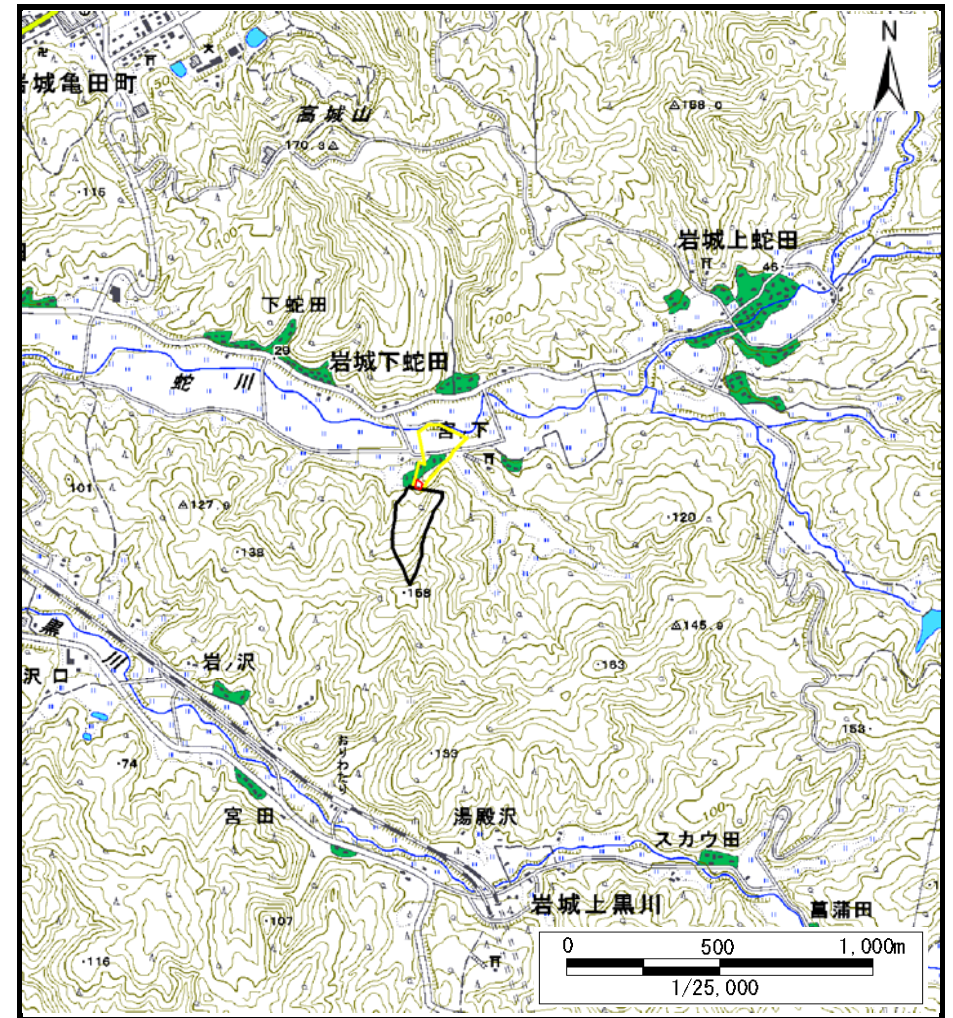


土砂災害警戒区域等の指定の公示に係る図書（その1）



(1/200,000)



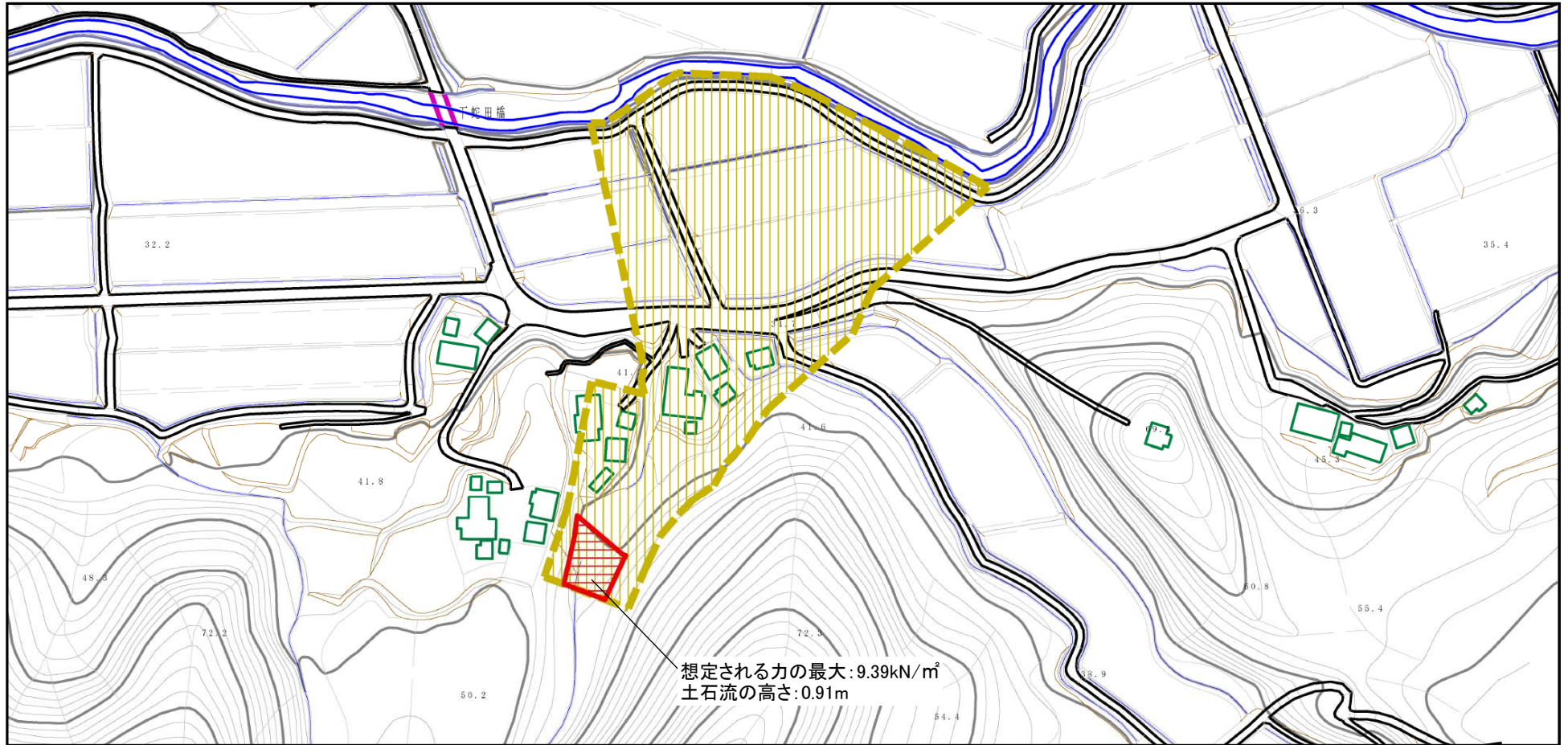
(1/25,000)

様式－1（土）
土砂災害警戒区域・土砂災害特別警戒区域 位置図

自然現象の種類	土石流
溪流番号	405-Ⅱ-021(Ⅱ-1646)
溪流名	宮ノ下沢
所在地	秋田県由利本荘市岩城下蛇田字宮ノ下及び湯田

この地図は、国土地理院長の承認を得て、同院発行の数値地図20000(地図画像)及び数値地図25000(地図画像)を複製したものである。(承認番号 平27情複、第574号)

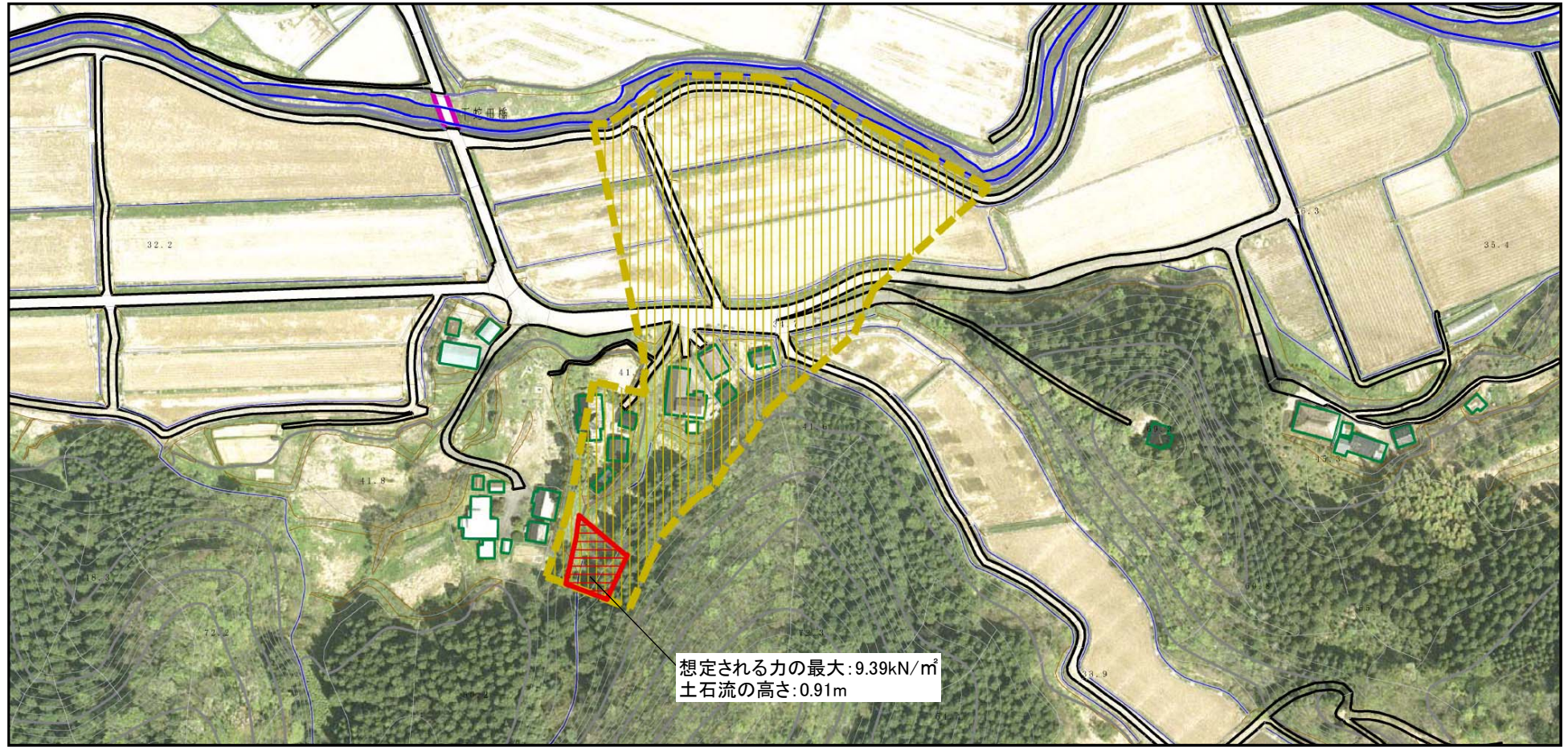
土砂災害警戒区域等の指定の公示に係る図書 (その2)



様式-2 (土)
土砂災害警戒区域・土砂災害特別警戒区域
区域図

土砂災害防止法施行令第二条の基準に該当する区域		N 縮尺 1:2,500	自然現象の種類	土石流	溪流番号	405-II-021(II-1646)
土砂災害防止法施行令第三条の基準に該当する区域			告示番号	第577号	溪流名	宮ノ下沢
その他の区域			告示年月日	平成28年10月28日	所在地	秋田県由利本荘市岩城下蛇田字宮ノ下及び湯田

土砂災害警戒区域等の指定の公示に係る図書 (その2)



想定される力の最大: 9.39kN/m²
土石流の高さ: 0.91m

0 1 × 100m

様式-2 (土)
土砂災害警戒区域・土砂災害特別警戒区域
区域図

土砂災害防止法施行令第二条の基準に該当する区域		N 縮尺 1:2,500	自然現象 の種類	土石流	溪流番号	405-II-021(II-1646)
土砂災害 防止法施 行令第三 条の基準 に該当す る区域			告示番号	第577号	溪流名	宮ノ下沢
土砂災害 防止法施 行令第三 条の基準 に該当す る区域			告示年月日	平成28年10月28日	所在地	秋田県由利本荘市岩城 下蛇田字宮ノ下及び湯 田
その他の区域						

土砂災害警戒区域等の指定の公示に係る図書（その3）

横断側線の区間	土石流の力 (kN/m ²)	土石流の高さ (m)	区分		横断側線の区間	土石流の力 (kN/m ²)	土石流の高さ (m)	区分
0~1	9.39	0.91	R					
1~2	8.72	0.86	R					
2~3	8.32	0.83	Y					
3~4	9.93	0.96	Y					
4~5	9.97	0.99	Y					
5~6	9.92	0.99	Y					
6~7	7.05	0.78	Y					
7~8	7.62	0.75	Y					
8~9	7.43	0.76	Y					
9~10	7.31	0.77	Y					
10~11	4.80	0.86	Y					
11~12	7.00	1.01	Y					
12~13	5.40	0.84	Y					
13~14	5.36	0.85	Y					
14~15	5.18	0.86	Y					
15~16	5.26	0.86	Y					
16~17	4.86	0.89	Y					

様式-3 (土) 建築物の構造の規制に必要な衝撃に関する事項	自然現象の種類	土石流	溪流番号	405-II-021 (II-1646)
	告示番号	第577号	溪流名	宮ノ下沢
	告示年月日	平成28年10月28日	所在地	秋田県由利本荘市岩城 下蛇田字宮ノ下及び湯田