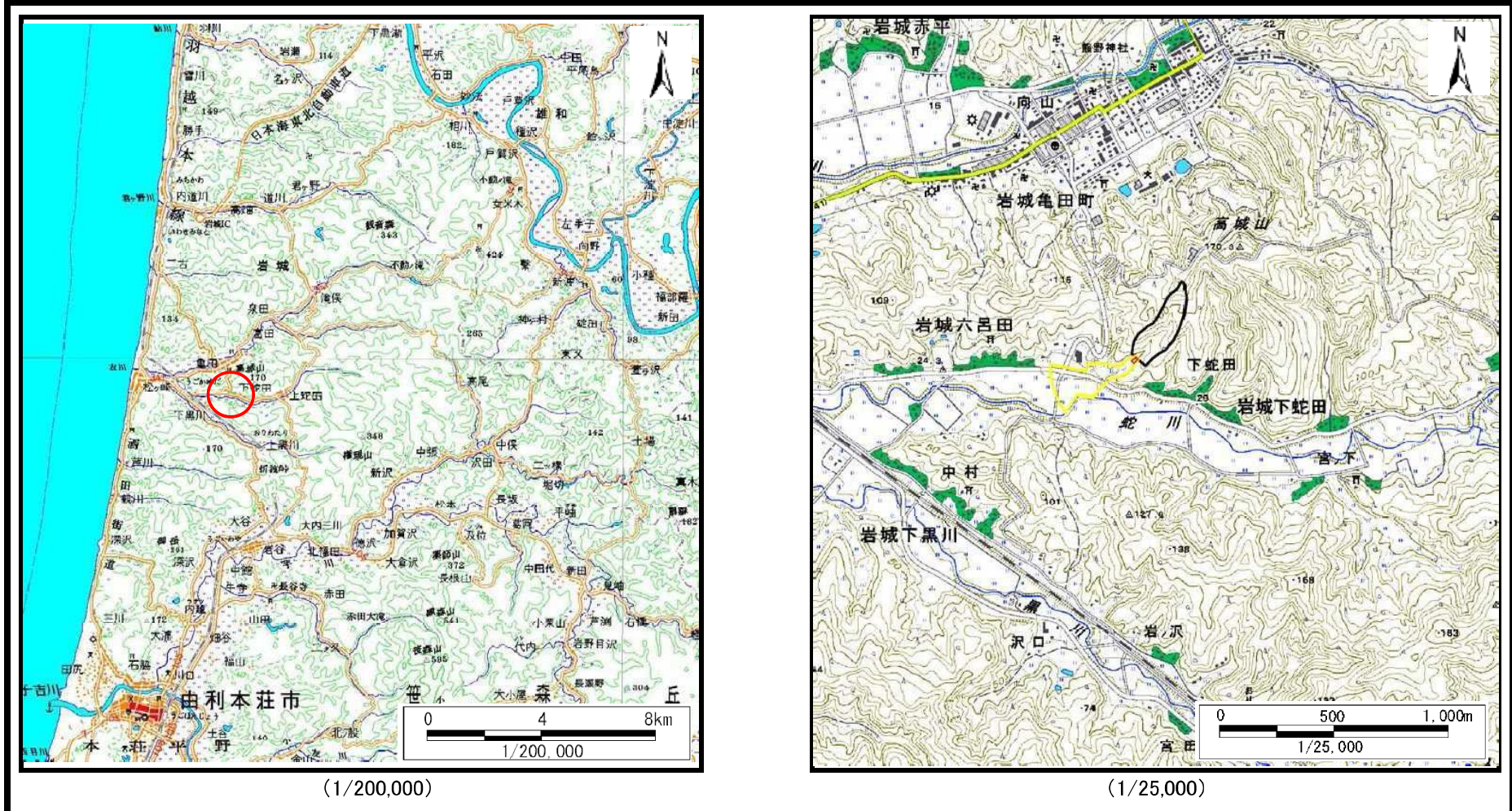


土砂災害警戒区域等の指定の公示に係る図書（その1）



様式-1 (土) 土砂災害警戒区域・土砂災害特別警戒区域 位置図	自然現象の種類	土石流
	溪流番号	405-II-026-3 (II-1651-3)
	溪流名	平五沢1-3
	所在地	秋田県由利本荘市岩城六呂田字平五沢

この地図は、国土地理院長の承認を得て、同院発行の数値地図200000(地図画像)及び数値地図25000(地図画像)を複製したものである。(承認番号 平27情複、第574号)

土砂災害警戒区域等の指定の公示に係る図書（その2）



想定される力の最大: 12.74kN/m^2
土石流の高さ: 0.80m

0 100m

様式-2 (土)
土砂災害警戒区域・土砂災害特別警戒区域
区域図

土砂災害防止法施行令第二条の基準に該当する区域

土砂災害
防止法施
行令第三
条の基準
に該当す
る区域

土石流の高さが1mを超える場合、土石等の
移動による力が 50kN/m^2 を超える区域

土石流の高さが1mを超える場合、土石等の
移動による力が 50kN/m^2 を超えない区域

その他の区域



縮尺
1:5,000

自然現象
の種類

土石流

告示番号

第577号

告示年月日

平成28年10月28日

溪流番号

溪流名

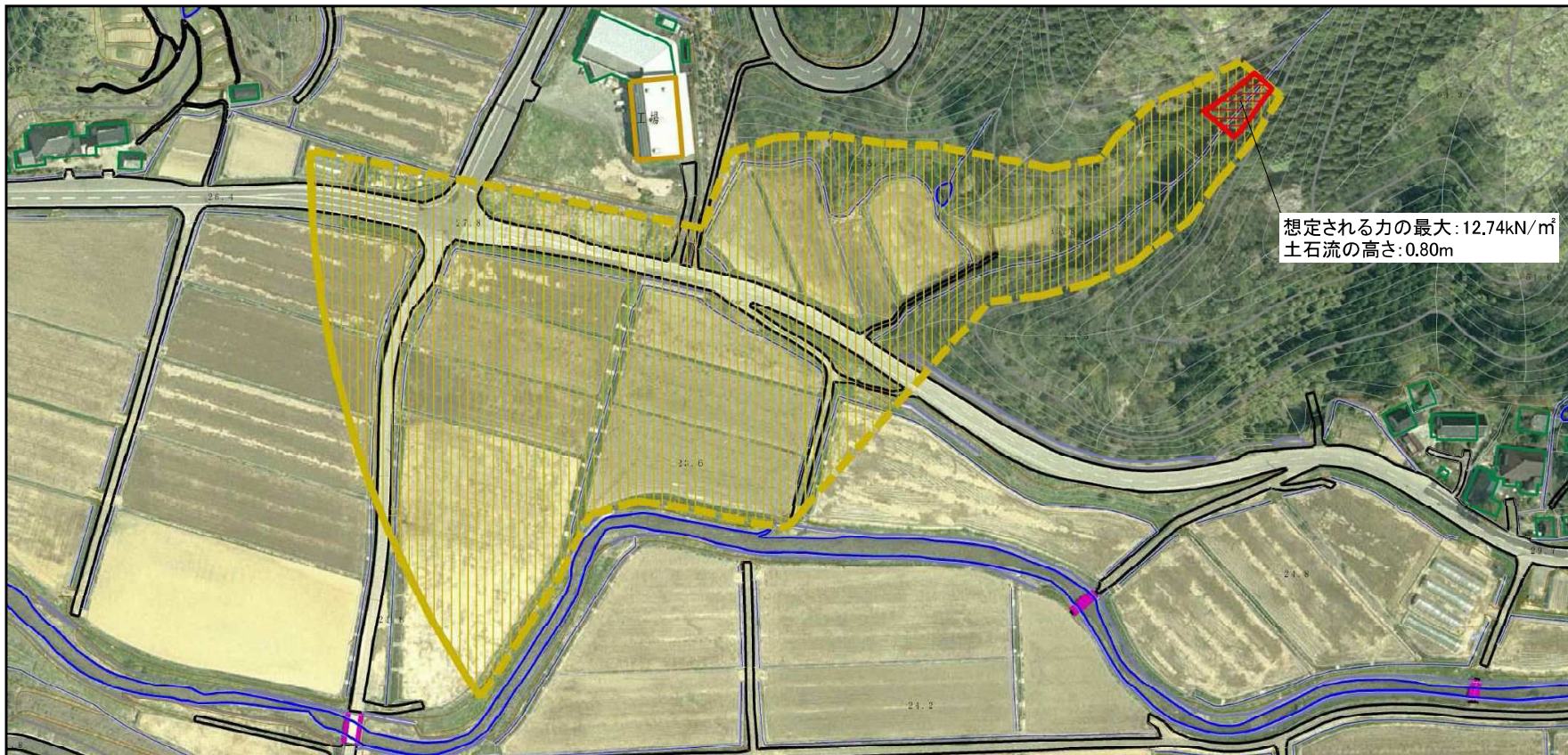
所在地

405-II-026-3
(II-1651-3)

平五沢1-3

秋田県由利本荘市岩城
六呂田字平五沢

土砂災害警戒区域等の指定の公示に係る図書（その2）



0 1 × 100m

様式-2 (土)
土砂災害警戒区域・土砂災害特別警戒区域
区域図

土砂災害防止法施行令第二条の基準に該当する区域

土砂災害
防止法施
行令第三
条の基準
に該当す
る区域

土砂災害防止法施行令第二条の基準に該当する区域

土砂災害防止法施行令第三条の基準に該当する区域

土砂災害防止法施行令第三条の基準に該当する区域

その他の区域



縮尺
1:5,000

自然現象
の種類

土石流

告示番号

第577号

告示年月日

平成28年10月28日

溪流番号

溪流名

所在地

405-II-026-3
(II-1651-3)

平五沢1-3

秋田県由利本荘市岩城
六呂田字平五沢

土砂災害警戒区域等の指定の公示に係る図書（その3）

横断側線の区間	土石流の力 (kN/m ²)	土石流の高さ (m)	区分		横断側線の区間	土石流の力 (kN/m ²)	土石流の高さ (m)	区分
0～1	12.74	0.80	R		20～21	3.04	0.73	Y
1～2	11.56	0.75	R		21～22	2.65	0.77	Y
2～3	8.74	0.59	Y					
3～4	8.98	0.59	Y					
4～5	13.80	0.79	Y					
5～6	13.83	0.80	Y					
6～7	9.04	0.58	Y					
7～8	8.87	0.59	Y					
8～9	8.69	0.60	Y					
9～10	7.33	0.60	Y					
10～11	6.67	0.61	Y					
11～12	5.80	0.62	Y					
12～13	5.82	0.62	Y					
13～14	6.08	0.60	Y					
14～15	5.49	0.63	Y					
15～16	5.02	0.64	Y					
16～17	4.18	0.66	Y					
17～18	4.08	0.67	Y					
18～19	3.42	0.70	Y					
19～20	3.55	0.69	Y					

様式－3（土） 建築物の構造の規制に必要な衝撃に関する事項	自然現象の種類	土石流	溪流番号	405-II-026-3 (II-1651-3)
	告示番号	第577号	溪流名	平五沢1－3
	告示年月日	平成28年10月28日	所在地	秋田県由利本荘市岩城 六呂田字平五沢