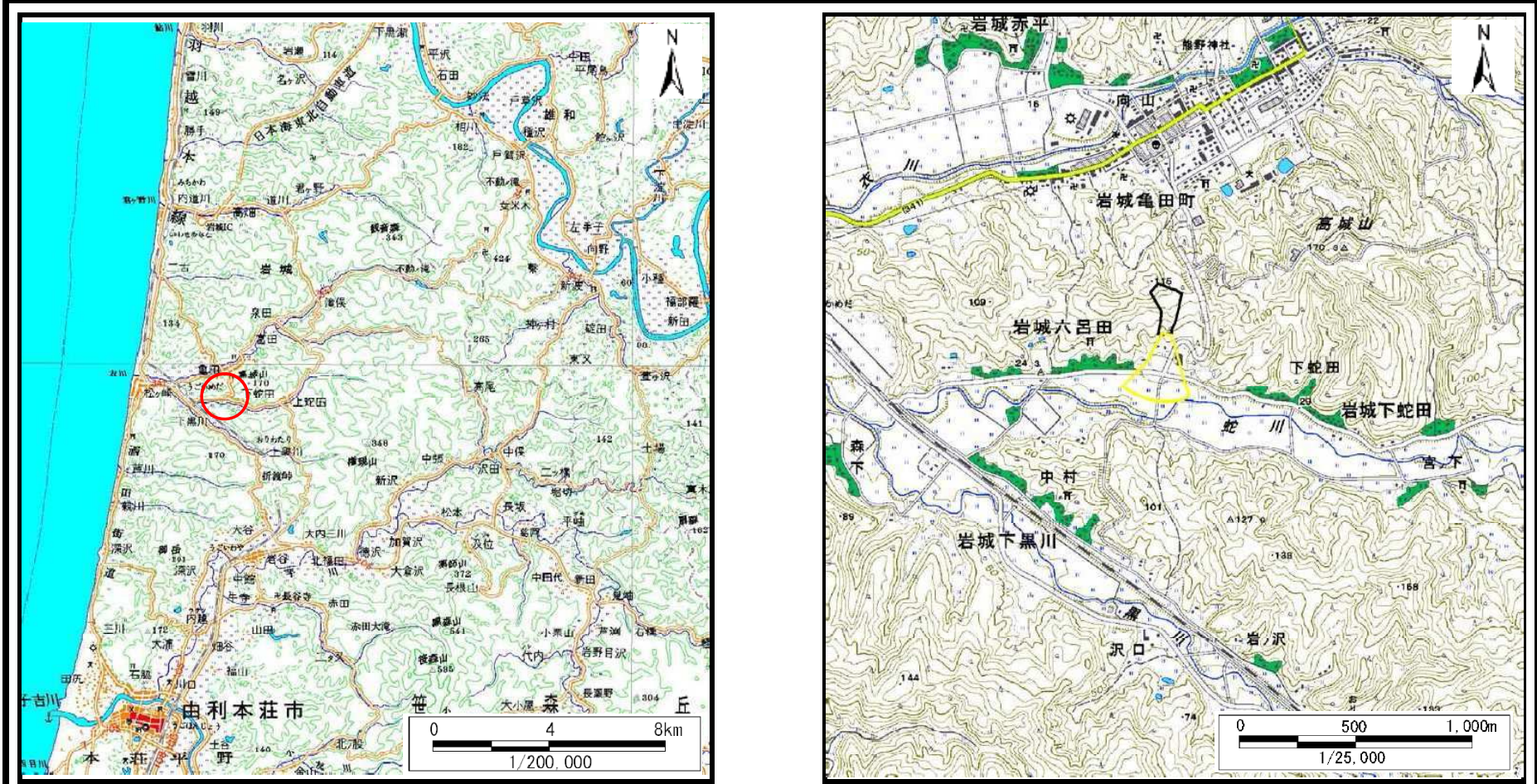


土砂災害警戒区域等の指定の公示に係る図書（その1）



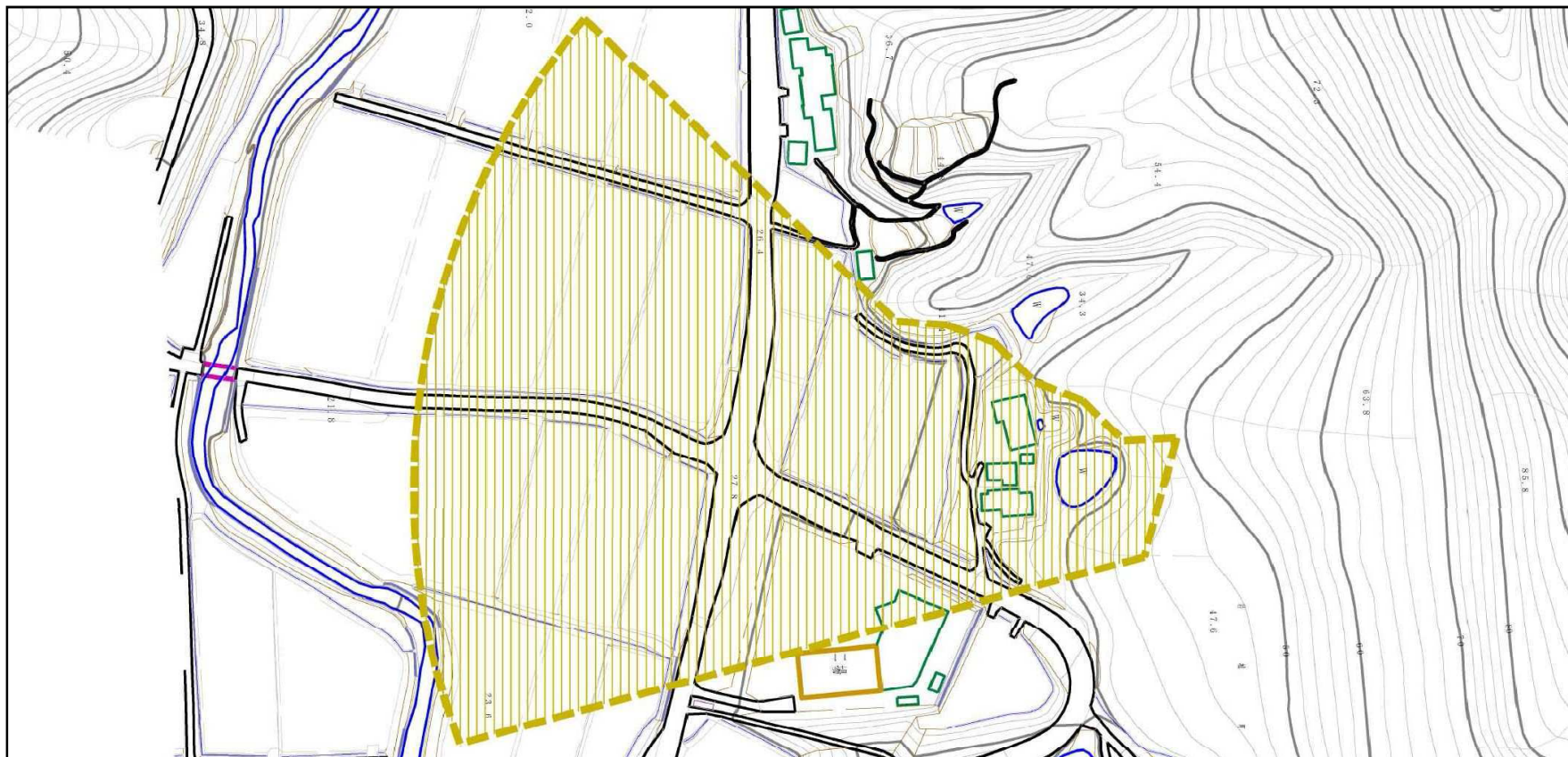
(1/200,000)

(1/25,000)

様式-1 (土) 土砂災害警戒区域・土砂災害特別警戒区域 位置図	自然現象の種類	土石流
	溪流番号	405-Ⅱ-027-1(Ⅱ-1652-1)
	溪流名	平五沢2-1
	所在地	秋田県由利本荘市岩城六呂田字平五沢及び若王寺



この地図は、国土地理院長の承認を得て、同院発行の数値地図200000(地図画像)及び数値地図25000(地図画像)を複製したものである。(承認番号 平27情複、第574号)

土砂災害警戒区域等の指定の公示に係る図書（その2）

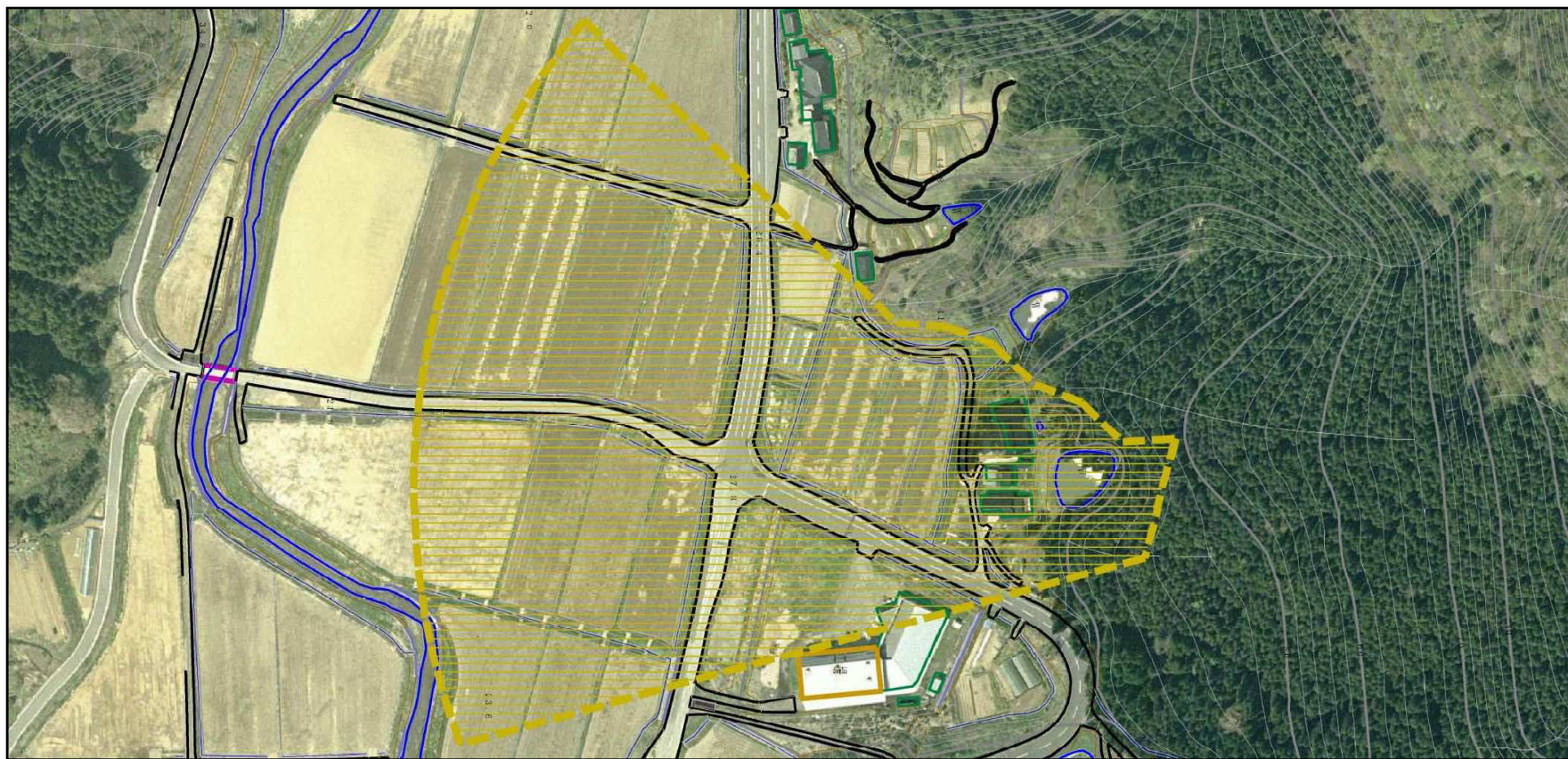


0 1 × 100m

様式-2 (土)
土砂災害警戒区域・土砂災害特別警戒区域
区域図


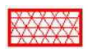

土砂災害 防止法施 行令第三 条の基準 に該当す る区域	土砂災害防止法施行令第二条の基準に該当する区域		縮尺 1:2,500	自然現象 の種類	土石流	溪流番号	405-II-027-1 (II-1652-1)
	土石流の高さが1mを超える場合、土石等の移動による力が50kN/m ² を超える区域			告示番号	第577号	溪流名	平五沢2-1
	土石流の高さが1mを超える場合、土石等の移動による力が50kN/m ² を超えない区域		告示年月日	平成28年10月28日	所在地	秋田県由利本荘市岩城 六呂田字平五沢及び若 王寺	
その他の区域							

土砂災害警戒区域等の指定の公示に係る図書（その2）



0 100m × 100m

様式-2 (土)
土砂災害警戒区域・土砂災害特別警戒区域
区域図

土砂災害 防止法施 行令第三 条の基準 に該当す る区域	土砂災害防止法施行令第二条の基準に該当する区域		縮尺 1:2,500	自然現象 の種類	土石流	溪流番号	405-II-027-1 (II-1652-1)
	土砂災害防止法施行令第三条の基準に該当する区域			告示番号	第577号	溪流名	平五沢2-1
	その他の区域			告示年月日	平成28年10月28日	所在地	秋田県由利本荘市岩城 六呂田字平五沢及び若 王寺

