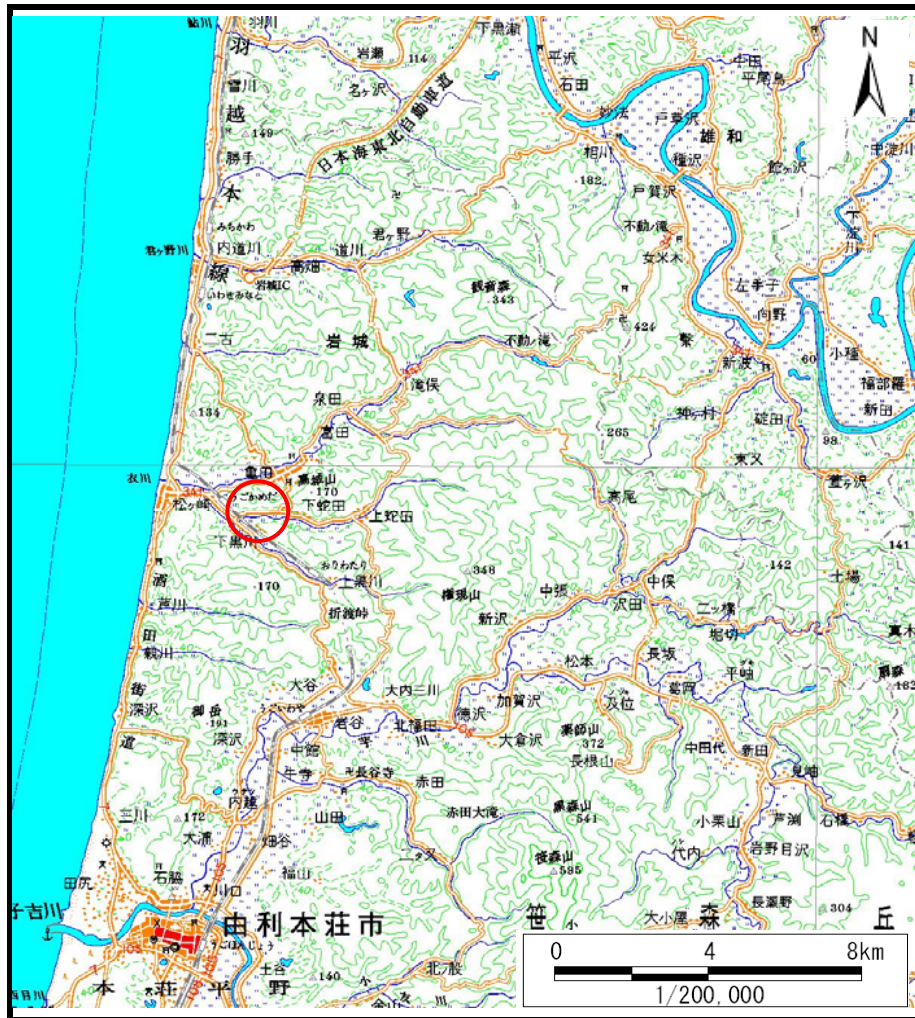
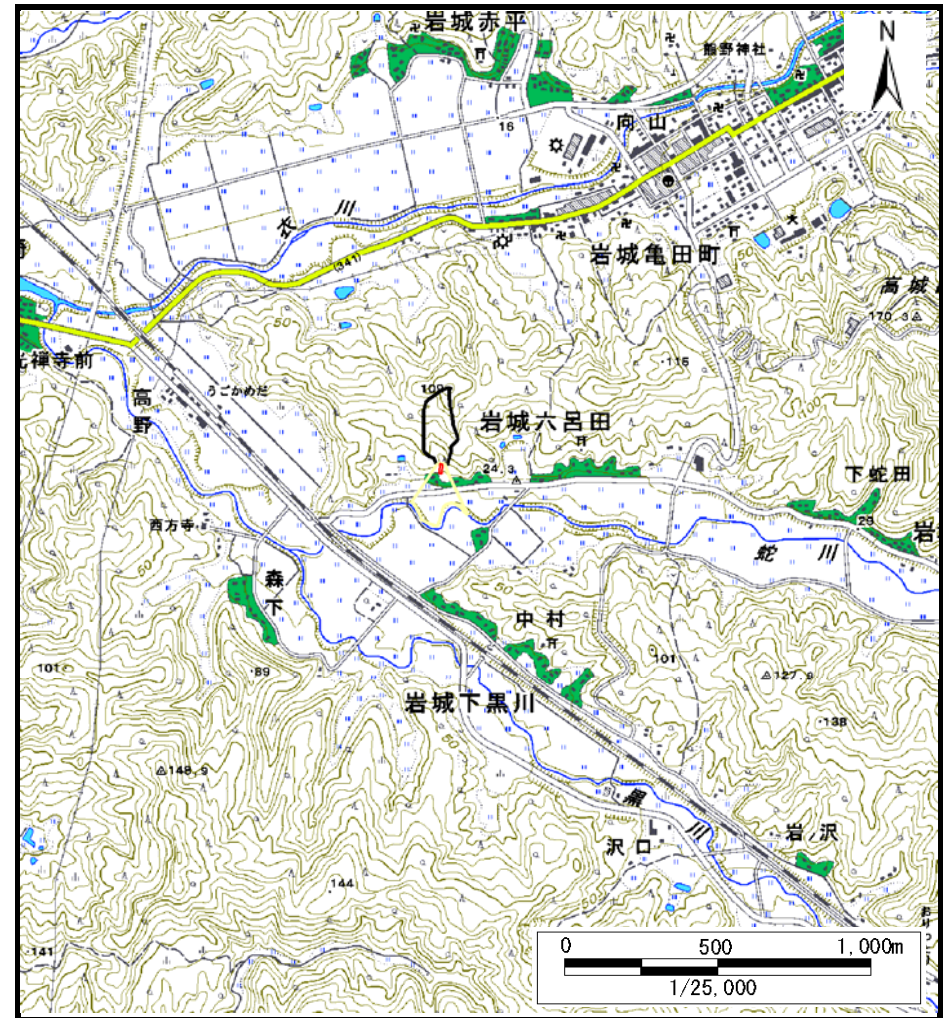


土砂災害警戒区域等の指定の公示に係る図書（その1）



(1/200,000)



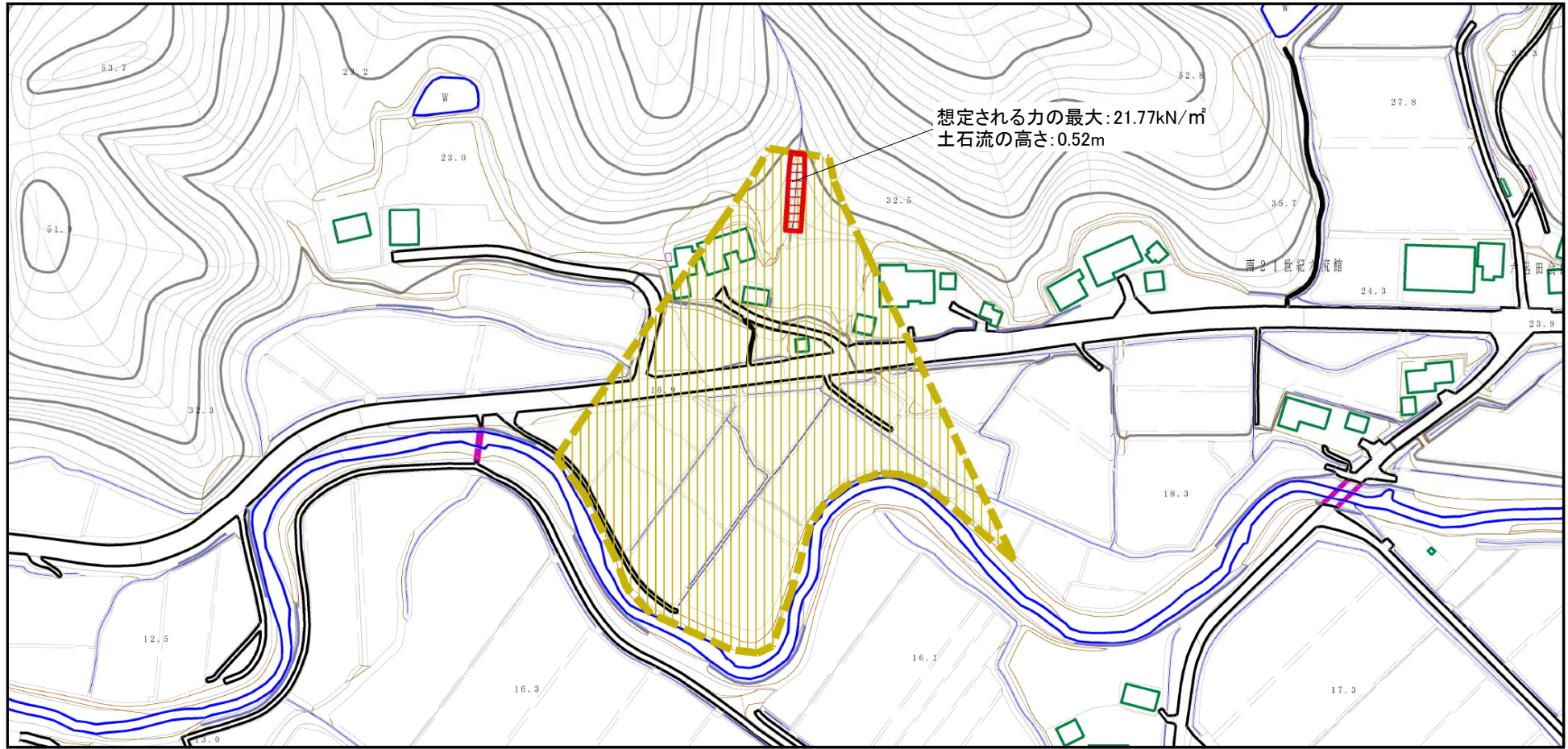
(1/25,000)

様式－1（土）
土砂災害警戒区域・土砂災害特別警戒区域 位置図

自然現象の種類	土石流
溪流番号	405-Ⅱ-032(Ⅱ-1657)
溪流名	梅ノ木沢3
所在地	秋田県由利本荘市岩城六呂田字梅ノ木

この地図は、国土地理院長の承認を得て、同院発行の数値地図20000(地図画像)及び数値地図25000(地図画像)を複製したものである。(承認番号 平27情複、第574号)

土砂災害警戒区域等の指定の公示に係る図書（その2）

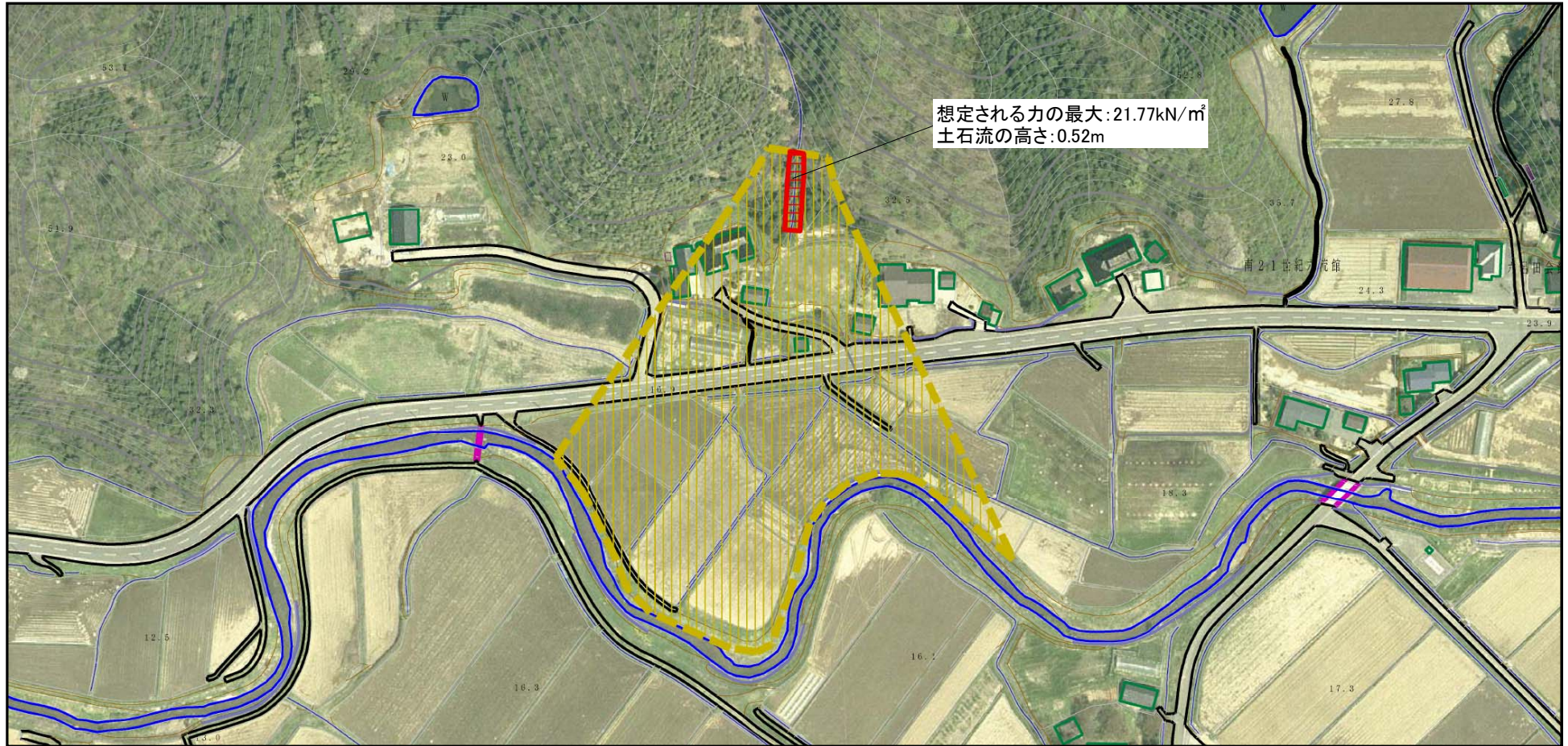


0 1 × 100m

様式-2 (土)
土砂災害警戒区域・土砂災害特別警戒区域
区域図

土砂災害防止法施行令第二条の基準に該当する区域		N 縮尺 1:2,500	自然現象 の種類	土石流	溪流番号	405-II-032(II-1657)
土砂災害 防止法施 行令第三 条の基準 に該当す る区域			告示番号	第577号	溪流名	梅ノ木沢3
土砂災害の 高さ1mを 超える場合、 土石等の 移動による 力が50kN/m ² を超える区域			告示年月日	平成28年10月28日	所在地	秋田県由利本荘市岩城 六呂田字梅ノ木
土砂災害の 高さ1mを 超える場合、 土石等の 移動による 力が50kN/m ² を超えない区域						
その他の区域						

土砂災害警戒区域等の指定の公示に係る図書 (その2)



0 1 × 100m

様式-2 (土)
土砂災害警戒区域・土砂災害特別警戒区域
区域図

土砂災害防止法施行令第二条の基準に該当する区域		N 縮尺 1:2,500	自然現象の種類	土石流	溪流番号	405-II-032(II-1657)
土砂災害防止法施行令第三条の基準に該当する区域			告示番号	第577号	溪流名	梅ノ木沢3
土砂災害防止法施行令第三条の基準に該当する区域			告示年月日	平成28年10月28日	所在地	秋田県由利本荘市岩城六呂田字梅ノ木
その他の区域						

土砂災害警戒区域等の指定の公示に係る図書（その3）

横断側線の区間	土石流の力 (kN/m ²)	土石流の高さ (m)	区分		横断側線の区間	土石流の力 (kN/m ²)	土石流の高さ (m)	区分
0~1	21.57	0.51	R					
1~2	21.77	0.52	R					
2~3	16.45	0.44	R					
3~4	8.42	0.28	Y					
4~5	4.95	0.21	Y					
5~6	4.58	0.20	Y					
6~7	2.71	0.17	Y					
7~8	1.90	0.16	Y					
8~9	1.48	0.16	Y					
9~10	1.29	0.16	Y					
10~11	1.03	0.16	Y					
11~12	0.77	0.17	Y					

<p>様式 - 3 (土)</p> <p>建築物の構造の規制に必要な衝撃に関する事項</p>	自然現象の種類	土石流	溪流番号	405-II-032 (II-1657)
	告示番号	第577号	溪流名	梅ノ木沢3
	告示年月日	平成28年10月28日	所在地	秋田県由利本荘市岩城六呂田字梅ノ木