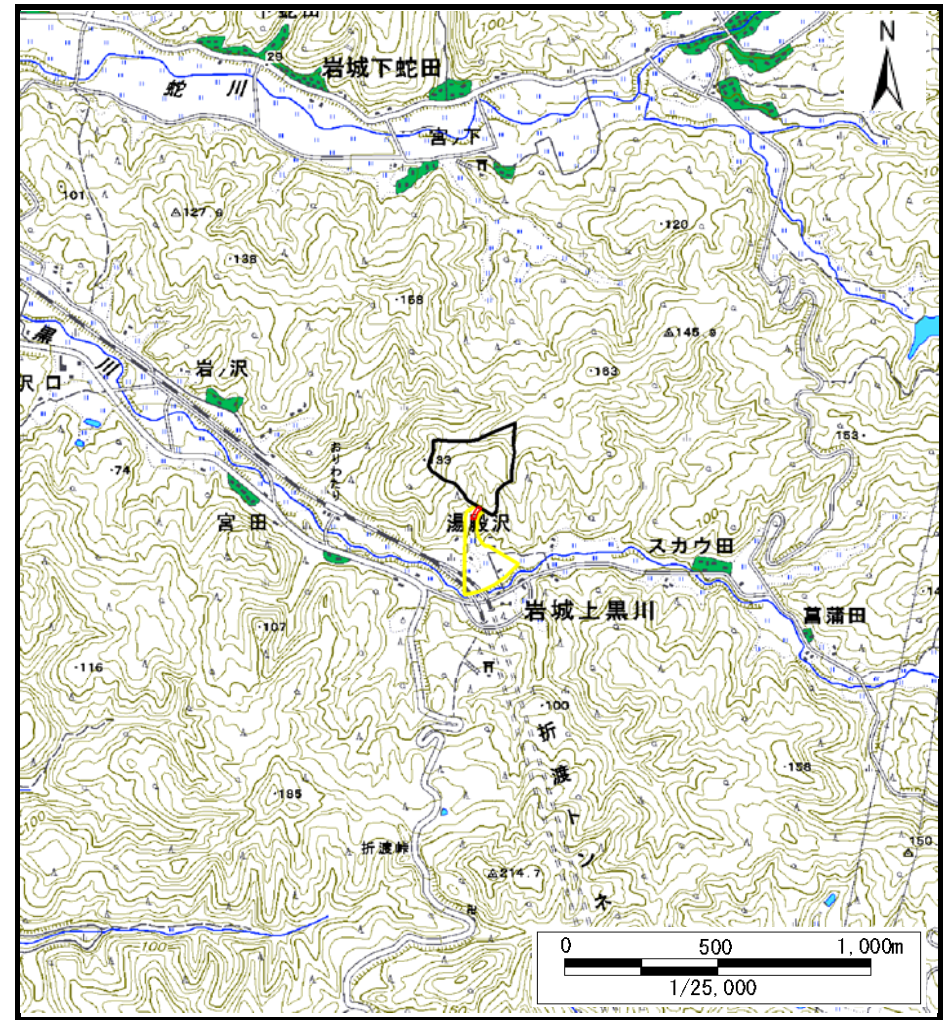


土砂災害警戒区域等の指定の公示に係る図書（その1）



(1/200,000)



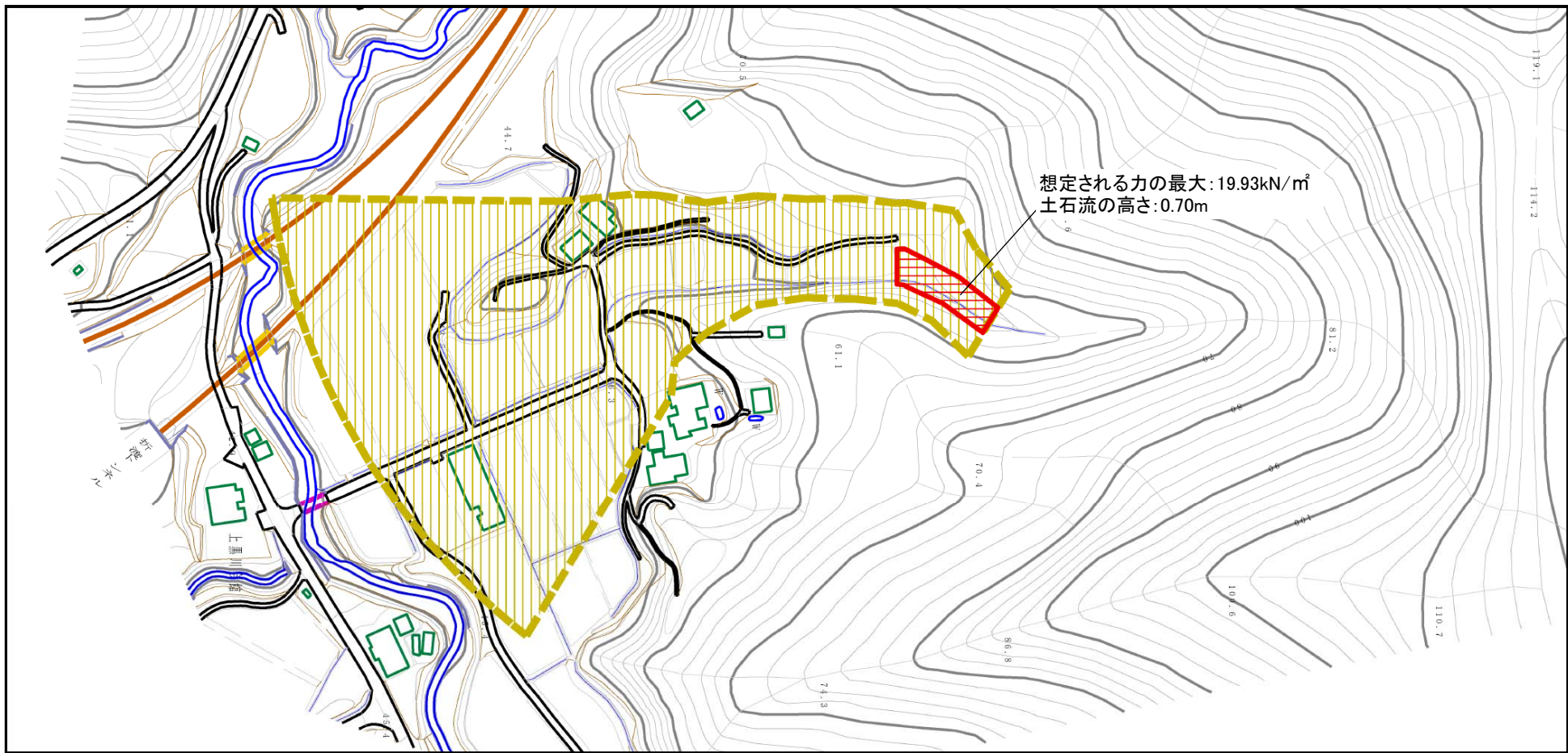
(1/25,000)

様式－1（土）
土砂災害警戒区域・土砂災害特別警戒区域 位置図

自然現象の種類	土石流
溪流番号	405-Ⅱ-037(Ⅱ-1662)
溪流名	湯殿沢沢2
所在地	秋田県由利本荘市岩城上黒川字湯殿沢

この地図は、国土地理院長の承認を得て、同院発行の数値地図20000(地図画像)及び数値地図25000(地図画像)を複製したものである。(承認番号 平27情複、第574号)

土砂災害警戒区域等の指定の公示に係る図書 (その2)



0 1 × 100m

様式-2 (土)
土砂災害警戒区域・土砂災害特別警戒区域
区域図

土砂災害防止法施行令第二条の基準に該当する区域		縮尺 1:2,500	自然現象 の種類	土石流	溪流番号	405-II-037(II-1662)
土砂災害 防止法施 行令第三 条の基準 に該当す る区域			告示番号	第577号	溪流名	湯殿沢沢2
土砂災害の 高さ1mを 超える場 合、土石 等の移動 による力 が50kN/m ² を超える 区域			告示年月日	平成28年10月28日	所在地	秋田県由利本荘市岩城 上黒川字湯殿沢
土砂災害の 高さ1mを 超える場 合、土石 等の移動 による力 が50kN/m ² を超えない 区域						
その他の区域						

土砂災害警戒区域等の指定の公示に係る図書 (その2)



想定される力の最大: 19.93kN/m²
土石流の高さ: 0.70m

0 1 × 100m

様式-2 (土)
土砂災害警戒区域・土砂災害特別警戒区域
区域図

土砂災害防止法施行令第二条の基準に該当する区域		自然現象の種類	土石流	溪流番号	405-II-037(II-1662)
土砂災害防止法施行令第三条の基準に該当する区域			告示番号	第577号	溪流名
土砂災害防止法施行令第三条の基準に該当する区域		縮尺	告示年月日	所在地	秋田県由利本荘市岩城上黒川字湯殿沢
その他の区域					

土砂災害警戒区域等の指定の公示に係る図書（その3）

横断側線の区間	土石流の力 (kN/m ²)	土石流の高さ (m)	区分		横断側線の区間	土石流の力 (kN/m ²)	土石流の高さ (m)	区分
0~1	19.93	0.70	R					
1~2	15.51	0.64	R					
2~3	13.72	0.60	R					
3~4	13.77	0.61	R					
4~5	8.56	0.49	Y					
5~6	10.13	0.66	Y					
6~7	5.53	0.53	Y					
7~8	4.24	0.55	Y					
8~9	3.72	0.57	Y					
9~10	3.70	0.57	Y					
10~11	3.43	0.58	Y					
11~12	3.43	0.58	Y					
12~13	3.03	0.60	Y					
13~14	2.73	0.62	Y					
14~15	2.83	0.61	Y					
15~16	2.76	0.61	Y					
16~17	2.44	0.64	Y					

様式-3 (土) 建築物の構造の規制に必要な衝撃に関する事項	自然現象の種類	土石流	溪流番号	405-II-037 (II-1662)
	告示番号	第577号	溪流名	湯殿沢沢2
	告示年月日	平成28年10月28日	所在地	秋田県由利本荘市岩城 上黒川字湯殿沢