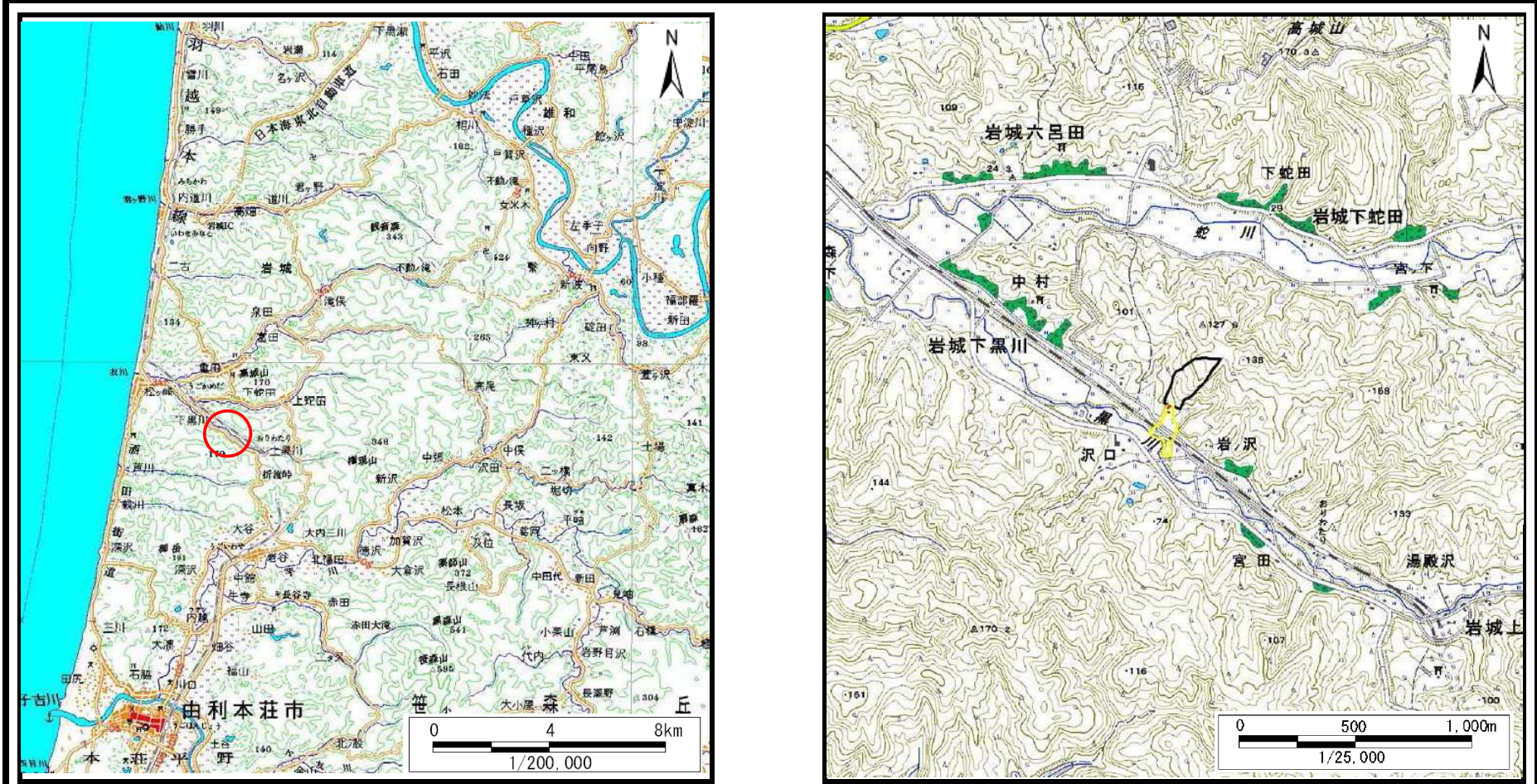


土砂災害警戒区域等の指定の公示に係る図書（その1）



(1/200,000)

(1/25,000)

様式－1（土） 土砂災害警戒区域・土砂災害特別警戒区域 位置図	自然現象の種類	土石流
	溪流番号	405-Ⅱ-041-1(Ⅱ-1666-1)
	溪流名	沢口沢3-1
	所在地	秋田県由利本荘市岩城下黒川字沢口及び館道

この地図は、国土院院長の承認を得て、同院発行の数値地図200000(地図画像)及び数値地図25000(地図画像)を複製したものである。(承認番号 平27情複、第574号)

土砂災害警戒区域等の指定の公示に係る図書（その2）



0 1 × 100m

様式-2 (土)
土砂災害警戒区域・土砂災害特別警戒区域
区域図

土砂災害防止法施行令第二条の基準に該当する区域

土砂災害
防止法施
行令第三
条の基準
に該当す
る区域

土石流の高さが1mを超える場合、土石等の
移動による力が50kN/m²を超える区域

土石流の高さが1mを超える場合、土石等の
移動による力が50kN/m²を超えない区域

その他の区域



縮尺
1:2,500

自然現象
の種類

土石流

告示番号

第577号

告示年月日

平成28年10月28日

溪流番号

溪流名

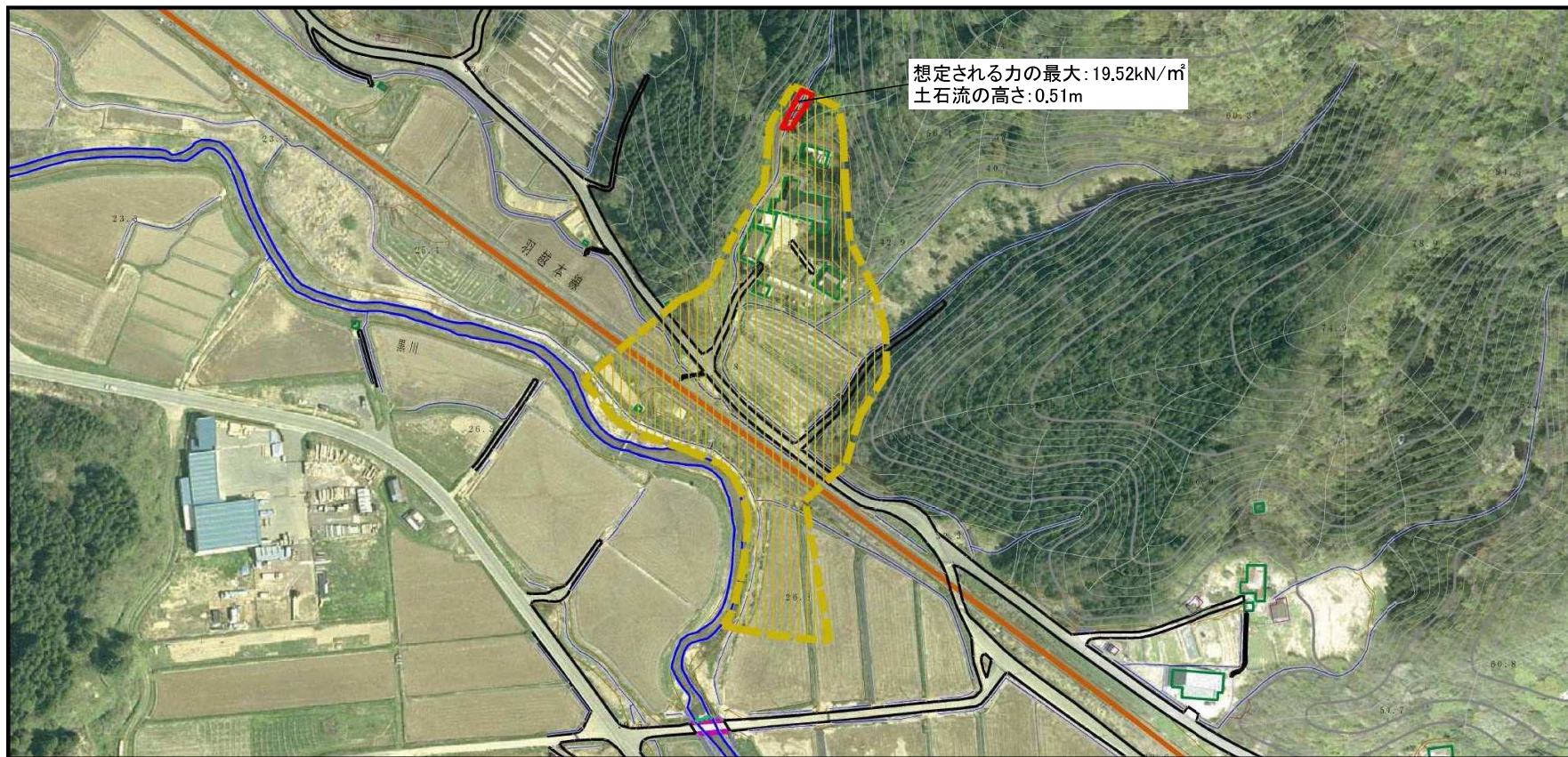
所在地

405-II-041-1
(II-1666-1)

沢口沢3-1

秋田県由利本荘市岩城
下黒川字沢口及び館道

土砂災害警戒区域等の指定の公示に係る図書（その2）



0 1 × 100m

様式-2 (土)
土砂災害警戒区域・土砂災害特別警戒区域
区域図

土砂災害防止法施行令第二条の基準に該当する区域		N 縮尺 1:2,500	自然現象の種類	土石流	溪流番号	405-II-041-1 (II-1666-1)	
			告示番号	第577号	溪流名	沢口沢3-1	
			告示年月日	平成28年10月28日	所在地	秋田県由利本荘市岩城 下黒川字沢口及び館道	
			告示年月日	平成28年10月28日	所在地	秋田県由利本荘市岩城 下黒川字沢口及び館道	
土砂災害防止法施行令第三条の基準に該当する区域							
その他の区域							

土砂災害警戒区域等の指定の公示に係る図書（その3）

横断側線の区間	土石流の力 (kN/m ²)	土石流の高さ (m)	区分				
0~1	19.52	0.51	R				
1~2	17.71	0.49	R				
2~3	10.35	0.33	Y				
3~4	6.76	0.25	Y				
4~5	4.38	0.21	Y				
5~6	3.14	0.19	Y				
6~7	2.76	0.18	Y				
7~8	2.04	0.18	Y				
8~9	1.59	0.17	Y				
9~10	1.33	0.18	Y				
10~11	1.48	0.17	Y				
11~12	1.24	0.18	Y				
12~13	1.03	0.18	Y				
13~14	0.89	0.19	Y				

様式-3 (土) 建築物の構造の規制に必要な衝撃に関する事項	自然現象の種類	土石流	溪流番号	405-II-041-1 (II-1666-1)
	告示番号	第577号	溪流名	沢口沢3-1
	告示年月日	平成28年10月28日	所在地	秋田県由利本荘市岩城 下黒川字沢口及び館道