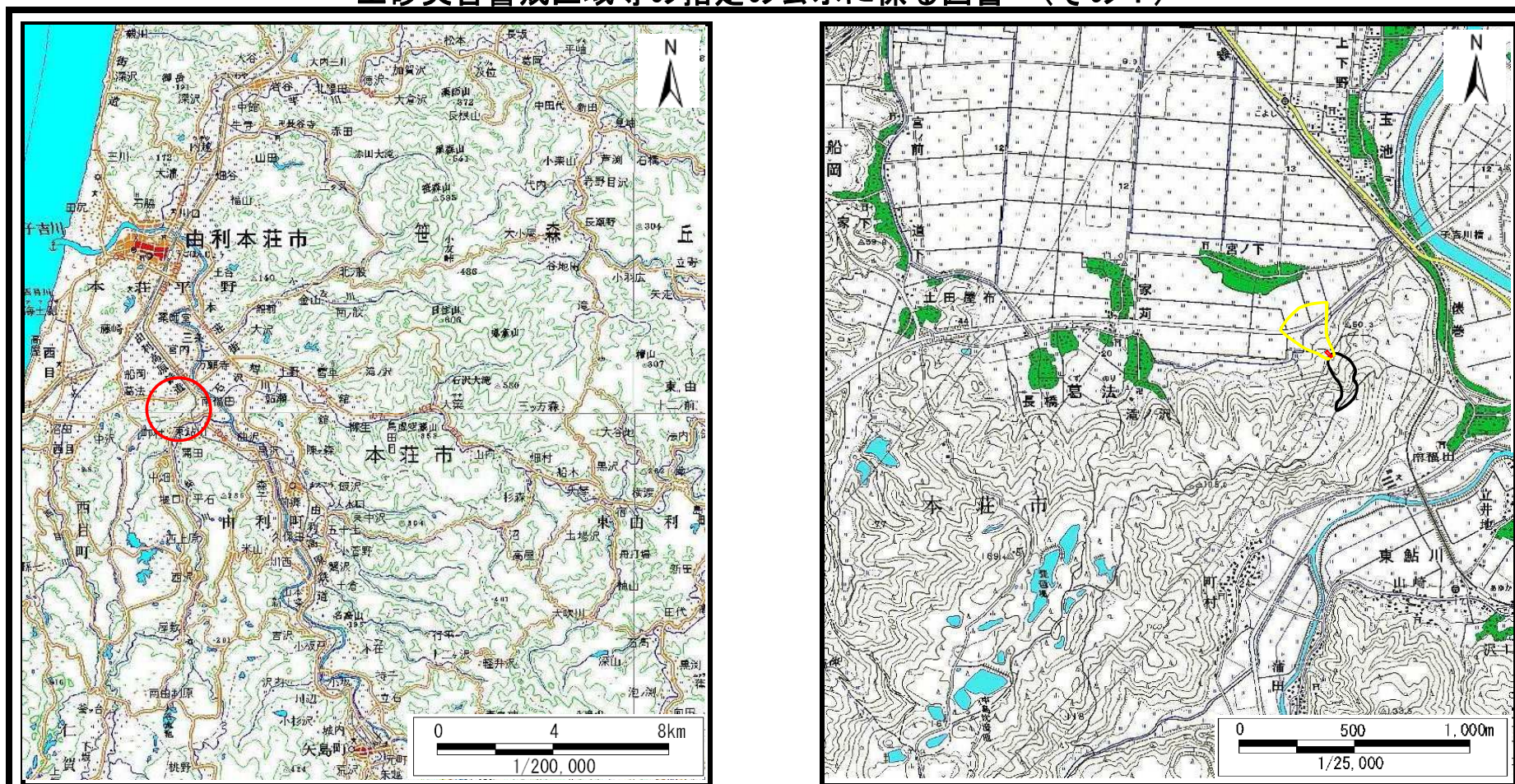


土砂災害警戒区域等の指定の公示に係る図書（その1）



(1/200,000)

(1/25,000)

様式-1 (土) 土砂災害警戒区域・土砂災害特別警戒区域 位置図	自然現象の種類	土石流
	溪流番号	205-Ⅲ-002-3(Ⅲ-0404-3)
	溪流名	滝ノ沢2-3
	所在地	秋田県由利本荘市葛法字四十枚沢及び堤頭

この地図は、国土地理院長の承認を得て、同院発行の数値地図200000(地図画像)及び数値地図25000(地図画像)を複製したものである。(承認番号 平27情複、第574号)

土砂災害警戒区域等の指定の公示に係る図書（その2）



0 1 × 100m

様式-2 (土)
土砂災害警戒区域・土砂災害特別警戒区域
区域図

土砂災害防止法施行令第二条の基準に該当する区域

土砂災害
防止法施
行令第三
条の基準
に該当す
る区域

土砂災害防止法施行令第三条の基準に該当する区域

その他の区域



縮尺
1:2,500

自然現象
の種類

告示番号

告示年月日

土石流

第577号

平成28年10月28日

溪流番号

溪流名

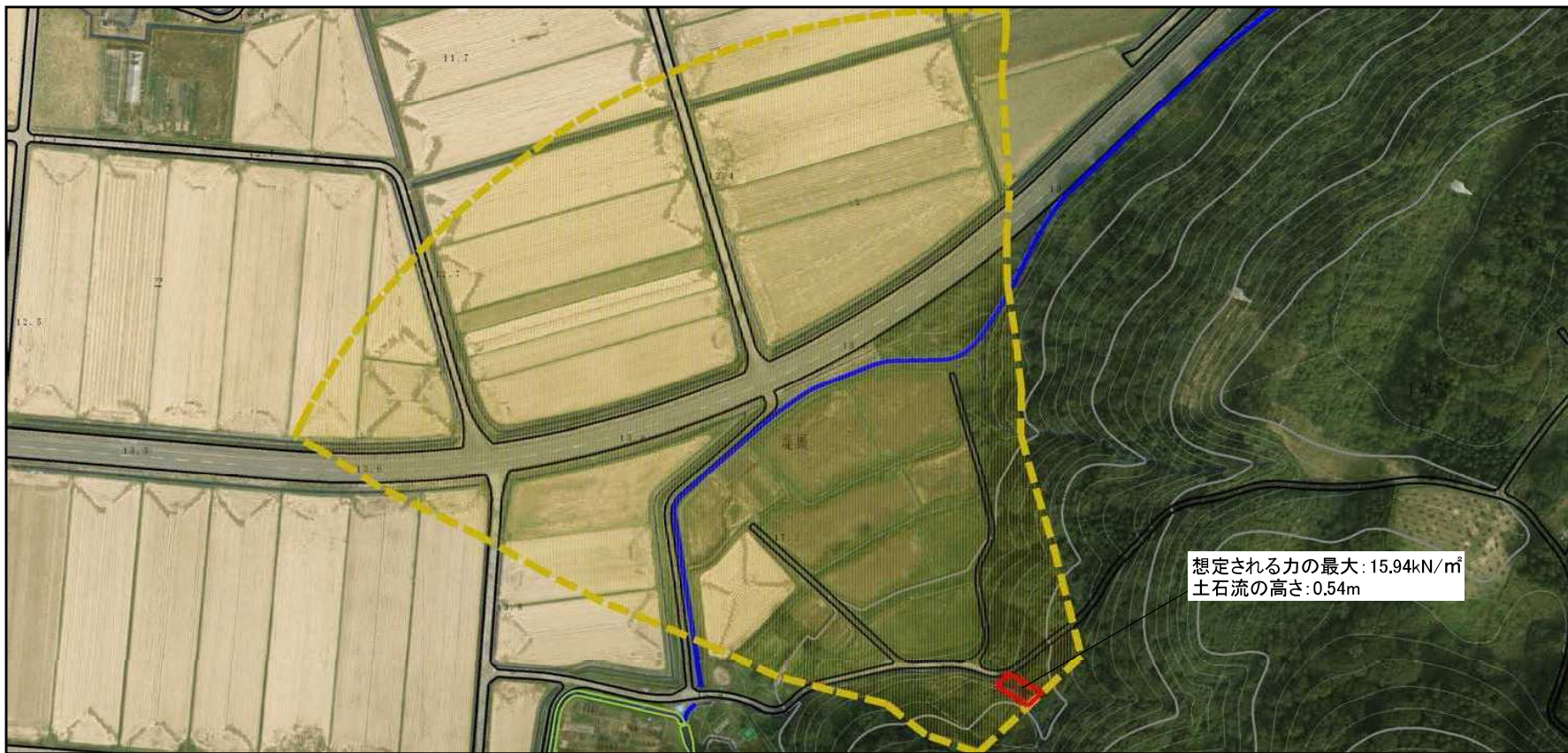
所在地

205-Ⅲ-002-3
(Ⅲ-0404-3)

滝ノ沢 2-3

秋田県由利本荘市葛法
字四十枚沢及び堤頭

土砂災害警戒区域等の指定の公示に係る図書（その2）



想定される力の最大: 15.94kN/m²
土石流の高さ: 0.54m

0 100m

様式-2 (土)
土砂災害警戒区域・土砂災害特別警戒区域
区域図

土砂災害防止法施行令第二条の基準に該当する区域

土砂災害防止法施行令第三条の基準に該当する区域

その他の区域



縮尺
1:2,500

自然現象
の種類

告示番号

告示年月日

土石流

第577号

平成28年10月28日

溪流番号

溪流名

所在地

205-Ⅲ-002-3
(Ⅲ-0404-3)

滝ノ沢2-3

秋田県由利本荘市葛法
字四十枚沢及び堤頭

土砂災害警戒区域等の指定の公示に係る図書（その3）

横断側線の区間	土石流の力 (kN/m ²)	土石流の高さ (m)	区分	横断側線の区間	土石流の力 (kN/m ²)	土石流の高さ (m)	区分
0~1	15.94	0.54	R				
1~2	8.86	0.35	Y				
2~3	7.61	0.33	Y				
3~4	5.30	0.30	Y				
4~5	4.63	0.30	Y				
5~6	4.04	0.29	Y				
6~7	3.52	0.29	Y				
7~8	2.90	0.29	Y				
8~9	2.67	0.29	Y				
9~10	3.40	0.37	Y				
10~11	2.95	0.38	Y				
11~12	2.83	0.38	Y				
12~13	2.12	0.40	Y				
13~14	2.09	0.40	Y				
14~15	1.64	0.44	Y				
15~16	1.33	0.47	Y				
16~17	0.90	0.55	Y				
17~18	0.89	0.55	Y				

様式-3 (土) 建築物の構造の規制に必要な衝撃に関する事項	自然現象の種類	土石流	溪流番号	205-Ⅲ-002-3 (Ⅲ-0404-3)
	告示番号	第577号	溪流名	滝ノ沢2-3
	告示年月日	平成28年10月28日	所在地	秋田県由利本荘市葛法 字四十枚沢及び堤頭