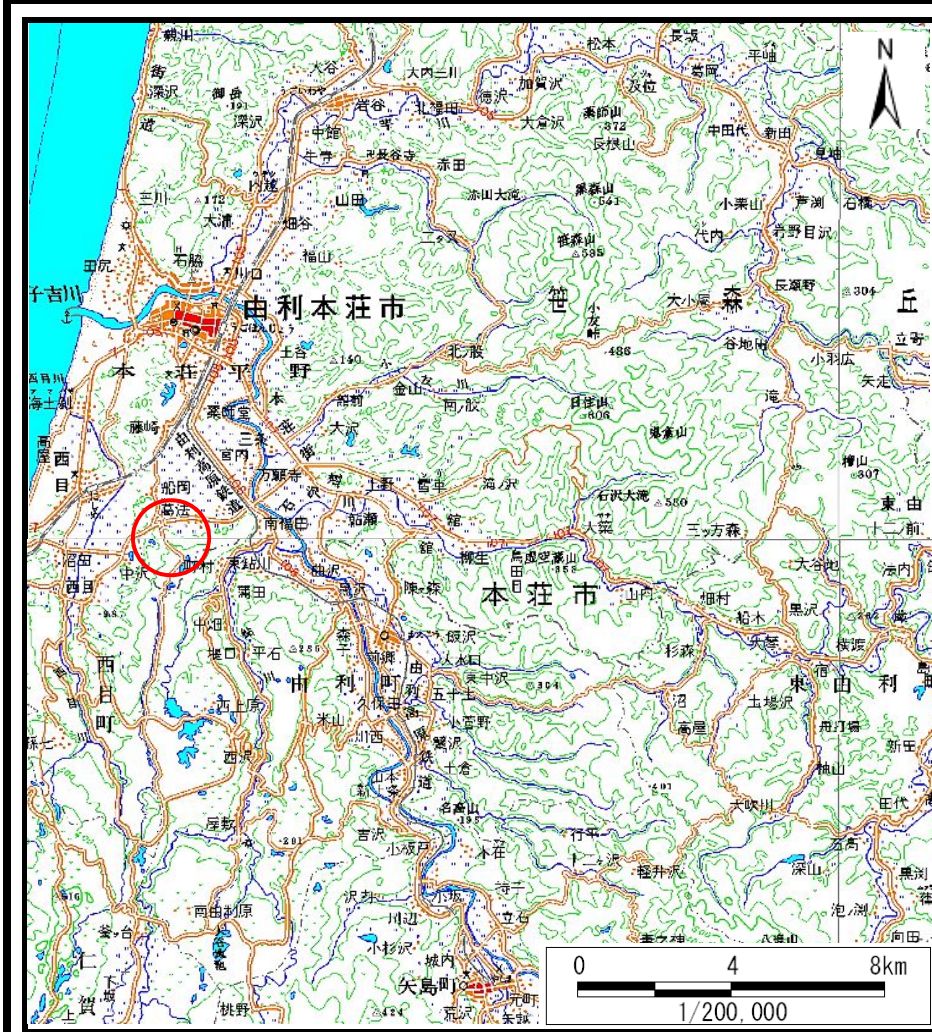
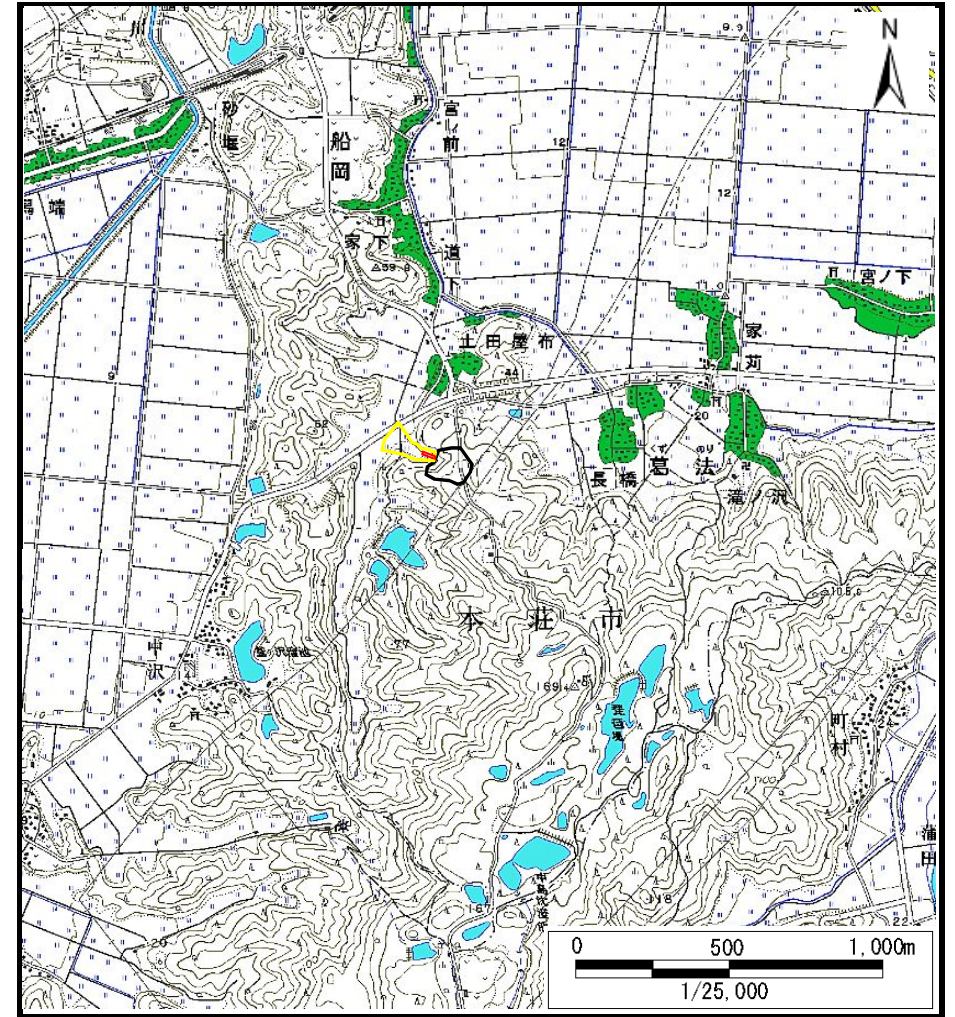


土砂災害警戒区域等の指定の公示に係る図書（その1）



(1/200,000)

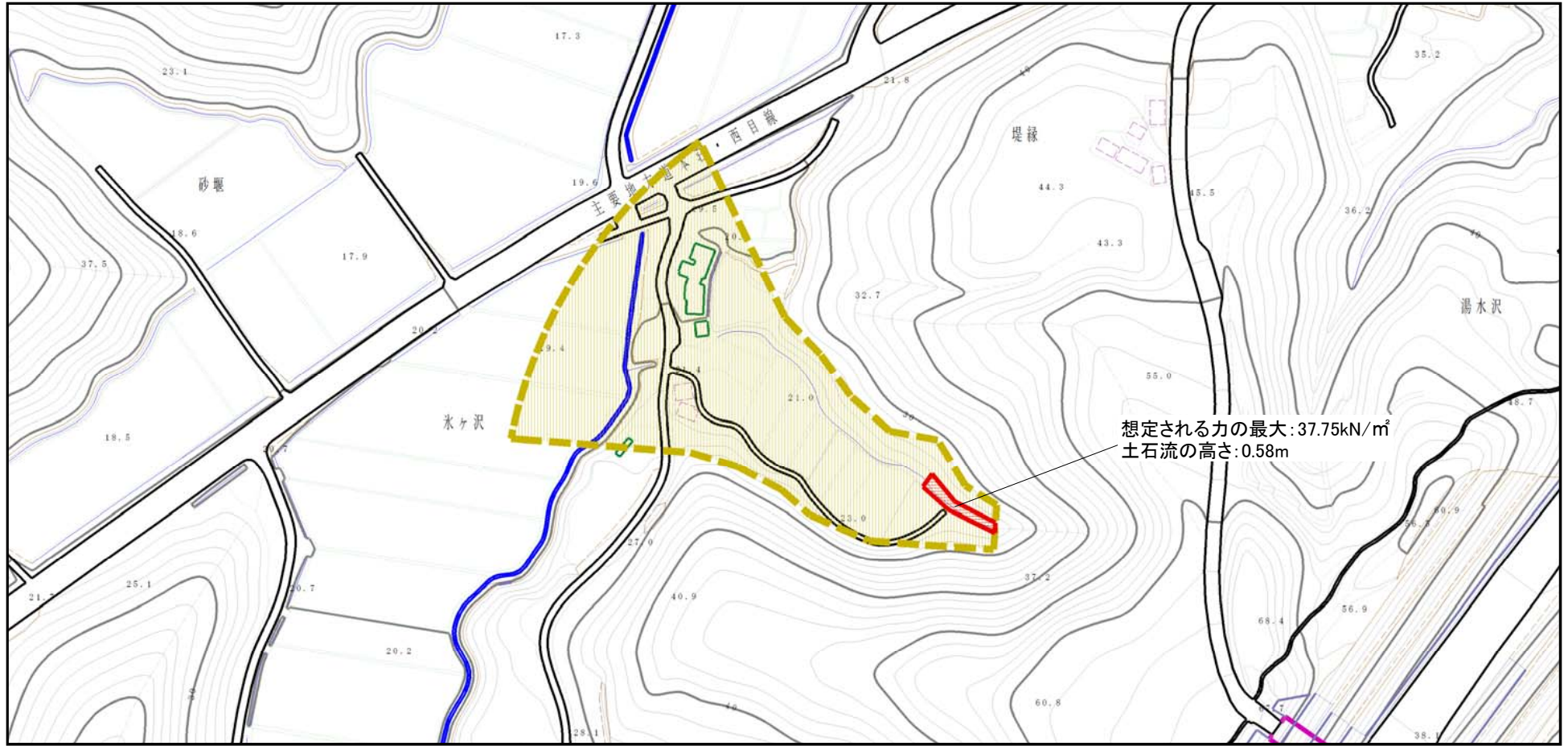


(1/25,000)

様式-1 (土) 土砂災害警戒区域・土砂災害特別警戒区域 位置図	自然現象の種類	土石流
	溪流番号	205-Ⅲ-005 (Ⅲ-0407)
	溪流名	堤縁沢1
	所在地	秋田県由利本荘市船岡字堤縁及び水ヶ沢

この地図は、国土地理院長の承認を得て、同院発行の数値地図200000(地図画像)及び数値地図25000(地図画像)を複製したものである。(承認番号 平27情複、第574号)

土砂災害警戒区域等の指定の公示に係る図書 (その2)

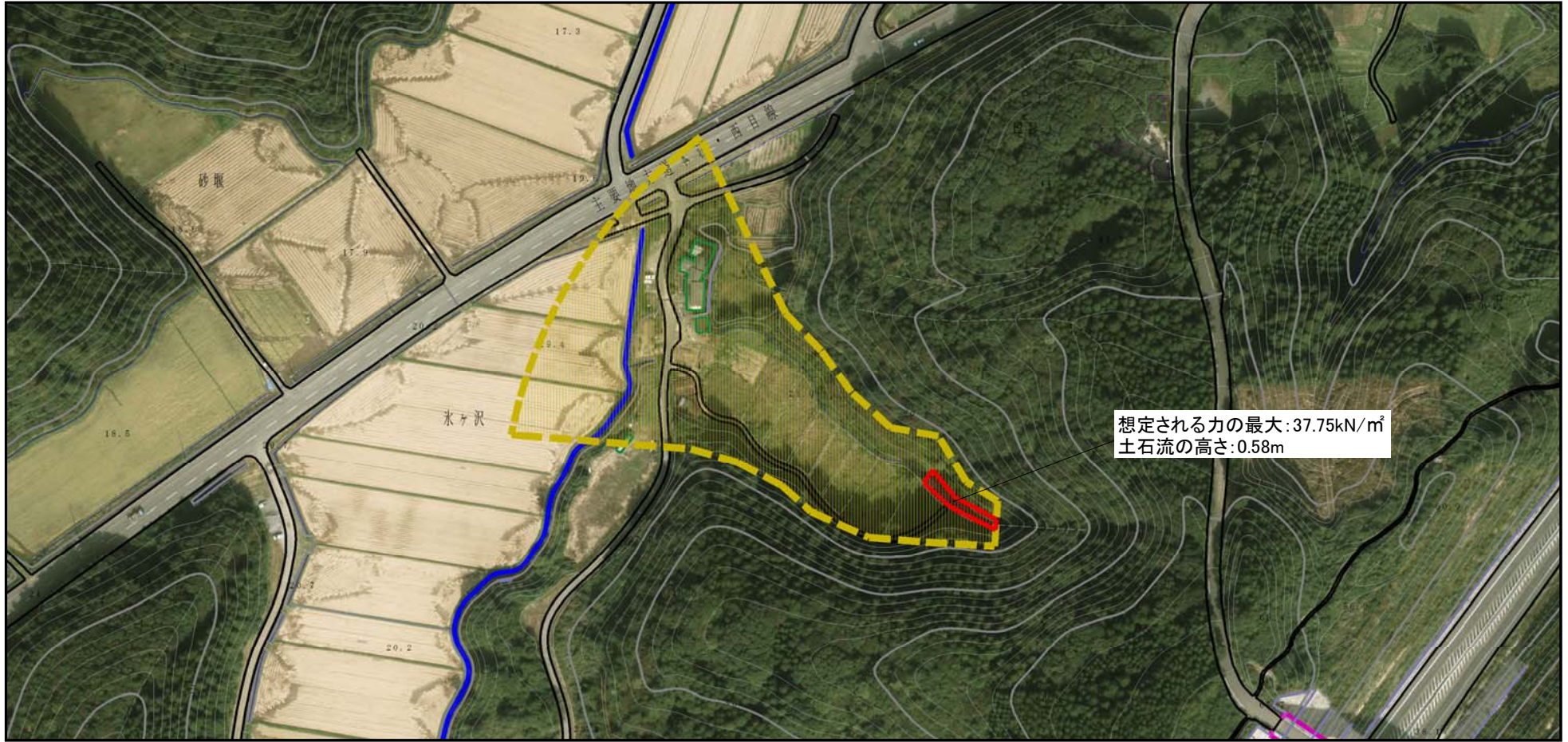


0 1 × 100m

様式-2 (土)
土砂災害警戒区域・土砂災害特別警戒区域
区域図

土砂災害防止法施行令第二条の基準に該当する区域		N 縮尺 1:2,500	自然現象の種類	土石流	溪流番号	205-Ⅲ-005(Ⅲ-0407)
土砂災害防止法施行令第三条の基準に該当する区域			告示番号	第577号	溪流名	堤縁沢1
土砂災害防止法施行令第三条の基準に該当しない区域			告示年月日	平成28年10月28日	所在地	秋田県由利本荘市船岡 字堤縁及び水ヶ沢
その他の区域						

土砂災害警戒区域等の指定の公示に係る図書 (その2)



0 1 × 100m

様式-2 (土)
土砂災害警戒区域・土砂災害特別警戒区域
区域図

土砂災害防止法施行令第二条の基準に該当する区域		N 縮尺 1:2,500	自然現象の種類	土石流	溪流番号	205-Ⅲ-005(Ⅲ-0407)
土砂災害防止法施行令第三条の基準に該当する区域			告示番号	第577号	溪流名	堤縁沢1
土砂災害防止法施行令第三条の基準に該当する区域			告示年月日	平成28年10月28日	所在地	秋田県由利本荘市船岡 字堤縁及び氷ヶ沢
その他の区域						

土砂災害警戒区域等の指定の公示に係る図書（その3）

横断側線の区間	土石流の力 (kN/m ²)	土石流の高さ (m)	区分		横断側線の区間	土石流の力 (kN/m ²)	土石流の高さ (m)	区分
0~1	37.75	0.58	R					
1~2	25.83	0.47	R					
2~3	14.21	0.30	Y					
3~4	33.57	0.62	Y					
4~5	12.51	0.32	Y					
5~6	5.34	0.20	Y					
6~7	2.72	0.15	Y					
7~8	1.65	0.13	Y					
8~9	0.99	0.13	Y					
9~10	0.62	0.14	Y					
10~11	0.29	0.17	Y					
11~12	0.20	0.20	Y					

<p>様式-3 (土)</p> <p>建築物の構造の規制に必要な衝撃に関する事項</p>	自然現象の種類	土石流	溪流番号	205-Ⅲ-005 (Ⅲ-0407)
	告示番号	第577号	溪流名	堤縁沢1
	告示年月日	平成28年10月28日	所在地	秋田県由利本荘市船岡 字堤縁及び水ヶ沢