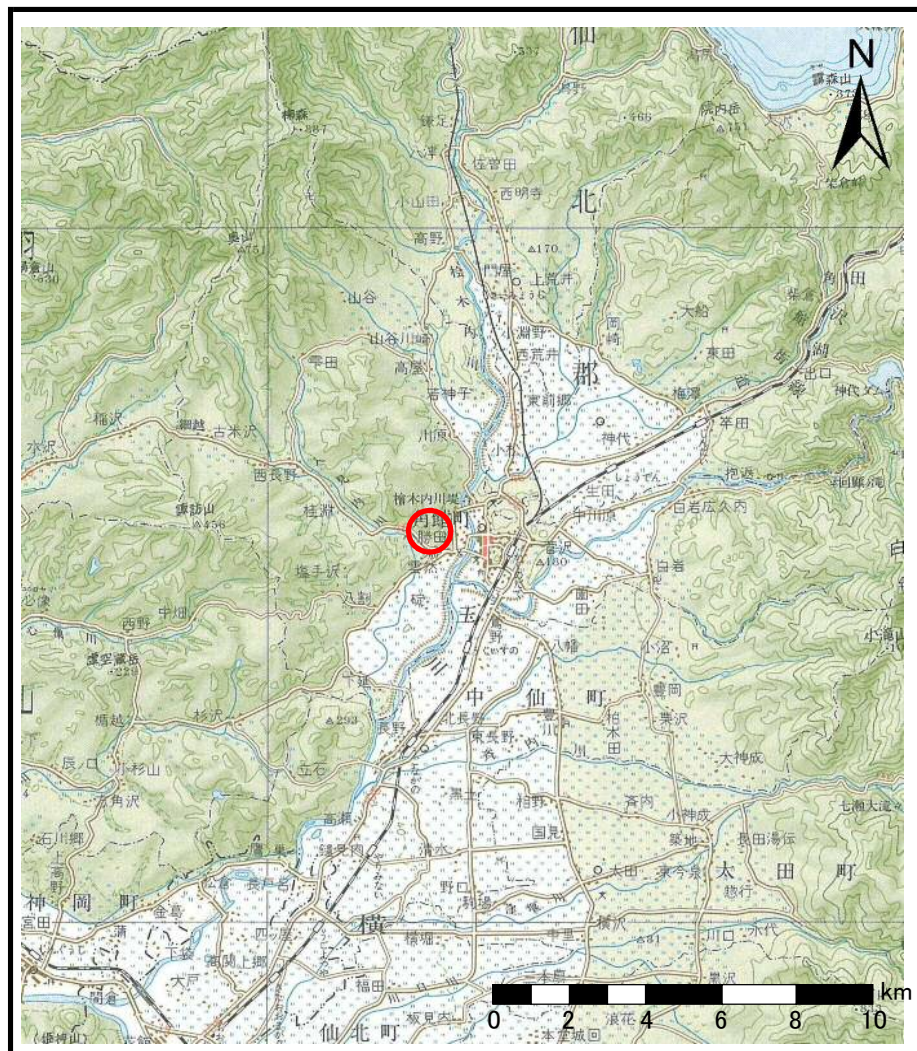
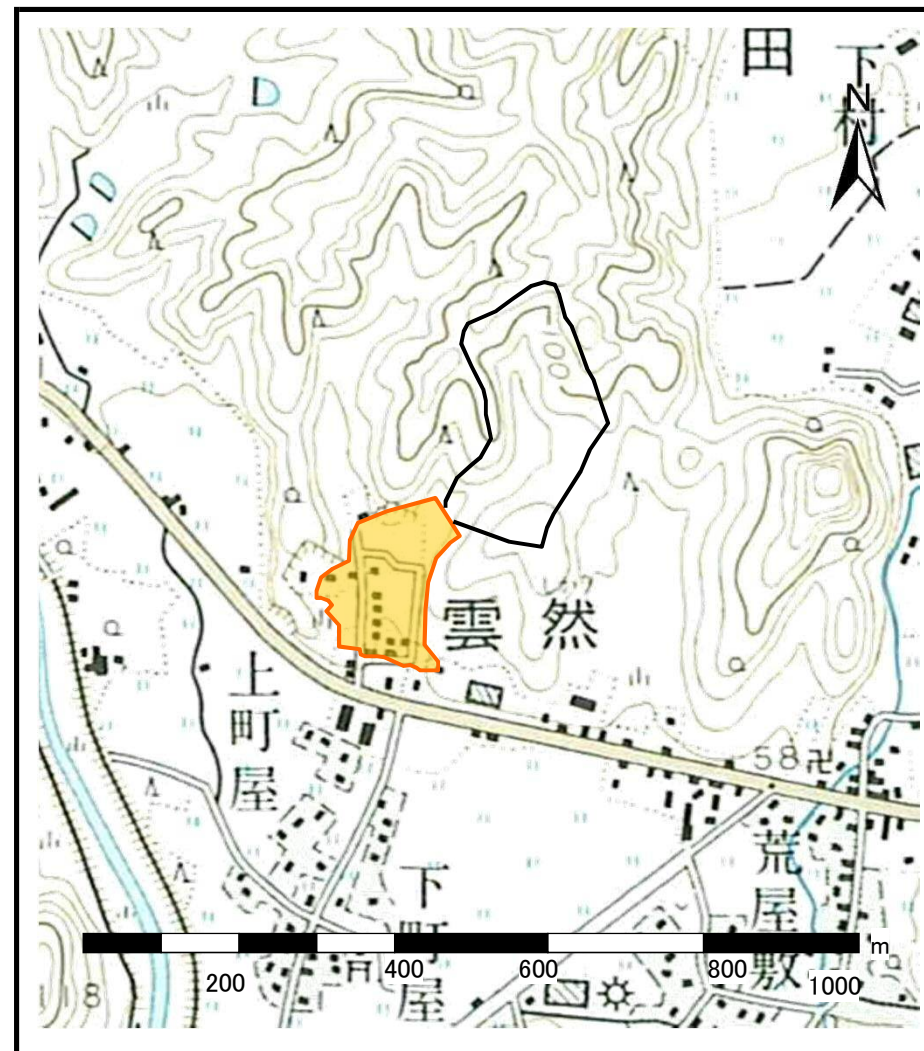


土砂災害警戒区域の指定の公示に係る図書（その1）



(1/200,000)



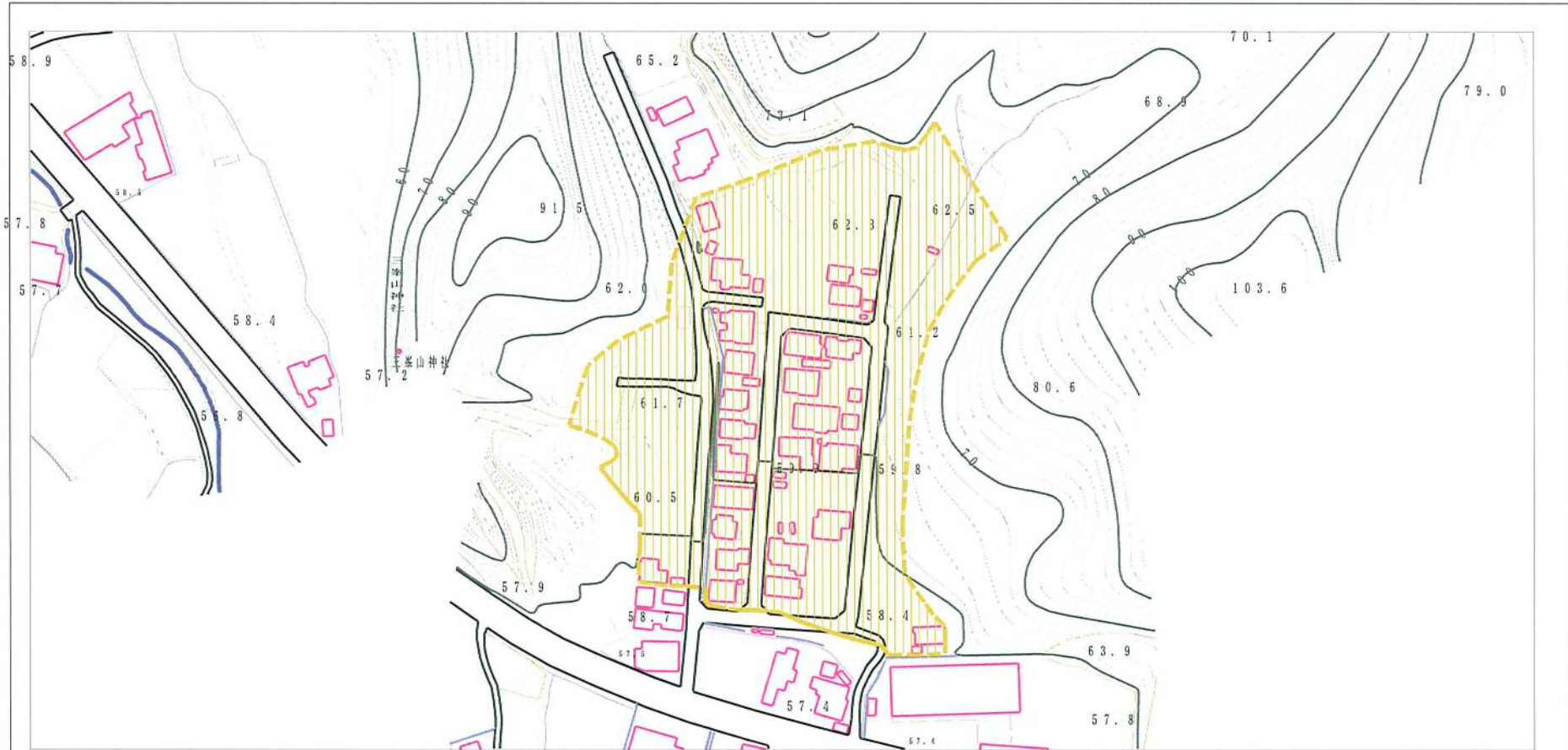
(1/10,000)

様式-1 (土)
土砂災害警戒区域 位置図

自然現象の種類	土石流
溪流番号	423-I-013
溪流名	桂沢
所在地	仙北市角館町雲然上町屋

「この地図は、国土地理院の承認を得て、同院発行の1/200,000地勢図、1/25,000地形図を複製したものです。(承認番号平17東複第79号)」

土砂災害警戒区域の指定の公示に係る図書（ての2）



様式-2(土)

土砂災害警戒区域 区域図

土砂災害防止法施行令第二条の基準に該当する区域



縮尺
1:2,500

自然現象
の種類

土石流

溪流番号

423-I-013

告示番号

第838号

溪流名

桂沢

告示年月日 平成18年12月26日

所在地

仙北市角館町雲然上町屋

土砂災害警戒区域の指定の公示に係る図書（その2）



様式-2(土)

土砂災害警戒区域 区域図

土砂災害防止法施行令第二条の基準に該当する区域



縮尺
1:2,500

自然現象
の種類

土石流

溪流番号 423-I-013

告示番号

第838号

溪流名 桂沢

告示年月日

平成18年12月26日

所在地

仙北市角館町雲然上町屋