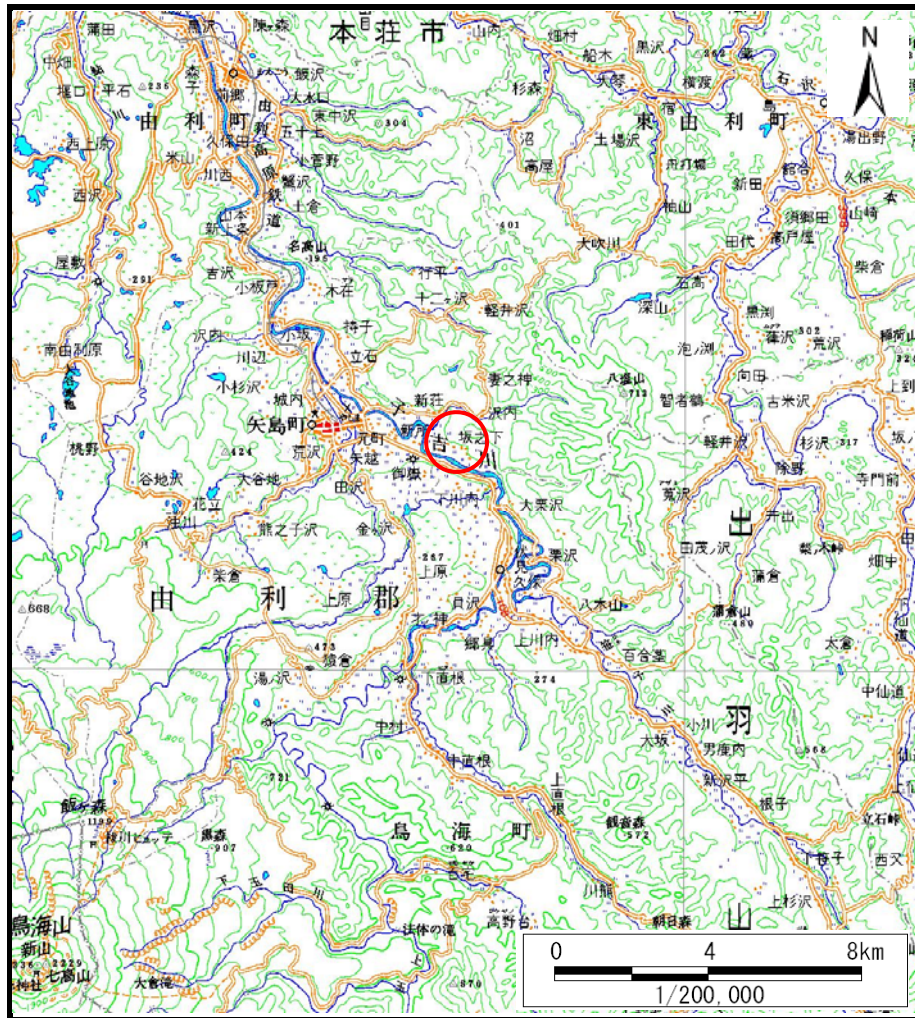
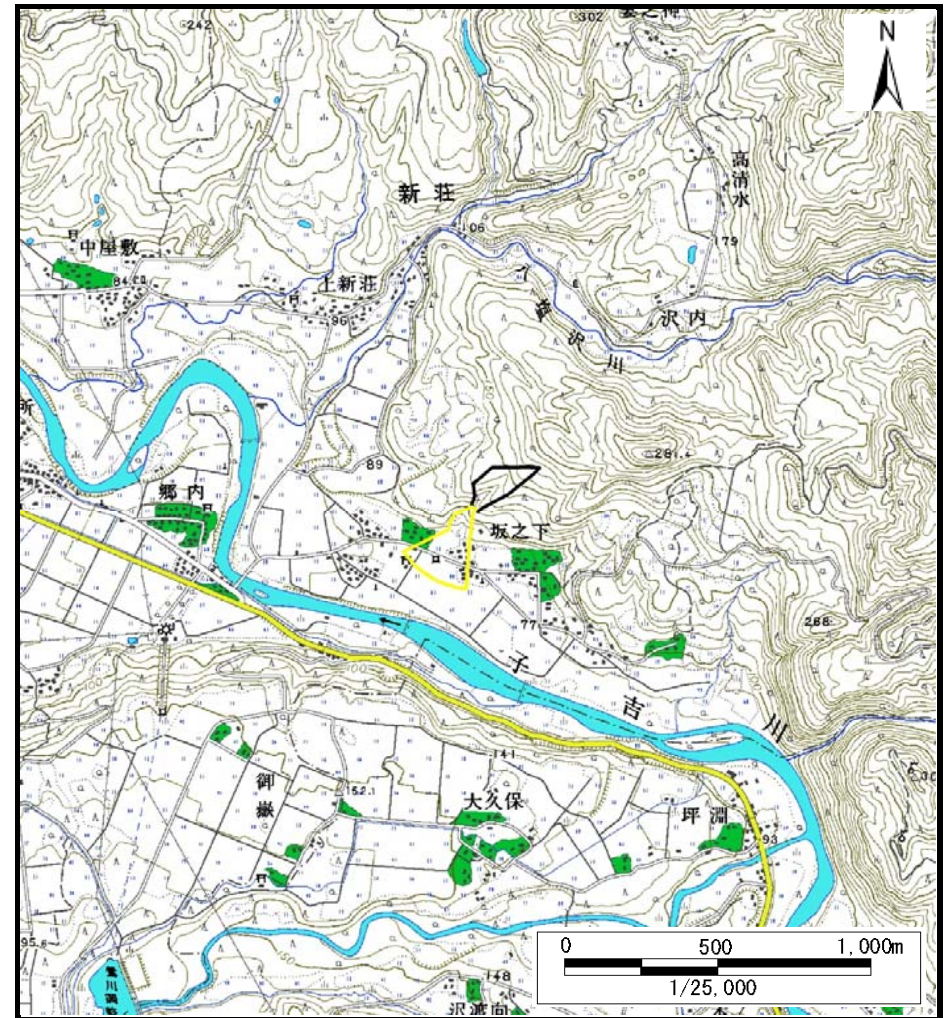


土砂災害警戒区域等の指定の公示に係る図書（その1）



(1/200,000)



(1/25,000)

様式－1（土）
土砂災害警戒区域・土砂災害特別警戒区域 位置図

自然現象の種類

土石流

溪流番号

404-I-005（I-1454）

溪流名

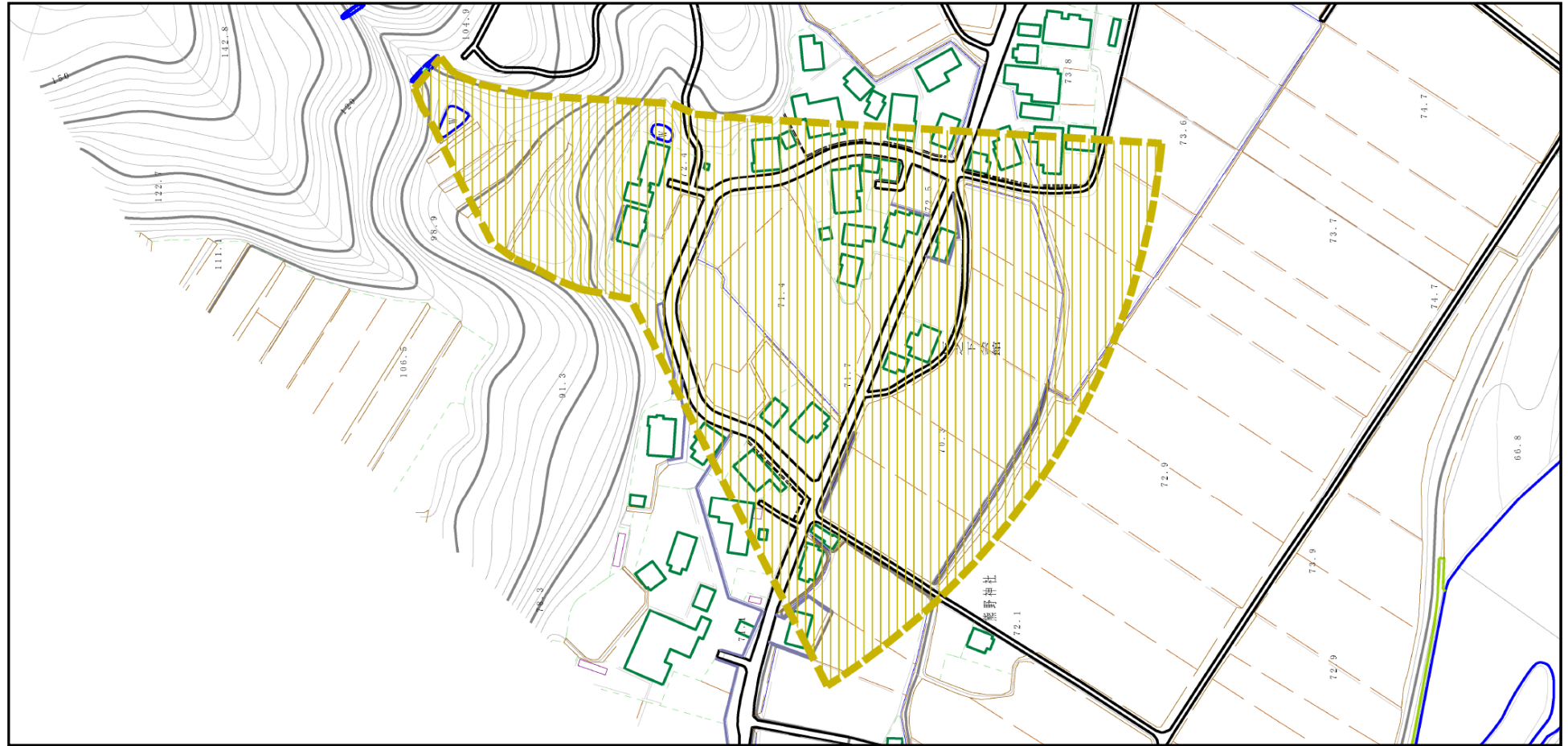
日陰平沢

所在地

秋田県由利本荘市矢島町坂之下字中屋敷及び舟場川原

この地図は、国土地理院長の承認を得て、同院発行の数値地図20000（地図画像）及び数値地図25000（地図画像）を複製したものである。（承認番号 平27情複、第574号）

土砂災害警戒区域等の指定の公示に係る図書 (その2)

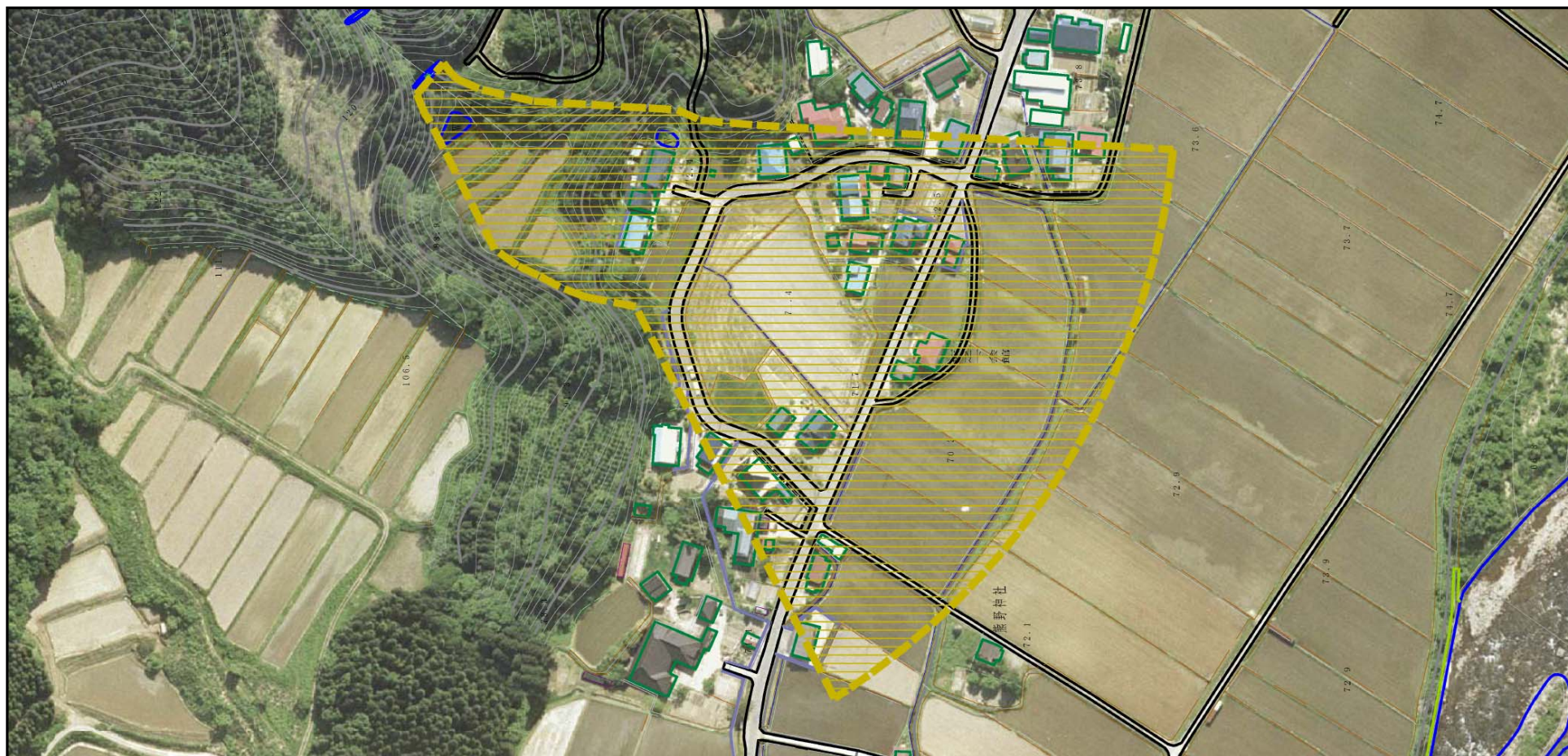


0 100m

様式-2 (土)
土砂災害警戒区域・土砂災害特別警戒区域
区域図


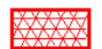


土砂災害防止法施行令第二条の基準に該当する区域			自然現象 の種類	土石流	溪流番号	404-I-005(I-1454)	
土砂災害 防止法施 行令第三 条の基準 に該当す る区域	土石流の高さが1mを超える場合、土石等の 移動による力が50kN/m ² を超える区域			縮尺 1:2,500	告示番号	第578号	溪流名
	土石流の高さが1mを超える場合、土石等の 移動による力が50kN/m ² を超えない区域		告示年月日		平成28年10月28日	所在地	秋田県由利本荘市矢島 町坂之下字中屋敷及び 舟場川原
	その他の区域						

土砂災害警戒区域等の指定の公示に係る図書（その2）



0 1 × 100m

様式-2 (土)
土砂災害警戒区域・土砂災害特別警戒区域
区域図

土砂災害防止法施行令第二条の基準に該当する区域			自然現象 の種類	土石流	溪流番号	404-I-005(I-1454)	
土砂災害 防止法施 行令第三 条の基準 に該当す る区域	土石流の高さが1mを超える場合、土石等の 移動による力が50kN/m ² を超える区域						縮尺 1:2,500
	土石流の高さが1mを超える場合、土石等の 移動による力が50kN/m ² を超えない区域		告示年月日	平成28年10月28日	所在地	秋田県由利本荘市矢島 町坂之下字中屋敷及び 舟場川原	
	その他の区域						

土砂災害警戒区域等の指定の公示に係る図書（その3）

横断側線の区間	土石流の力 (kN/m ²)	土石流の高さ (m)	区分		横断側線の区間	土石流の力 (kN/m ²)	土石流の高さ (m)	区分
0~1	11.37	0.30	Y					
1~2	7.46	0.22	Y					
2~3	6.91	0.22	Y					
3~4	6.36	0.21	Y					
4~5	6.37	0.21	Y					
5~6	6.62	0.20	Y					
6~7	6.68	0.20	Y					
7~8	6.59	0.20	Y					
8~9	6.38	0.21	Y					
9~10	3.69	0.15	Y					
10~11	2.12	0.11	Y					
11~12	1.32	0.09	Y					
12~13	0.85	0.09	Y					
13~14	0.68	0.09	Y					
14~15	0.67	0.09	Y					
15~16	0.50	0.09	Y					
16~17	0.23	0.11	Y					
17~18	0.00	0.57	Y					

様式－3（土） 建築物の構造の規制に必要な衝撃に関する事項	自然現象の種類	土石流	溪流番号	404-I-005 (I-1454)
	告示番号	第578号	溪流名	日陰平沢
	告示年月日	平成28年10月28日	所在地	秋田県由利本荘市矢島町坂之下字中屋敷及び舟場川原