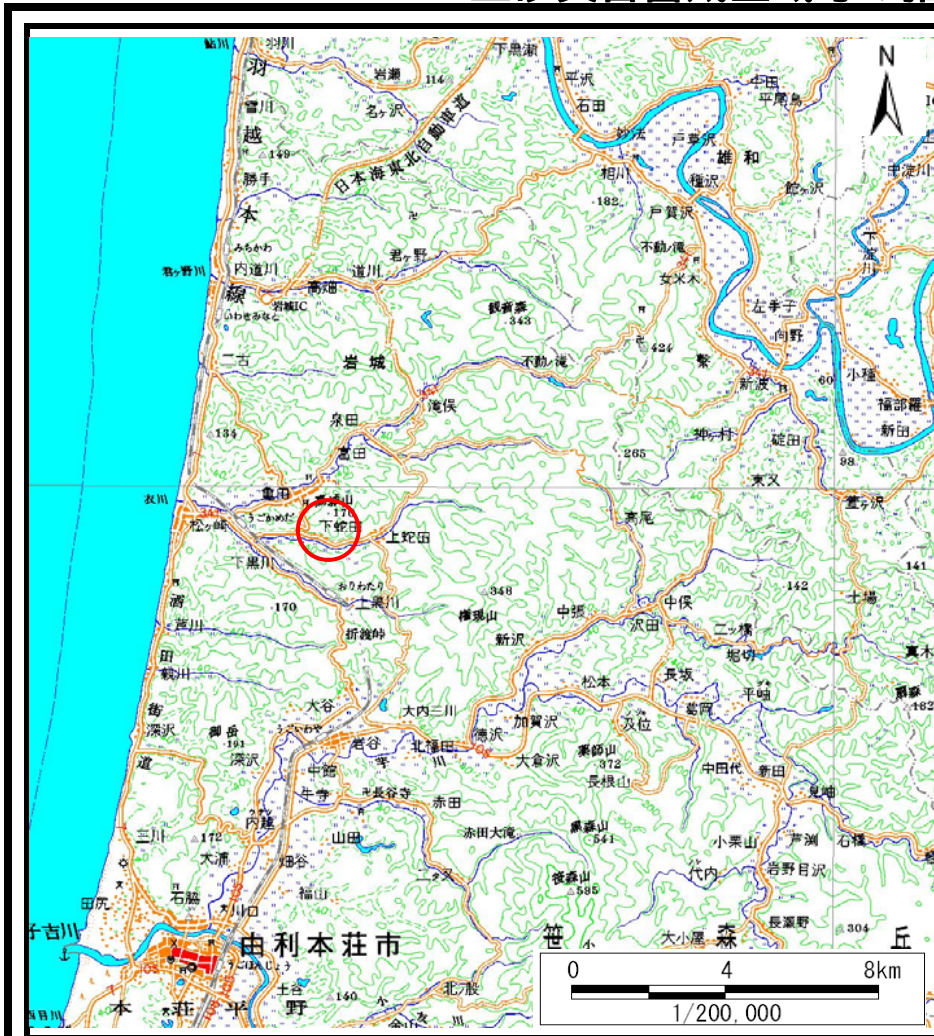
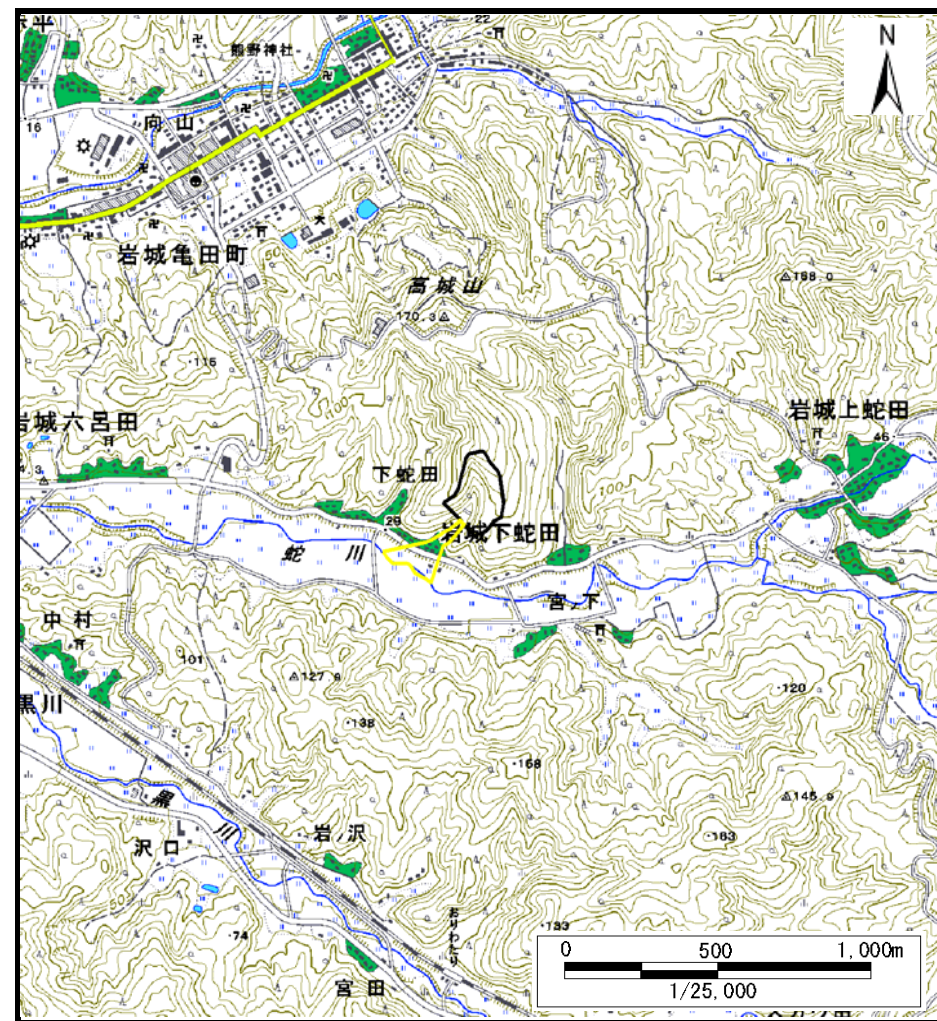


土砂災害警戒区域等の指定の公示に係る図書（その1）



(1/200,000)



(1/25,000)

様式 - 1 (土)
土砂災害警戒区域・土砂災害特別警戒区域 位置図

自然現象の種類

土石流

溪流番号

405- -032(-1501)

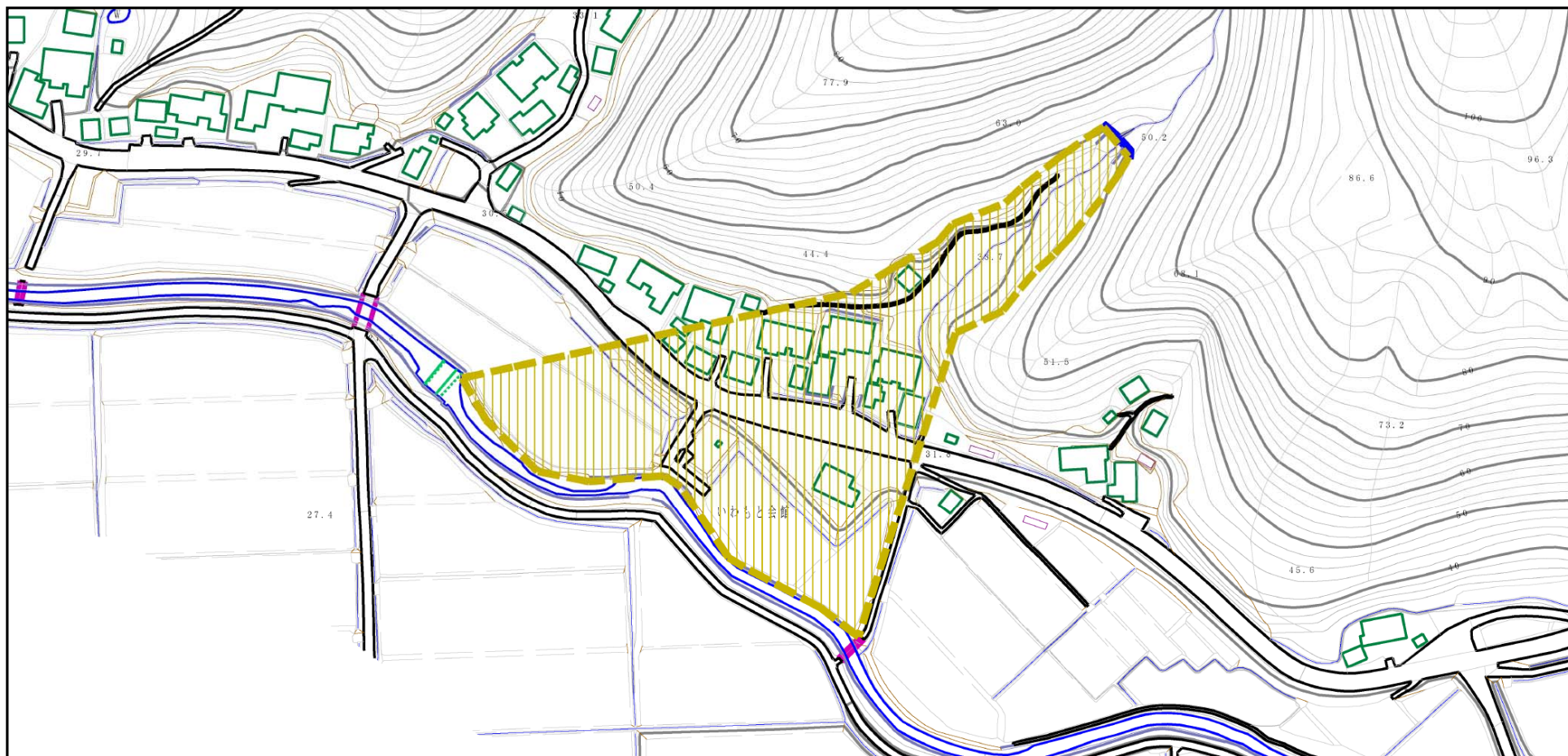
溪流名

苗代沢1

所在地

秋田県由利本荘市岩城下蛇田字堂ノ前

土砂災害警戒区域等の指定の公示に係る図書（その2）

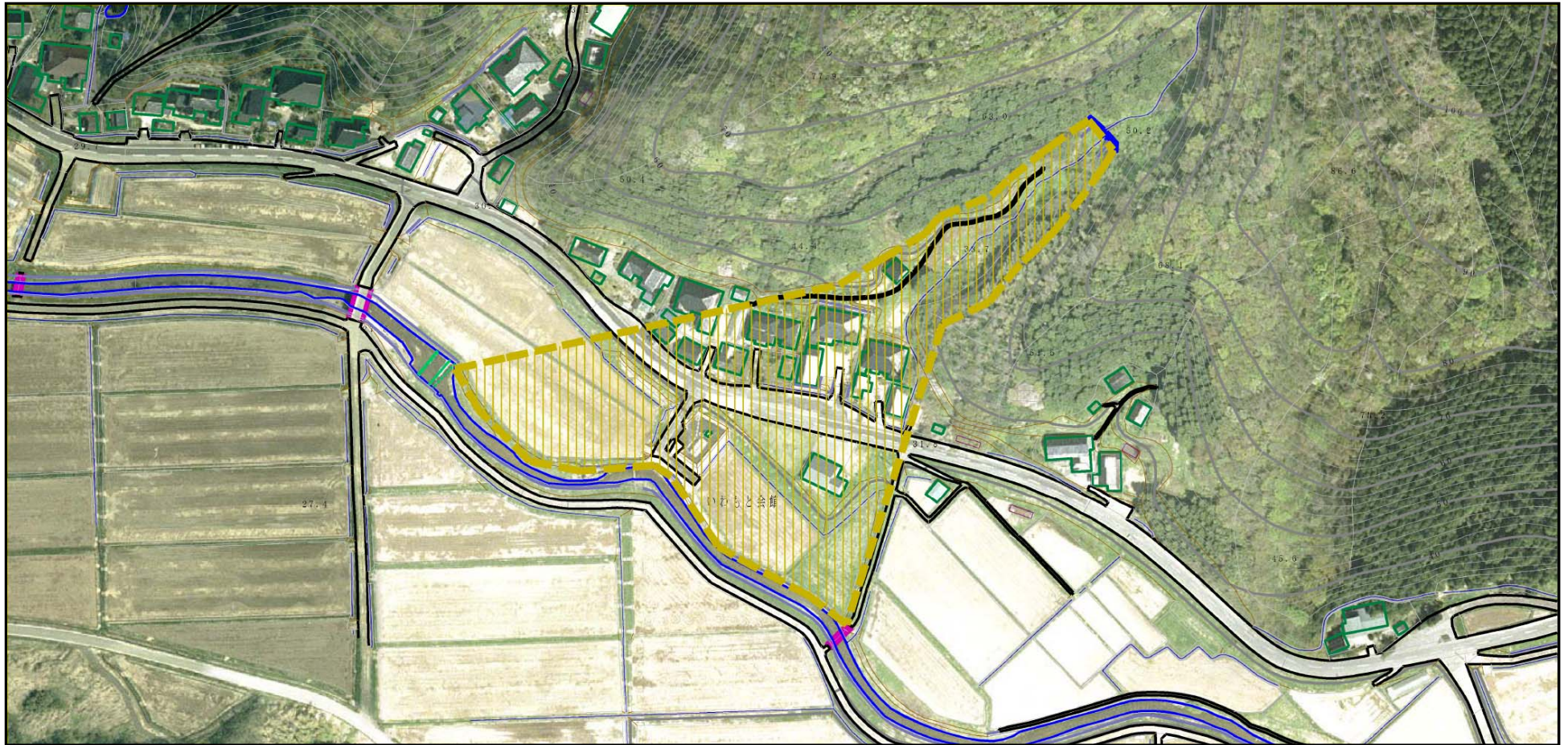


0 1 × 100m

様式 - 2 (土)
土砂災害警戒区域・土砂災害特別警戒区域
区域図

| | | | | | | |
|-------------------------|--|---------------|---------|-------------|------|-------------------|
| 土砂災害防止法施行令第二条の基準に該当する区域 | | N | 自然現象の種類 | 土石流 | 溪流番号 | 405- -032(-1501) |
| 土砂災害防止法施行令第三条の基準に該当する区域 | | | 告示番号 | 第578号 | 溪流名 | 苗代沢1 |
| 土砂災害防止法施行令第三条の基準に該当する区域 | | 縮尺 1:2,500 | 告示年月日 | 平成28年10月28日 | 所在地 | 秋田県由利本荘市岩城下蛇田字堂ノ前 |
| その他の区域 | | | | | | |

土砂災害警戒区域等の指定の公示に係る図書（その2）



0 1 × 100m

様式 - 2 (土)
土砂災害警戒区域・土砂災害特別警戒区域
区域図

土砂災害防止法施行令第二条の基準に該当する区域

| | | |
|-------------------------|--|--|
| 土砂災害防止法施行令第三条の基準に該当する区域 | 土石流の高さが1mを超える場合、土石等の移動による力が50kN/m ² を超える区域 | |
| | 土石流の高さが1mを超える場合、土石等の移動による力が50kN/m ² を超えない区域 | |
| | その他の区域 | |



縮尺
1:2,500

| | | | |
|---------|-------------|------|-------------------|
| 自然現象の種類 | 土石流 | 溪流番号 | 405- -032(-1501) |
| 告示番号 | 第578号 | 溪流名 | 苗代沢1 |
| 告示年月日 | 平成28年10月28日 | 所在地 | 秋田県由利本荘市岩城下蛇田字堂ノ前 |

土砂災害警戒区域等の指定の公示に係る図書（その3）

| 横断側線の区間 | 土石流の力 (kN/m ²) | 土石流の高さ(m) | 区分 | | 横断側線の区間 | 土石流の力 (kN/m ²) | 土石流の高さ(m) | 区分 |
|---------|----------------------------|-----------|----|--|---------|----------------------------|-----------|----|
| 0~1 | 4.18 | 0.16 | Y | | | | | |
| 1~2 | 2.86 | 0.14 | Y | | | | | |
| 2~3 | 1.80 | 0.11 | Y | | | | | |
| 3~4 | 1.52 | 0.11 | Y | | | | | |
| 4~5 | 2.90 | 0.20 | Y | | | | | |
| 5~6 | 2.04 | 0.16 | Y | | | | | |
| 6~7 | 1.86 | 0.16 | Y | | | | | |
| 7~8 | 1.75 | 0.16 | Y | | | | | |
| 8~9 | 1.55 | 0.16 | Y | | | | | |
| 9~10 | 1.55 | 0.16 | Y | | | | | |
| 10~11 | 1.56 | 0.16 | Y | | | | | |
| 11~12 | 1.38 | 0.16 | Y | | | | | |
| 12~13 | 1.21 | 0.16 | Y | | | | | |
| 13~14 | 1.03 | 0.16 | Y | | | | | |
| 14~15 | 0.73 | 0.17 | Y | | | | | |
| 15~16 | 0.67 | 0.18 | Y | | | | | |
| | | | | | | | | |
| | | | | | | | | |
| | | | | | | | | |
| | | | | | | | | |

| | | | | |
|---|---------|-------------|------|-------------------|
| 様式 - 3 (土) 建築物の構造の規制に必要な衝撃に関する事項 | 自然現象の種類 | 土石流 | 溪流番号 | 405- -032(-1501) |
| | 告示番号 | 第578号 | 溪流名 | 苗代沢1 |
| | 告示年月日 | 平成28年10月28日 | 所在地 | 秋田県由利本荘市岩城下蛇田字堂ノ前 |