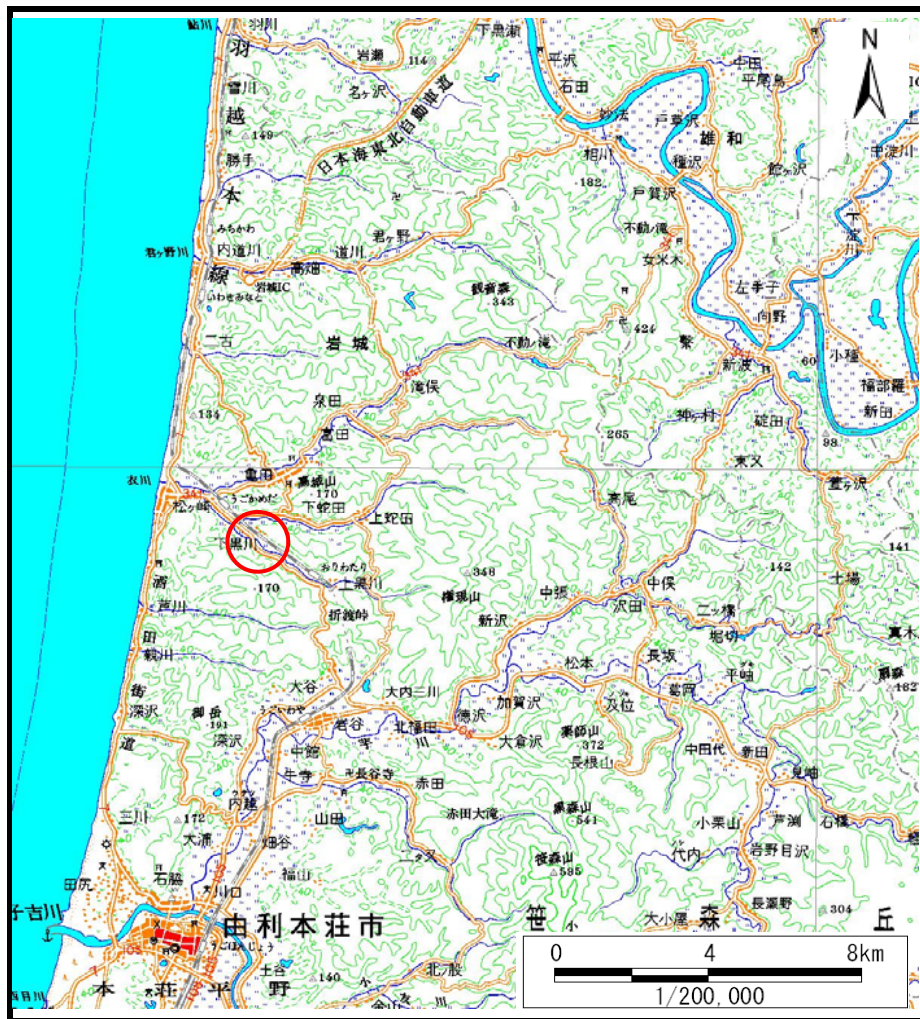
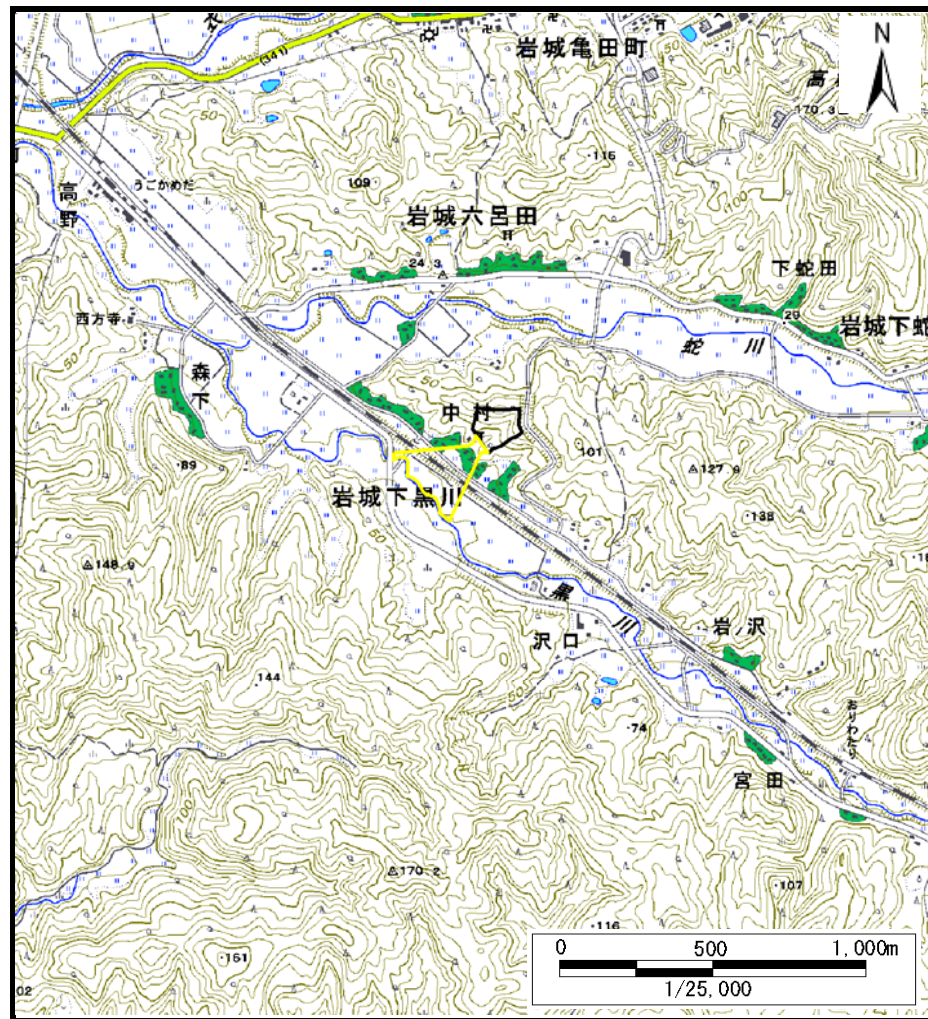


土砂災害警戒区域等の指定の公示に係る図書（その1）



(1/200,000)



(1/25,000)

様式 - 1 (土)
土砂災害警戒区域・土砂災害特別警戒区域 位置図

自然現象の種類

土石流

溪流番号

405- -034(-1503)

溪流名

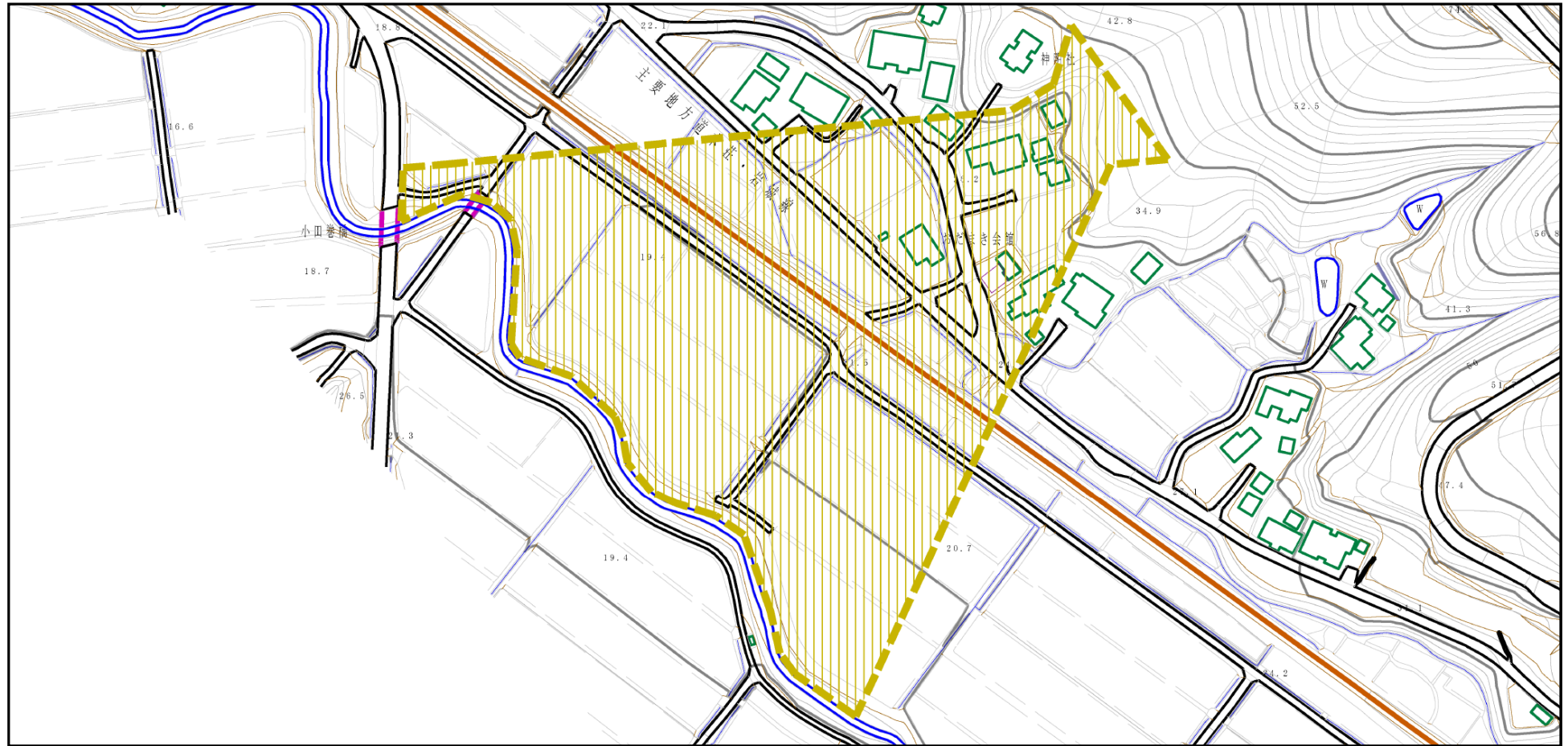
中村沢

所在地

秋田県由利本荘市岩城下黒川字中村

この地図は、国土地理院長の承認を得て、同院発行の数値地図20000(地図画像)及び数値地図25000(地図画像)を複製したものである。(承認番号 平27情複、第574号)

土砂災害警戒区域等の指定の公示に係る図書（その2）

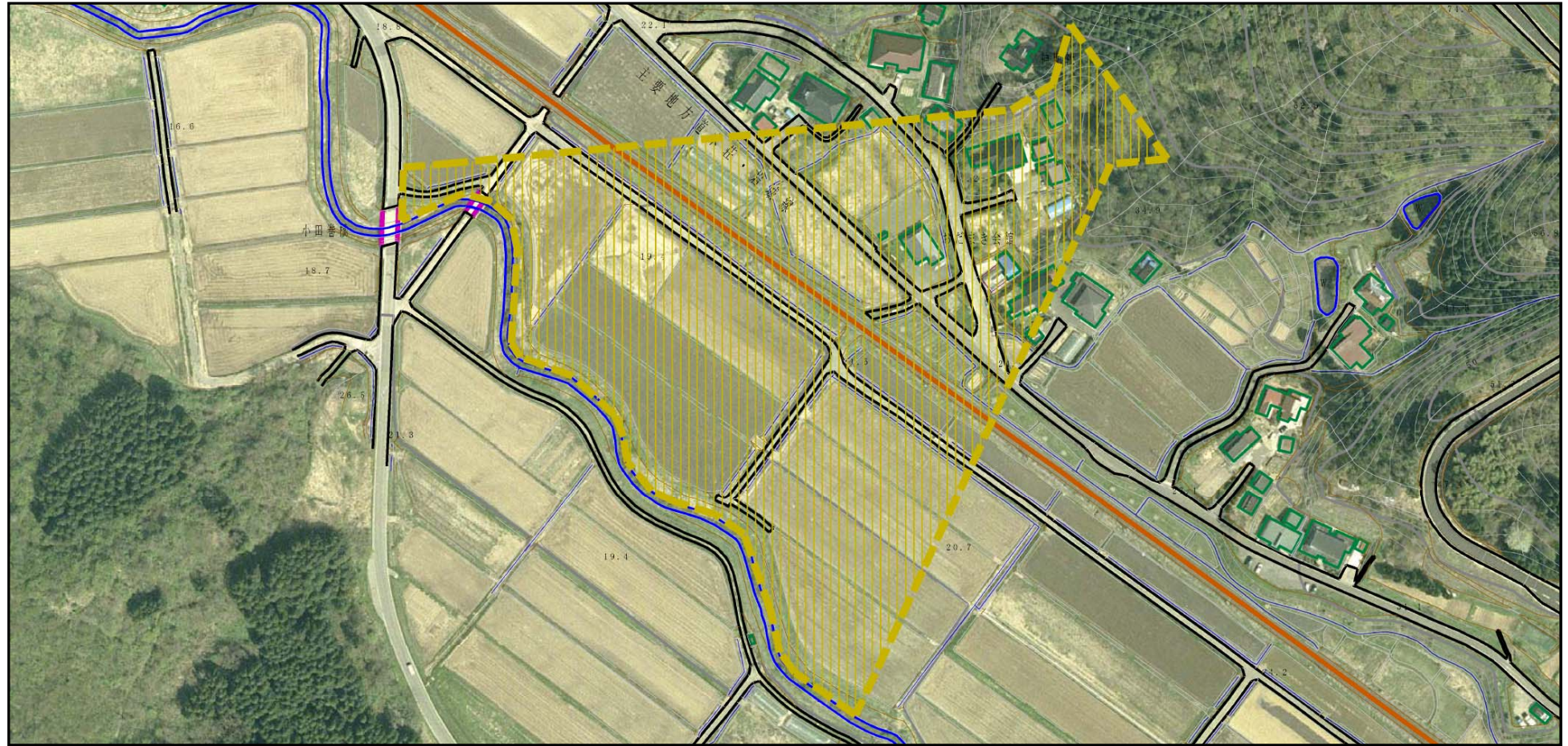


0 1 × 100m

様式 - 2 (土)
土砂災害警戒区域・土砂災害特別警戒区域
区域図

土砂災害防止法施行令第二条の基準に該当する区域			N 縮尺 1:2,500	自然現象 の種類	土石流	溪流番号	405- -034(-1503)
土砂災害 防止法施 行令第三 条の基準 に該当す る区域	土石流の高さが1mを超える場合、土石等の 移動による力が50kN/m ² を超える区域			告示番号	第578号	溪流名	中村沢
	土石流の高さが1mを超える場合、土石等の 移動による力が50kN/m ² を超えない区域			告示年月日	平成28年10月28日	所在地	秋田県由利本荘市岩城 下黒川字中村
	その他の区域						

土砂災害警戒区域等の指定の公示に係る図書（その2）



0 1 × 100m

様式 - 2 (土)
土砂災害警戒区域・土砂災害特別警戒区域
区域図

土砂災害防止法施行令第二条の基準に該当する区域		N 縮尺 1:2,500	自然現象の種類	土石流	溪流番号	405- -034(-1503)
土砂災害防止法施行令第三条の基準に該当する区域			告示番号	第 5 7 8 号	溪流名	中村沢
土砂災害防止法施行令第三条の基準に該当する区域			告示年月日	平成28年10月28日	所在地	秋田県由利本荘市岩城下黒川字中村
その他の区域						

土砂災害警戒区域等の指定の公示に係る図書（その3）

横断側線の区間	土石流の力 (kN/m ²)	土石流の高さ(m)	区分		横断側線の区間	土石流の力 (kN/m ²)	土石流の高さ(m)	区分
0~1	16.29	0.56	Y					
1~2	10.46	0.41	Y					
2~3	9.04	0.40	Y					
3~4	9.04	0.40	Y					
4~5	8.81	0.39	Y					
5~6	6.94	0.37	Y					
6~7	5.40	0.36	Y					
7~8	4.66	0.36	Y					
8~9	3.94	0.36	Y					
9~10	3.15	0.36	Y					
10~11	2.14	0.39	Y					
11~12	1.88	0.40	Y					
12~13	1.70	0.42	Y					

様式 - 3（土） 建築物の構造の規制に必要な衝撃に関する事項	自然現象の種類	土石流	溪流番号	405- -034(-1503)
	告示番号	第578号	溪流名	中村沢
	告示年月日	平成28年10月28日	所在地	秋田県由利本荘市岩城 下黒川字中村