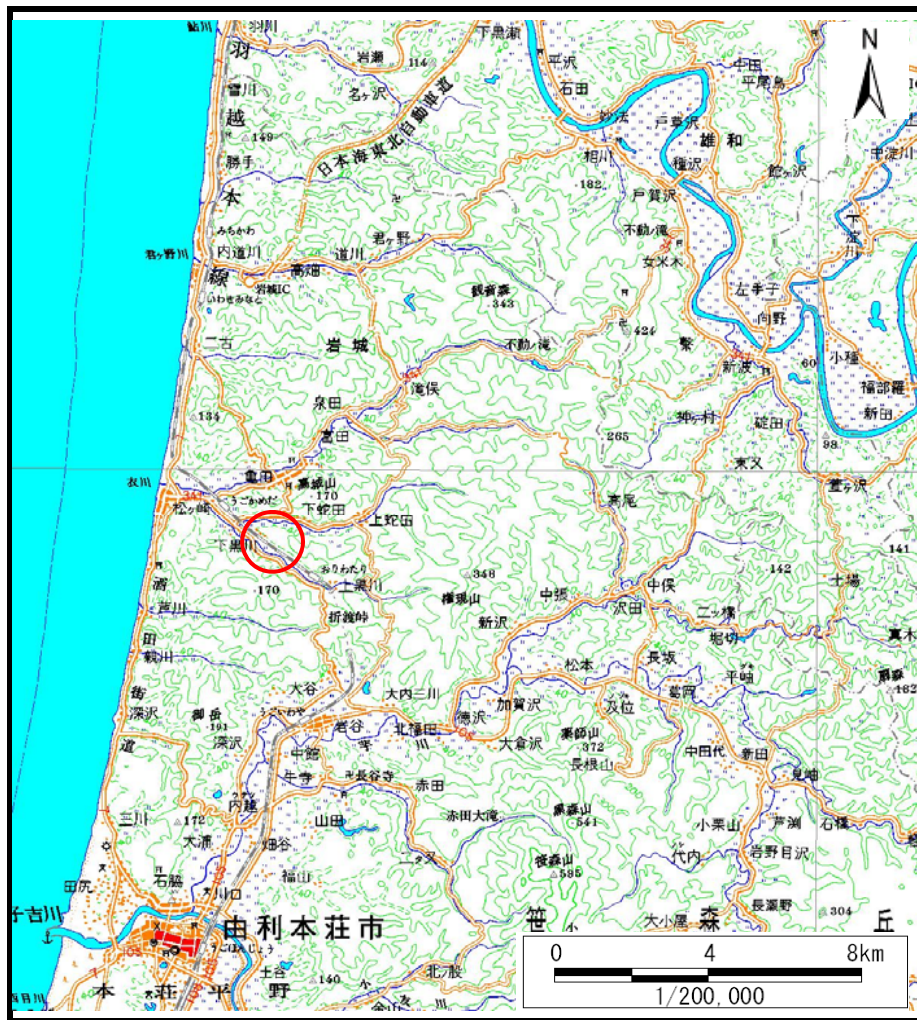
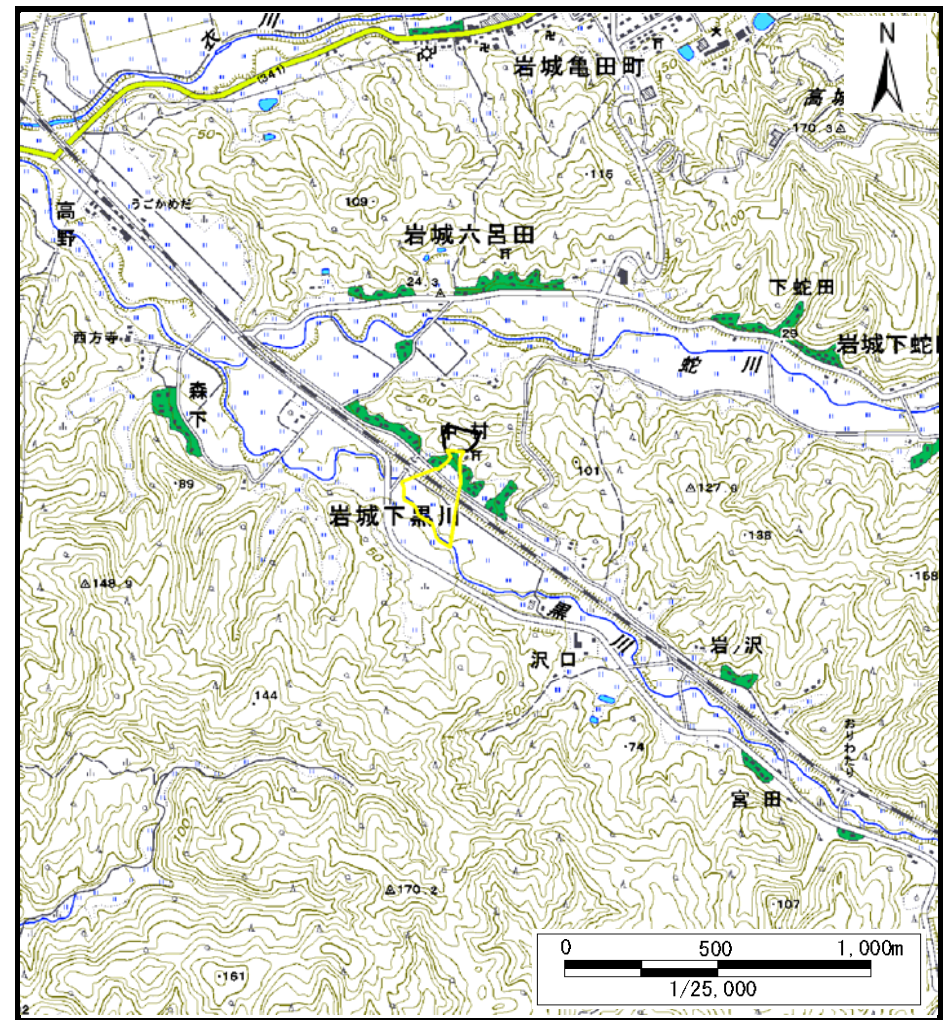


土砂災害警戒区域等の指定の公示に係る図書（その1）



(1/200,000)



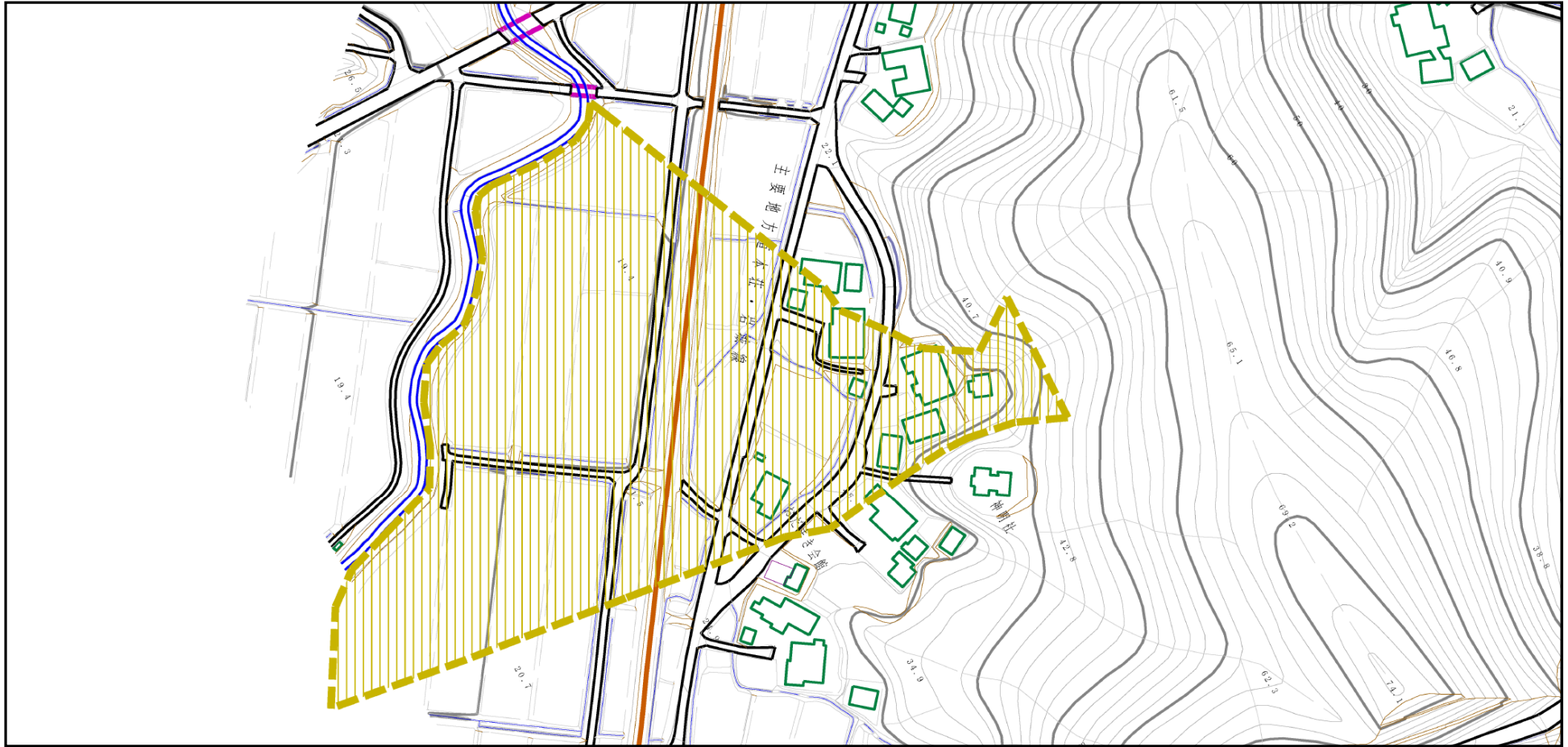
(1/25,000)

様式 - 1 (土)
土砂災害警戒区域・土砂災害特別警戒区域 位置図

自然現象の種類	土石流
溪流番号	405- -035(-1504)
溪流名	小宮田沢1
所在地	秋田県由利本荘市岩城下黒川字中村

この地図は、国土地理院長の承認を得て、同院発行の数値地図200000(地図画像)及び数値地図25000(地図画像)を複製したものである。(承認番号 平27情複、第574号)

土砂災害警戒区域等の指定の公示に係る図書（その2）

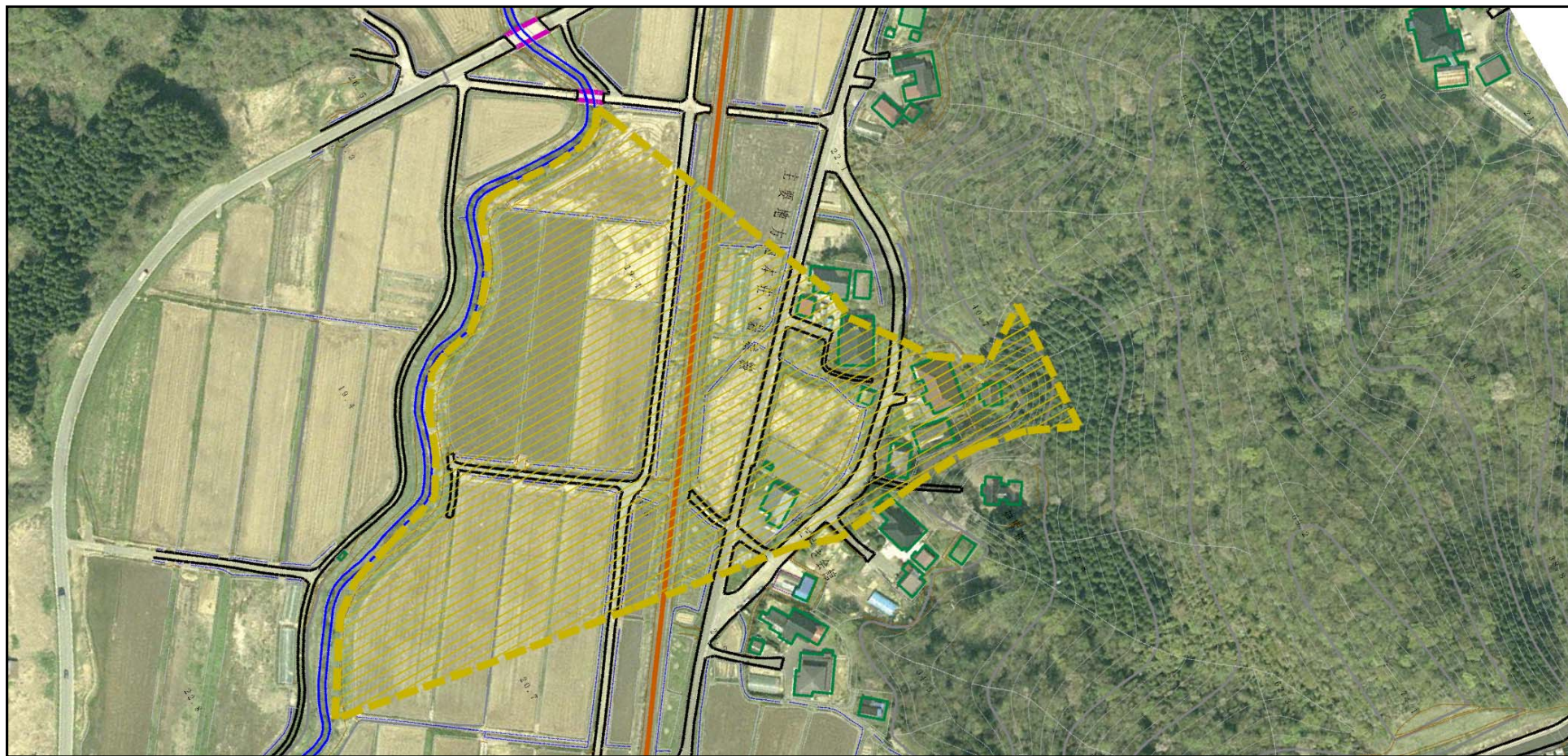


0 1 × 100m

様式 - 2 (土)
土砂災害警戒区域・土砂災害特別警戒区域
区域図

土砂災害防止法施行令第二条の基準に該当する区域			縮尺 1:2,500	自然現象の種類	土石流	溪流番号	405- -035(-1504)	
土砂災害防止法施行令第三条の基準に該当する区域	土石流の高さが1mを超える場合、土石等の移動による力が50kN/m ² を超える区域			告示番号	告示年月日	第578号	溪流名	小宮田沢1
	土石流の高さが1mを超える場合、土石等の移動による力が50kN/m ² を超えない区域							
	その他の区域							
				告示年月日	平成28年10月28日	所在地	秋田県由利本荘市岩城下黒川字中村	

土砂災害警戒区域等の指定の公示に係る図書（その2）



0 1 × 100m

様式 - 2 (土)
土砂災害警戒区域・土砂災害特別警戒区域
区域図

土砂災害防止法施行令第二条の基準に該当する区域			自然現象の種類	土石流	溪流番号	405- -035(-1504)
土砂災害防止法施行令第三条の基準に該当する区域	土石流の高さが1mを超える場合、土石等の移動による力が50kN/m ² を超える区域			告示番号	第578号	溪流名
	土石流の高さが1mを超える場合、土石等の移動による力が50kN/m ² を超えない区域		告示年月日	平成28年10月28日	所在地	秋田県由利本荘市岩城下黒川字中村
	その他の区域					

土砂災害警戒区域等の指定の公示に係る図書（その3）

横断側線の区間	土石流の力 (kN/m ²)	土石流の高さ(m)	区分		横断側線の区間	土石流の力 (kN/m ²)	土石流の高さ(m)	区分
0~1	13.78	0.31	Y					
1~2	13.28	0.31	Y					
2~3	12.88	0.32	Y					
3~4	12.52	0.32	Y					
4~5	12.03	0.33	Y					
5~6	7.22	0.24	Y					
6~7	5.56	0.21	Y					
7~8	3.38	0.16	Y					
8~9	2.38	0.14	Y					
9~10	1.75	0.13	Y					
10~11	1.75	0.13	Y					
11~12	1.34	0.13	Y					
12~13	1.02	0.13	Y					
13~14	0.55	0.14	Y					
14~15	0.47	0.15	Y					
15~16	0.49	0.14	Y					
16~17	0.34	0.16	Y					

様式 - 3 (土) 建築物の構造の規制に必要な衝撃に関する事項	自然現象の種類	土石流	溪流番号	405- -035(-1504)
	告示番号	第578号	溪流名	小宮田沢1
	告示年月日	平成28年10月28日	所在地	秋田県由利本荘市岩城 下黒川字中村