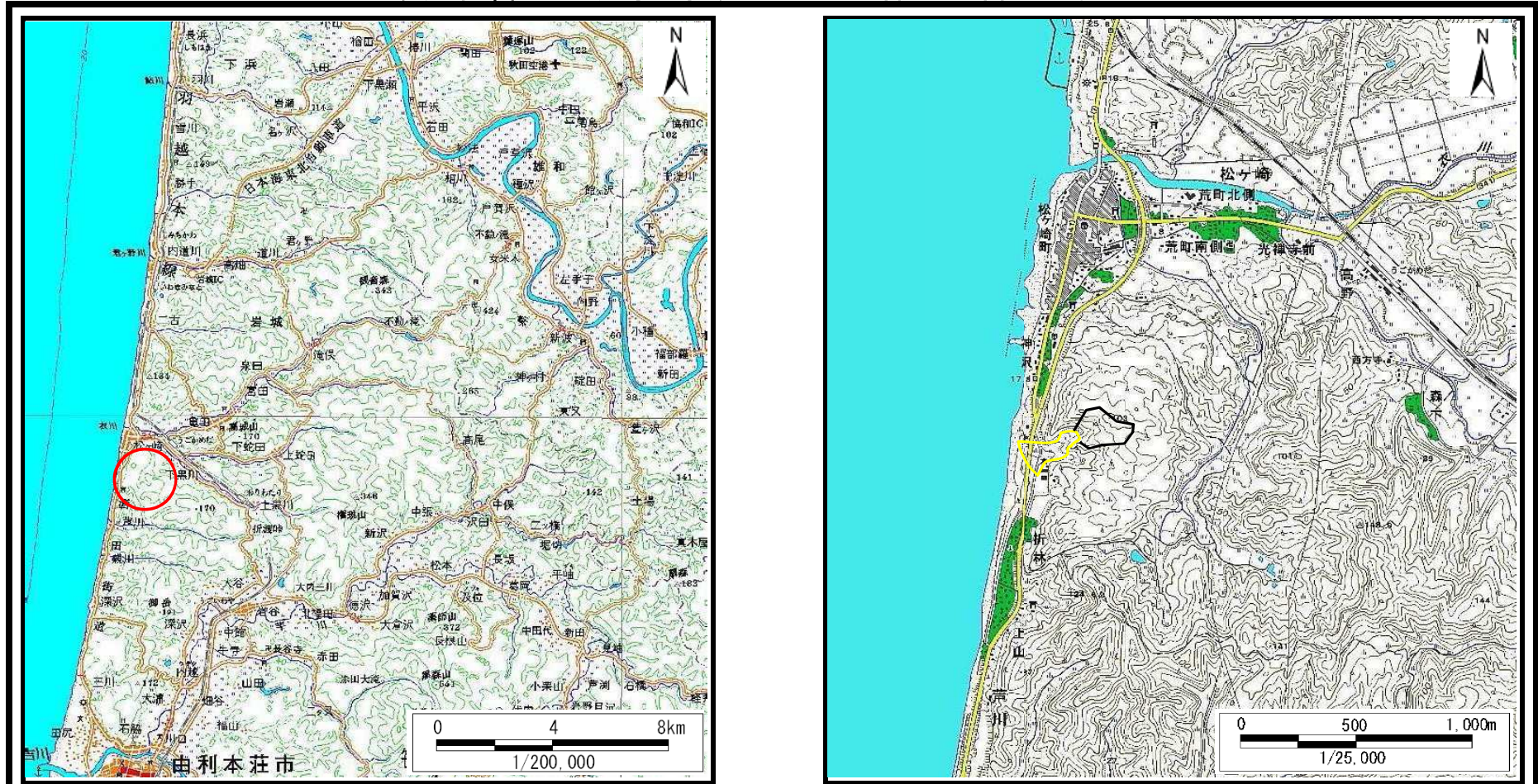


土砂災害警戒区域等の指定の公示に係る図書（その1）



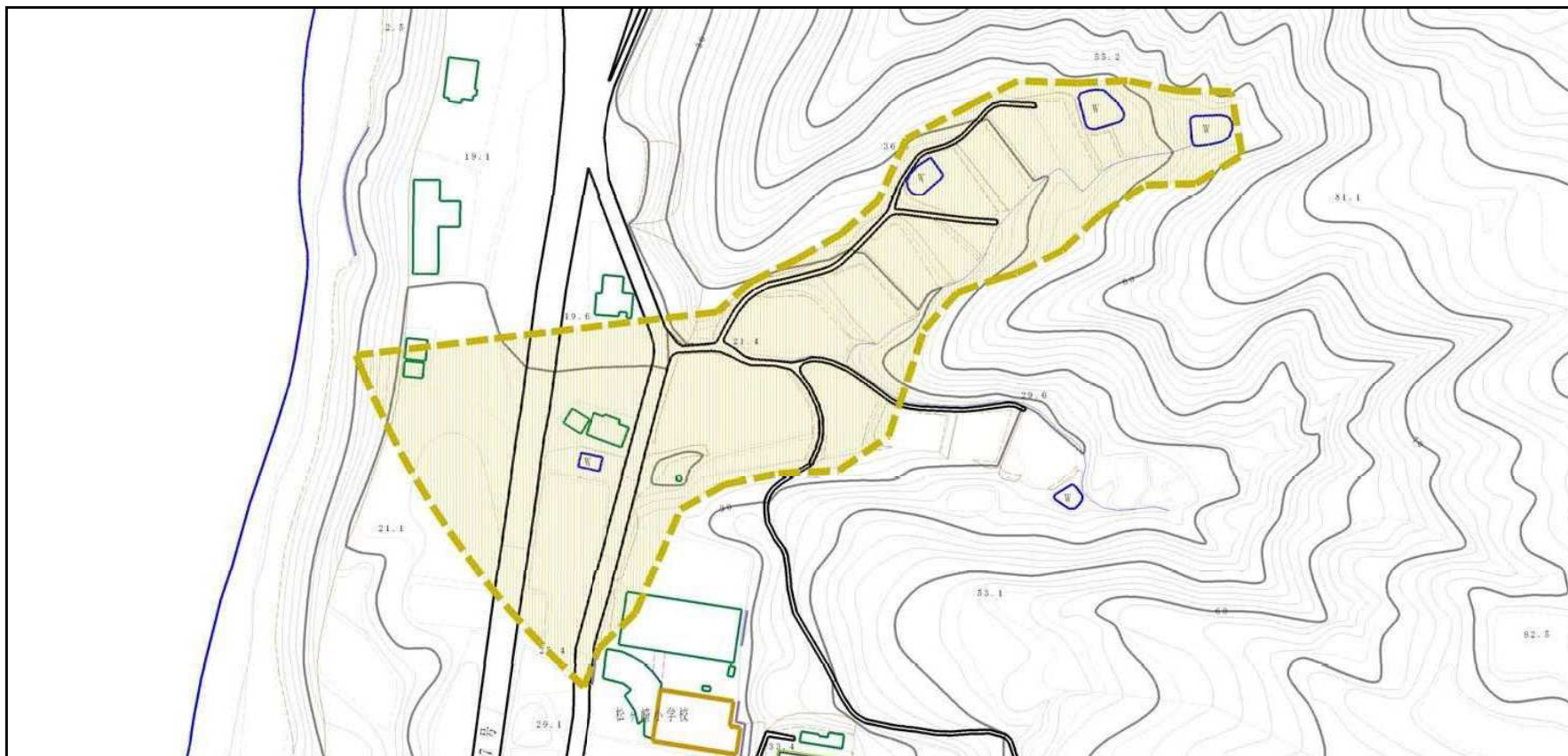
(1/200,000)

(1/25,000)

様式-1 (土) 土砂災害警戒区域・土砂災害特別警戒区域 位置図	自然現象の種類	土石流
	溪流番号	205-II-108-1 (II-1605-1)
	溪流名	辰巳ノ沢 - 1
	所在地	秋田県由利本荘市神沢字蓮池、犬尻、大森山及び辰巳ノ沢

この地図は、国土地理院長の承認を得て、同院発行の数値地図200000(地図画像)及び数値地図25000(地図画像)を複製したものである。(承認番号 平27情複、第574号)

土砂災害警戒区域等の指定の公示に係る図書（その2）



様式-2 (土)
土砂災害警戒区域・土砂災害特別警戒区域
区域図

土砂災害防止法施行令第二条の基準に該当する区域



土砂災害
防止法施
行令第三
条の基準
に該当す
る区域

土石流の高さが1mを超える場合、土石等の
移動による力が50kN/m²を超える区域



土石流の高さが1mを超える場合、土石等の
移動による力が50kN/m²を超えない区域



その他の区域



縮尺
1:2,500

自然現象
の種類

土石流

溪流番号

205-II-108-1
(II-1605-1)

告示番号

第578号

溪流名

辰巳ノ沢 ー 1

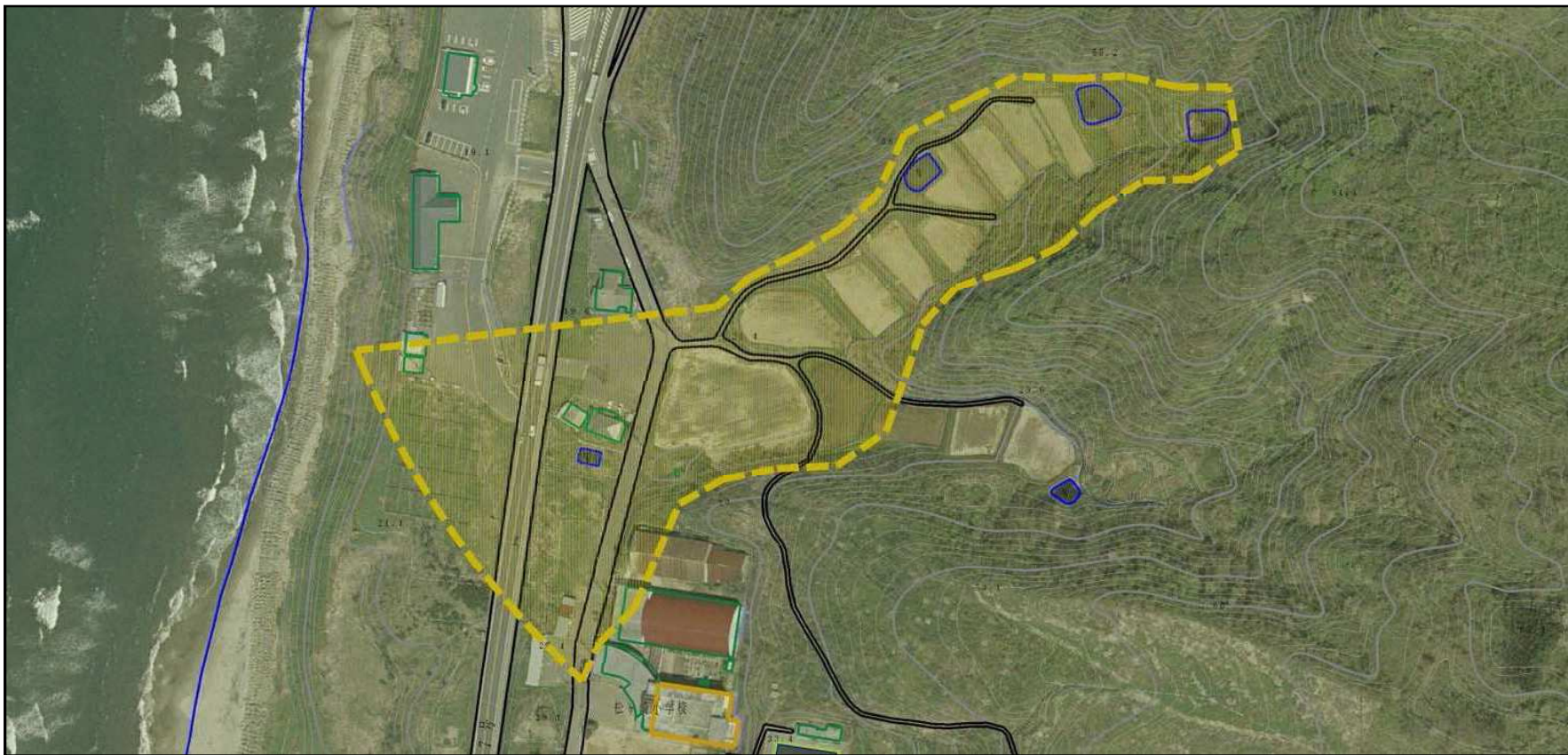
告示年月日

平成28年10月28日

所在地

秋田県由利本荘市神沢
字蓮池、犬尻、大森山
及び辰巳ノ沢

土砂災害警戒区域等の指定の公示に係る図書（その2）



0 1 × 100m

様式-2 (土)
土砂災害警戒区域・土砂災害特別警戒区域
区域図

土砂災害防止法施行令第二条の基準に該当する区域



土砂災害
防止法施
行令第三
条の基準
に該当す
る区域

土石流の高さが1mを超える場合、土石等の
移動による力が50kN/m²を超える区域



土石流の高さが1mを超える場合、土石等の
移動による力が50kN/m²を超えない区域



その他の区域



縮尺
1:2,500

自然現象
の種類

土石流

溪流番号

205-II-108-1
(II-1605-1)

告示番号

第578号

溪流名

辰巳ノ沢 ー 1

告示年月日

平成28年10月28日

所在地

秋田県由利本荘市神沢
字蓮池、犬尻、大森山
及び辰巳ノ沢

土砂災害警戒区域等の指定の公示に係る図書（その3）

横断側線の区間	土石流の力 (kN/m ²)	土石流の高さ (m)	区分	横断側線の区間	土石流の力 (kN/m ²)	土石流の高さ (m)	区分
0~1	28.63	0.50	Y				
1~2	30.05	0.53	Y				
2~3	13.87	0.31	Y				
3~4	13.23	0.32	Y				
4~5	12.59	0.32	Y				
5~6	9.94	0.29	Y				
6~7	7.79	0.25	Y				
7~8	3.47	0.16	Y				
8~9	2.12	0.14	Y				
9~10	1.72	0.13	Y				
10~11	1.69	0.13	Y				
11~12	1.23	0.13	Y				
12~13	1.04	0.13	Y				
13~14	0.92	0.13	Y				
14~15	0.67	0.13	Y				
15~16	0.57	0.14	Y				
16~17	0.47	0.15	Y				
17~18	0.35	0.16	Y				
18~19	0.23	0.19	Y				

様式-3 (土)
建築物の構造の規制に必要な衝撃に関する事項

自然現象の種類	土石流	溪流番号	205-II-108-1 (II-1605-1)
告示番号	第578号	溪流名	辰巳ノ沢 - 1
告示年月日	平成28年10月28日	所在地	秋田県由利本荘市神沢 字蓮池、犬尻、大森山 及び辰巳ノ沢