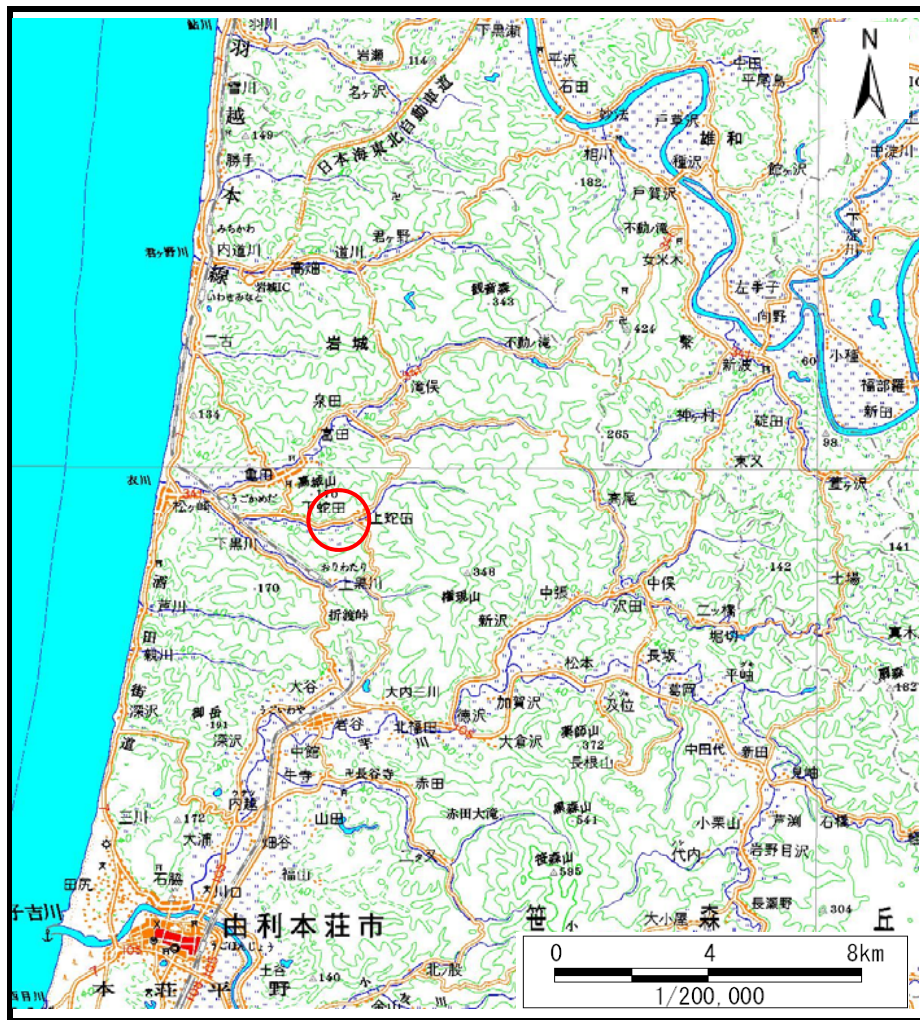


土砂災害警戒区域等の指定の公示に係る図書（その1）



(1/200,000)



(1/25,000)

様式 - 1 (土)
土砂災害警戒区域・土砂災害特別警戒区域 位置図

自然現象の種類

土石流

溪流番号

405- -018(-1643)

溪流名

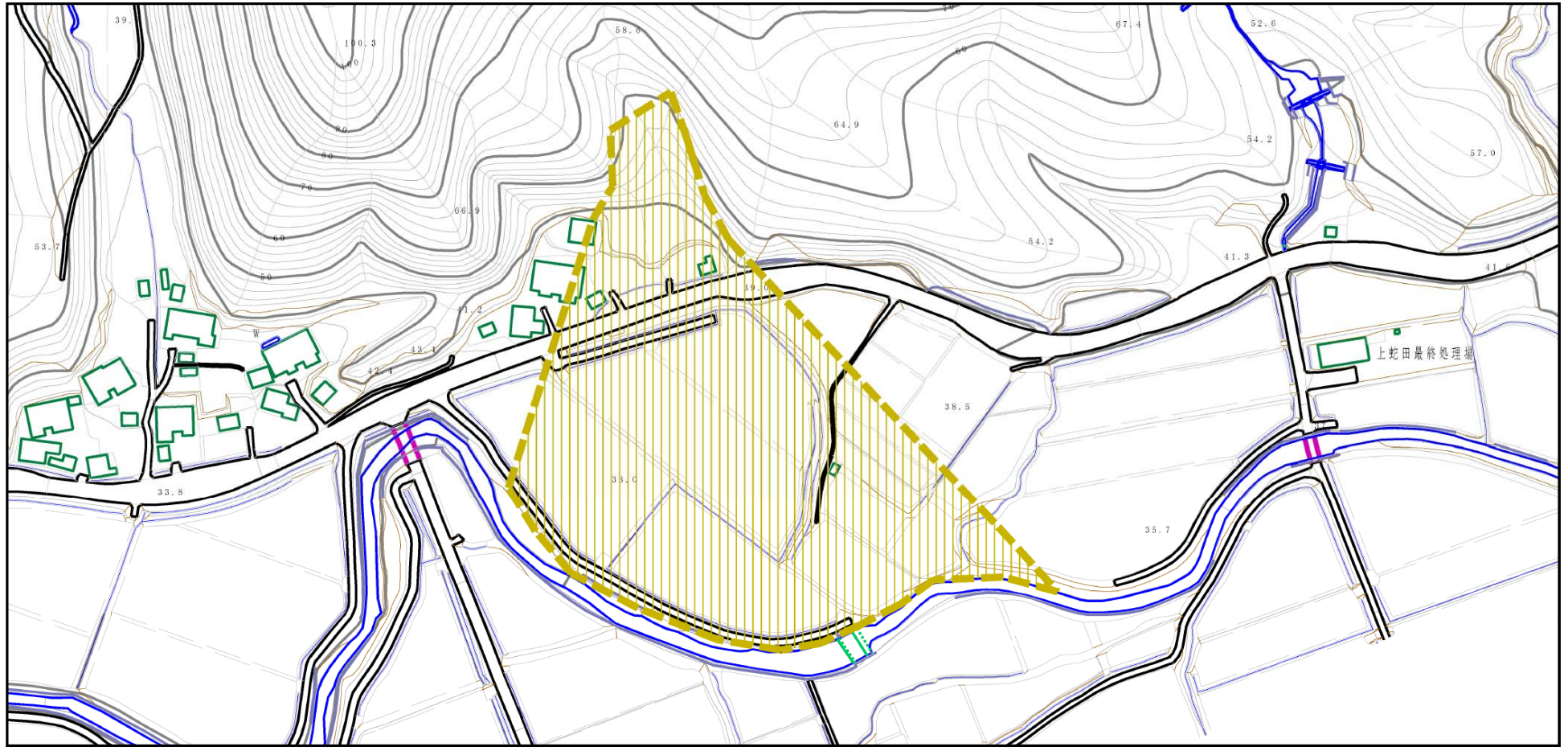
サマガキ沢3

所在地

秋田県由利本荘市岩城下蛇田字罫沢

この地図は、国土地理院長の承認を得て、同院発行の数値地図20000(地図画像)及び数値地図25000(地図画像)を複製したものである。(承認番号 平27情複、第574号)

土砂災害警戒区域等の指定の公示に係る図書（その2）



0 1 × 100m

様式 - 2 (土)
土砂災害警戒区域・土砂災害特別警戒区域
区域図

土砂災害防止法施行令第二条の基準に該当する区域



自然現象
の種類

土石流

溪流番号

405- -018(-1643)

土砂災害
防止法施
行令第三
条の基準
に該当す
る区域



縮尺
1:2,500

告示番号

第578号

溪流名

サムガサキ沢3

土石流の高さが1mを超える場合、土石等の
移動による力が50kN/m²を超える区域



土石流の高さが1mを超える場合、土石等の
移動による力が50kN/m²を超えない区域



その他の区域



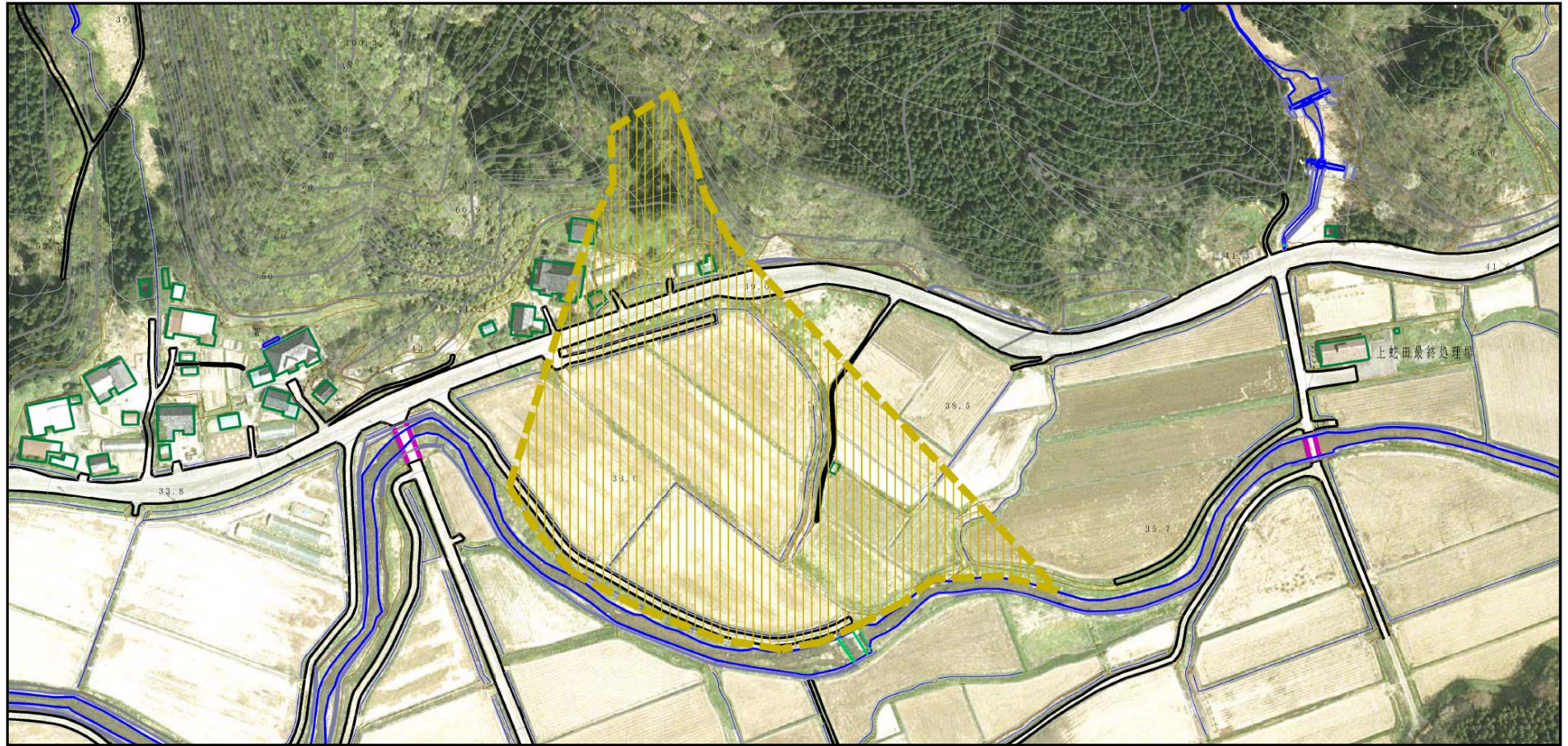
告示年月日

平成28年10月28日

所在地

秋田県由利本荘市岩城
下蛇田字罫沢

土砂災害警戒区域等の指定の公示に係る図書（その2）



0 1 × 100m

様式 - 2 (土)
土砂災害警戒区域・土砂災害特別警戒区域
区域図

土砂災害防止法施行令第二条の基準に該当する区域



自然現象
の種類

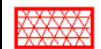
土石流

溪流番号

405- -018(-1643)

土砂災害
防止法施
行令第三
条の基準
に該当す
る区域

土石流の高さが1mを超える場合、土石等の
移動による力が50kN/m²を超える区域



縮尺
1:2,500

告示番号

第578号

溪流名

サムガサキ沢3

土石流の高さが1mを超える場合、土石等の
移動による力が50kN/m²を超えない区域



告示年月日

平成28年10月28日

所在地

秋田県由利本荘市岩城
下蛇田字崎沢

その他の区域



土砂災害警戒区域等の指定の公示に係る図書（その3）

横断側線の区間	土石流の力 (kN/m ²)	土石流の高さ (m)	区分		横断側線の区間	土石流の力 (kN/m ²)	土石流の高さ (m)	区分
0~1	12.81	0.32	Y					
1~2	12.72	0.32	Y					
2~3	12.59	0.32	Y					
3~4	12.20	0.33	Y					
4~5	8.67	0.27	Y					
5~6	5.50	0.21	Y					
6~7	3.47	0.16	Y					
7~8	2.34	0.14	Y					
8~9	1.70	0.13	Y					
9~10	1.20	0.13	Y					
10~11	0.90	0.13	Y					
11~12	0.75	0.13	Y					
12~13	0.59	0.14	Y					
13~14	0.48	0.15	Y					

様式 - 3 (土) 建築物の構造の規制に必要な衝撃に関する事項	自然現象の種類	土石流	溪流番号	405- -018(-1643)
	告示番号	第578号	溪流名	サムガサキ沢3
	告示年月日	平成28年10月28日	所在地	秋田県由利本荘市岩城 下蛇田字崎沢