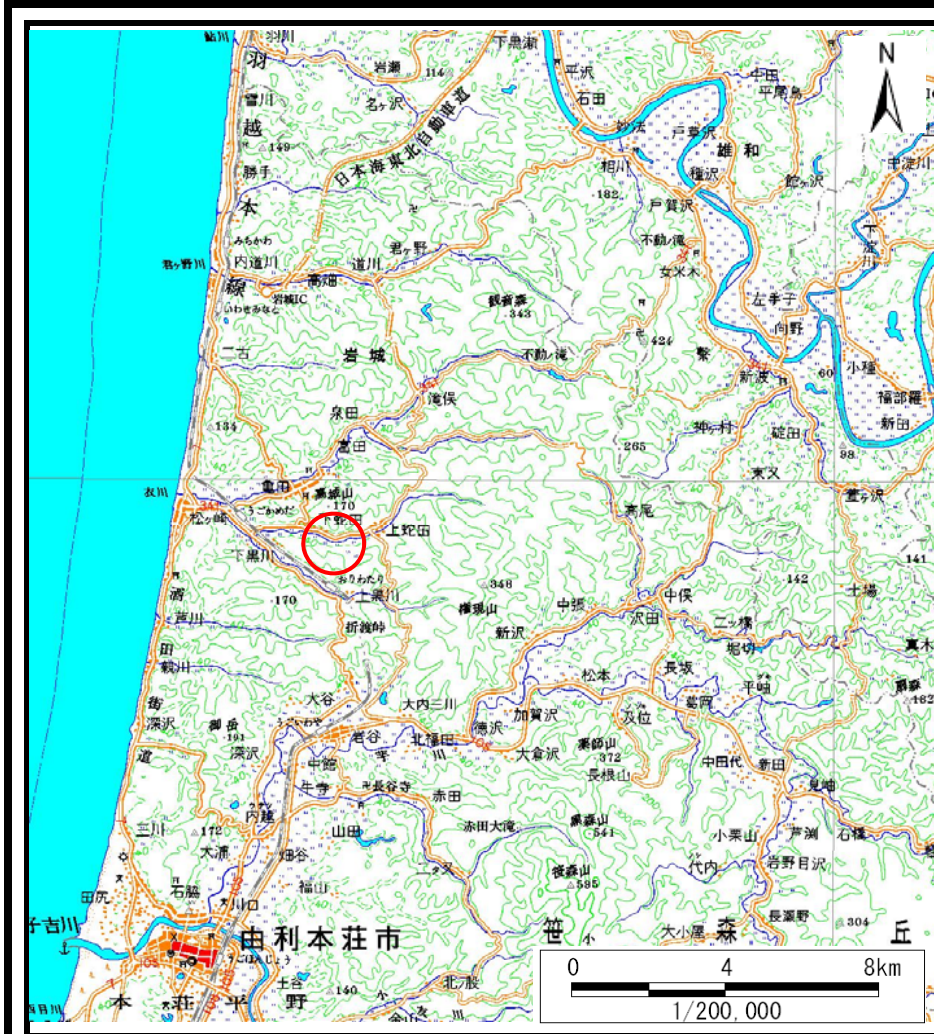
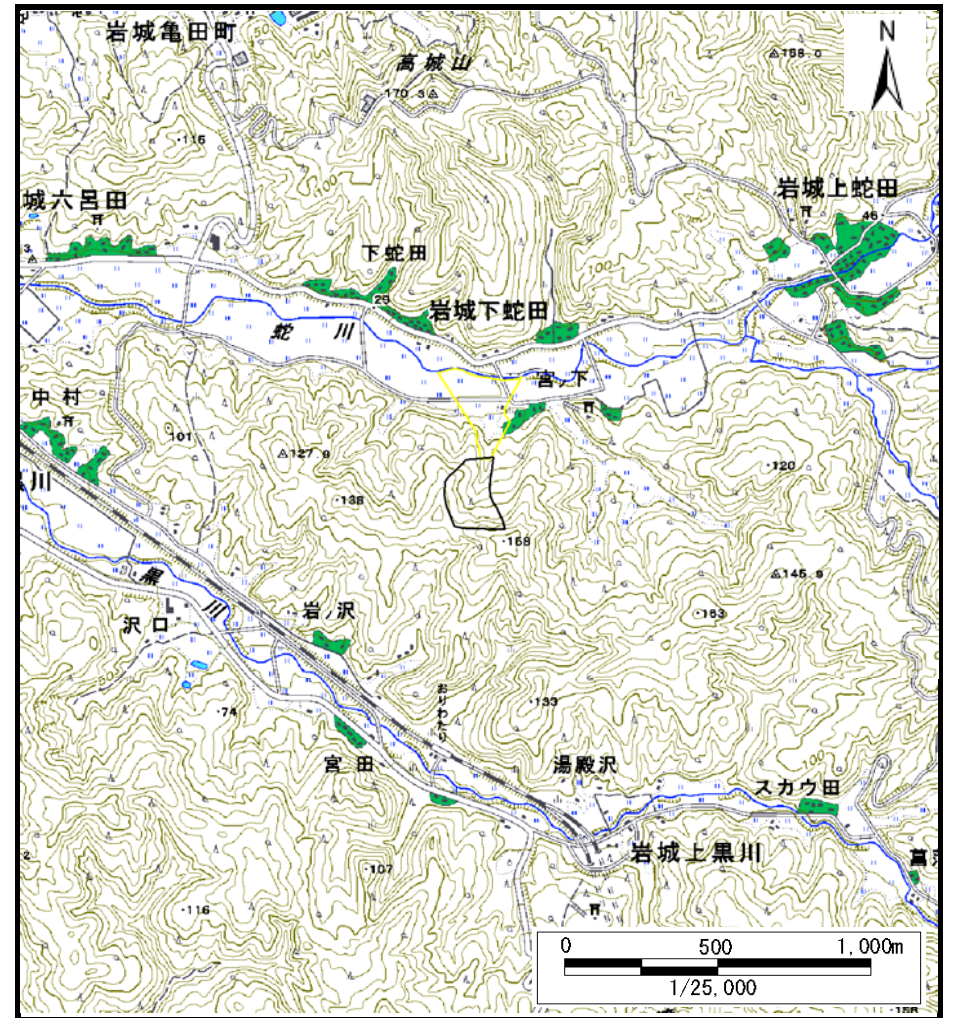


土砂災害警戒区域等の指定の公示に係る図書（その1）



(1/200,000)



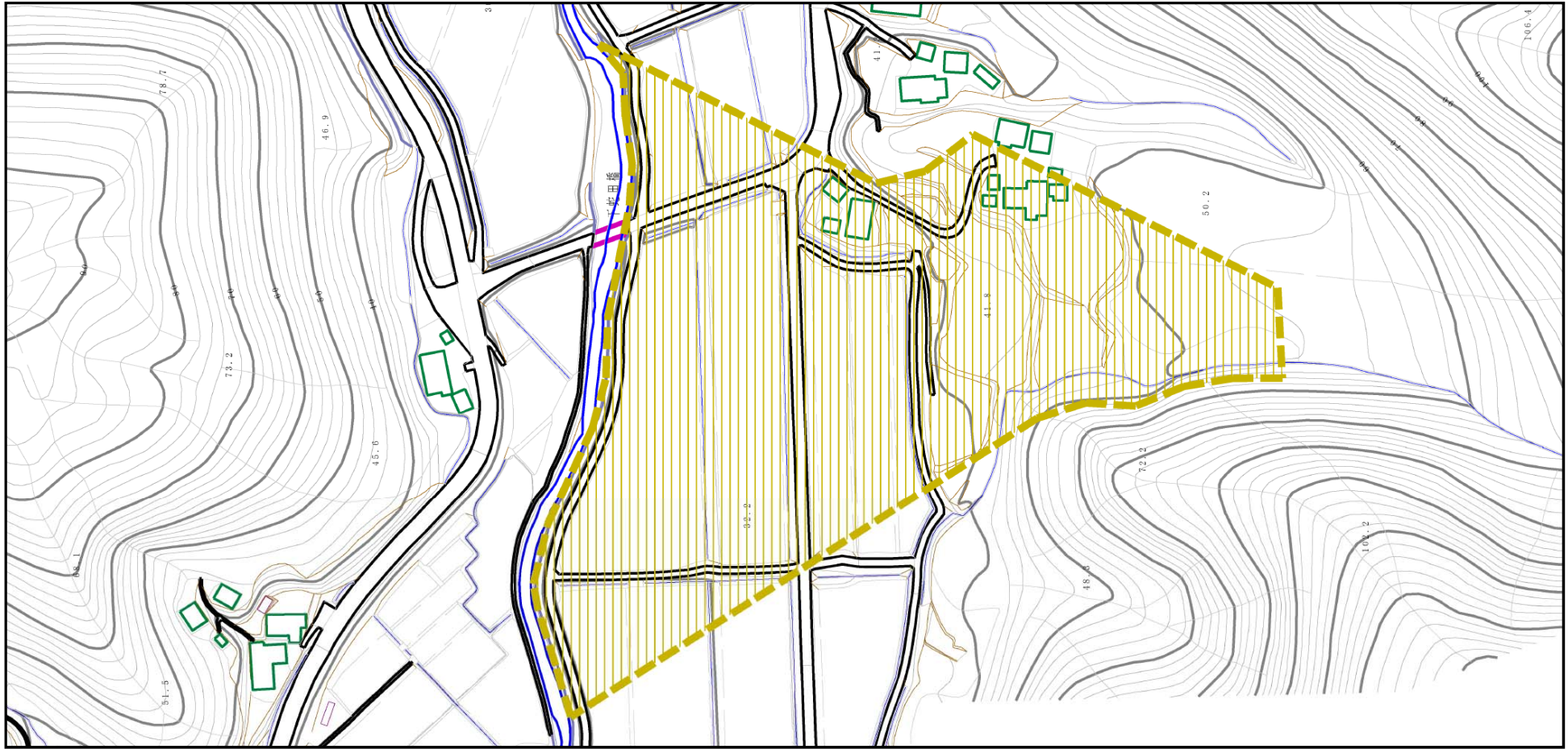
(1/25,000)

様式－1（土）
土砂災害警戒区域・土砂災害特別警戒区域 位置図

自然現象の種類	土石流
溪流番号	405-Ⅱ-022(Ⅱ-1647)
溪流名	湯田沢
所在地	秋田県由利本荘市岩城下蛇田字湯田



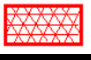


この地図は、国土地理院長の承認を得て、同院発行の数値地図20000(地図画像)及び数値地図25000(地図画像)を複製したものである。(承認番号 平27情複、第574号)

土砂災害警戒区域等の指定の公示に係る図書 (その2)



0 1 × 100m

様式-2 (土)
土砂災害警戒区域・土砂災害特別警戒区域
区域図

土砂災害防止法施行令第二条の基準に該当する区域		 縮尺 1:2,500	自然現象の種類	土石流	溪流番号	405-II-022(II-1647)
土砂災害防止法施行令第三条の基準に該当する区域			告示番号	第578号	溪流名	湯田沢
土砂流の高さが1mを超える場合、土石等の移動による力が50kN/m ² を超える区域			告示年月日	平成28年10月28日	所在地	秋田県由利本荘市岩城下蛇田字湯田
その他の区域						

土砂災害警戒区域等の指定の公示に係る図書 (その2)



0 1 × 100m

様式-2 (土)
土砂災害警戒区域・土砂災害特別警戒区域
区域図

土砂災害防止法施行令第二条の基準に該当する区域		縮尺 1:2,500	自然現象 の種類	土石流	溪流番号	405-II-022(II-1647)
土砂災害 防止法施 行令第三 条の基準 に該当す る区域			告示番号	第578号	溪流名	湯田沢
土砂流の高さが1mを超える場合、土石等の 移動による力が50kN/m ² を超える区域		告示年月日	平成28年10月28日	所在地	秋田県由利本荘市岩城 下蛇田字湯田	
土砂流の高さが1mを超える場合、土石等の 移動による力が50kN/m ² を超えない区域						
その他の区域						

土砂災害警戒区域等の指定の公示に係る図書（その3）

横断側線の区間	土石流の力 (kN/m ²)	土石流の高さ (m)	区分		横断側線の区間	土石流の力 (kN/m ²)	土石流の高さ (m)	区分
0~1	7.64	0.35	Y					
1~2	4.23	0.31	Y					
2~3	2.95	0.31	Y					
3~4	3.04	0.31	Y					
4~5	2.92	0.31	Y					
5~6	2.51	0.32	Y					
6~7	2.38	0.32	Y					
7~8	2.57	0.31	Y					
8~9	2.48	0.31	Y					
9~10	2.60	0.31	Y					
10~11	2.61	0.31	Y					
11~12	2.73	0.30	Y					
12~13	2.61	0.30	Y					
13~14	2.67	0.30	Y					
14~15	2.35	0.32	Y					
15~16	1.66	0.35	Y					

様式-3 (土) 建築物の構造の規制に必要な衝撃に関する事項	自然現象の種類	土石流	溪流番号	405-II-022 (II-1647)
	告示番号	第578号	溪流名	湯田沢
	告示年月日	平成28年10月28日	所在地	秋田県由利本荘市岩城 下蛇田字湯田