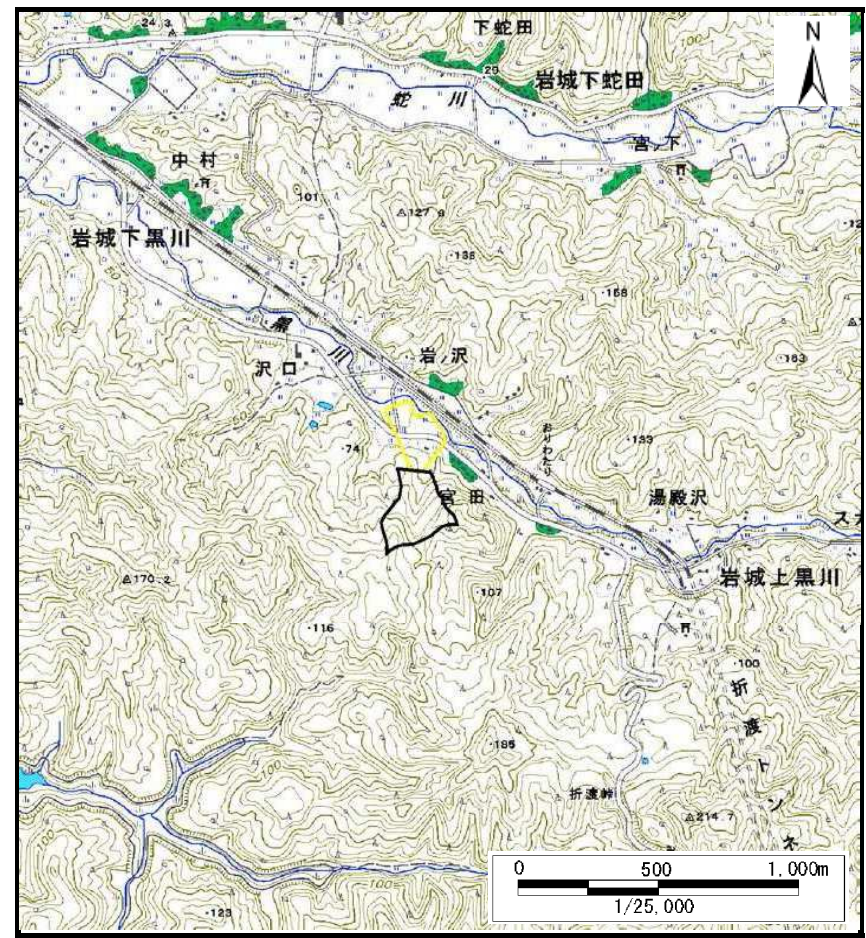


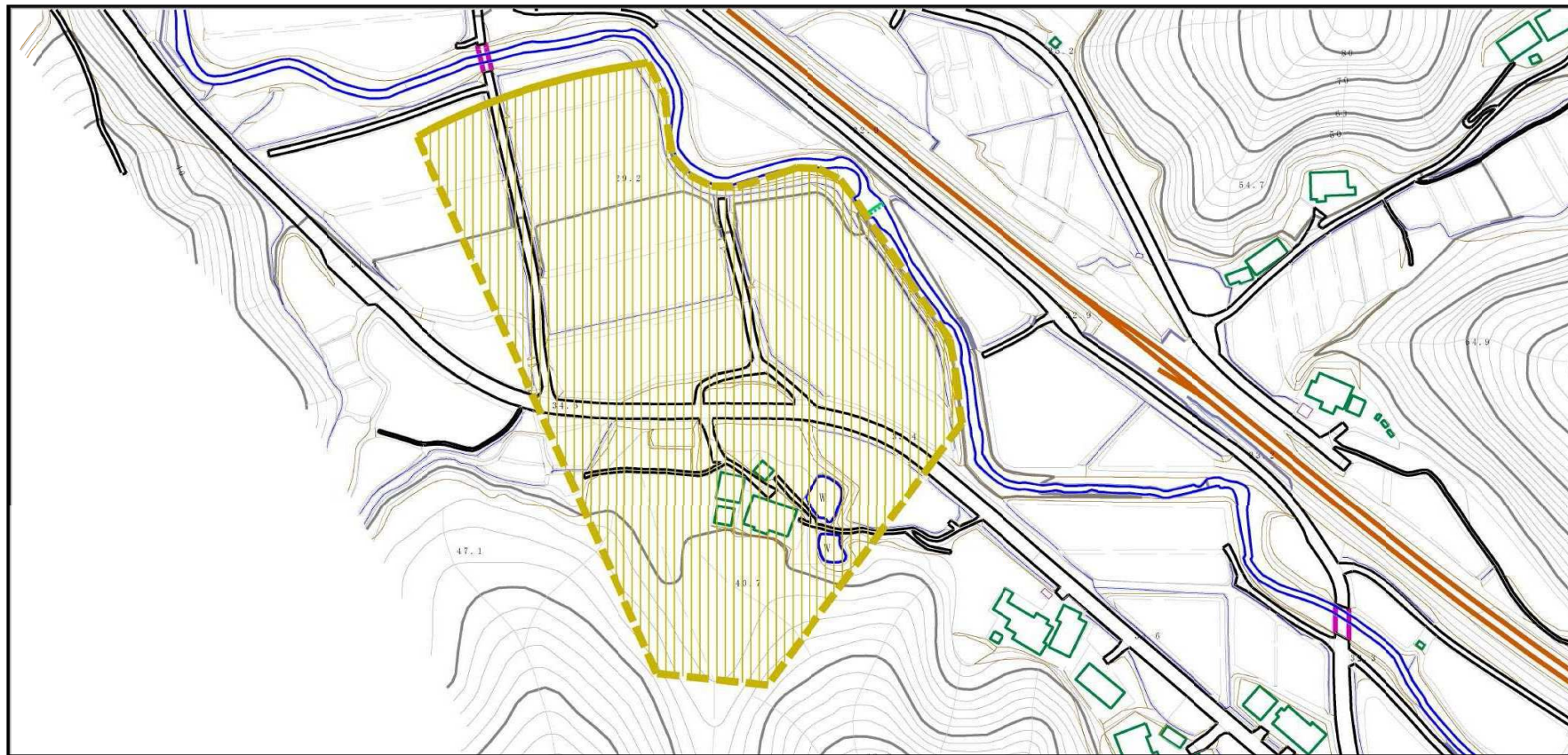
## 土砂災害警戒区域等の指定の公示に係る図書（その1）



様式-1 (土) 土砂災害警戒区域・土砂災害特別警戒区域 位置図	自然現象の種類	土石流
	溪流番号	405-II-038-1 (II-1663-1)
	溪流名	小坂沢 - 1
	所在地	秋田県由利本荘市岩城下黒川字小坂

この地図は、国土地理院長の承認を得て、同院発行の数値地図200000(地図画像)及び数値地図25000(地図画像)を複製したものである。(承認番号 平27情複、第574号)

## 土砂災害警戒区域等の指定の公示に係る図書（その2）



0 100m

様式-2 (土)  
土砂災害警戒区域・土砂災害特別警戒区域  
区域図

土砂災害防止法施行令第二条の基準に該当する区域



土砂災害  
防止法施  
行令第三  
条の基準  
に該当す  
る区域

土石流の高さが1mを超える場合、土石等の  
移動による力が50kN/m<sup>2</sup>を超える区域



土石流の高さが1mを超える場合、土石等の  
移動による力が50kN/m<sup>2</sup>を超えない区域



その他の区域



縮尺  
1:2,500

自然現象  
の種類

土石流

溪流番号

405-II-038-1  
(II-1663-1)

告示番号

第578号

溪流名

小坂沢 ー 1

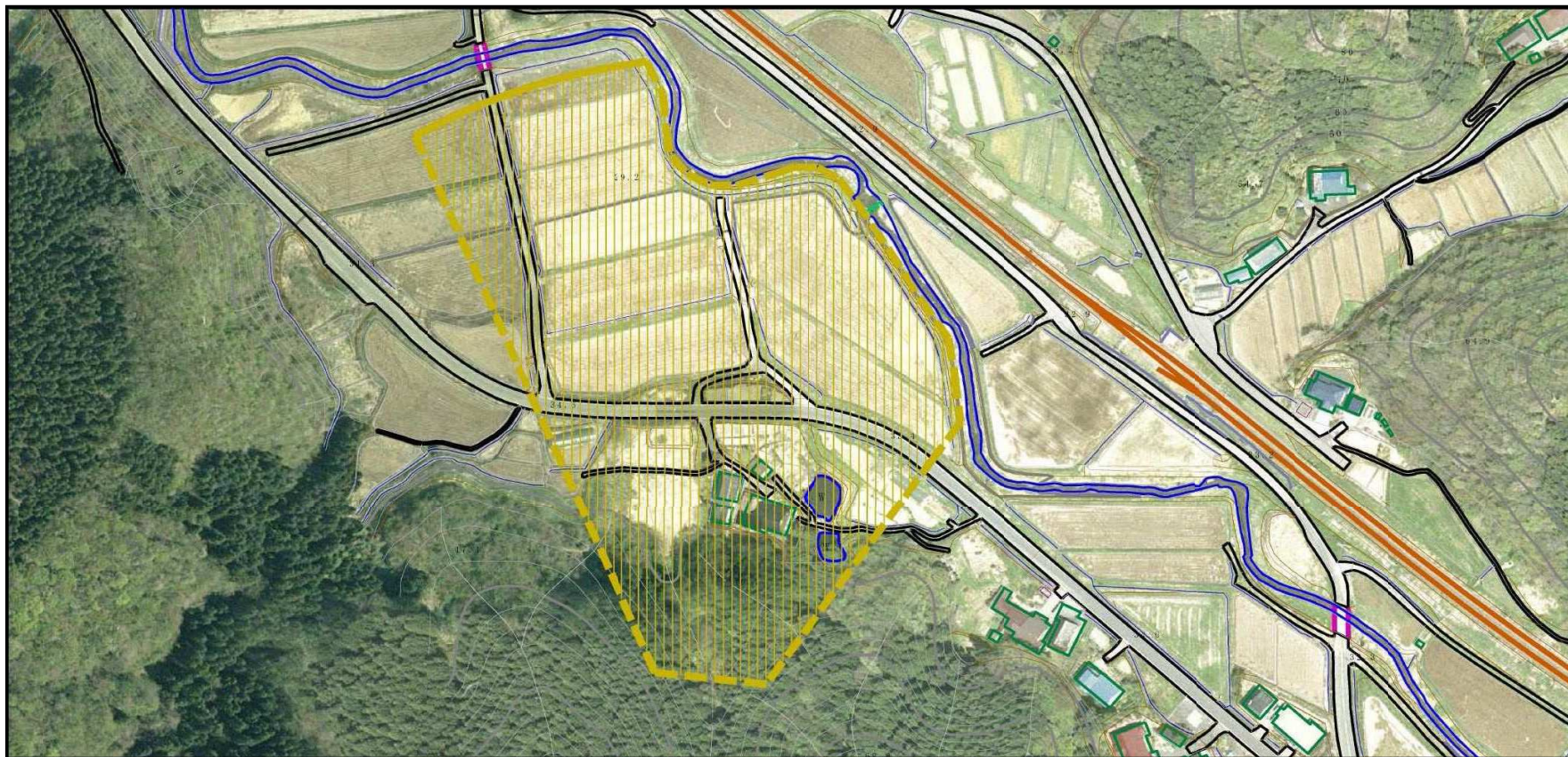
告示年月日

平成28年10月28日

所在地

秋田県由利本荘市岩城  
下黒川字小坂

## 土砂災害警戒区域等の指定の公示に係る図書（その2）



0 1 × 100m

様式-2 (土)  
土砂災害警戒区域・土砂災害特別警戒区域  
区域図

土砂災害防止法施行令第二条の基準に該当する区域



土砂災害  
防止法施  
行令第三  
条の基準  
に該当す  
る区域

土石流の高さが1mを超える場合、土石等の  
移動による力が50kN/m<sup>2</sup>を超える区域



土石流の高さが1mを超える場合、土石等の  
移動による力が50kN/m<sup>2</sup>を超えない区域



その他の区域



縮尺  
1:2,500

自然現象  
の種類

土石流

溪流番号

405-II-038-1  
(II-1663-1)

告示番号

第578号

溪流名

小坂沢 ー 1

告示年月日 平成28年10月28日

所在地

秋田県由利本荘市岩城  
下黒川字小坂

### 土砂災害警戒区域等の指定の公示に係る図書（その3）

横断側線の区間	土石流の力 (kN/m <sup>2</sup> )	土石流の高さ (m)	区分		横断側線の区間	土石流の力 (kN/m <sup>2</sup> )	土石流の高さ (m)	区分
0~1	8.24	0.41	Y					
1~2	6.60	0.40	Y					
2~3	5.19	0.39	Y					
3~4	4.33	0.39	Y					
4~5	4.02	0.39	Y					
5~6	3.51	0.40	Y					
6~7	3.27	0.40	Y					
7~8	3.03	0.41	Y					
8~9	2.86	0.41	Y					
9~10	2.70	0.42	Y					
10~11	2.60	0.42	Y					
11~12	2.05	0.45	Y					

様式-3 (土)  建築物の構造の規制に必要な衝撃に関する事項	自然現象の種類	土石流	溪流番号	405-II-038-1 (II-1663-1)
	告示番号	第578号	溪流名	小坂沢 - 1
	告示年月日	平成28年10月28日	所在地	秋田県由利本荘市岩城 下黒川字小坂